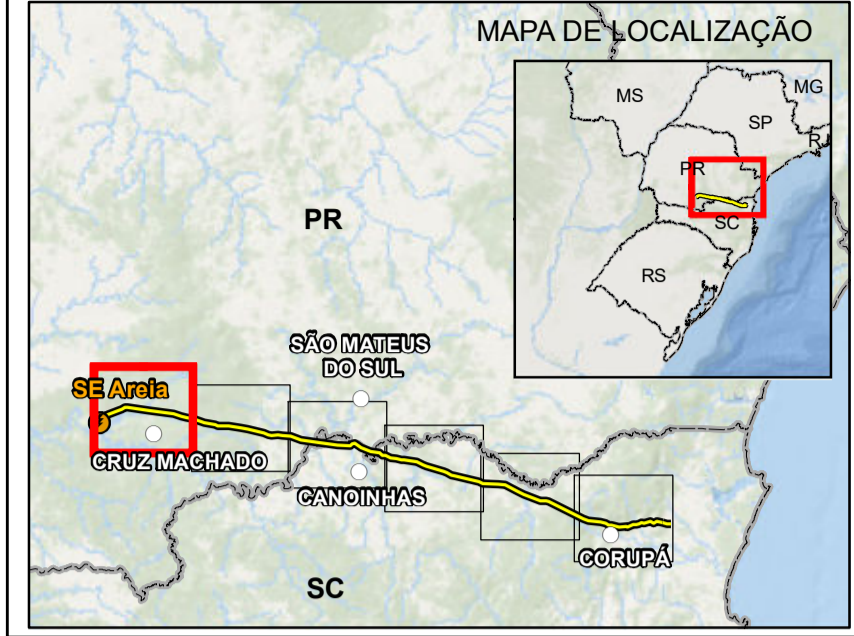


PLANTA CHAVE



CONVENÇÕES CARTOGRÁFICAS

○ Sede Municipal	Hipsometria (m)	797,41 - 846,3
⚡ Subestações	> 44,4	846,31 - 895,3
● Vértices	44,41 - 117,9	895,31 - 950,4
— Curvas de Nível	117,91 - 197,4	950,41 - 1.017,7
— LT 525 kV Areia - Joinville Sul	197,41 - 283,2	1.017,71 - 1.079,0
▭ Área de Estudo do Meio Físico	283,21 - 375,0	1.079,01 - 1.134,0
▭ Municípios Interceptados	375,01 - 466,8	1.134,01 - 1.183,0
▭ Limite Estadual	466,81 - 558,6	1.183,01 - 1.232,0
	558,61 - 644,3	1.232,01 - 1.287,1
	644,31 - 730,0	1.287,11 - 1.532
	730,01 - 797,4	

REFERÊNCIAS CARTOGRÁFICAS

IBGE (2017): Limite estadual, sede municipal e municípios interceptados
 NEOENERGIA (2019): Linha de Transmissão e Subestações
 USGS EarthExplorer: MDE - Adaptado de Alos Palsar

NOTAS

Projeção Universal Transversa de Mercator
 DATUM SIRGAS 2000 Zona 22S
 Impressão em A2

Escala: 1:100.000



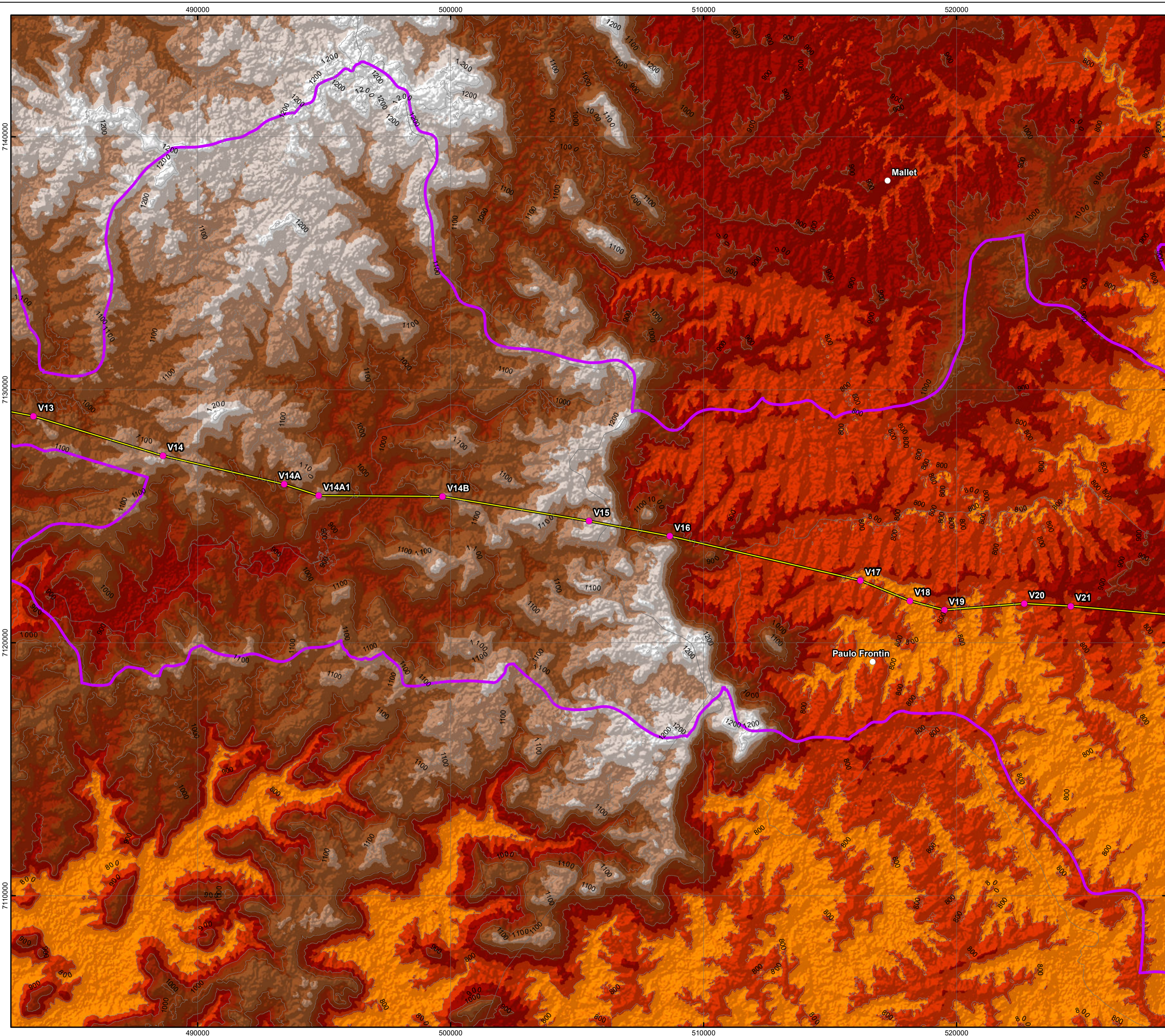
Cliente: EKT 11 Serviços de Transmissão de Energia Elétrica SPE S. A.

Autor: Caio N. R. Oliveira Data: 14/09/2019

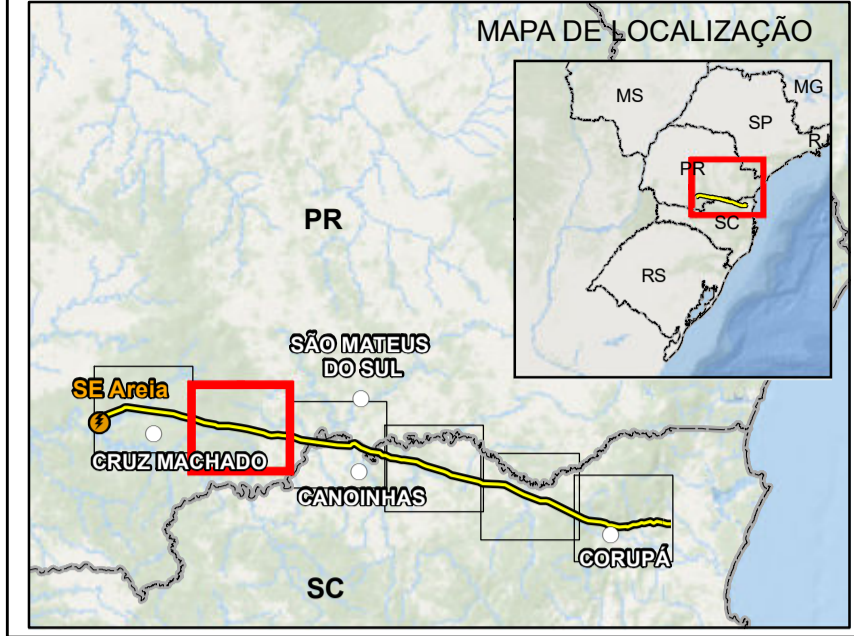
MAPA 16 - Mapa Altimétrico

LT 525 Areia - Joinville Sul

Aprovação: Guilherme Neiva R. Oliveira Data: 17/09/2019 Folha: 01/06



PLANTA CHAVE



CONVENÇÕES CARTOGRÁFICAS

○ Sede Municipal	Hipsometria (m)	797,41 - 846,3
⚡ Subestações	> 44,4	846,31 - 895,3
● Vértices	44,41 - 117,9	895,31 - 950,4
— Curvas de Nível	117,91 - 197,4	950,41 - 1.017,7
— LT 525 kV Areia - Joinville Sul	197,41 - 283,2	1.017,71 - 1.079,0
▭ Área de Estudo do Meio Físico	283,21 - 375,0	1.079,01 - 1.134,0
▭ Municípios	375,01 - 466,8	1.134,01 - 1.183,0
▭ Interceptados	466,81 - 558,6	1.183,01 - 1.232,0
▭ Limite Estadual	558,61 - 644,3	1.232,01 - 1.287,1
	644,31 - 730,0	1.287,11 - 1.532
	730,01 - 797,4	

REFERÊNCIAS CARTOGRÁFICAS

IBGE (2017): Limite estadual, sede municipal e municípios interceptados
 NEOENERGIA (2019): Linha de Transmissão e Subestações
 USGS EarthExplorer: MDE - Adaptado de Alos Palsar

NOTAS

Projeção Universal Transversa de Mercator
 DATUM SIRGAS 2000 Zona 22S
 Impressão em A2

0 2 4 8 km

Escala: 1:100.000



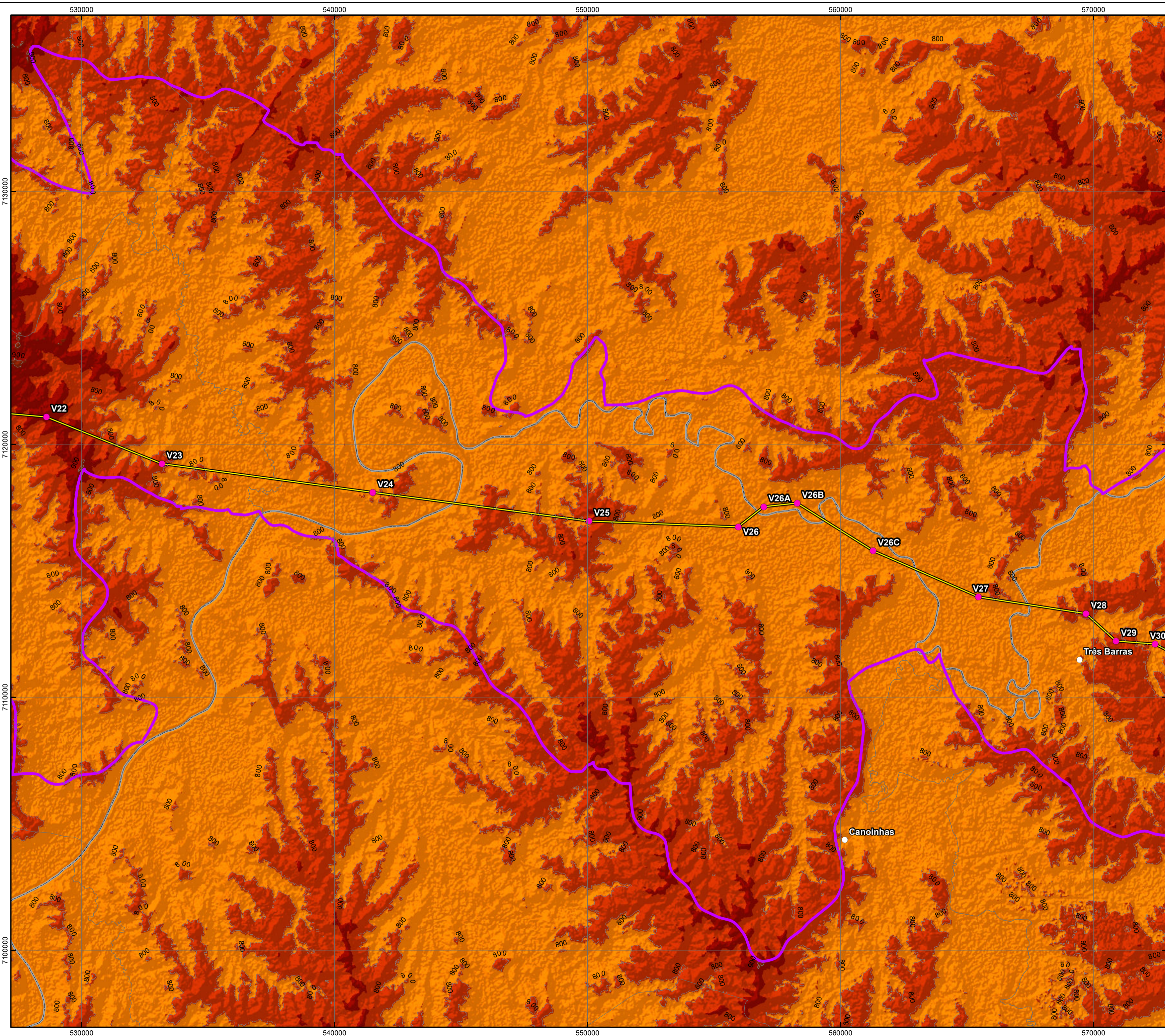
Cliente: EKT 11 Serviços de Transmissão de Energia Elétrica SPE S. A.

Autor: Caio N. R. Oliveira Data: 14/09/2019

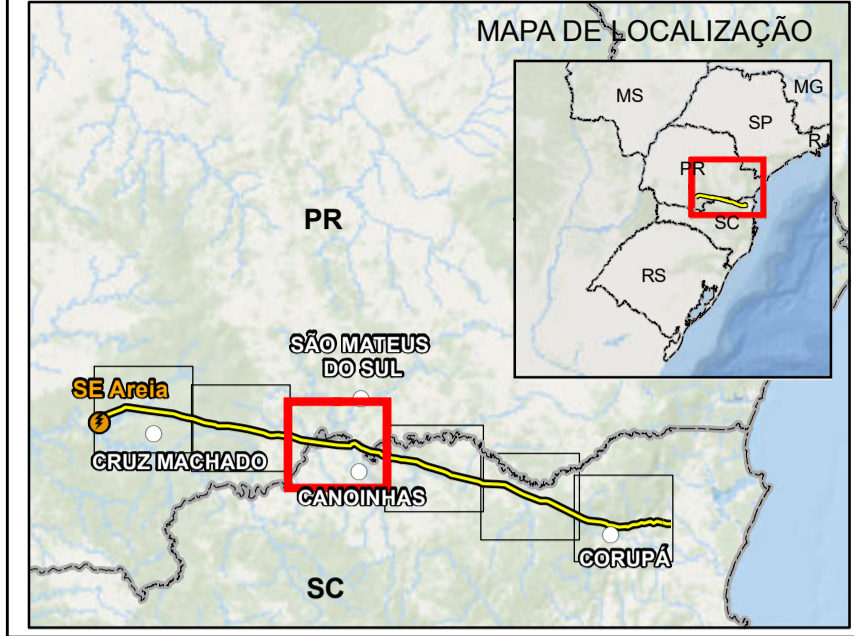
MAPA 16 - Mapa Altimétrico

LT 525 Areia - Joinville Sul

Aprovação: Guilherme Neiva R. Oliveira Data: 17/09/2019 Folha: 02/06



PLANTA CHAVE



CONVENÇÕES CARTOGRÁFICAS

○ Sede Municipal	Hipsometria (m)	797,41 - 846,3
⚡ Subestações	> 44,4	846,31 - 895,3
● Vértices	44,41 - 117,9	895,31 - 950,4
— Curvas de Nível	117,91 - 197,4	950,41 - 1.017,7
— LT 525 kV Areia - Joinville Sul	197,41 - 283,2	1.017,71 - 1.079,0
▭ Área de Estudo do Meio Físico	283,21 - 375,0	1.079,01 - 1.134,0
▭ Municípios Interceptados	375,01 - 466,8	1.134,01 - 1.183,0
▭ Limite Estadual	466,81 - 558,6	1.183,01 - 1.232,0
	558,61 - 644,3	1.232,01 - 1.287,1
	644,31 - 730,0	1.287,11 - 1.532
	730,01 - 797,4	

REFERÊNCIAS CARTOGRÁFICAS

IBGE (2017): Limite estadual, sede municipal e municípios interceptados
 NEOENERGIA (2019): Linha de Transmissão e Subestações
 USGS EarthExplorer: MDE - Adaptado de Alos Palsar

NOTAS

Projeção Universal Transversa de Mercator
 DATUM SIRGAS 2000 Zona 22S
 Impressão em A2

Escala: 1:100.000



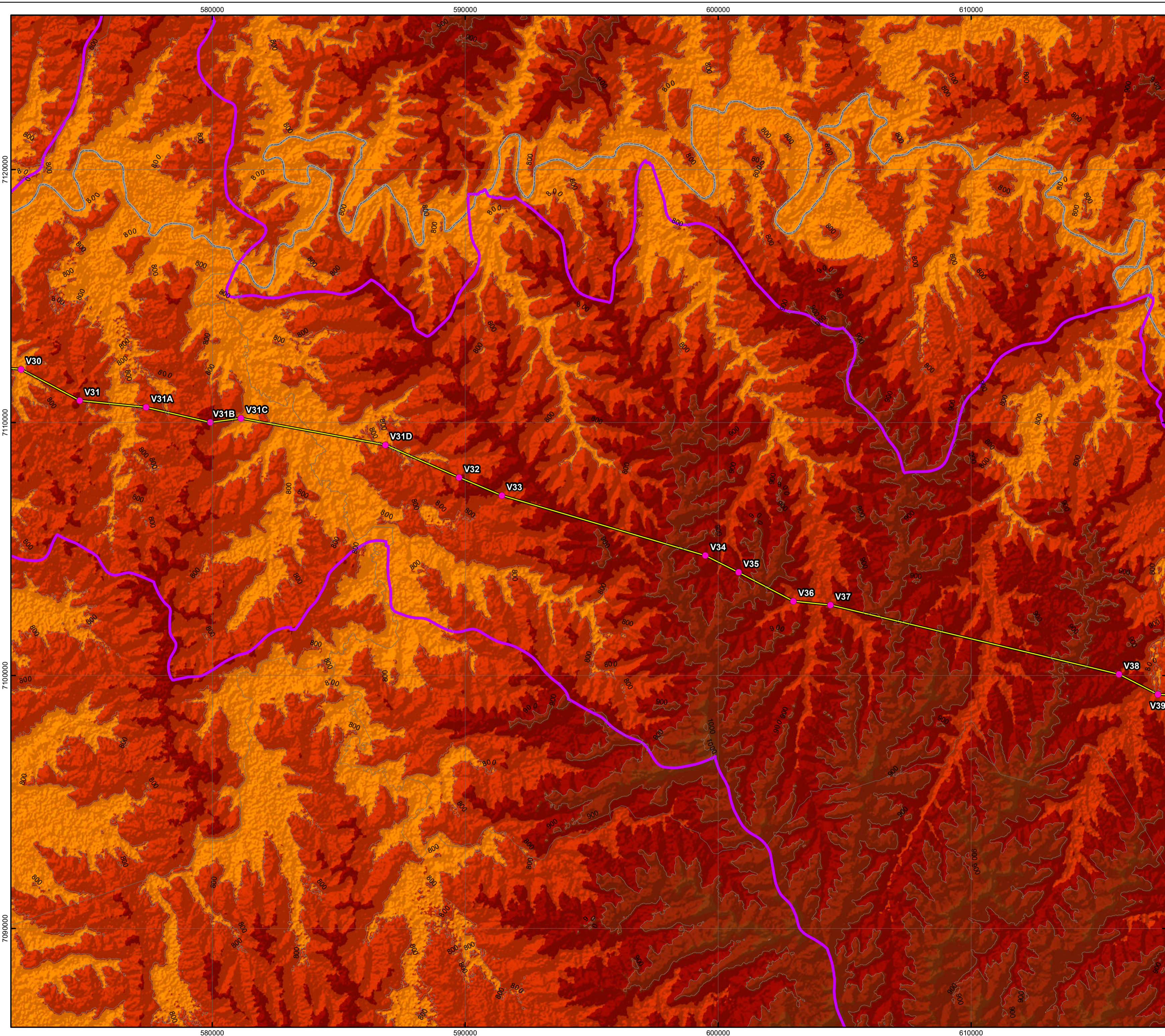
Cliente: EKT 11 Serviços de Transmissão de Energia Elétrica SPE S. A.

Autor: Caio N. R. Oliveira Data: 14/09/2019

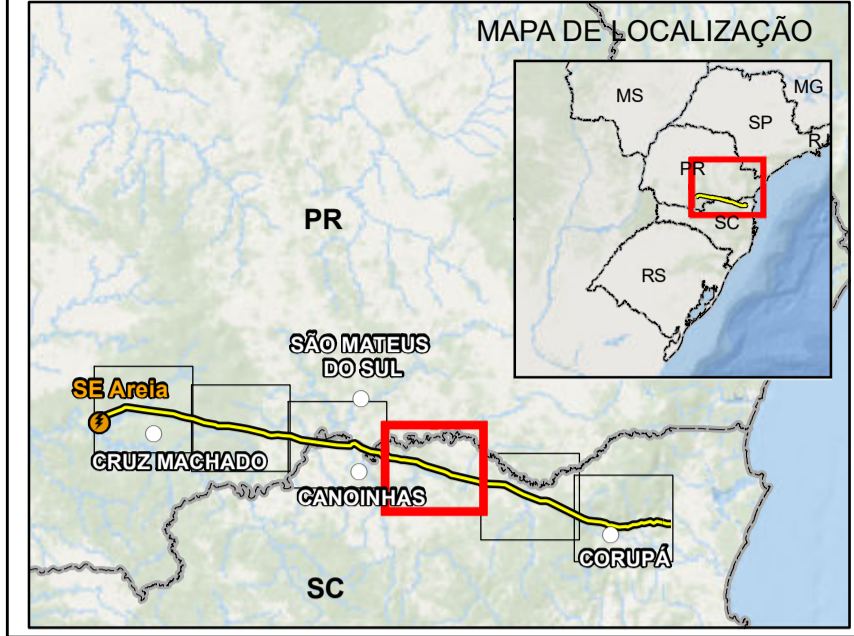
MAPA 16 - Mapa Altimétrico

LT 525 Areia - Joinville Sul

Aprovação: Guilherme Neiva R. Oliveira Data: 17/09/2019 Folha: 03/06



PLANTA CHAVE



CONVENÇÕES CARTOGRÁFICAS

○ Sede Municipal	Hipsometria (m)	797,41 - 846,3
⚡ Subestações	> 44,4	846,31 - 895,3
● Vértices	44,41 - 117,9	895,31 - 950,4
— Curvas de Nível	117,91 - 197,4	950,41 - 1.017,7
— LT 525 kV Areia - Joinville Sul	197,41 - 283,2	1.017,71 - 1.079,0
▭ Área de Estudo do Meio Físico	283,21 - 375,0	1.079,01 - 1.134,0
▭ Municípios	375,01 - 466,8	1.134,01 - 1.183,0
▭ Interceptados	466,81 - 558,6	1.183,01 - 1.232,0
▭ Limite Estadual	558,61 - 644,3	1.232,01 - 1.287,1
	644,31 - 730,0	1.287,11 - 1.532
	730,01 - 797,4	

REFERÊNCIAS CARTOGRÁFICAS

IBGE (2017): Limite estadual, sede municipal e municípios interceptados
 NEOENERGIA (2019): Linha de Transmissão e Subestações
 USGS EarthExplorer: MDE - Adaptado de Alos Palsar

NOTAS

Projeção Universal Transversa de Mercator
 DATUM SIRGAS 2000 Zona 22S
 Impressão em A2

Escala: 1:100.000



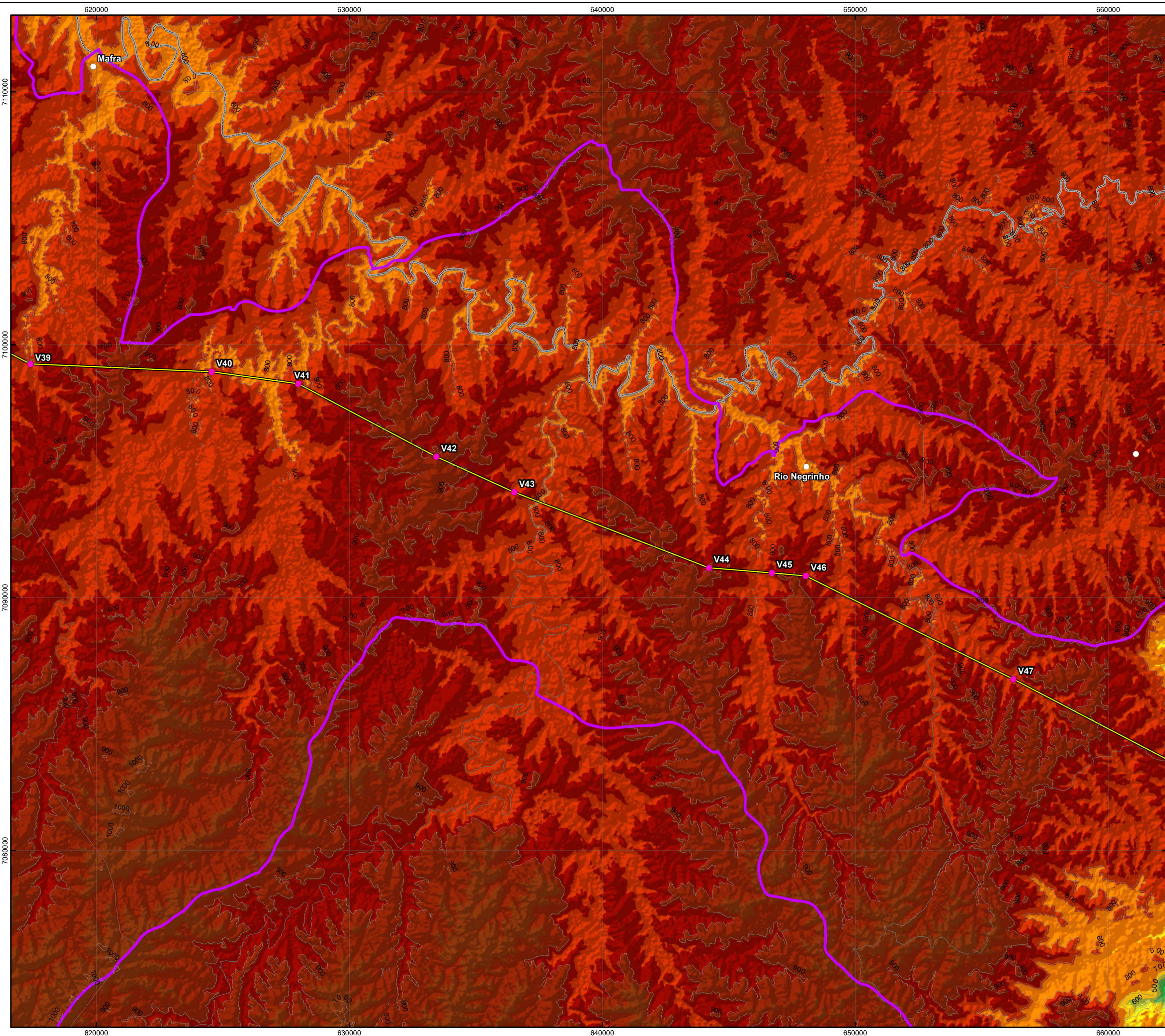
Cliente: EKT 11 Serviços de Transmissão de Energia Elétrica SPE S. A.

Autor: Caio N. R. Oliveira Data: 14/09/2019

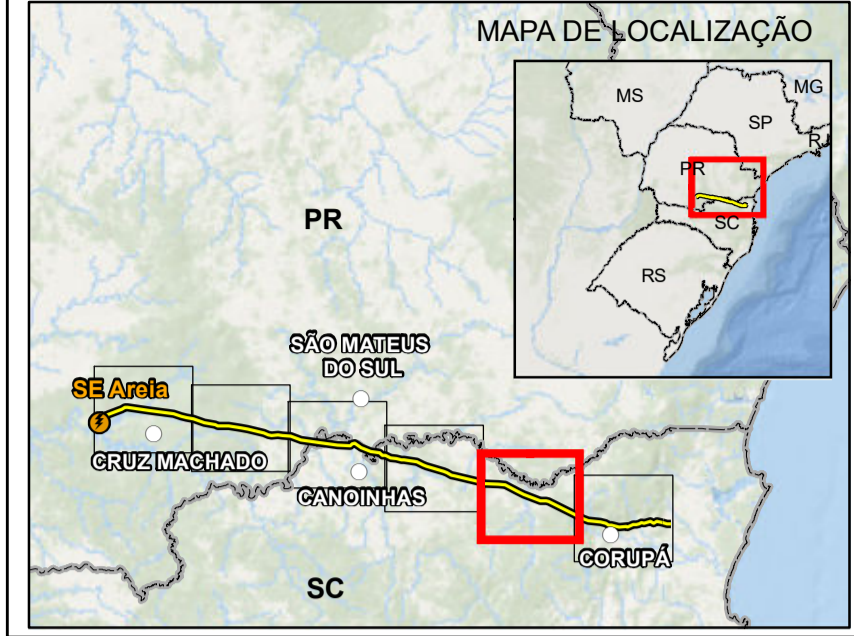
MAPA 16 - Mapa Altimétrico

LT 525 Areia - Joinville Sul

Aprovação: Guilherme Neiva R. Oliveira Data: 17/09/2019 Folha: 04/06



PLANTA CHAVE



CONVENÇÕES CARTOGRÁFICAS

○ Sede Municipal	Hipsometria (m)	797,41 - 846,3
⚡ Subestações	> 44,4	846,31 - 895,3
● Vértices	44,41 - 117,9	895,31 - 950,4
— Curvas de Nível	117,91 - 197,4	950,41 - 1.017,7
— LT 525 kV Areia - Joinville Sul	197,41 - 283,2	1.017,71 - 1.079,0
▭ Área de Estudo do Meio Físico	283,21 - 375,0	1.079,01 - 1.134,0
▭ Municípios	375,01 - 466,8	1.134,01 - 1.183,0
▭ Interceptados	466,81 - 558,6	1.183,01 - 1.232,0
▭ Limite Estadual	558,61 - 644,3	1.232,01 - 1.287,1
	644,31 - 730,0	1.287,11 - 1.532
	730,01 - 797,4	

REFERÊNCIAS CARTOGRÁFICAS

IBGE (2017):
Limite estadual, sede municipal e municípios interceptados
NEOENERGIA (2019):
Linha de Transmissão e Subestações
USGS EarthExplorer:
MDE - Adaptado de Alos Palsar

NOTAS

Projeção Universal Transversa de Mercator
 DATUM SIRGAS 2000 Zona 22S
 Impressão em A2

Escala: 1:100.000



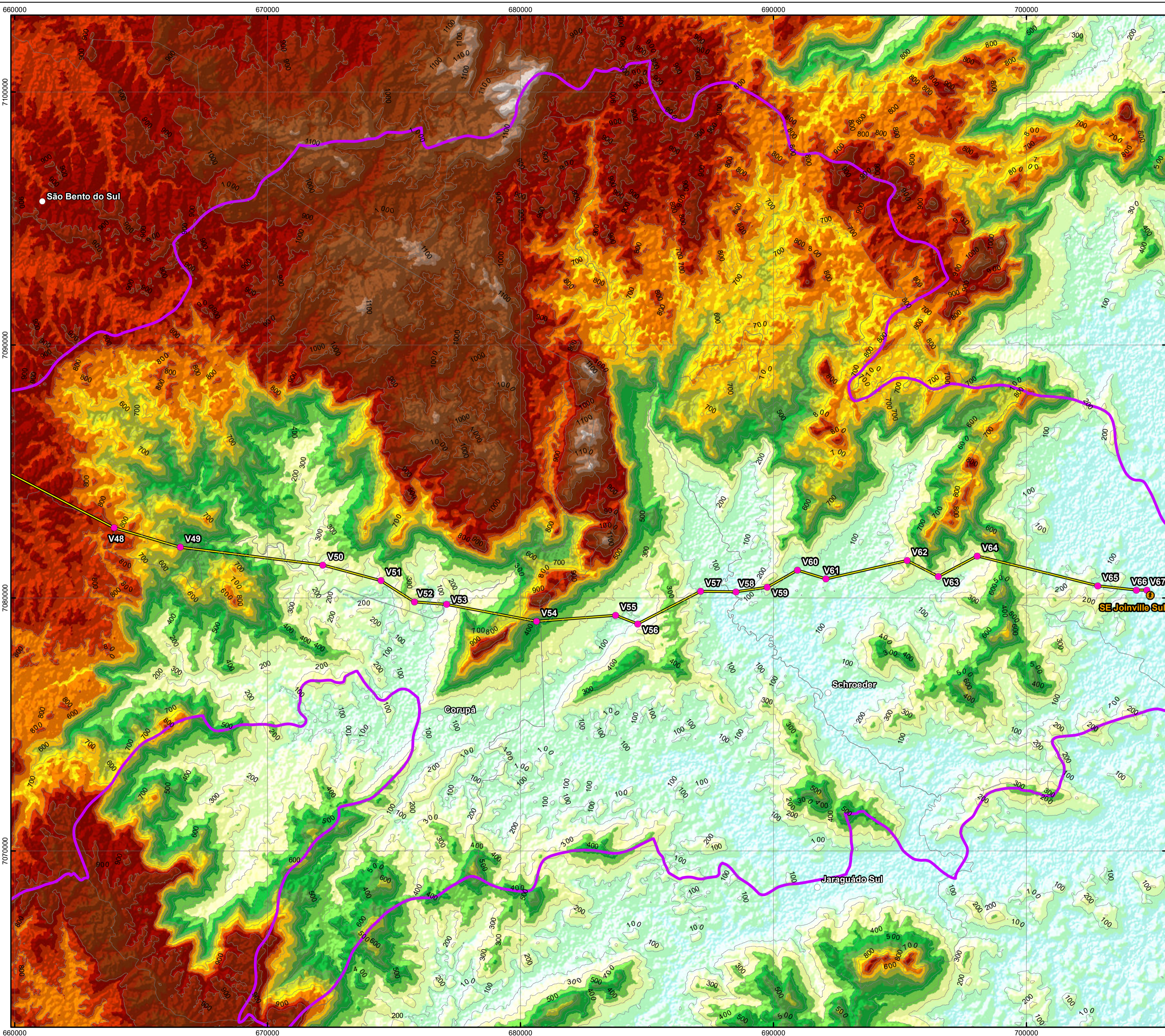
Cliente: **EKTT 11 Serviços de Transmissão de Energia Elétrica SPE S. A.**

Autor: Caio N. R. Oliveira Data: 14/09/2019

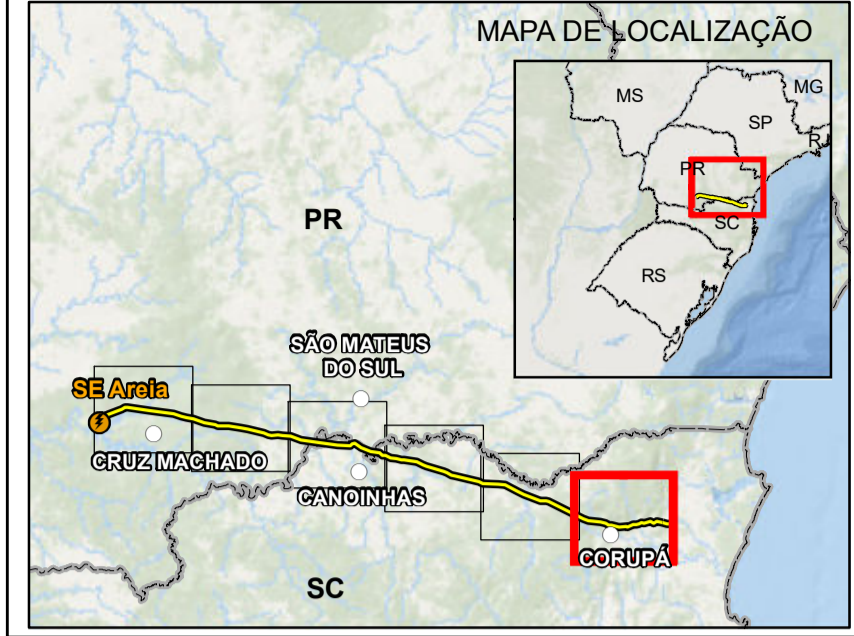
MAPA 16 - Mapa Altimétrico

LT 525 Areia - Joinville Sul

Aprovação: Guilherme Neiva R. Oliveira Data: 17/09/2019 Folha: 05/06



PLANTA CHAVE



CONVENÇÕES CARTOGRÁFICAS

○ Sede Municipal	Hipsometria (m)	797,41 - 846,3
⚡ Subestações	> 44,4	846,31 - 895,3
● Vértices	44,41 - 117,9	895,31 - 950,4
— Curvas de Nível	117,91 - 197,4	950,41 - 1.017,7
— LT 525 kV Areia - Joinville Sul	197,41 - 283,2	1.017,71 - 1.079,0
— Área de Estudo do Meio Físico	283,21 - 375,0	1.079,01 - 1.134,0
□ Municípios	375,01 - 466,8	1.134,01 - 1.183,0
□ Interceptados	466,81 - 558,6	1.183,01 - 1.232,0
□ Limite Estadual	558,61 - 644,3	1.232,01 - 1.287,1
	644,31 - 730,0	1.287,11 - 1.532
	730,01 - 797,4	

REFERÊNCIAS CARTOGRÁFICAS

IBGE (2017): Limite estadual, sede municipal e municípios interceptados
 NEOENERGIA (2019): Linha de Transmissão e Subestações
 USGS EarthExplorer: MDE - Adaptado de Alos Palsar

NOTAS

Projeção Universal Transversa de Mercator
 DATUM SIRGAS 2000 Zona 22S
 Impressão em A2

Escala: 1:100.000



Cliente: EKT 11 Serviços de Transmissão de Energia Elétrica SPE S. A.

Autor: Caio N. R. Oliveira Data: 14/09/2019

MAPA 16 - Mapa Altimétrico

LT 525 Areia - Joinville Sul

Aprovação: Guilherme Neiva R. Oliveira Data: 17/09/2019 Folha: 06/06