

PLANTA CHAVE



CONVENÇÕES CARTOGRÁFICAS

- Sede Municipal
 - Comunidade Quilombola
 - Sítios Arqueológicos
 - Território Indígena
 - Beleza Cênica
 - Bens tombados
 - Ocorrências Fossilíferas
 - SE Existente
 - SE Planejada
 - LT 525 kV Areia - Joinville Sul - Alternativa 1
 - Rotas de Aves Migratórias
- Vias**
- Não Pavimentado
 - Pavimentado
 - Rios Principais
 - Massas d'água
 - Municípios Interceptados
 - Limite Estadual
 - Áreas de Elevada Declividade
 - Concentração de Aves Migratórias
 - Assentamentos
 - Comunidade Quilombola
 - Território Indígena
 - Important Bird Areas - IBA
 - Unidade de Conservação
 - Zona de Amortecimento
 - Áreas Urbanas
- Processos Minerários**
- AUTORIZAÇÃO DE PESQUISA
 - CONCESSÃO DE LAVRA
 - DISPONIBILIDADE
 - LICENCIAMENTO
 - REQUERIMENTO DE LAVRA
 - REQUERIMENTO DE LICENCIAMENTO
 - REQUERIMENTO DE PESQUISA
- Áreas Prioritárias para Conservação da Biodiversidade (APCB)**
- Prioridade**
- Extremamente Alta
 - Muito Alta
 - Alta
- Importância Biológica**
- Extremamente Alta
 - Muito Alta
 - Alta

REFERÊNCIAS CARTOGRÁFICAS

- ANEEL (2019): Subestação existente
- NEOENERGIA (2019): Linha de Transmissão e subestação planejada
- ESRI (2018): Base de dados
- IAP (2011): Rios Principais, Massas D'água
- IBGE (2016; 2017): Vias, Limite estadual, sede municipal e municípios interceptados, Áreas Urbanas
- SAVE BRASIL (2009): Important Bird Areas - IBAs
- CEMAVE (2016): Rotas de Aves Migratórias, Concentração de Aves Migratórias
- ANM (2019): Processos Minerários
- INCRA (2017): Assentamentos
- FUNDAÇÃO PALMARES (2016): Comunidades Quilombolas
- FUNAI (2017): Território Indígena
- ICMBIO (2019): APCB - Áreas Prioritárias para Conservação, Unidades de Conservação, Zona de Amortecimento
- MAPBIOMAS (2017) e PROBIO (2007): Cobertura Vegetal Nativa
- UAF (2011): Áreas de Elevada Declividade
- CPRM (2017): Ocorrências Fossilíferas
- CNSA (2017): Sítios Arqueológicos
- IPHAN (2017), FCC e CPC (2019): Bens Tombados
- GOOGLE MAPS e DOSSSEL (2019): Beleza Cênica

NOTAS

Projeção Universal Transversa de Mercator
 DATUM SIRGAS 2000 Zona 22S
 Impressão em A1

0 0,5 1 2 km

Escala: 1:50.000

Dossel **NEOENERGIA**

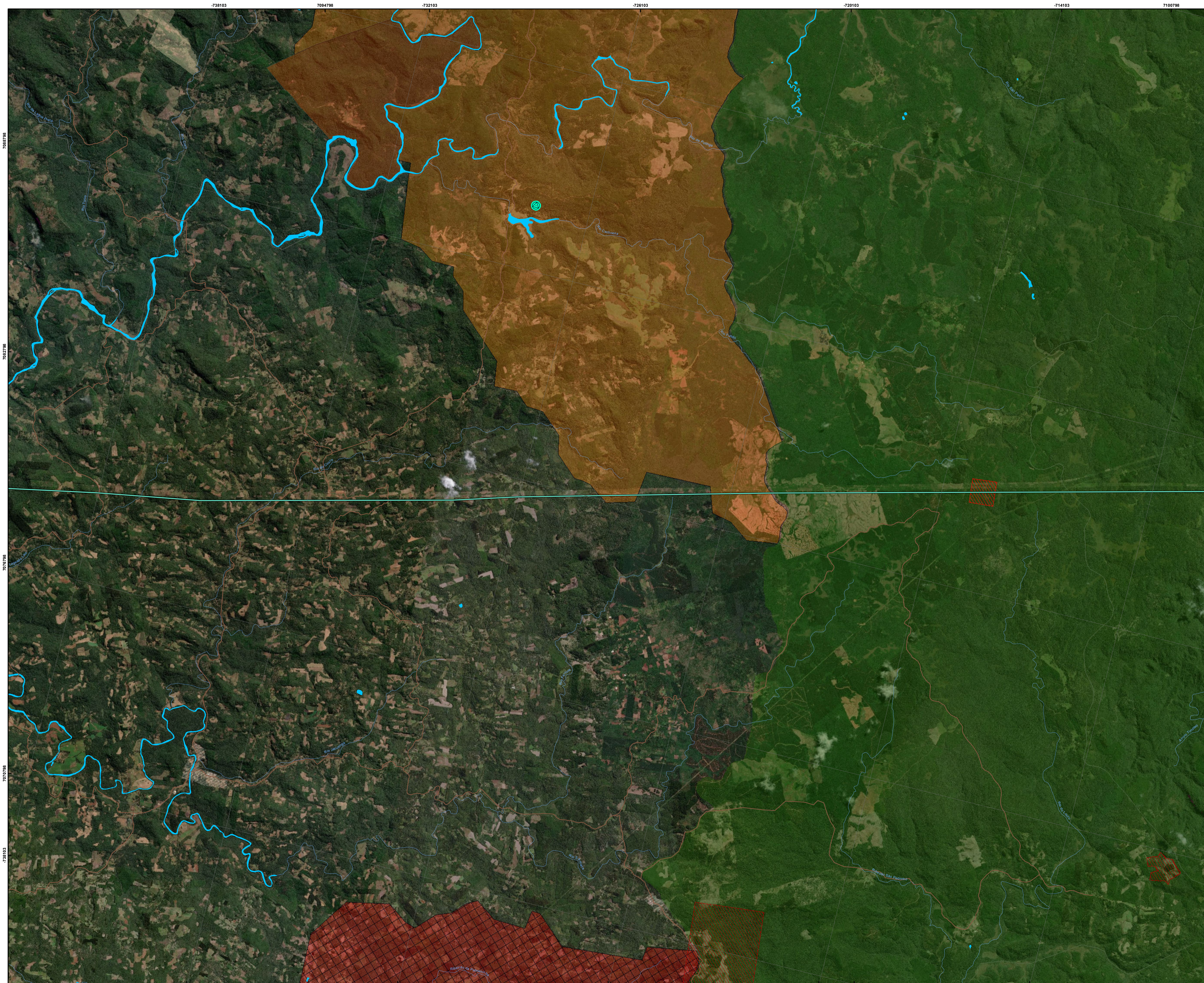
Cliente: **EKTT 11 Serviços de Transmissão de Energia Elétrica SPE S. A.**

Autor: **Randrei Silva Neves** Data: **14/09/2019**

Mapa 03 - Alternativa Locacional 1

LT 525 kV Areia - Joinville Sul

Aprovação: **Guilherme Neiva R. Oliveira** Data: **14/09/2019** Folha: **1 / 10**



PLANTA CHAVE

MAPA DE LOCALIZAÇÃO

CONVENÇÕES CARTOGRÁFICAS

- Sede Municipal
- Comunidade Quilombola
- Sítios Arqueológicos
- Território Indígena
- Beleza Cênica
- Bens tombados
- Ocorrências Fossilíferas
- SE Existente
- SE Planejada
- LT 525 kV Areia - Joinville Sul - Alternativa 1
- Rotas de Aves Migratórias

Vias

- Não Pavimentado
- Pavimentado
- Rios Principais
- Massas d'água
- Municípios Interceptados
- Limite Estadual
- Áreas de Elevada Declividade
- Concentração de Aves Migratórias
- Assentamentos
- Comunidade Quilombola
- Território Indígena
- Important Bird Areas - IBA
- Unidade de Conservação
- Zona de Amortecimento
- Áreas Urbanas

Processos Minerários

- AUTORIZAÇÃO DE PESQUISA
- CONCESSÃO DE LAVRA
- DISPONIBILIDADE
- LICENCIAMENTO
- REQUERIMENTO DE LAVRA
- REQUERIMENTO DE LICENCIAMENTO
- REQUERIMENTO DE PESQUISA

Áreas Prioritárias para Conservação da Biodiversidade (APCB)

Prioridade

- Extremamente Alta
- Muito Alta
- Alta

Importância Biológica

- Extremamente Alta
- Muito Alta
- Alta

REFERÊNCIAS CARTOGRÁFICAS

ANEEL (2019): Subestação existente
 NEOENERGIA (2019): Linha de Transmissão e subestação planejada
 ESRI (2018): Base de dados
 IAP (2011): Rios Principais, Massas D'água
 IBGE (2016; 2017): Vias, Limite estadual, sede municipal e municípios interceptados, Áreas Urbanas
 SAVE BRASIL (2009): Important Bird Areas - IBAs
 CEMAVE (2016): Rotas de Aves Migratórias, Concentração de Aves Migratórias
 ANM (2019): Processos Minerários
 INCRA (2017): Assentamentos
 FUNDAÇÃO PALMARES (2016): Comunidades Quilombolas
 FUNAI (2017): Território Indígena
 ICMBIO (2019): APCB - Áreas Prioritárias para Conservação, Unidades de Conservação, Zona de Amortecimento
 MAPBIOMAS (2017) e PROBIO (2007): Cobertura Vegetal Nativa
 UAF (2011): Áreas de Elevada Declividade
 CPRM (2017): Ocorrências Fossilíferas
 CNSA (2017): Sítios Arqueológicos
 IPHAN (2017), FCC e CPC (2019): Bens Tombados
 GOOGLE MAPS e DOSSSEL (2019): Beleza Cênica

NOTAS

Projeção Universal Transversa de Mercator
 DATUM SIRGAS 2000 Zona 22S
 Impressão em A1

0 0,5 1 2 km

Escala: 1:50.000

Dossel **NEOENERGIA**

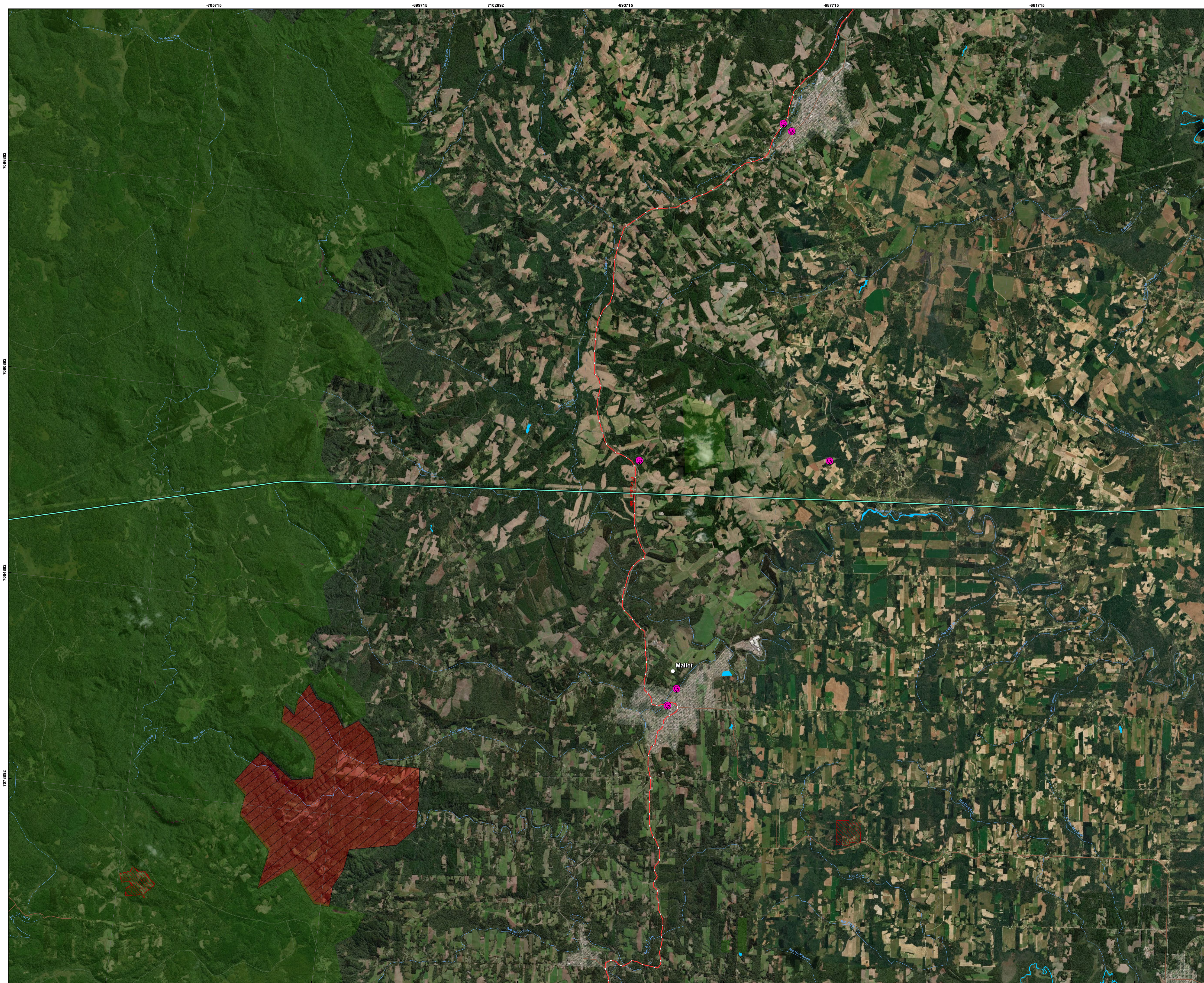
Cliente: **EKTT 11 Serviços de Transmissão de Energia Elétrica SPE S. A.**

Autor: **Randrei Silva Neves** Data: **14/09/2019**

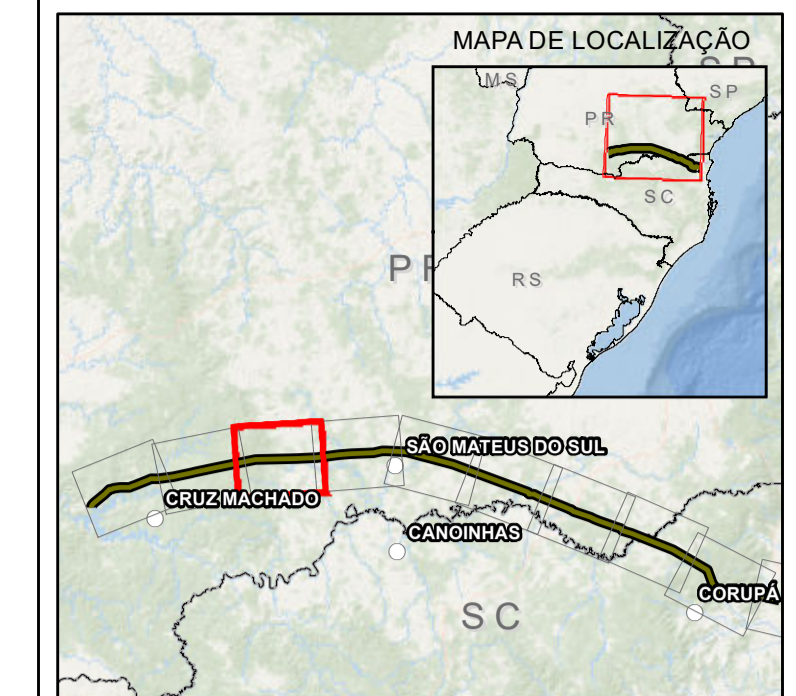
Mapa 03 - Alternativa Locacional 1

LT 525 kV Areia - Joinville Sul

Aprovação: **Guilherme Neiva R. Oliveira** Data: **14/09/2019** Folha: **2 / 10**



PLANTA CHAVE



CONVENÇÕES CARTOGRÁFICAS

- Sede Municipal
 - Comunidade Quilombola
 - Sítios Arqueológicos
 - Território Indígena
 - Beleza Cênica
 - Bens tombados
 - Ocorrências Fossilíferas
 - SE Existente
 - SE Planejada
 - LT 525 kV Areia - Joinville Sul - Alternativa 1
 - Rotas de Aves Migratórias
- Vias**
- Não Pavimentado
 - Pavimentado
 - Rios Principais
 - Massas d'água
 - Municípios Interceptados
 - Limite Estadual
 - Áreas de Elevada Declividade
 - Concentração de Aves Migratórias
- Assentamentos**
- Comunidade Quilombola
 - Território Indígena
 - Important Bird Areas - IBA
 - Unidade de Conservação
 - Zona de Amortecimento
 - Áreas Urbanas
- Processos Minerários**
- AUTORIZAÇÃO DE PESQUISA
 - CONCESSÃO DE LAVRA
 - DISPONIBILIDADE
 - LICENCIAMENTO
 - REQUERIMENTO DE LAVRA
 - REQUERIMENTO DE LICENCIAMENTO
 - REQUERIMENTO DE PESQUISA
- Áreas Prioritárias para Conservação da Biodiversidade (APCB)**
- Prioridade**
- Extremamente Alta
 - Muito Alta
 - Alta
- Importância Biológica**
- Extremamente Alta
 - Muito Alta
 - Alta


REFERÊNCIAS CARTOGRÁFICAS

- ANEEL (2019): Subestação existente
- NEOENERGIA (2019): Linha de Transmissão e subestação planejada
- ESRI (2018): Base de dados
- IAP (2011): Rios Principais, Massas D'água
- IBGE (2016; 2017): Vias, Limite estadual, sede municipal e municípios interceptados, Áreas Urbanas
- SAVE BRASIL (2009): Important Bird Areas - IBAs
- CEMAVE (2016): Rotas de Aves Migratórias, Concentração de Aves Migratórias
- ANM (2019): Processos Minerários
- INCRA (2017): Assentamentos
- FUNDAÇÃO PALMARES (2016): Comunidades Quilombolas
- FUNAI (2017): Território Indígena
- ICMBIO (2019): PCB - Áreas Prioritárias para Conservação, Unidades de Conservação, Zona de Amortecimento
- MAPBIOMAS (2017) e PROBIO (2007): Cobertura Vegetal Nativa
- UAF (2011): Áreas de Elevada Declividade
- CPRM (2017): Ocorrências Fossilíferas
- CNSA (2017): Sítios Arqueológicos
- IPHAN (2017), FCC e CPC (2019): Bens Tombados
- GOOGLE MAPS e DOSSSEL (2019): Beleza Cênica

NOTAS

Projeção Universal Transversa de Mercator
 DATUM SIRGAS 2000 Zona 22S
 Impressão em A1

Escala: 1:50.000



Cliente: **EKTT 11 Serviços de Transmissão de Energia Elétrica SPE S. A.**
 Autor: **Randrei Silva Neves** Data: **14/09/2019**

Mapa 03 - Alternativa Locacional 1

LT 525 kV Areia - Joinville Sul
 Aprovação: **Guilherme Neiva R. Oliveira** Data: **14/09/2019** Folha: **3 / 10**



PLANTA CHAVE



CONVENÇÕES CARTOGRÁFICAS

- Sede Municipal
 - Comunidade Quilombola
 - Sítios Arqueológicos
 - Território Indígena
 - Beleza Cênica
 - Bens tombados
 - Ocorrências Fossilíferas
 - SE Existente
 - SE Planejada
 - LT 525 kV Areia - Joinville Sul - Alternativa 1
 - Rotas de Aves Migratórias
- Vias**
- Não Pavimentado
 - Pavimentado
 - Rios Principais
 - Massas d'água
 - Municípios Interceptados
 - Limite Estadual
 - Áreas de Elevada Declividade
 - Concentração de Aves Migratórias
- Assentamentos**
- Comunidade Quilombola
 - Território Indígena
 - Important Bird Areas - IBA
 - Unidades de Conservação
 - Zona de Amortecimento
 - Áreas Urbanas
- Processos Minerários**
- AUTORIZAÇÃO DE PESQUISA
 - CONCESSÃO DE LAVRA
 - DISPONIBILIDADE
 - LICENCIAMENTO
 - REQUERIMENTO DE LAVRA
 - REQUERIMENTO DE LICENCIAMENTO
 - REQUERIMENTO DE PESQUISA
- Áreas Prioritárias para Conservação da Biodiversidade (APCB)**
- Prioridade**
- Extremamente Alta
 - Muito Alta
 - Alta
- Importância Biológica**
- Extremamente Alta
 - Muito Alta
 - Alta

REFERÊNCIAS CARTOGRÁFICAS

- ANEEL (2019): Subestação existente
- NEOENERGIA (2019): Linha de Transmissão e subestação planejada
- ESRI (2018): Base de dados
- IAP (2011): Rios Principais, Massas D'água
- IBGE (2016; 2017): Vias, Limite estadual, sede municipal e municípios interceptados, Áreas Urbanas
- SAVE BRASIL (2009): Important Bird Areas - IBAs
- CEMAVE (2016): Rotas de Aves Migratórias, Concentração de Aves Migratórias
- ANM (2019): Processos Minerários
- INCRA (2017): Assentamentos
- FUNDAÇÃO PALMARES (2016): Comunidades Quilombolas
- FUNAI (2017): Território Indígena
- ICMBIO (2019): APCB - Áreas Prioritárias para Conservação, Unidades de Conservação, Zona de Amortecimento
- MAPBIOMAS (2017) e PROBIO (2007): Cobertura Vegetal Nativa
- UAF (2011): Áreas de Elevada Declividade
- CPRM (2017): Ocorrências Fossilíferas
- CNSA (2017): Sítios Arqueológicos
- IPHAN (2017), FCC e CPC (2019): Bens Tombados
- GOOGLE MAPS e DOSSSEL (2019): Beleza Cênica

NOTAS

Projeção Universal Transversa de Mercator
 DATUM SIRGAS 2000 Zona 22S
 Impressão em A1

0 0,5 1 2 km

Escala: 1:50.000

Dossel **NEOENERGIA**

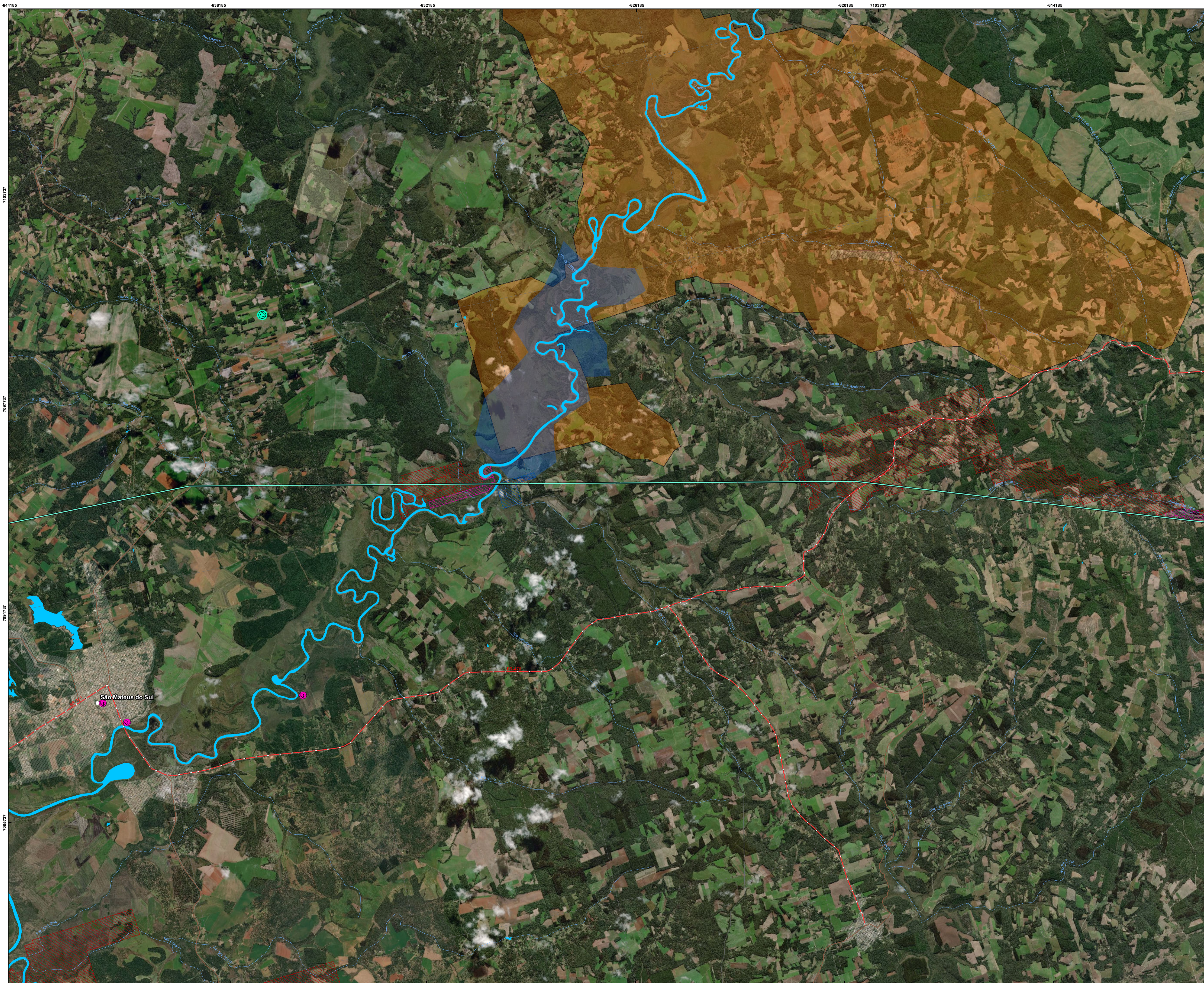
Cliente: **EKTT 11 Serviços de Transmissão de Energia Elétrica SPE S. A.**

Autor: **Randrei Silva Neves** Data: **14/09/2019**

Mapa 03 - Alternativa Locacional 1

LT 525 kV Areia - Joinville Sul

Aprovação: **Guilherme Neiva R. Oliveira** Data: **14/09/2019** Folha: **4 / 10**



PLANTA CHAVE



CONVENÇÕES CARTOGRÁFICAS

- Sede Municipal
 - Comunidade Quilombola
 - Sítios Arqueológicos
 - Território Indígena
 - Beleza Cênica
 - Bens tombados
 - Ocorrências Fossilíferas
 - SE Existente
 - SE Planejada
 - LT 525 kV Areia - Joinville Sul - Alternativa 1
 - Rotas de Aves Migratórias
- Vias**
- Não Pavimentado
 - Pavimentado
 - Rios Principais
 - Massas d'água
 - Municípios Interceptados
 - Limite Estadual
 - Áreas de Elevada Declividade
 - Concentração de Aves Migratórias
- Assentamentos**
- Comunidade Quilombola
 - Território Indígena
 - Important Bird Areas - IBA
 - Unidades de Conservação
 - Zona de Amortecimento
 - Áreas Urbanas
- Processos Minerários**
- AUTORIZAÇÃO DE PESQUISA
 - CONCESSÃO DE LAVRA
 - DISPONIBILIDADE
 - LICENCIAMENTO
 - REQUERIMENTO DE LAVRA
 - REQUERIMENTO DE LICENCIAMENTO
 - REQUERIMENTO DE PESQUISA
- Áreas Prioritárias para Conservação da Biodiversidade (APCB)**
- Prioridade**
- Extremamente Alta
 - Muito Alta
 - Alta
- Importância Biológica**
- Extremamente Alta
 - Muito Alta
 - Alta

REFERÊNCIAS CARTOGRÁFICAS

- ANEEL (2019): Subestação existente
- NEOENERGIA (2019): Linha de Transmissão e subestação planejada
- ESRI (2018): Base de dados
- IAP (2011): Rios Principais, Massas D'água
- IBGE (2016; 2017): Vias, Limite estadual, sede municipal e municípios interceptados, Áreas Urbanas
- SAVE BRASIL (2009): Important Bird Areas - IBAs
- CEMAVE (2016): Rotas de Aves Migratórias, Concentração de Aves Migratórias
- ANM (2018): Processos Minerários
- INCRA (2017): Assentamentos
- FUNDAÇÃO PALMARES (2016): Comunidades Quilombolas
- FUNAI (2017): Território Indígena
- ICMBIO (2019): APCB - Áreas Prioritárias para Conservação, Unidades de Conservação, Zona de Amortecimento
- MAPBIOMAS (2017) e PROBIO (2007): Cobertura Vegetal Nativa
- UAF (2011): Áreas de Elevada Declividade
- CPRM (2017): Ocorrências Fossilíferas
- CNSA (2017): Sítios Arqueológicos
- IPHAN (2017), FCC e CPC (2019): Bens Tombados
- GOOGLE MAPS e DOSSSEL (2019): Beleza Cênica

NOTAS

Projeção Universal Transversa de Mercator
 DATUM SIRGAS 2000 Zona 22S
 Impressão em A1

0 0,5 1 2 km

Escala: 1:50.000

Dossel **NEOENERGIA**

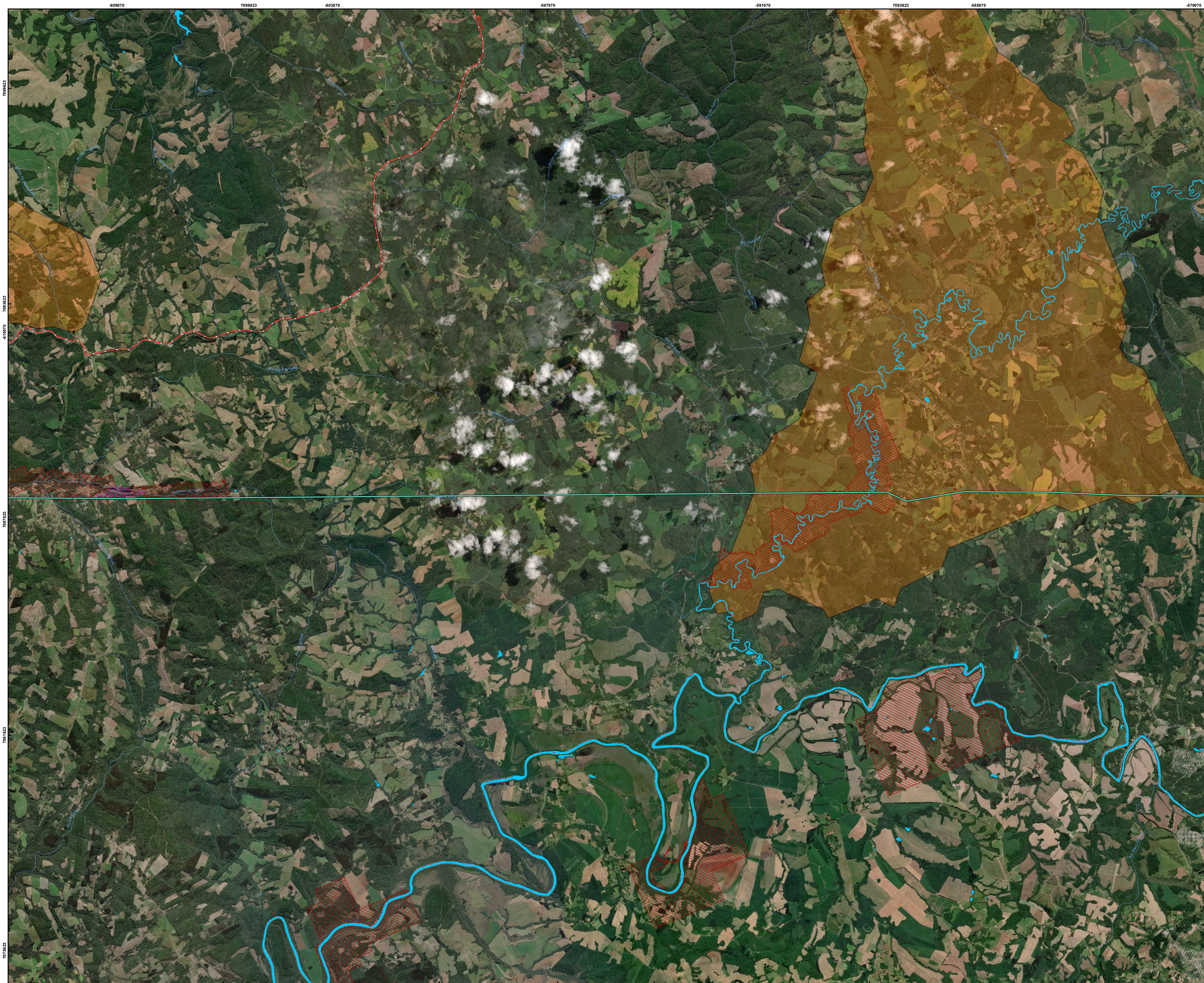
Cliente: **EKTT 11 Serviços de Transmissão de Energia Elétrica SPE S. A.**

Autor: **Randrei Silva Neves** Data: **14/09/2019**

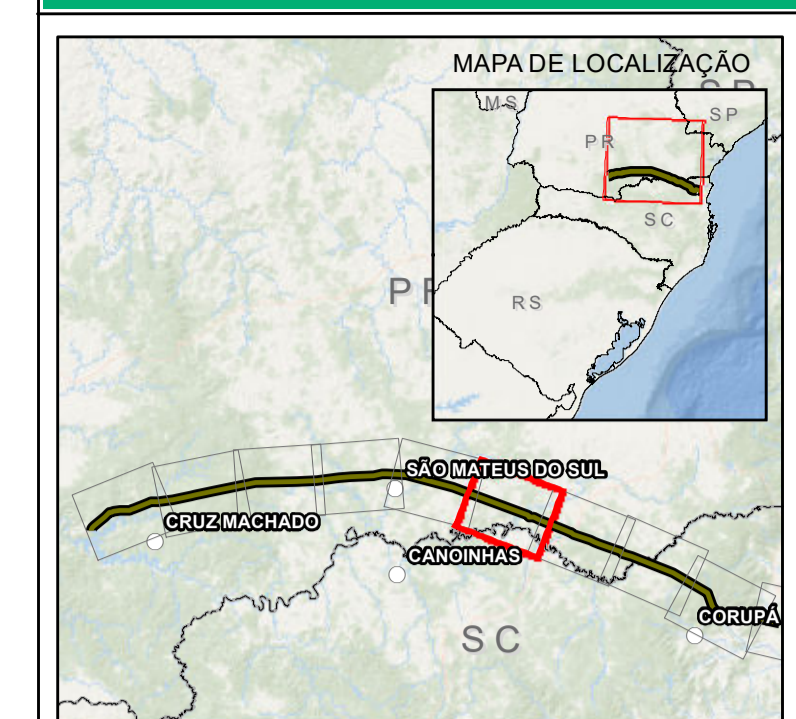
Mapa 03 - Alternativa Locacional 1

LT 525 kV Areia - Joinville Sul

Aprovação: **Guilherme Neiva R. Oliveira** Data: **14/09/2019** Folha: **5 / 10**



PLANTA CHAVE



CONVENÇÕES CARTOGRÁFICAS

- Sede Municipal
 - Comunidade Quilombola
 - Sítios Arqueológicos
 - Território Indígena
 - ▲ Beleza Cênica
 - Bens tombados
 - Ocorrências Fossilíferas
 - SE Existente
 - SE Planejada
 - LT 525 kV Areia - Joinville Sul - Alternativa 1
 - Rotas de Aves Migratórias
- Vias**
- Não Pavimentado
 - Pavimentado
 - Rios Principais
 - Massas d'água
 - Municípios Interceptados
 - Limite Estadual
 - Áreas de Elevada Declividade
 - Concentração de Aves Migratórias
 - Assentamentos
 - Comunidade Quilombola
 - Território Indígena
 - Important Bird Areas - IBA
 - Unidade de Conservação
 - Zona de Amortecimento
 - Áreas Urbanas
- Processos Minerários**
- AUTORIZAÇÃO DE PESQUISA
 - CONCESSÃO DE LAVRA
 - DISPONIBILIDADE
 - LICENCIAMENTO
 - REQUERIMENTO DE LAVRA
 - REQUERIMENTO DE LICENCIAMENTO
 - REQUERIMENTO DE PESQUISA
- Áreas Prioritárias para Conservação da Biodiversidade (APCB)**
- Prioridade**
- Extremamente Alta
 - Muito Alta
 - Alta
- Importância Biológica**
- Extremamente Alta
 - Muito Alta
 - Alta

REFERÊNCIAS CARTOGRÁFICAS

- ANEEL (2019): Subestação existente
- NEOENERGIA (2019): Linha de Transmissão e subestação planejada
- ESRI (2018): Base de dados
- IAP (2011): Rios Principais, Massas D'água
- IBGE (2016; 2017): Vias, Limite estadual, sede municipal e municípios interceptados, Áreas Urbanas
- SAVE BRASIL (2009): Important Bird Areas - IBAs
- CEMAVE (2016): Rotas de Aves Migratórias, Concentração de Aves Migratórias
- ANM (2019): Processos Minerários
- INCRA (2017): Assentamentos
- FUNDAÇÃO PALMARES (2016): Comunidades Quilombolas
- FUNAI (2017): Território Indígena
- ICMBIO (2019): APCB - Áreas Prioritárias para Conservação, Unidades de Conservação, Zona de Amortecimento
- MAPBIOMAS (2017) e PROBIO (2007): Cobertura Vegetal Nativa
- UAF (2011): Áreas de Elevada Declividade
- CPRM (2017): Ocorrências Fossilíferas
- CNSA (2017): Sítios Arqueológicos
- IPHAN (2017), FCC e CPC (2019): Bens Tombados
- GOOGLE MAPS e DOSSSEL (2019): Beleza Cênica

NOTAS

Projeção Universal Transversa de Mercator
 DATUM SIRGAS 2000 Zona 22S
 Impressão em A1

0 0,5 1 2 km

Escala: 1:50.000

Dossel **NEOENERGIA**

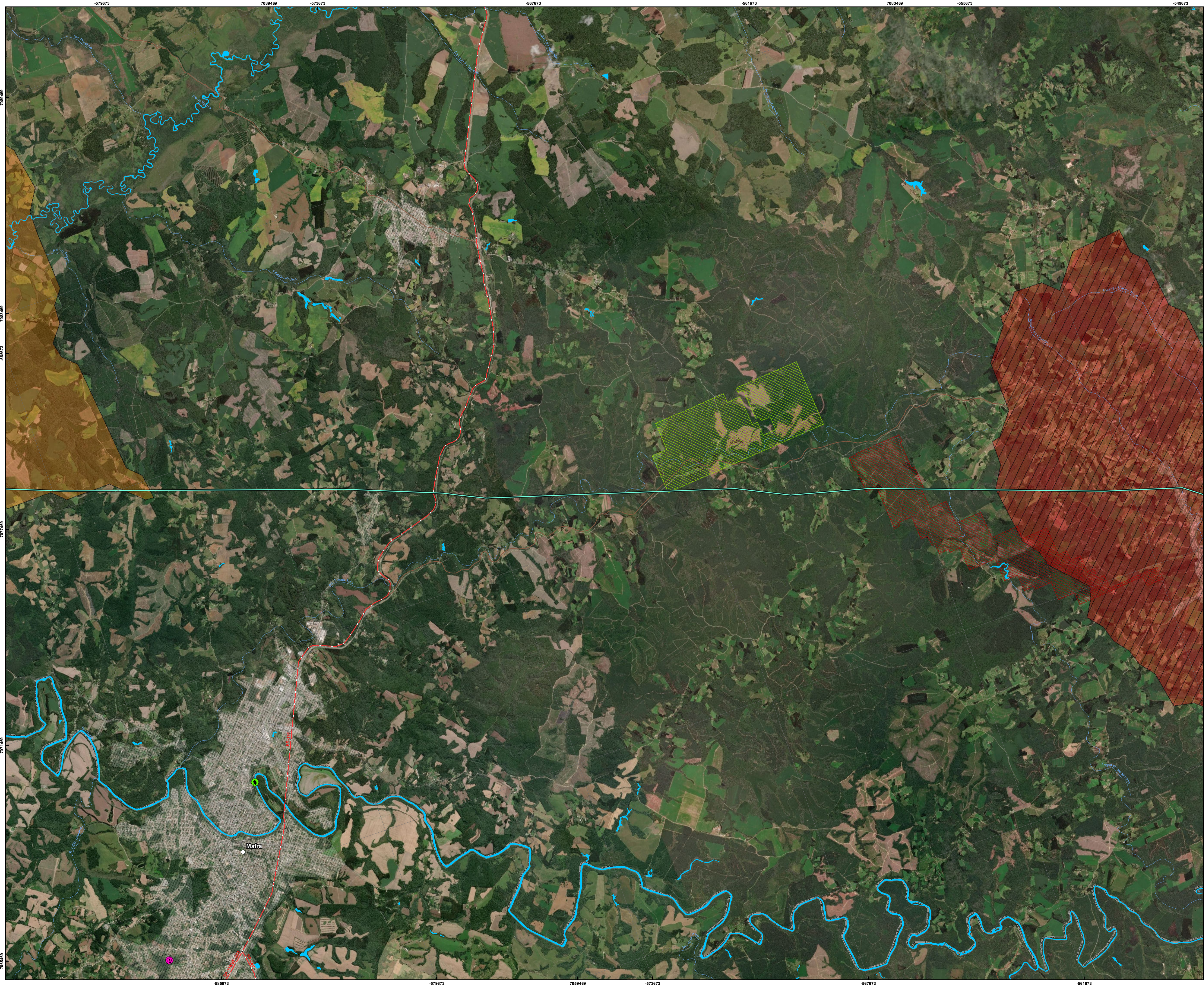
Cliente: **EKTT 11 Serviços de Transmissão de Energia Elétrica SPE S. A.**

Autor: **Randrei Silva Neves** Data: **14/09/2019**

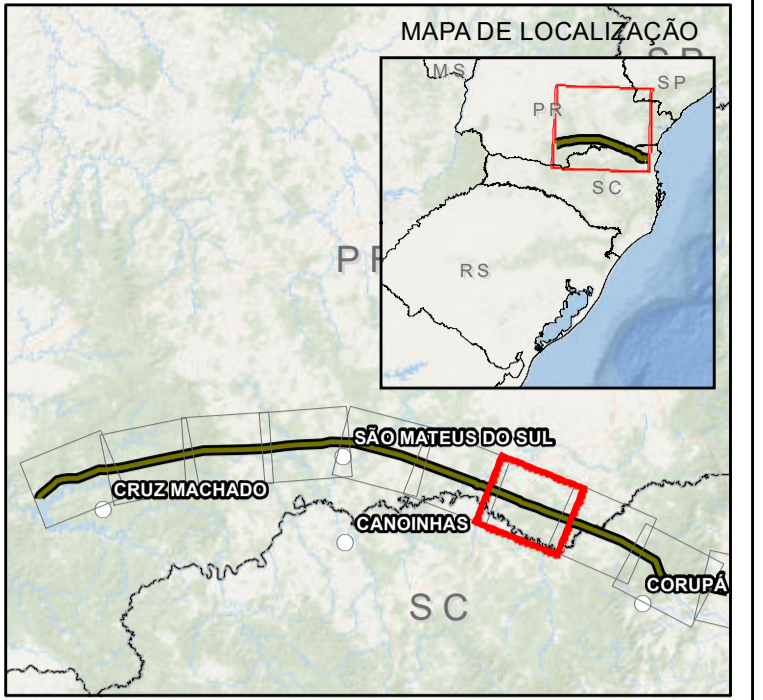
Mapa 03 - Alternativa Locacional 1

LT 525 kV Areia - Joinville Sul

Aprovação: **Guilherme Neiva R. Oliveira** Data: **14/09/2019** Folha: **6 / 10**



PLANTA CHAVE



CONVENÇÕES CARTOGRÁFICAS

- Sede Municipal
 - Comunidade Quilombola
 - Sítios Arqueológicos
 - Território Indígena
 - Beleza Cênica
 - Bens tombados
 - Ocorrências Fossilíferas
 - SE Existente
 - SE Planejada
 - LT 525 kV Areia - Joinville Sul - Alternativa 1
 - Rotas de Aves Migratórias
- Vias**
- Não Pavimentado
 - Pavimentado
 - Rios Principais
 - Massas d'água
 - Municípios Interceptados
 - Limite Estadual
 - Áreas de Elevada Declividade
 - Concentração de Aves Migratórias
- Assentamentos**
- Comunidade Quilombola
 - Território Indígena
 - Important Bird Areas - IBA
 - Unidades de Conservação
 - Zona de Amortecimento
 - Áreas Urbanas
- Processos Minerários**
- AUTORIZAÇÃO DE PESQUISA
 - CONCESSÃO DE LAVRA
 - DISPONIBILIDADE
 - LICENCIAMENTO
 - REQUERIMENTO DE LAVRA
 - REQUERIMENTO DE LICENCIAMENTO
 - REQUERIMENTO DE PESQUISA
- Áreas Prioritárias para Conservação da Biodiversidade (APCB)**
- Prioridade**
- Extremamente Alta
 - Muito Alta
 - Alta
- Importância Biológica**
- Extremamente Alta
 - Muito Alta
 - Alta

REFERÊNCIAS CARTOGRÁFICAS

- ANEEL (2019): Subestação existente
- NEOENERGIA (2019): Linha de Transmissão e subestação planejada
- ESRI (2018): Base de dados
- IAP (2011): Rios Principais, Massas D'água
- IBGE (2016; 2017): Vias, Limite estadual, sede municipal e municípios interceptados, Áreas Urbanas
- SAVE BRASIL (2009): Important Bird Areas - IBAs
- CEMAVE (2016): Rotas de Aves Migratórias, Concentração de Aves Migratórias
- ANM (2018): Processos Minerários
- INCRA (2017): Assentamentos
- FUNDAÇÃO PALMARES (2016): Comunidades Quilombolas
- FUNAI (2017): Território Indígena
- ICMBIO (2019): APCB - Áreas Prioritárias para Conservação, Unidades de Conservação, Zona de Amortecimento
- MAPBIOMAS (2017) e PROBIO (2007): Cobertura Vegetal Nativa
- UAF (2011): Áreas de Elevada Declividade
- CPRM (2017): Ocorrências Fossilíferas
- CNSA (2017): Sítios Arqueológicos
- IPHAN (2017), FCC e CPC (2019): Bens Tombados
- GOOGLE MAPS e DOSSSEL (2019): Beleza Cênica

NOTAS

Projeção Universal Transversa de Mercator
 DATUM SIRGAS 2000 Zona 22S
 Impressão em A1

0 0,5 1 2 km

Escala: 1:50.000

Dossel **NEOENERGIA**

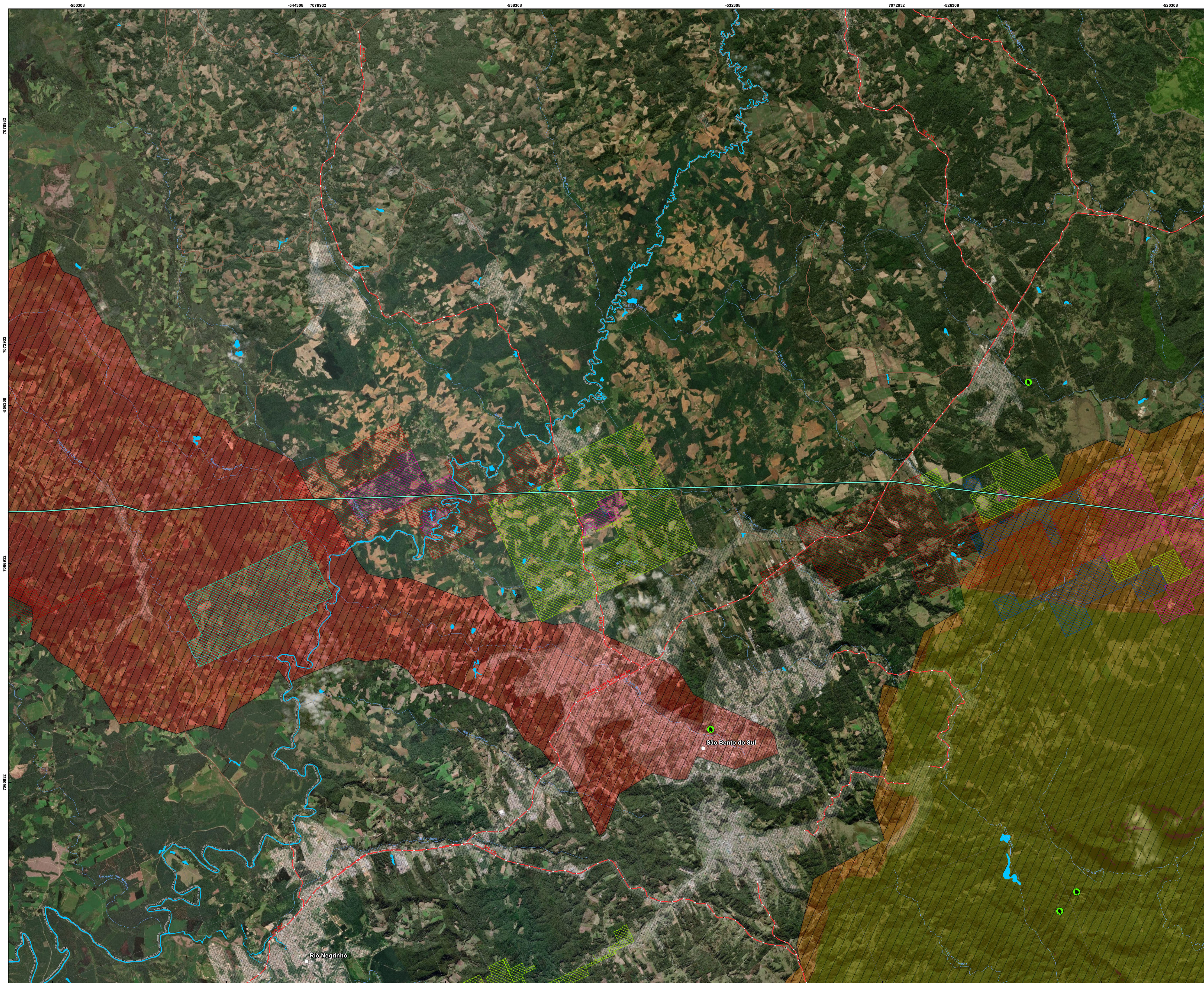
Cliente: **EKTT 11 Serviços de Transmissão de Energia Elétrica SPE S. A.**

Autor: **Randrei Silva Neves** Data: **14/09/2019**

Mapa 03 - Alternativa Locacional 1

LT 525 kV Areia - Joinville Sul

Aprovação: **Guilherme Neiva R. Oliveira** Data: **14/09/2019** Folha: **7 / 10**



PLANTA CHAVE



CONVENÇÕES CARTOGRÁFICAS

- Sede Municipal
 - Comunidade Quilombola
 - Sítios Arqueológicos
 - Território Indígena
 - Beleza Cênica
 - Bens tombados
 - Ocorrências Fossilíferas
 - SE Existente
 - SE Planejada
 - LT 525 kV Areia - Joinville Sul - Alternativa 1
 - Rotas de Aves Migratórias
- Vias**
- Não Pavimentado
 - Pavimentado
 - Rios Principais
 - Massas d'água
 - Municípios Interceptados
 - Limite Estadual
 - Áreas de Elevada Declividade
 - Concentração de Aves Migratórias
- Assentamentos**
- Comunidade Quilombola
 - Território Indígena
 - Important Bird Areas - IBA
 - Unidade de Conservação
 - Zona de Amortecimento
 - Áreas Urbanas
- Processos Minerários**
- AUTORIZAÇÃO DE PESQUISA
 - CONCESSÃO DE LAVRA
 - DISPONIBILIDADE
 - LICENCIAMENTO
 - REQUERIMENTO DE LAVRA
 - REQUERIMENTO DE LICENCIAMENTO
 - REQUERIMENTO DE PESQUISA
- Áreas Prioritárias para Conservação da Biodiversidade (APCB)**
- Prioridade**
- Extremamente Alta
 - Muito Alta
 - Alta
- Importância Biológica**
- Extremamente Alta
 - Muito Alta
 - Alta

REFERÊNCIAS CARTOGRÁFICAS

- ANEEL (2019): Subestação existente
- NEOENERGIA (2019): Linha de Transmissão e subestação planejada
- ESRI (2018): Base de dados
- IAP (2011): Rios Principais, Massas d'água
- IBGE (2016; 2017): Vias, Limite estadual, sede municipal e municípios interceptados, Áreas Urbanas
- SAVE BRASIL (2009): Important Bird Areas - IBAs
- CEMAVE (2016): Rotas de Aves Migratórias, Concentração de Aves Migratórias
- ANM (2018): Processos Minerários
- INCRA (2017): Assentamentos
- FUNDAÇÃO PALMARES (2016): Comunidades Quilombolas
- FUNAI (2017): Território Indígena
- ICMBIO (2019): APCB - Áreas Prioritárias para Conservação, Unidades de Conservação, Zona de Amortecimento
- MABBIOMAS (2017) e PROBIO (2007): Cobertura Vegetal Nativa
- UAF (2011): Áreas de Elevada Declividade
- CPRM (2017): Ocorrências Fossilíferas
- CNSA (2017): Sítios Arqueológicos
- IPHAN (2017), FCC e CPC (2019): Bens Tombados
- GOOGLE MAPS e DOSSSEL (2019): Beleza Cênica

NOTAS

Projeção Universal Transversa de Mercator
 DATUM SIRGAS 2000 Zona 22S
 Impressão em A1

0 0,5 1 2 km

Escala: 1:50.000

Dossel **NEOENERGIA**

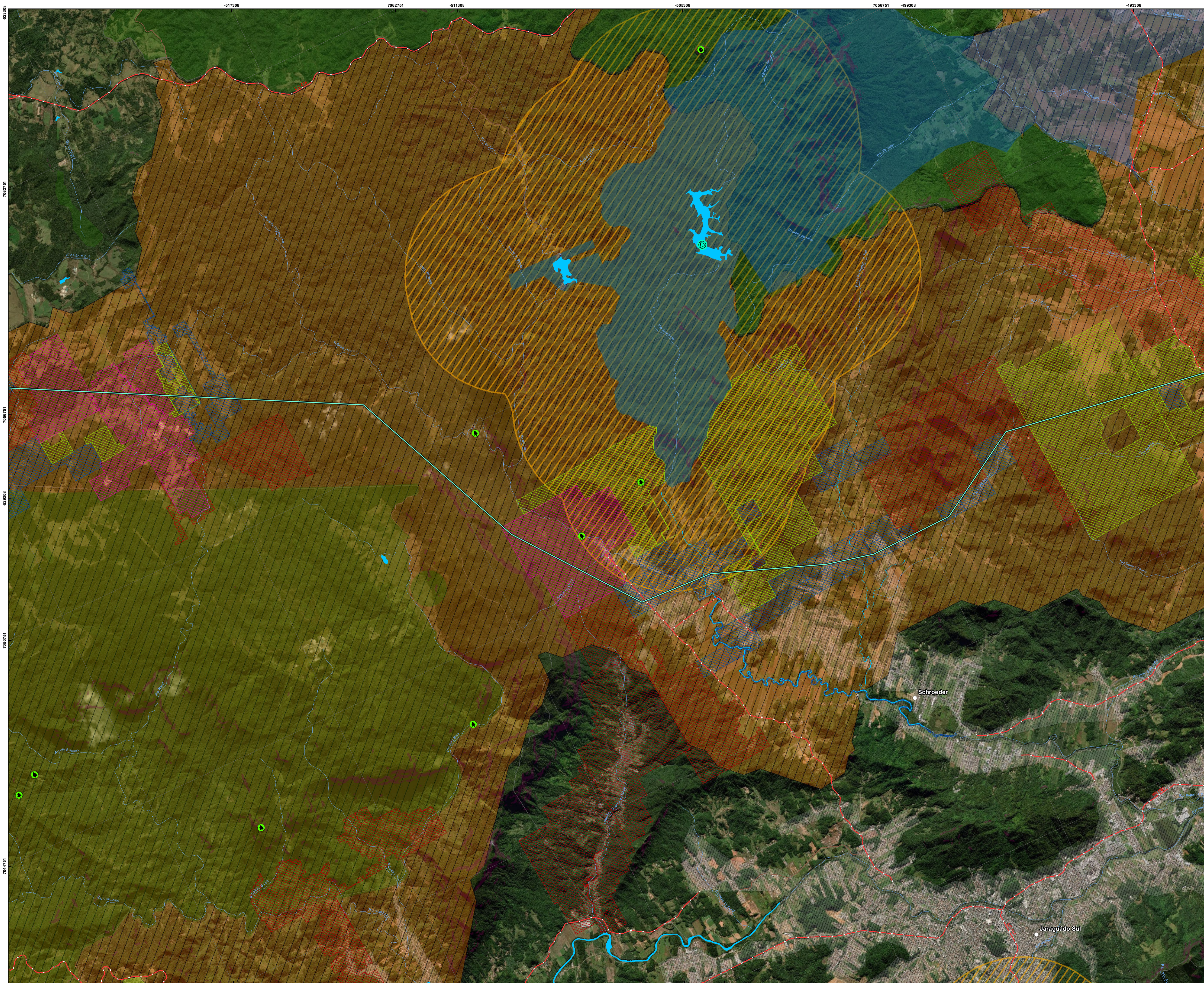
Cliente: **EKTT 11 Serviços de Transmissão de Energia Elétrica SPE S. A.**

Autor: **Randrei Silva Neves** Data: **14/09/2019**

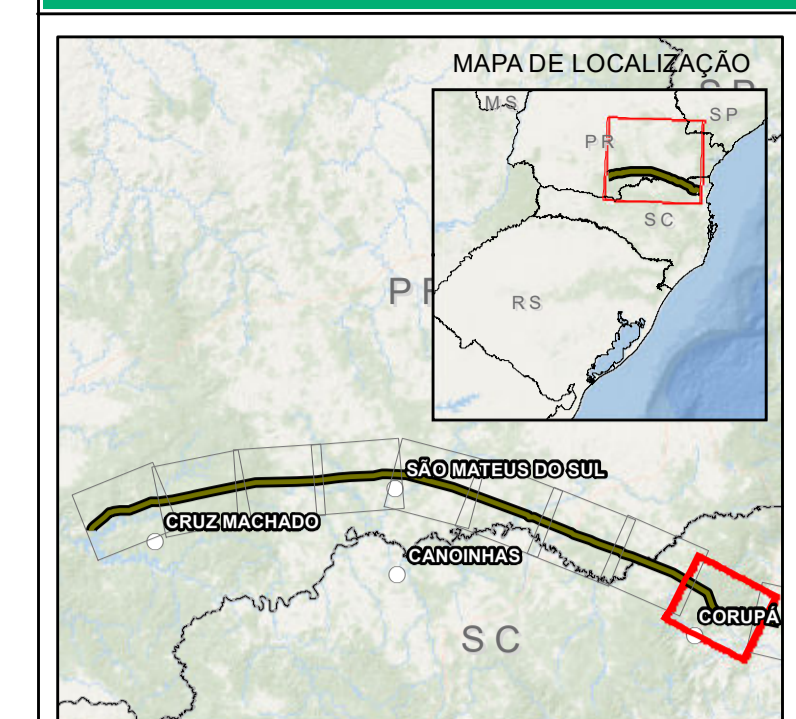
Mapa 03 - Alternativa Locacional 1

LT 525 kV Areia - Joinville Sul

Aprovação: **Guilherme Neiva R. Oliveira** Data: **14/09/2019** Folha: **8 / 10**



PLANTA CHAVE



CONVENÇÕES CARTOGRÁFICAS

- Sede Municipal
 - Comunidade Quilombola
 - Sítios Arqueológicos
 - Território Indígena
 - Beleza Cênica
 - Bens tombados
 - Ocorrências Fossilíferas
 - SE Existente
 - SE Planejada
 - LT 525 kV Areia - Joinville Sul - Alternativa 1
 - Rotas de Aves Migratórias
- Vias**
- Não Pavimentado
 - Pavimentado
 - Rios Principais
 - Massas d'água
 - Municípios Interceptados
 - Limite Estadual
 - Áreas de Elevada Declividade
 - Concentração de Aves Migratórias
 - Assentamentos
 - Comunidade Quilombola
 - Território Indígena
 - Important Bird Areas - IBA
 - Unidade de Conservação
 - Zona de Amortecimento
 - Áreas Urbanas
- Processos Minerários**
- AUTORIZAÇÃO DE PESQUISA
 - CONCESSÃO DE LAVRA
 - DISPONIBILIDADE
 - LICENCIAMENTO
 - REQUERIMENTO DE LAVRA
 - REQUERIMENTO DE LICENCIAMENTO
 - REQUERIMENTO DE PESQUISA
- Áreas Prioritárias para Conservação da Biodiversidade (APCB)**
- Prioridade**
- Extremamente Alta
 - Muito Alta
 - Alta
- Importância Biológica**
- Extremamente Alta
 - Muito Alta
 - Alta

REFERÊNCIAS CARTOGRÁFICAS

- ANEEL (2019): Subestação existente
- NEOENERGIA (2019): Linha de Transmissão e subestação planejada
- ESRI (2018): Base de dados
- IAP (2011): Rios Principais, Massas D'água
- IBGE (2016; 2017): Vias, Limite estadual, sede municipal e municípios interceptados, Áreas Urbanas
- SAVE BRASIL (2009): Important Bird Areas - IBAs
- CEMAVE (2016): Rotas de Aves Migratórias, Concentração de Aves Migratórias
- ANM (2019): Processos Minerários
- INCRA (2017): Assentamentos
- FUNDAÇÃO PALMARES (2016): Comunidades Quilombolas
- FUNAI (2017): Território Indígena
- ICMBIO (2019): APCB - Áreas Prioritárias para Conservação, Unidades de Conservação, Zona de Amortecimento
- MAPPBIOMAS (2017) e PROBIO (2007): Cobertura Vegetal Nativa
- UAF (2011): Áreas de Elevada Declividade
- CPRM (2017): Ocorrências Fossilíferas
- CNSA (2017): Sítios Arqueológicos
- IPHAN (2017), FCC e CPC (2019): Bens Tombados
- GOOGLE MAPS e DOSSSEL (2019): Beleza Cênica

NOTAS

Projeção Universal Transversa de Mercator
 DATUM SIRGAS 2000 Zona 22S
 Impressão em A1

0 0,5 1 2 km

Escala: 1:50.000

Dossel **NEOENERGIA**

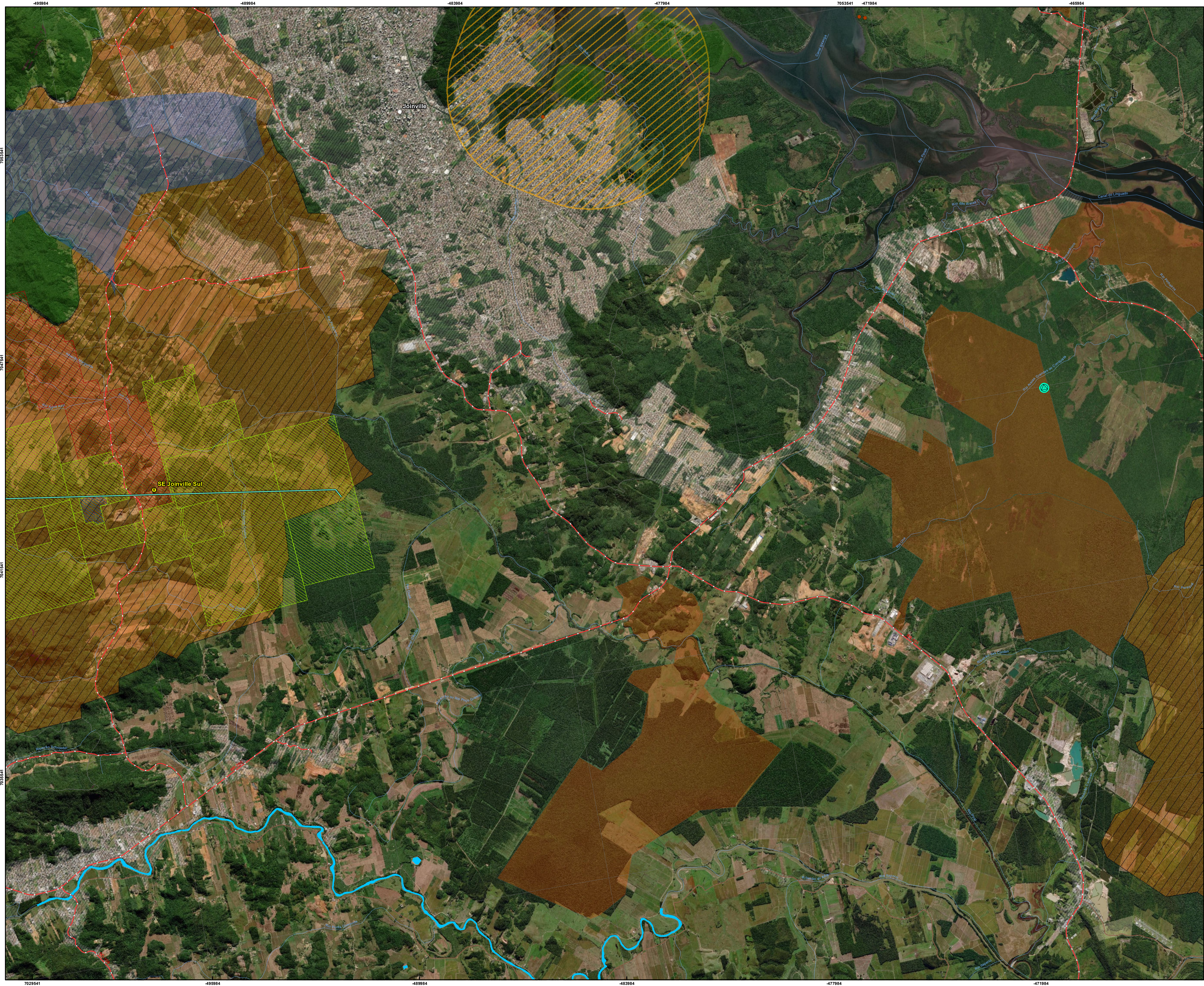
Cliente: **EKTT 11 Serviços de Transmissão de Energia Elétrica SPE S. A.**

Autor: **Randrei Silva Neves** Data: **14/09/2019**

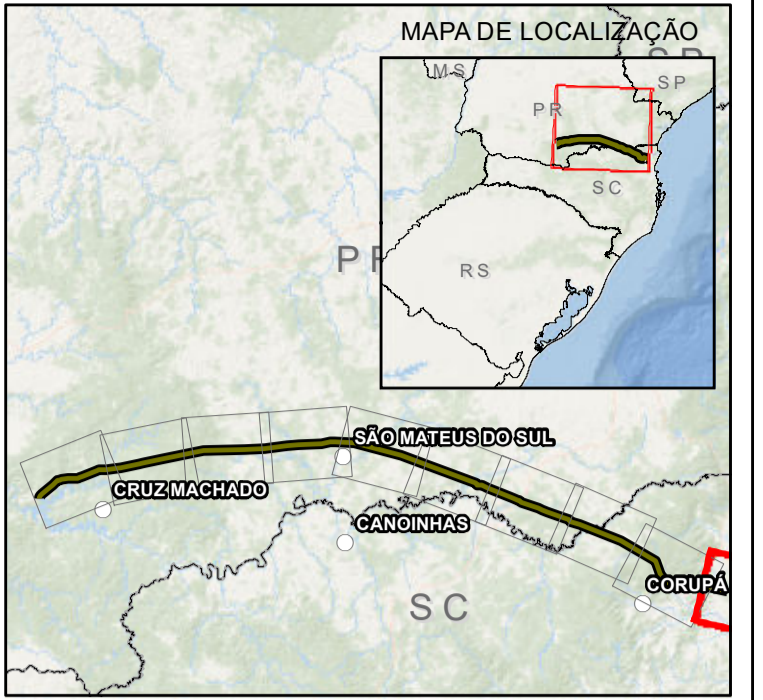
Mapa 03 - Alternativa Locacional 1

LT 525 kV Areia - Joinville Sul

Aprovação: **Guilherme Neiva R. Oliveira** Data: **14/09/2019** Folha: **9 / 10**



PLANTA CHAVE



CONVENÇÕES CARTOGRÁFICAS

- Sede Municipal
 - Comunidade Quilombola
 - Sítios Arqueológicos
 - Território Indígena
 - Beleza Cênica
 - Bens tombados
 - Ocorrências Fossilíferas
 - SE Existente
 - SE Planejada
 - LT 525 kV Areia - Joinville Sul - Alternativa 1
 - Rotas de Aves Migratórias
- Vias**
- Não Pavimentado
 - Pavimentado
 - Rios Principais
 - Massas d'água
 - Municípios Interceptados
 - Limite Estadual
 - Áreas de Elevada Declividade
 - Concentração de Aves Migratórias
 - Assentamentos
 - Comunidade Quilombola
 - Território Indígena
 - Important Bird Areas - IBA
 - Unidades de Conservação
 - Zona de Amortecimento
 - Áreas Urbanas
- Processos Minerários**
- AUTORIZAÇÃO DE PESQUISA
 - CONCESSÃO DE LAVRA
 - DISPONIBILIDADE
 - LICENCIAMENTO
 - REQUERIMENTO DE LAVRA
 - REQUERIMENTO DE LICENCIAMENTO
 - REQUERIMENTO DE PESQUISA
- Áreas Prioritárias para Conservação da Biodiversidade (APCB)**
- Prioridade**
- Extremamente Alta
 - Muito Alta
 - Alta
- Importância Biológica**
- Extremamente Alta
 - Muito Alta
 - Alta

REFERÊNCIAS CARTOGRÁFICAS

- ANEEL (2019): Subestação existente
- NEOENERGIA (2019): Linha de Transmissão e subestação planejada
- ESRI (2018): Base de dados
- IAP (2011): Rios Principais, Massas D'água
- IBGE (2016; 2017): Vias, Limite estadual, sede municipal e municípios interceptados, Áreas Urbanas
- SAVE BRASIL (2009): Important Bird Areas - IBAs
- CEMAVE (2016): Rotas de Aves Migratórias, Concentração de Aves Migratórias
- ANM (2018): Processos Minerários
- INCRA (2017): Assentamentos
- FUNDAÇÃO PALMARES (2016): Comunidades Quilombolas
- FUNAI (2017): Território Indígena
- ICMBIO (2019): APCB - Áreas Prioritárias para Conservação, Unidades de Conservação, Zona de Amortecimento
- MAPBIOMAS (2017) e PROBIO (2007): Cobertura Vegetal Nativa
- UAF (2011): Áreas de Elevada Declividade
- CPRM (2017): Ocorrências Fossilíferas
- CNSA (2017): Sítios Arqueológicos
- IPHAN (2017), FCC e CPC (2019): Bens Tombados
- GOOGLE MAPS e DOSSSEL (2019): Beleza Cênica

NOTAS

Projeção Universal Transversa de Mercator
 DATUM SIRGAS 2000 Zona 22S
 Impressão em A1

Escala: 1:50.000

Dossel **NEOENERGIA**

Cliente: **EKTT 11 Serviços de Transmissão de Energia Elétrica SPE S. A.**

Autor: **Randrei Silva Neves** Data: **14/09/2019**

Mapa 03 - Alternativa Locacional 1

LT 525 kV Areia - Joinville Sul

Aprovação: **Guilherme Neiva R. Oliveira** Data: **14/09/2019** Folha: **10 / 10**