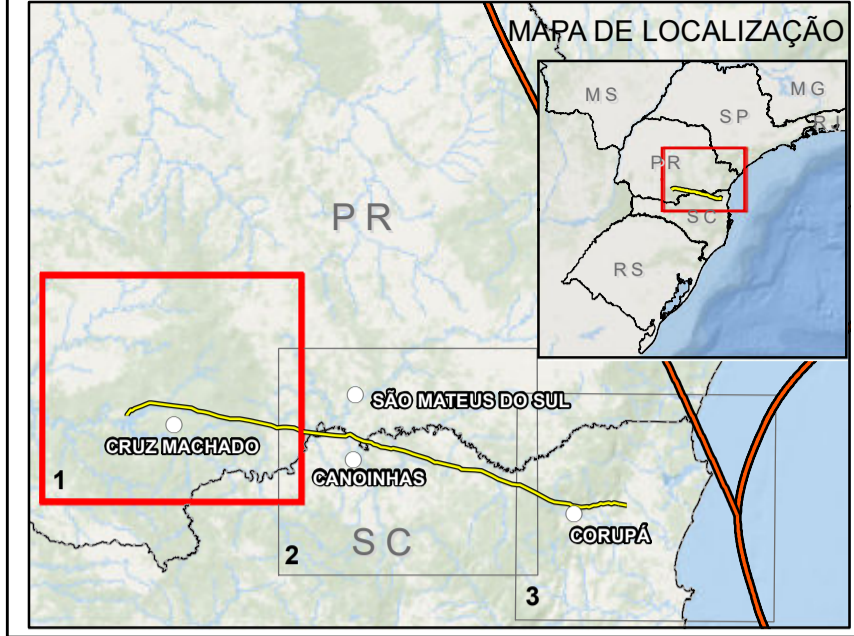


PLANTA CHAVE



CONVENÇÕES CARTOGRÁFICAS

- Aeródromos
- Sede Municipal
- Subestações
- Pontos Críticos Colisão Avifauna
- SE Existente
- LT 525 kV Areia - Joinville Sul
- Rotas Migratórias Aves
- Área de Estudo do Meio Biótico
- Concentração de Aves Migratórias
- Municípios Interceptados
- Limite Estadual
- Áreas Importantes para Conservação de Aves no Brasil (IBA)

REFERÊNCIAS CARTOGRÁFICAS

- | | |
|---|--|
| ANAC (2018):
Aeródromos | NEOENERGIA (2019):
Linha de Transmissão e subestações planejadas |
| ANEEL (2019):
Subestações existentes | CEMAVE (2016):
Concentração de Aves Migratórias, Rotas Migratórias |
| ESRI (2018):
Basemap | Sociedade para a Conservação das Aves do Brasil - SAVE Brasil (2009):
Áreas Importantes para Conservação de Aves no Brasil (IBA) |
| IBGE (2017):
Limite estadual, sede municipal e municípios interceptados | |

NOTAS

Projeção Universal Transversa de Mercator
DATUM SIRGAS 2000 Zona 22S
Impressão em A2

Escala: 1:300.000



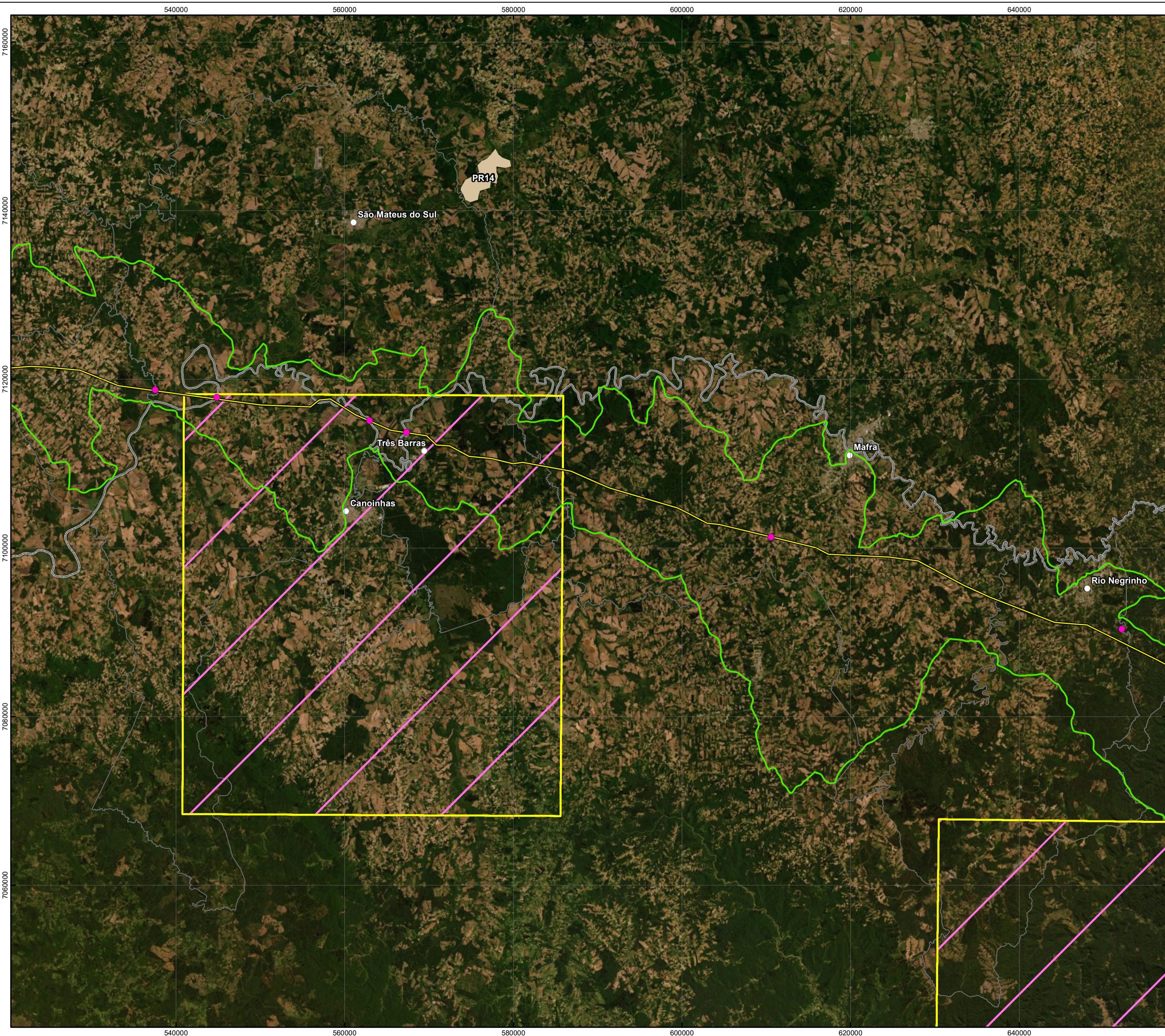
Cliente: EKT 11 Serviços de Transmissão de Energia Elétrica SPE S. A.

Autor: Randeri Silva Neves Data: 14/07/2019

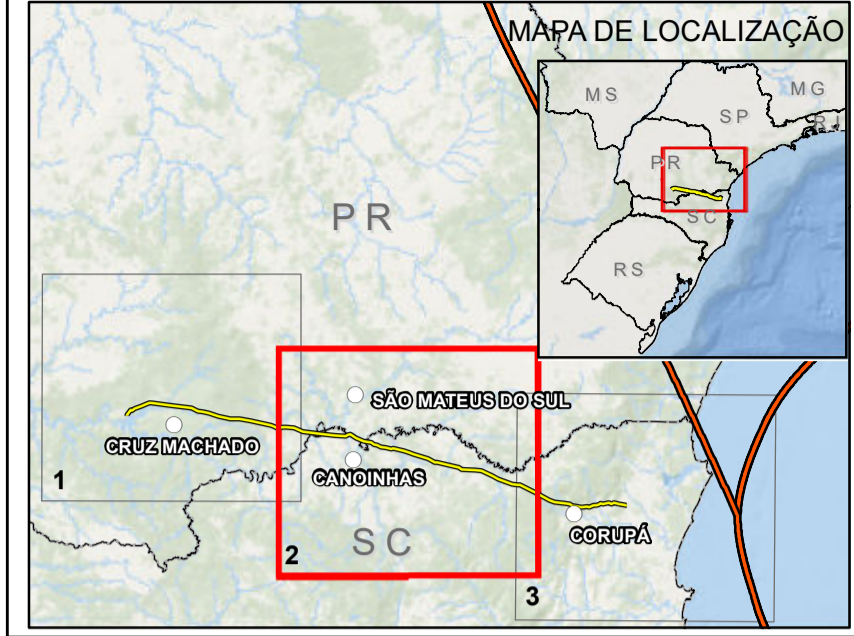
MAPA 23 - Mapa de Áreas de Uso por Aves Migratórias

LT 525 kV Areia - Joinville Sul

Aprovação: Guilherme Neiva R. Oliveira Data: 19/07/2019 Folha: 01 / 03



PLANTA CHAVE



CONVENÇÕES CARTOGRÁFICAS

- Aeródromos
- Sede Municipal
- Subestações
- Pontos Críticos Colisão Avifauna
- SE Existente
- LT 525 kV Areia - Joinville Sul
- Rotas Migratórias Aves
- Área de Estudo do Meio Biótico
- Concentração de Aves Migratórias
- Municípios Interceptados
- Limite Estadual
- Áreas Importantes para Conservação de Aves no Brasil (IBA)

REFERÊNCIAS CARTOGRÁFICAS

- | | |
|---|--|
| ANAC (2018):
Aeródromos | NEOENERGIA (2019):
Linha de Transmissão e subestações planejadas |
| ANEEL (2019):
Subestações existentes | CEMAVE (2016):
Concentração de Aves Migratórias, Rotas Migratórias |
| ESRI (2018):
Basemap | Sociedade para a Conservação das Aves do Brasil - SAVE Brasil (2009):
Áreas Importantes para Conservação de Aves no Brasil (IBA) |
| IBGE (2017):
Limite estadual, sede municipal e municípios interceptados | |

NOTAS

Projeção Universal Transversa de Mercator
 DATUM SIRGAS 2000 Zona 22S
 Impressão em A2

Escala: 1:300.000



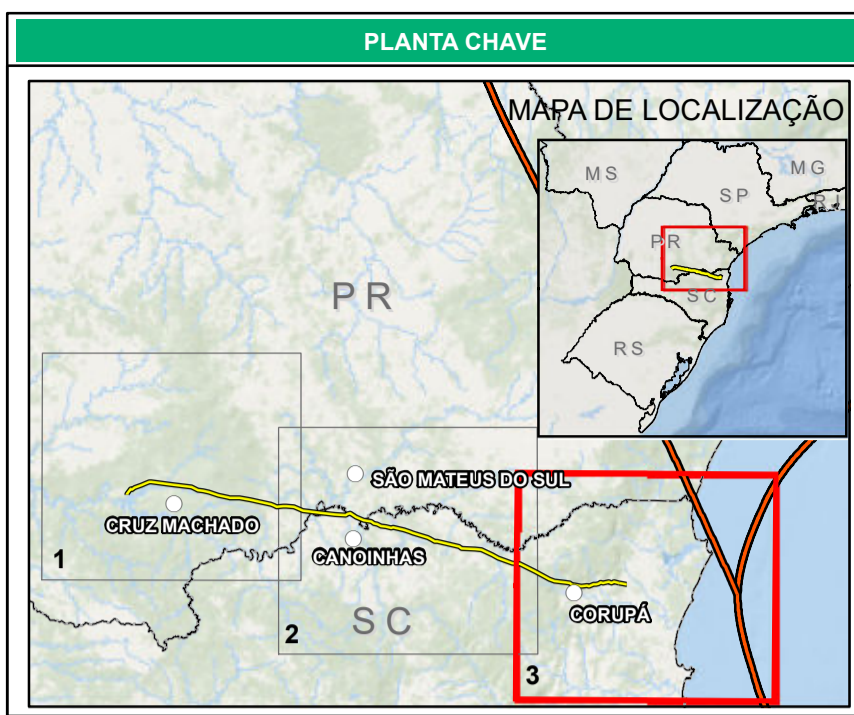
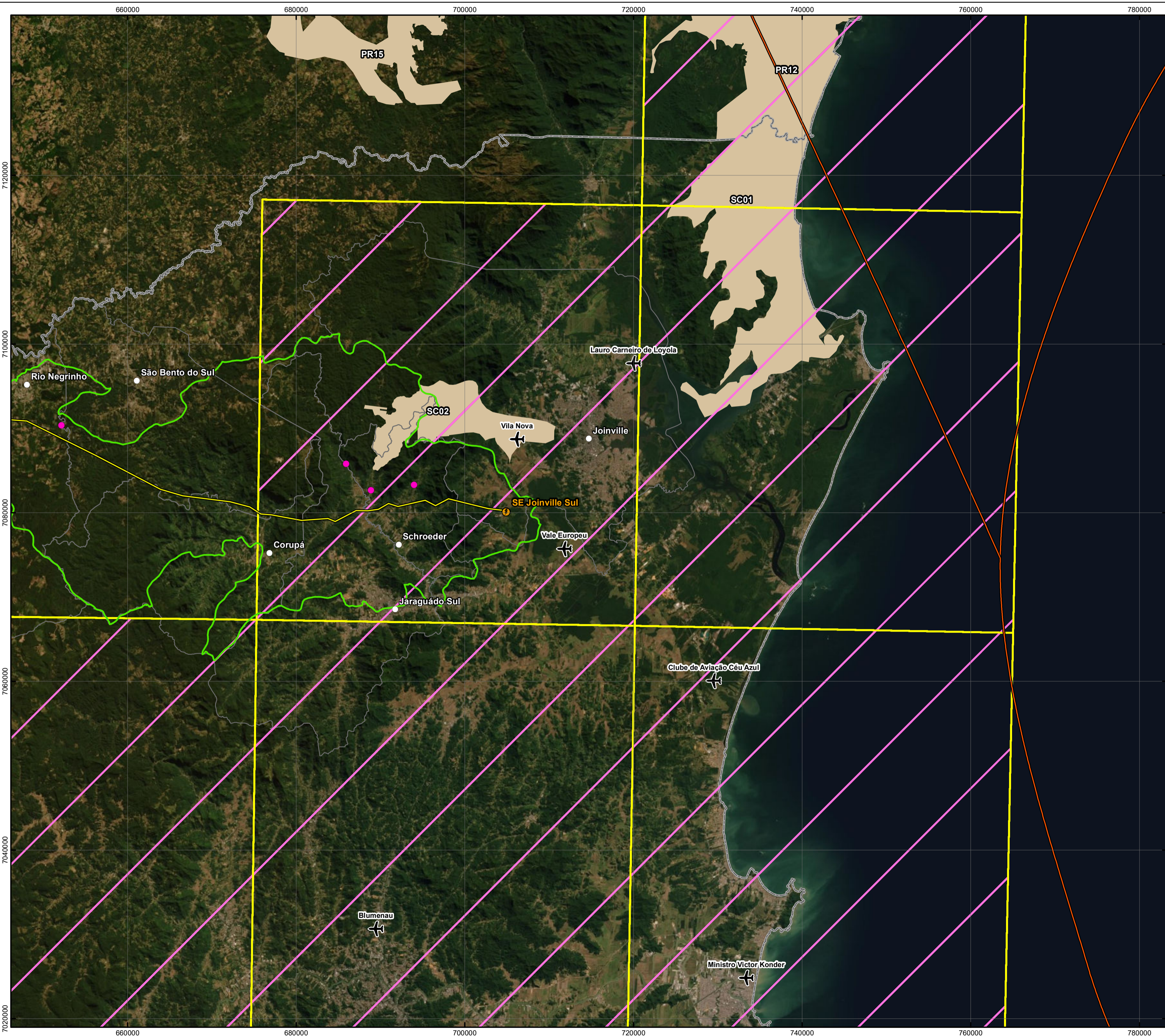
Ciente: EKT 11 Serviços de Transmissão de Energia Elétrica SPE S. A.

Autor: Randeri Silva Neves Data: 14/07/2019

MAPA 23 - Mapa de Áreas de Uso por Aves Migratórias

LT 525 kV Areia - Joinville Sul

Aprovação: Guilherme Neiva R. Oliveira Data: 19/07/2019 Folha: 02 / 03



- ### CONVENÇÕES CARTOGRÁFICAS
- Aeródromos
 - Sede Municipal
 - Subestações
 - Pontos Críticos Colisão Avifauna
 - SE Existente
 - LT 525 kV Areia - Joinville Sul
 - Rotas Migratórias Aves
 - Área de Estudo do Meio Biótico
 - Concentração de Aves Migratórias
 - Municípios Interceptados
 - Limite Estadual
 - Áreas Importantes para Conservação de Aves no Brasil (IBA)

- ### REFERÊNCIAS CARTOGRÁFICAS
- | | |
|---|--|
| ANAC (2018):
Aeródromos | NEOENERGIA (2019):
Linha de Transmissão e subestações planejadas |
| ANEEL (2019):
Subestações existentes | CEMAVE (2016):
Concentração de Aves Migratórias, Rotas Migratórias |
| ESRI (2018):
Basemap | Sociedade para a Conservação das Aves do Brasil - SAVE Brasil (2009):
Áreas Importantes para Conservação de Aves no Brasil (IBA) |
| IBGE (2017):
Limite estadual, sede municipal e municípios interceptados | |

NOTAS

Projeção Universal Transversa de Mercator
DATUM SIRGAS 2000 Zona 22S
Impressão em A2

Escala: 1:300.000

Cliente: EKT 11 Serviços de Transmissão de Energia Elétrica SPE S. A.

Autor: Randeri Silva Neves Data: 14/07/2019

MAPA 23 - Mapa de Áreas de Uso por Aves Migratórias

LT 525 kV Areia - Joinville Sul

Aprovação: Guilherme Neiva R. Oliveira Data: 19/07/2019 Folha: 03 / 03