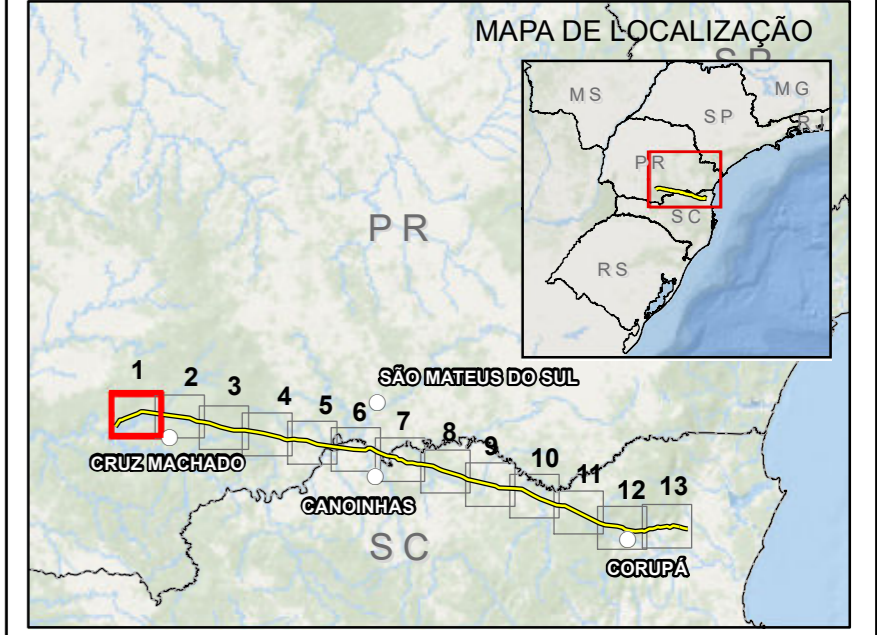


PLANTA CHAVE



CONVENÇÕES CARTOGRÁFICAS

- Sede Municipal
- SE Existente
- SE Planejada
- LT 525 kV Areia - Joinville Sul
- Vias**
- Não Pavimentado
- Pavimentado
- Rios Principais
- Massas d'água
- Faixa de Servidão
- Limite Municipal
- Limite Estadual
- Processos Minerários**
- ▨ AUTORIZAÇÃO DE PESQUISA
- ▨ CONCESSÃO DE LAVRA
- ▨ DISPONIBILIDADE
- ▨ LICENCIAMENTO
- ▨ REQUERIMENTO DE LAVRA

REFERÊNCIAS CARTOGRÁFICAS

ANEEL (2019): Subestação Existente
ANM (2019): Processos Minerários
ESRI (2018): Basemap
IAP (2011) e EPAGRI (2004): Rios Principais e Massas d'água
IBGE (2017): Vias, Limite estadual, Sede Municipal e Municípios Interceplados
NEOENERGIA (2019): Linha de Transmissão, Subestação Planejada e Faixa de Servidão

NOTAS

Projeção Universal Transversa de Mercator
 DATUM SIRGAS 2000 Zona 22S
 Impressão em A2

Escala: 1:50.000

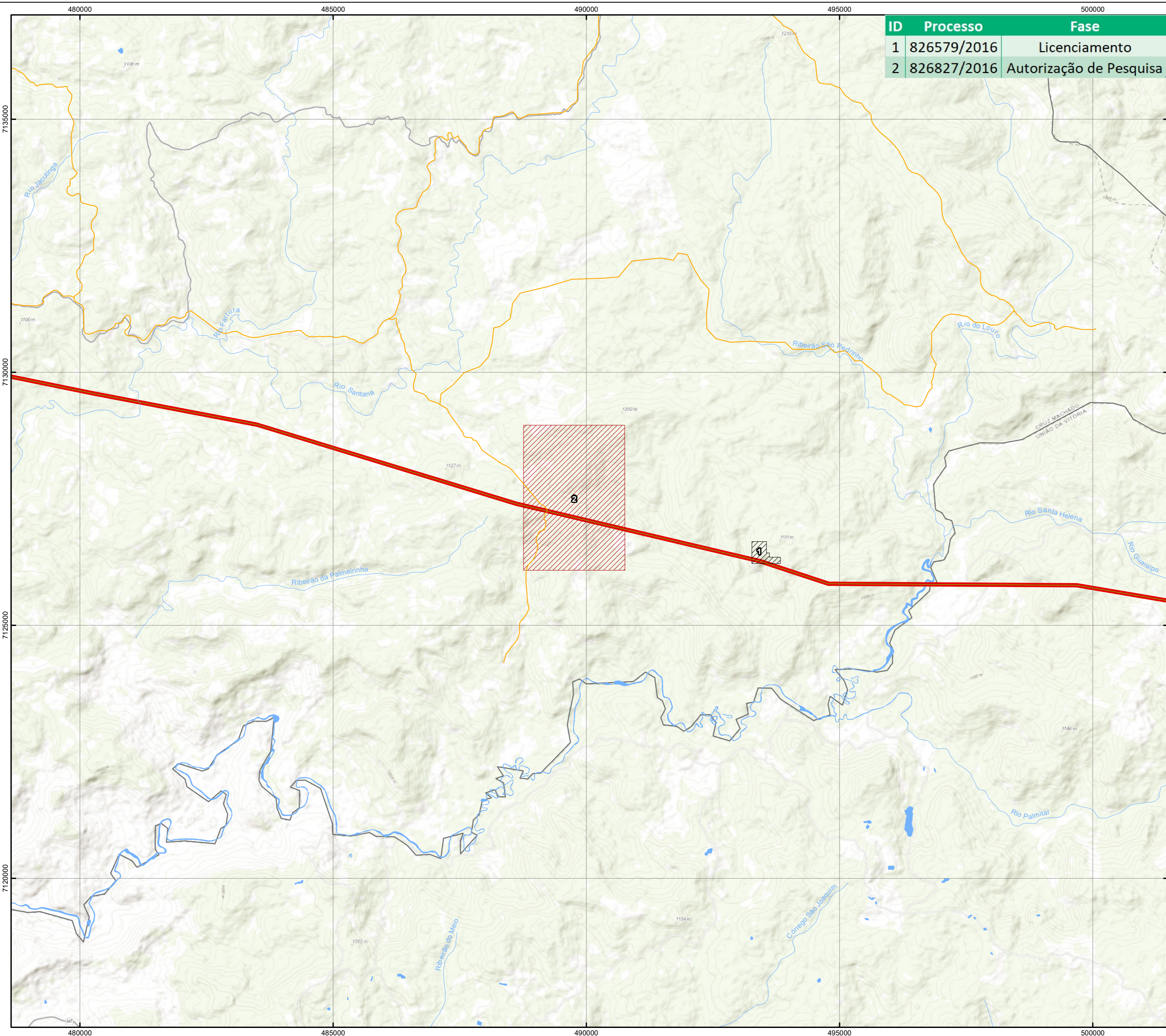


Cliente: EKT 11 Serviços de Transmissão de Energia Elétrica SPE S. A.
 Autor: Randeri Silva Neves Data: 14/09/2019

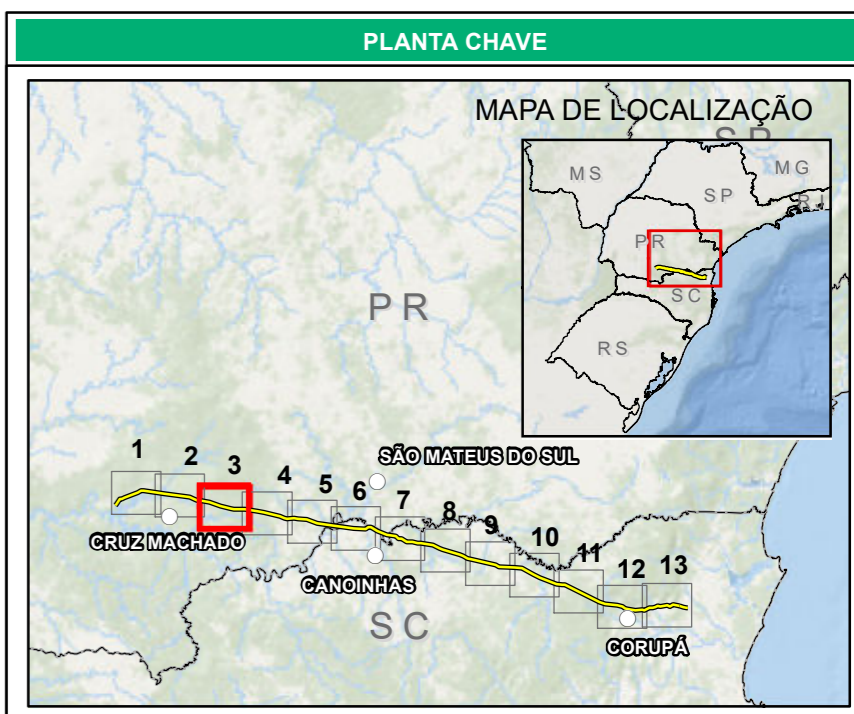
Mapa 10 - Mapa de Processos Minerários

LT 525 kV Areia - Joinville Sul

Aprovação: Guilherme Neiva R. Oliveira Data: 15/09/2019 Folha: 1 / 13



ID	Processo	Fase
1	826579/2016	Licenciamento
2	826827/2016	Autorização de Pesquisa



CONVENÇÕES CARTOGRÁFICAS

- Sede Municipal
 - SE Existente
 - SE Planejada
 - LT 525 kV Areia - Joinville Sul
- Vias**
- Não Pavimentado
 - Pavimentado
 - Rios Principais
 - Massas d'água
 - Faixa de Servidão
 - Limite Municipal
 - Limite Estadual
- Processos Minerários**
- ▨ AUTORIZAÇÃO DE PESQUISA
 - ▨ CONCESSÃO DE LAVRA
 - ▨ DISPONIBILIDADE
 - ▨ LICENCIAMENTO
 - ▨ REQUERIMENTO DE LAVRA

REFERÊNCIAS CARTOGRÁFICAS

ANEEL (2019): Subestação Existente
 ANM (2019): Processos Minerários
 ESRI (2018): Basemap
 IAP (2011) e EPAGRI (2004): Rios Principais e Massas d'água
 IBGE (2017): Vias, Limite estadual, Sede Municipal e Municípios Interceplados
 NEOENERGIA (2019): Linha de Transmissão, Subestação Planejada e Faixa de Servidão

NOTAS

Projeção Universal Transversa de Mercator
 DATUM SIRGAS 2000 Zona 22S
 Impressão em A2

N

0 0,5 1 2 3 km

Escala: 1:50.000



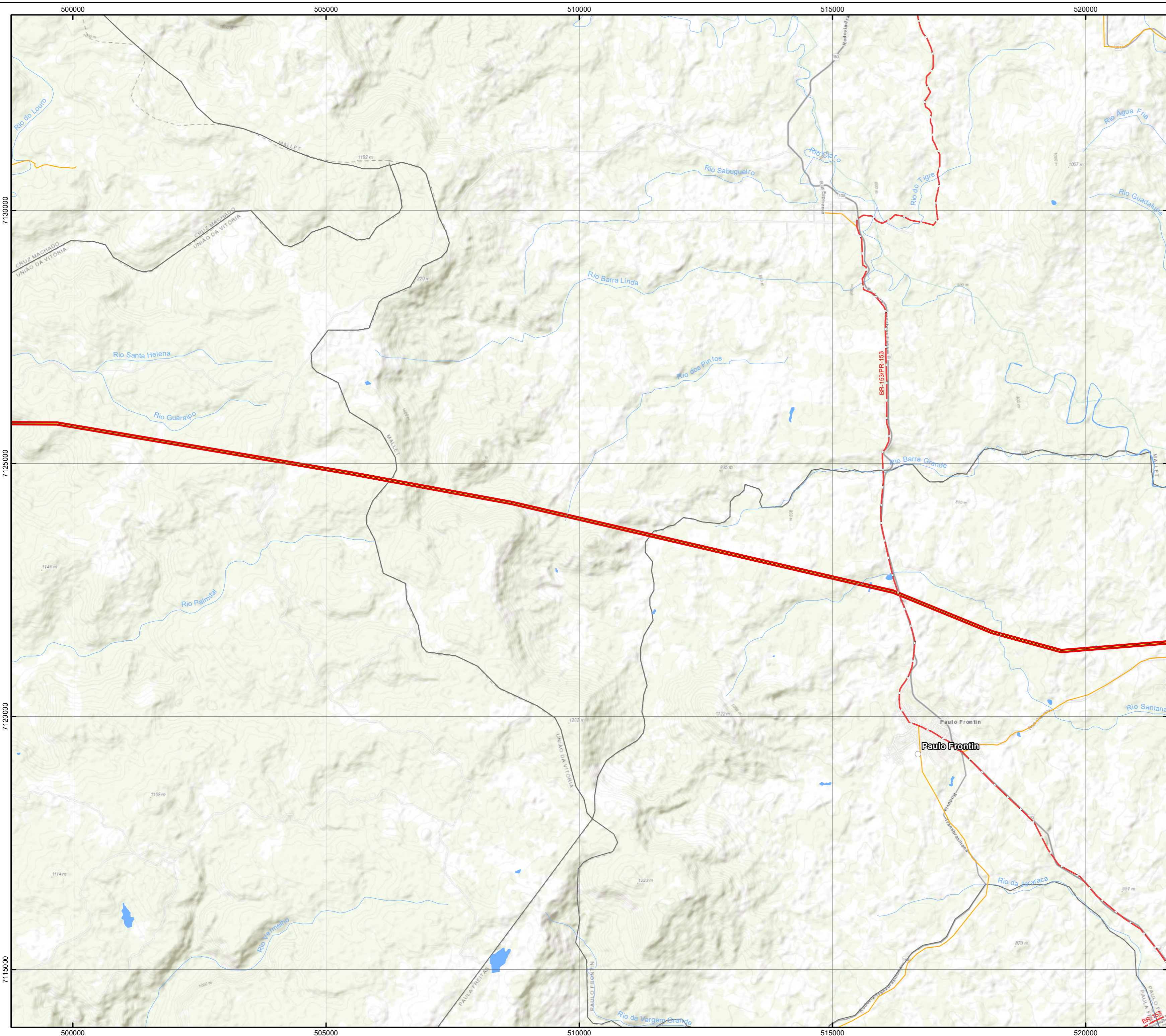
Ciente: EKTT 11 Serviços de Transmissão de Energia Elétrica SPE S. A.

Autor: Randeri Silva Neves Data: 14/09/2019

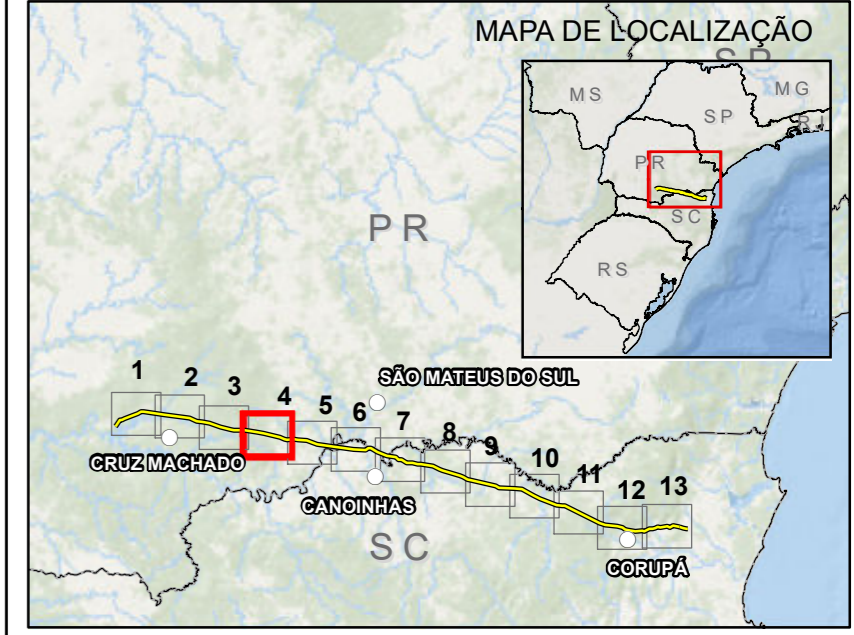
Mapa 10 - Mapa de Processos Minerários

LT 525 kV Areia - Joinville Sul

Aprovação: Guilherme Neiva R. Oliveira Data: 15/09/2019 Folha: 3 / 13



PLANTA CHAVE



CONVENÇÕES CARTOGRÁFICAS

- Sede Municipal
 - SE Existente
 - SE Planejada
 - LT 525 kV Areia - Joinville Sul
- Vias**
- Não Pavimentado
 - Pavimentado
 - Rios Principais
 - Massas d'água
 - Faixa de Servidão
 - Limite Municipal
 - Limite Estadual
- Processos Minerários**
- ▨ AUTORIZAÇÃO DE PESQUISA
 - ▨ CONCESSÃO DE LAVRA
 - ▨ DISPONIBILIDADE
 - ▨ LICENCIAMENTO
 - ▨ REQUERIMENTO DE LAVRA

REFERÊNCIAS CARTOGRÁFICAS

ANEEL (2019):
Subestação Existente
ANM (2019):
Processos Minerários
ESRI (2018):
Basemap
IAP (2011) e EPAGRI (2004):
Rios Principais e Massas d'água
IBGE (2017):
Vias, Limite estadual, Sede Municipal e Municípios Interceplados
NEOENERGIA (2019):
Linha de Transmissão, Subestação Planejada e Faixa de Servidão

NOTAS

Projeção Universal Transversa de Mercator
DATUM SIRGAS 2000 Zona 22S
Impressão em A2

N

0 0,5 1 2 3 km

Escala: 1:50.000



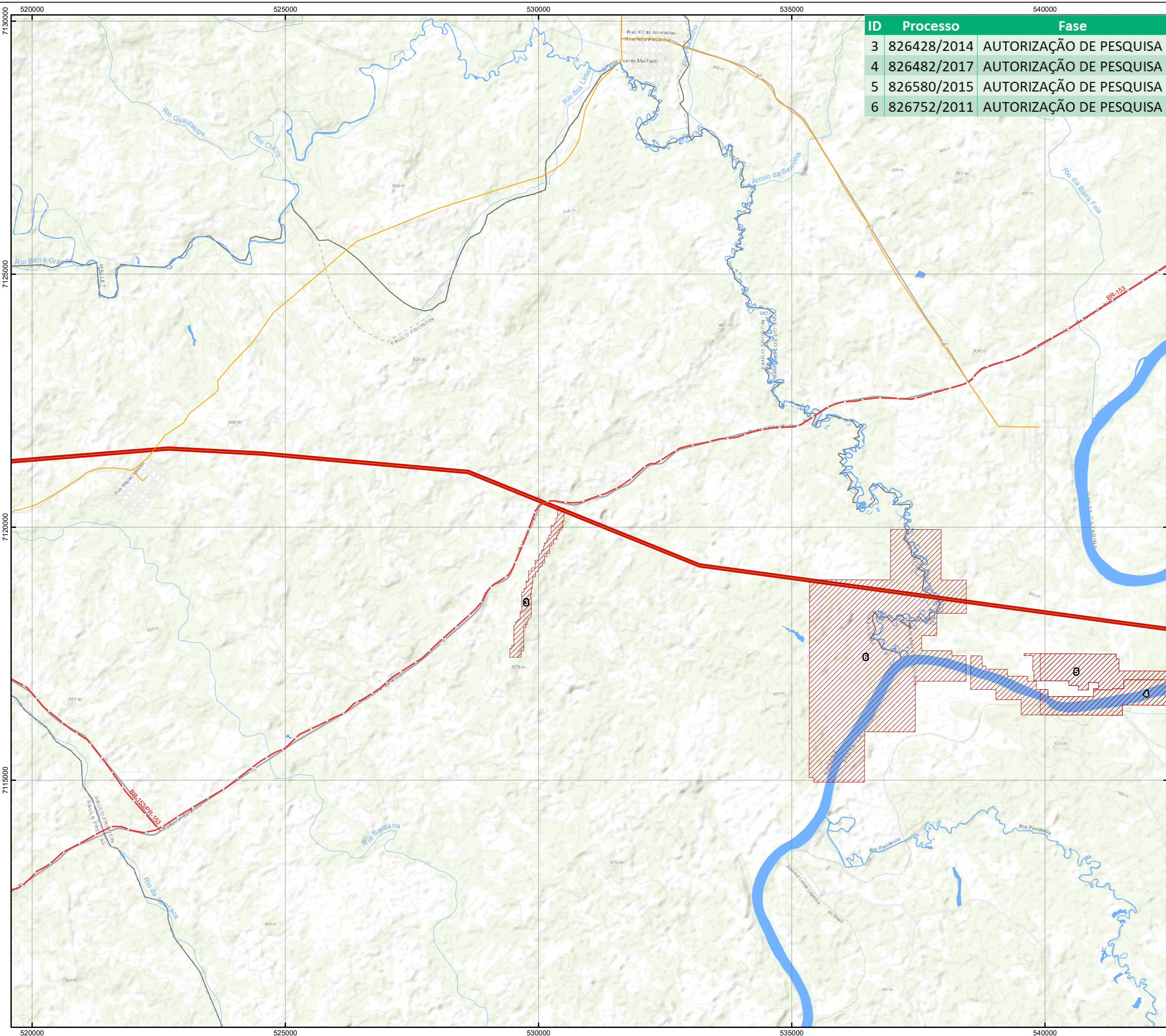
Cliente: EKTT 11 Serviços de Transmissão de Energia Elétrica SPE S. A.

Autor: Randeri Silva Neves Data: 14/09/2019

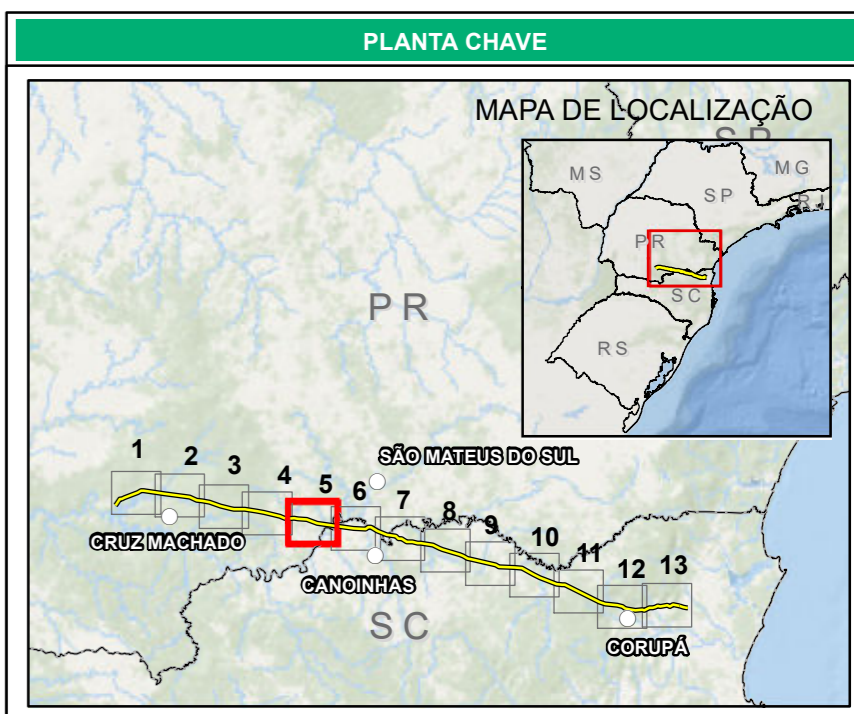
Mapa 10 - Mapa de Processos Minerários

LT 525 kV Areia - Joinville Sul

Aprovação: Guilherme Neiva R. Oliveira Data: 15/09/2019 Folha: 4 / 13



ID	Processo	Fase
3	826428/2014	AUTORIZAÇÃO DE PESQUISA
4	826482/2017	AUTORIZAÇÃO DE PESQUISA
5	826580/2015	AUTORIZAÇÃO DE PESQUISA
6	826752/2011	AUTORIZAÇÃO DE PESQUISA



CONVENÇÕES CARTOGRÁFICAS

- Sede Municipal
 - SE Existente
 - SE Planejada
 - LT 525 kV Areia - Joinville Sul
- Vias**
- Não Pavimentado
 - Pavimentado
 - Rios Principais
 - Massas d'água
 - Faixa de Servidão
 - Limite Municipal
 - Limite Estadual
- Processos Minerários**
- ▨ AUTORIZAÇÃO DE PESQUISA
 - ▨ CONCESSÃO DE LAVRA
 - ▨ DISPONIBILIDADE
 - ▨ LICENCIAMENTO
 - ▨ REQUERIMENTO DE LAVRA

REFERÊNCIAS CARTOGRÁFICAS

ANEEL (2019): Subestação Existente
 ANM (2019): Processos Minerários
 ESRI (2018): Basemap
 IAP (2011) e EPAGRI (2004): Rios Principais e Massas d'água
 IBGE (2017): Vias, Limite estadual, Sede Municipal e Municípios, Interceplados
 NEOENERGIA (2019): Linha de Transmissão, Subestação Planejada e Faixa de Servidão

NOTAS

Projeção Universal Transversa de Mercator
 DATUM SIRGAS 2000 Zona 22S
 Impressão em A2

N

0 0,5 1 2 3 km

Escala: 1:50.000



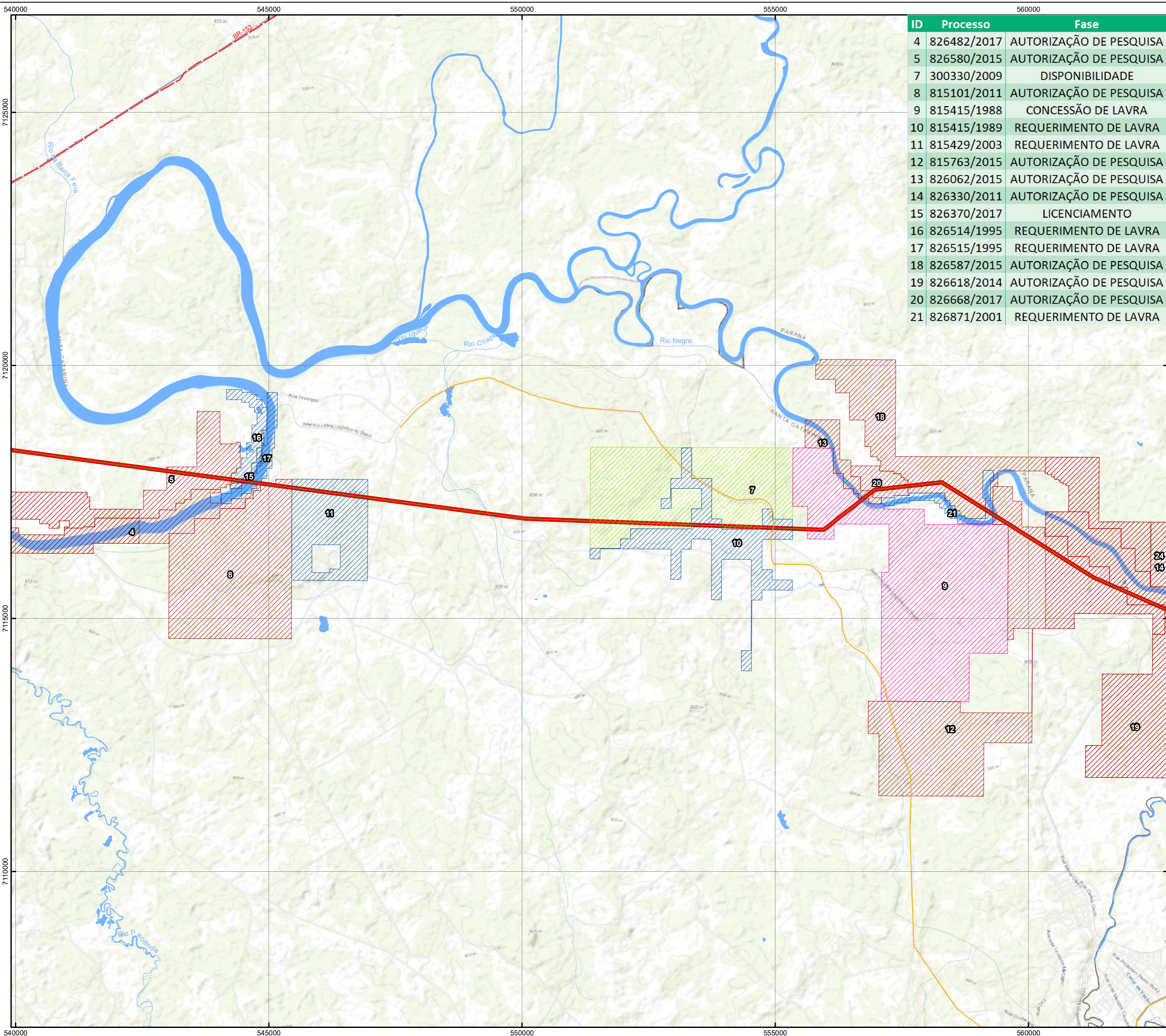
Ciente: EKT 11 Serviços de Transmissão de Energia Elétrica SPE S. A.

Autor: Randeri Silva Neves Data: 14/09/2019

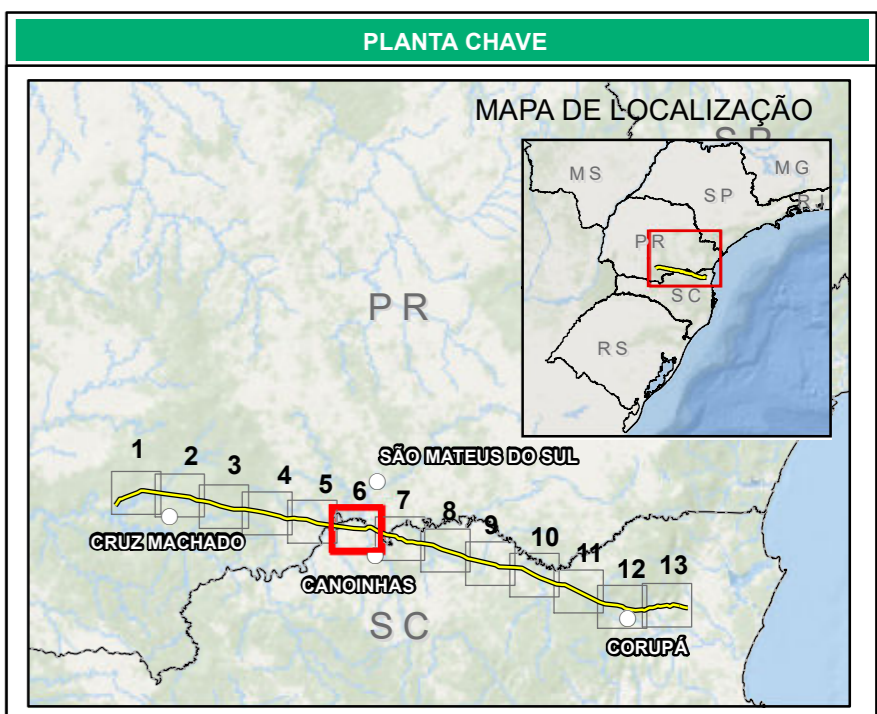
Mapa 10 - Mapa de Processos Minerários

LT 525 kV Areia - Joinville Sul

Aprovação: Guilherme Neiva R. Oliveira Data: 15/09/2019 Folha: 5 / 13



ID	Processo	Fase
4	826482/2017	AUTORIZAÇÃO DE PESQUISA
5	826580/2015	AUTORIZAÇÃO DE PESQUISA
7	300330/2009	DISPONIBILIDADE
8	815101/2011	AUTORIZAÇÃO DE PESQUISA
9	815415/1988	CONCESSÃO DE LAVRA
10	815415/1989	REQUERIMENTO DE LAVRA
11	815429/2003	REQUERIMENTO DE LAVRA
12	815763/2015	AUTORIZAÇÃO DE PESQUISA
13	826062/2015	AUTORIZAÇÃO DE PESQUISA
14	826330/2011	AUTORIZAÇÃO DE PESQUISA
15	826370/2017	LICENCIAMENTO
16	826514/1995	REQUERIMENTO DE LAVRA
17	826515/1995	REQUERIMENTO DE LAVRA
18	826587/2015	AUTORIZAÇÃO DE PESQUISA
19	826618/2014	AUTORIZAÇÃO DE PESQUISA
20	826668/2017	AUTORIZAÇÃO DE PESQUISA
21	826871/2001	REQUERIMENTO DE LAVRA



CONVENÇÕES CARTOGRÁFICAS

- Sede Municipal
- SE Existente
- SE Planejada
- LT 525 kV Areia - Joinville Sul
- Vias
 - Não Pavimentado
 - Pavimentado
 - Rios Principais
 - Massas d'água
 - Faixa de Servidão
 - Limite Municipal
 - Limite Estadual
- Processos Minerários**
 - AUTORIZAÇÃO DE PESQUISA
 - CONCESSÃO DE LAVRA
 - DISPONIBILIDADE
 - LICENCIAMENTO
 - REQUERIMENTO DE LAVRA

REFERÊNCIAS CARTOGRÁFICAS

ANEEL (2019): Subestação Existente
 ANM (2019): Processos Minerários
 ESRI (2018): Basemap
 IAP (2011) e EPAGRI (2004): Rios Principais e Massas d'água
 IBGE (2017): Vias, Limite estadual, Sede Municipal e Municípios Interceplados
 NEOENERGIA (2019): Linha de Transmissão, Subestação Planejada e Faixa de Servidão

NOTAS

Projeção Universal Transversa de Mercator
 DATUM SIRGAS 2000 Zona 22S
 Impressão em A2

N

0 0,5 1 2 3 km

Escala: 1:50.000



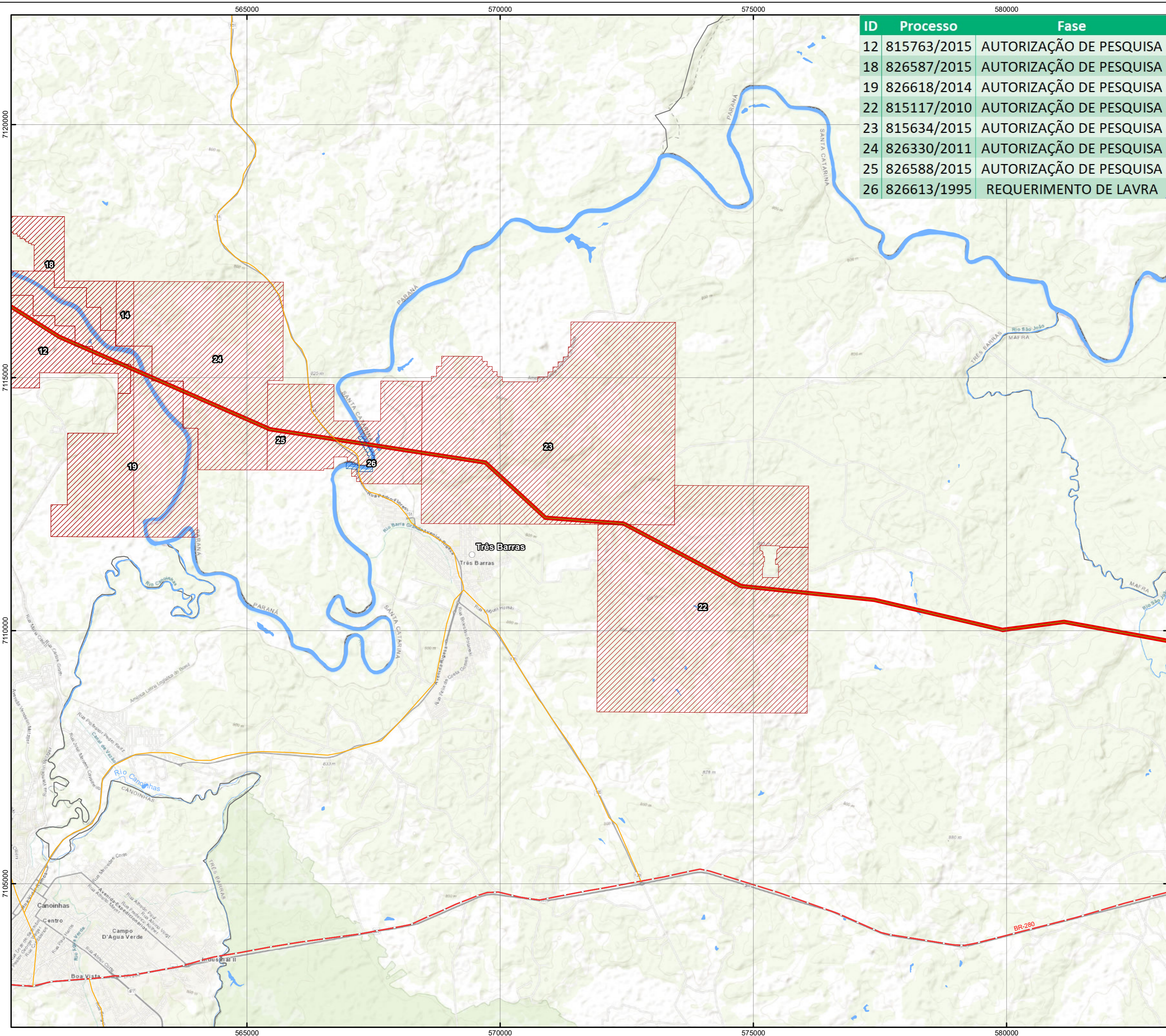
Ciente: EKT 11 Serviços de Transmissão de Energia Elétrica SPE S. A.

Autor: Randeri Silva Neves Data: 14/09/2019

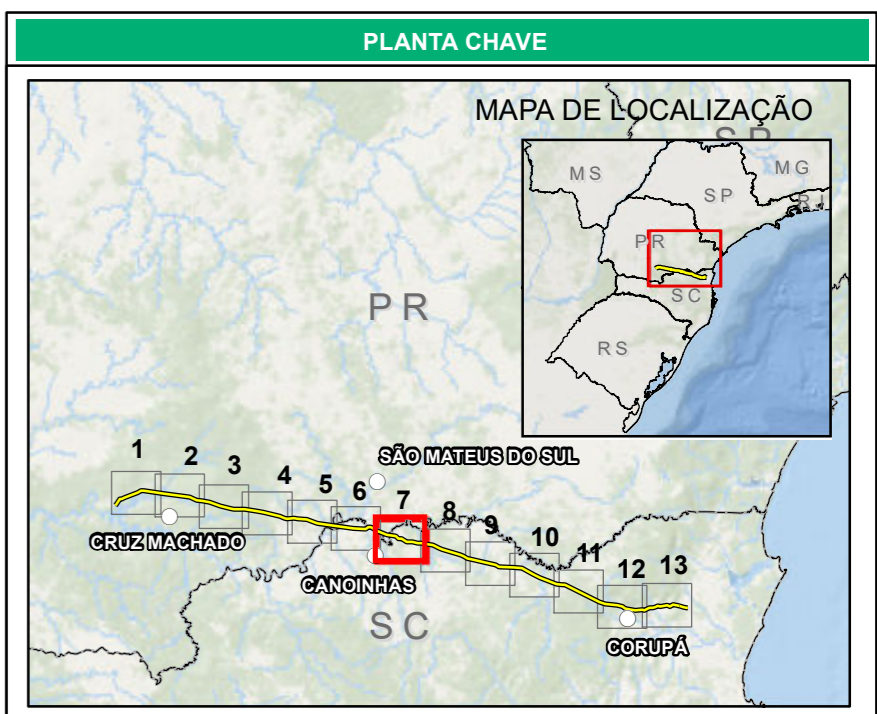
Mapa 10 - Mapa de Processos Minerários

LT 525 kV Areia - Joinville Sul

Aprovação: Guilherme Neiva R. Oliveira Data: 15/09/2019 Folha: 6 / 13



ID	Processo	Fase
12	815763/2015	AUTORIZAÇÃO DE PESQUISA
18	826587/2015	AUTORIZAÇÃO DE PESQUISA
19	826618/2014	AUTORIZAÇÃO DE PESQUISA
22	815117/2010	AUTORIZAÇÃO DE PESQUISA
23	815634/2015	AUTORIZAÇÃO DE PESQUISA
24	826330/2011	AUTORIZAÇÃO DE PESQUISA
25	826588/2015	AUTORIZAÇÃO DE PESQUISA
26	826613/1995	REQUERIMENTO DE LAVRA



CONVENÇÕES CARTOGRÁFICAS

- Sede Municipal
 - SE Existente
 - SE Planejada
 - LT 525 kV Areia - Joinville Sul
- Vias**
- Não Pavimentado
 - Pavimentado
 - Rios Principais
 - Massas d'água
 - Faixa de Servidão
 - Limite Municipal
 - Limite Estadual
- Processos Minerários**
- ▨ AUTORIZAÇÃO DE PESQUISA
 - ▨ CONCESSÃO DE LAVRA
 - ▨ DISPONIBILIDADE
 - ▨ LICENCIAMENTO
 - ▨ REQUERIMENTO DE LAVRA

REFERÊNCIAS CARTOGRÁFICAS

ANEEL (2019): Subestação Existente
 ANM (2019): Processos Minerários
 ESRI (2018): Basemap
 IAP (2011) e EPAGRI (2004): Rios Principais e Massas d'água
 IBGE (2017): Vias, Limite estadual, Sede Municipal e Municípios Interceplados
 NEOENERGIA (2019): Linha de Transmissão, Subestação Planejada e Faixa de Servidão

NOTAS

Projeção Universal Transversa de Mercator
 DATUM SIRGAS 2000 Zona 22S
 Impressão em A2

N

0 0,5 1 2 3 km

Escala: 1:50.000



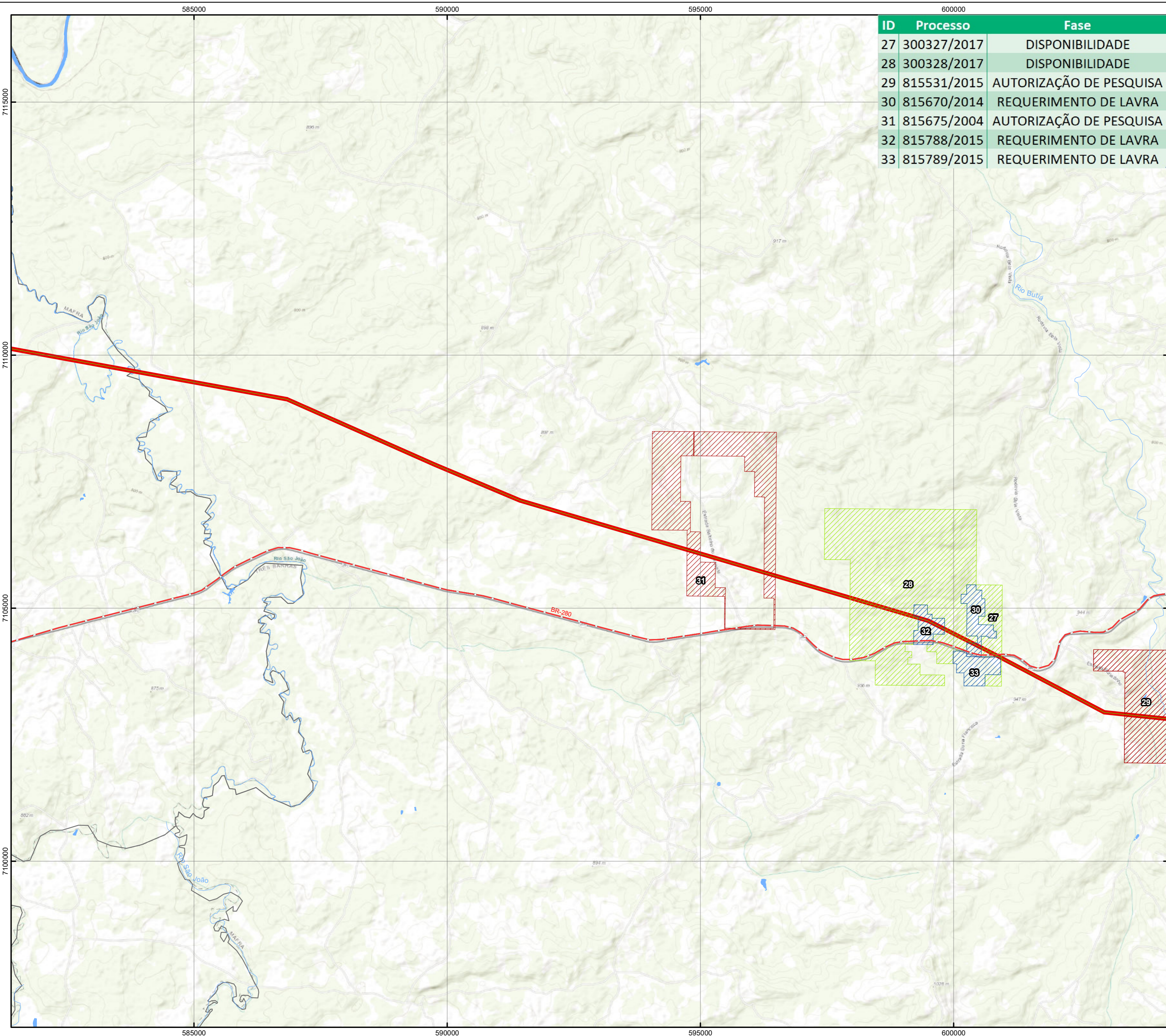
Ciente: EKT 11 Serviços de Transmissão de Energia Elétrica SPE S. A.

Autor: Randeri Silva Neves Data: 14/09/2019

Mapa 10 - Mapa de Processos Minerários

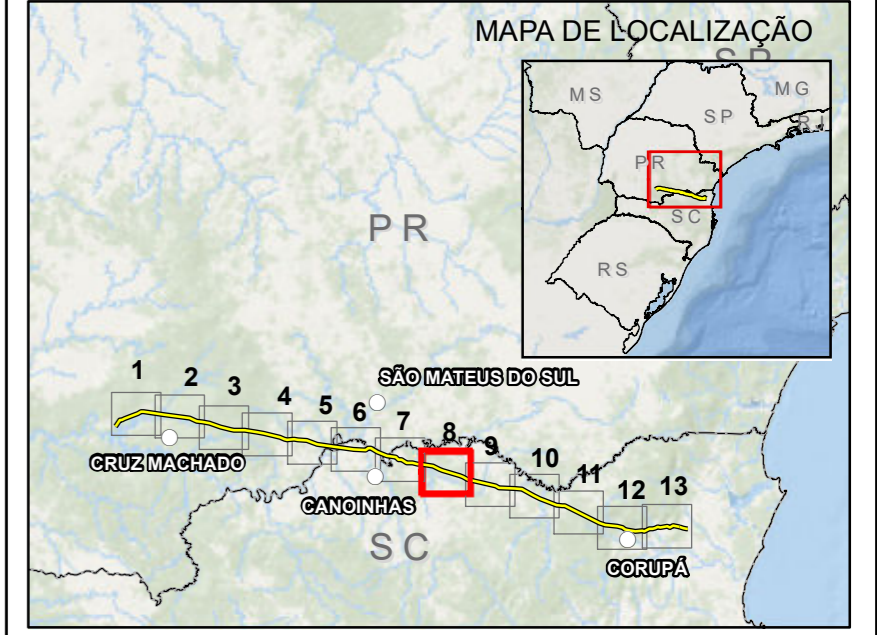
LT 525 kV Areia - Joinville Sul

Aprovação: Guilherme Neiva R. Oliveira Data: 15/09/2019 Folha: 7 / 13



ID	Processo	Fase
27	300327/2017	DISPONIBILIDADE
28	300328/2017	DISPONIBILIDADE
29	815531/2015	AUTORIZAÇÃO DE PESQUISA
30	815670/2014	REQUERIMENTO DE LAVRA
31	815675/2004	AUTORIZAÇÃO DE PESQUISA
32	815788/2015	REQUERIMENTO DE LAVRA
33	815789/2015	REQUERIMENTO DE LAVRA

PLANTA CHAVE



CONVENÇÕES CARTOGRÁFICAS

- Sede Municipal
 - SE Existente
 - SE Planejada
 - LT 525 kV Areia - Joinville Sul
- Vias**
- Não Pavimentado
 - Pavimentado
 - Rios Principais
 - Massas d'água
 - Faixa de Servidão
 - Limite Municipal
 - Limite Estadual
- Processos Minerários**
- ▨ AUTORIZAÇÃO DE PESQUISA
 - ▨ CONCESSÃO DE LAVRA
 - ▨ DISPONIBILIDADE
 - ▨ LICENCIAMENTO
 - ▨ REQUERIMENTO DE LAVRA

REFERÊNCIAS CARTOGRÁFICAS

ANEEL (2019): Subestação Existente
 ANM (2019): Processos Minerários
 ESRI (2018): Basemap
 IAP (2011) e EPAGRI (2004): Rios Principais e Massas d'água
 IBGE (2017): Vias, Limite estadual, Sede Municipal e Municípios Interceplados
 NEOENERGIA (2019): Linha de Transmissão, Subestação Planejada e Faixa de Servidão

NOTAS

Projeção Universal Transversa de Mercator
 DATUM SIRGAS 2000 Zona 22S
 Impressão em A2

N

0 0,5 1 2 3 km

Escala: 1:50.000



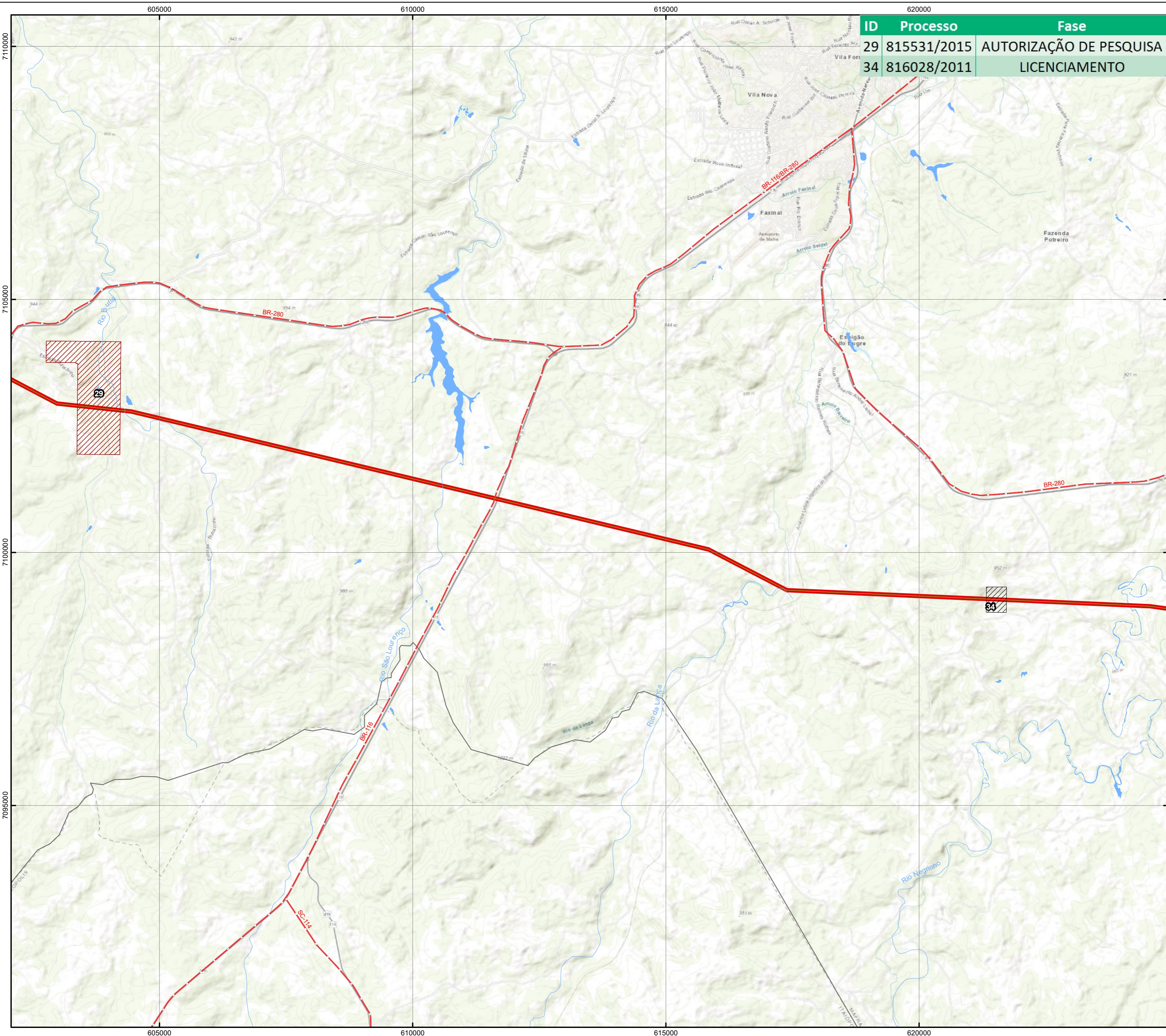
Ciente: EKT 11 Serviços de Transmissão de Energia Elétrica SPE S. A.

Autor: Randeri Silva Neves Data: 14/09/2019

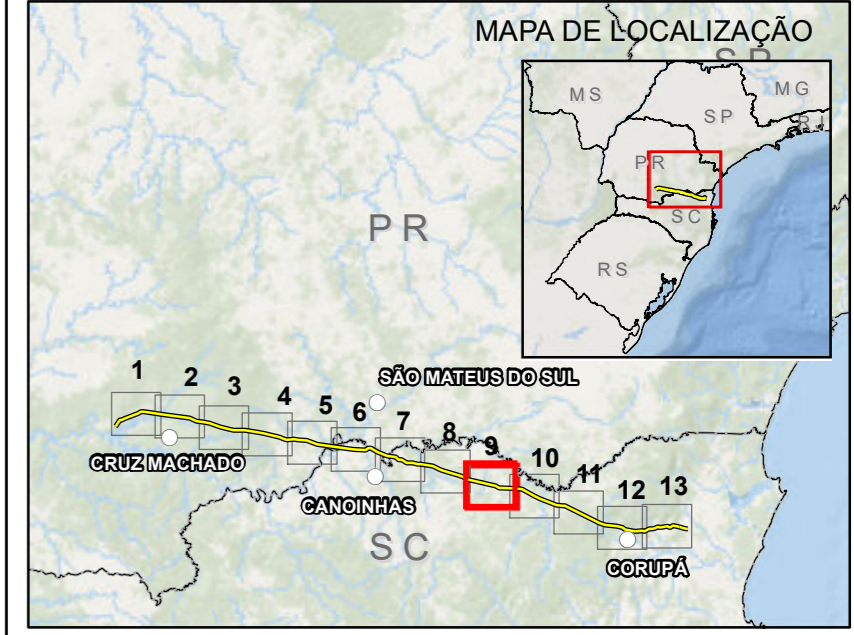
Mapa 10 - Mapa de Processos Minerários

LT 525 kV Areia - Joinville Sul

Aprovação: Guilherme Neiva R. Oliveira Data: 15/09/2019 Folha: 8 / 13



PLANTA CHAVE



CONVENÇÕES CARTOGRÁFICAS

- Sede Municipal
 - SE Existente
 - SE Planejada
 - LT 525 kV Areia - Joinville Sul
- Vias**
- Não Pavimentado
 - Pavimentado
 - Rios Principais
 - Massas d'água
 - Faixa de Servidão
 - Limite Municipal
 - Limite Estadual
- Processos Minerários**
- ▨ AUTORIZAÇÃO DE PESQUISA
 - ▨ CONCESSÃO DE LAVRA
 - ▨ DISPONIBILIDADE
 - ▨ LICENCIAMENTO
 - ▨ REQUERIMENTO DE LAVRA

REFERÊNCIAS CARTOGRÁFICAS

ANEEL (2019): Subestação Existente
 ANM (2019): Processos Minerários
 ESRI (2018): Basemap
 IAP (2011) e EPAGRI (2004): Rios Principais e Massas d'água
 IBGE (2017): Vias, Limite estadual, Sede Municipal e Municípios Interceplados
 NEOENERGIA (2019): Linha de Transmissão, Subestação Planejada e Faixa de Servidão

NOTAS

Projeção Universal Transversa de Mercator
 DATUM SIRGAS 2000 Zona 22S
 Impressão em A2

N

0 0,5 1 2 3 km

Escala: 1:50.000



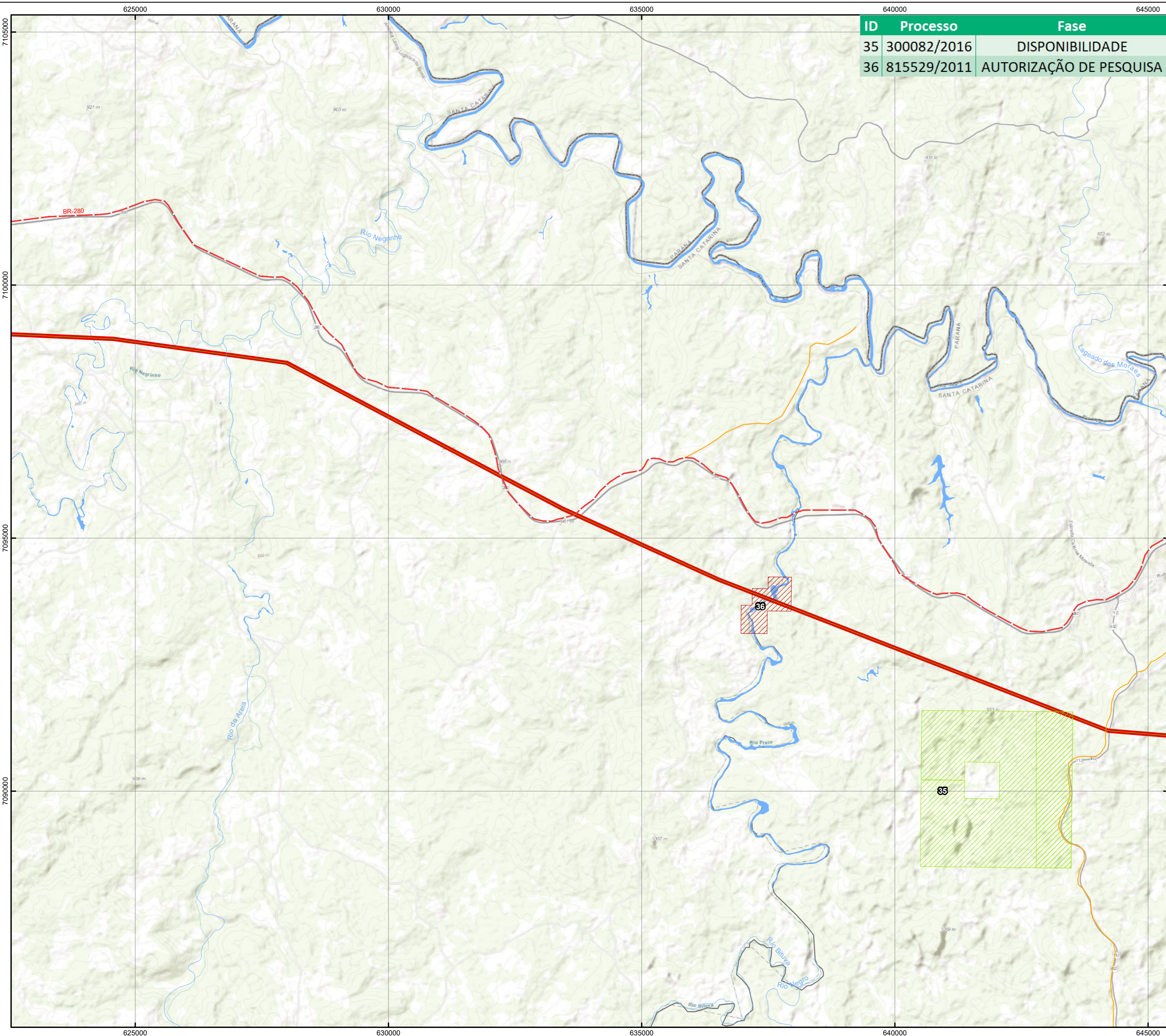
Cliente: EKTT 11 Serviços de Transmissão de Energia Elétrica SPE S. A.

Autor: Randeri Silva Neves Data: 14/09/2019

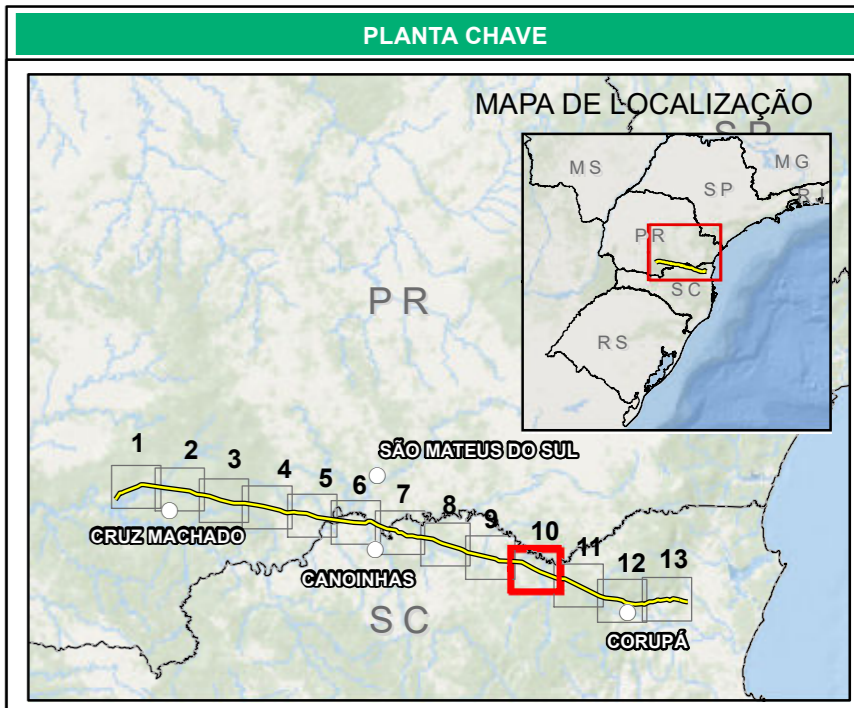
Mapa 10 - Mapa de Processos Minerários

LT 525 kV Areia - Joinville Sul

Aprovação: Guilherme Neiva R. Oliveira Data: 15/09/2019 Folha: 9 / 13



ID	Processo	Fase
35	300082/2016	DISPONIBILIDADE
36	815529/2011	AUTORIZAÇÃO DE PESQUISA



CONVENÇÕES CARTOGRÁFICAS

- Sede Municipal
 - SE Existente
 - SE Planejada
 - LT 525 kV Areia - Joinville Sul
- Vias**
- Não Pavimentado
 - Pavimentado
 - Rios Principais
 - Massas d'água
 - Faixa de Servidão
 - Limite Municipal
 - Limite Estadual
- Processos Minerários**
- ▨ AUTORIZAÇÃO DE PESQUISA
 - ▨ CONCESSÃO DE LAVRA
 - ▨ DISPONIBILIDADE
 - ▨ LICENCIAMENTO
 - ▨ REQUERIMENTO DE LAVRA

REFERÊNCIAS CARTOGRÁFICAS

ANEEL (2019): Subestação Existente
 ANM (2019): Processos Minerários
 ESRI (2018): Basemap
 IAP (2011) e EPAGRI (2004): Rios Principais e Massas d'água
 IBGE (2017): Vias, Limite estadual, Sede Municipal e Municípios Interceplados
 NEOENERGIA (2019): Linha de Transmissão, Subestação Planejada e Faixa de Servidão

NOTAS

Projeção Universal Transversa de Mercator
 DATUM SIRGAS 2000 Zona 22S
 Impressão em A2

Escala: 1:50.000



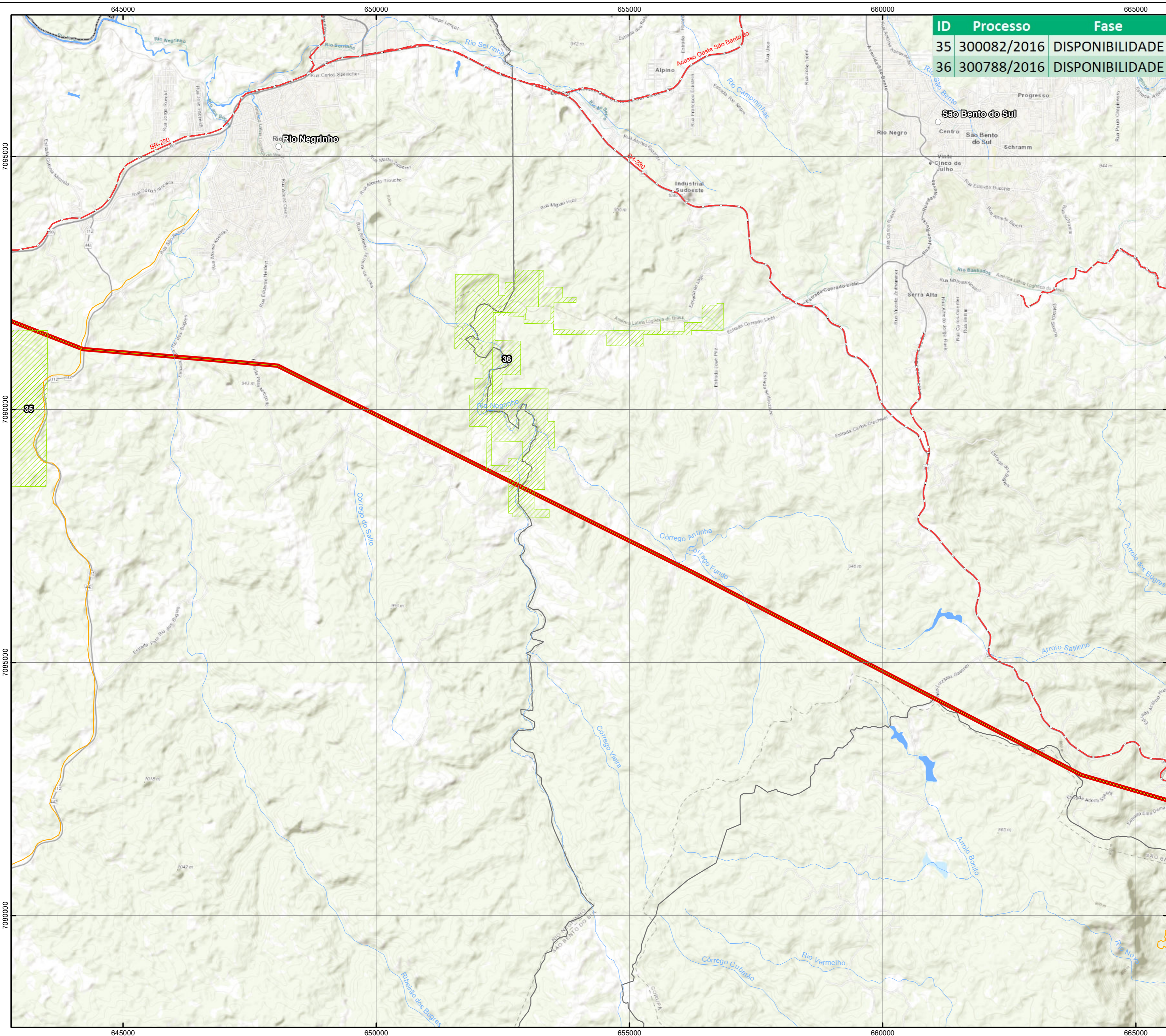
Ciente: EKT 11 Serviços de Transmissão de Energia Elétrica SPE S. A.

Autor: Randeri Silva Neves Data: 14/09/2019

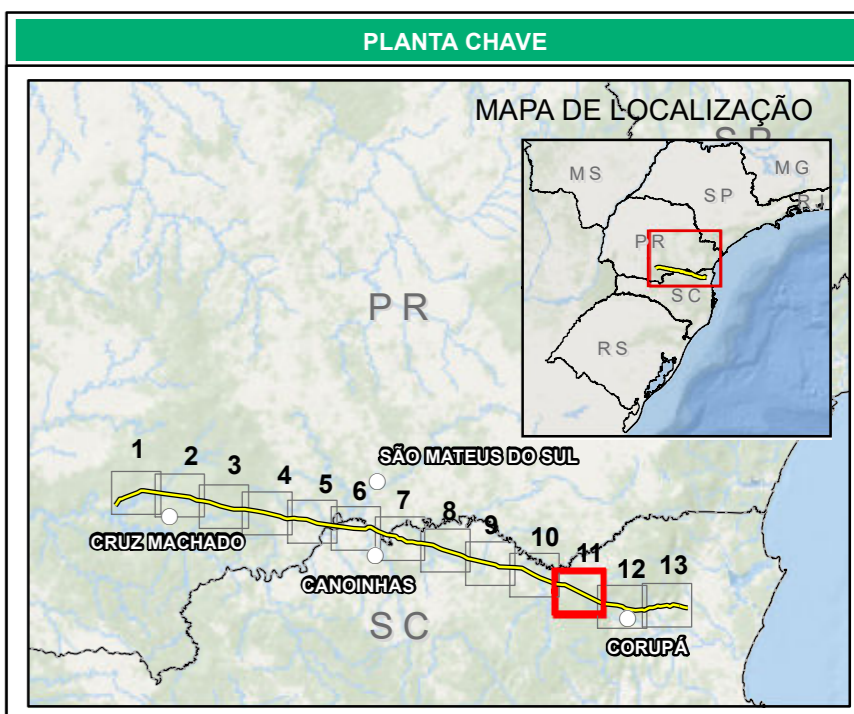
Mapa 10 - Mapa de Processos Minerários

LT 525 kV Areia - Joinville Sul

Aprovação: Guilherme Neiva R. Oliveira Data: 15/09/2019 Folha: 10 / 13



ID	Processo	Fase
35	300082/2016	DISPONIBILIDADE
36	300788/2016	DISPONIBILIDADE



CONVENÇÕES CARTOGRÁFICAS

- Sede Municipal
 - SE Existente
 - SE Planejada
 - LT 525 kV Areia - Joinville Sul
- Vias**
- Não Pavimentado
 - Pavimentado
 - Rios Principais
 - Massas d'água
 - Faixa de Servidão
 - Limite Municipal
 - Limite Estadual
- Processos Minerários**
- ▨ AUTORIZAÇÃO DE PESQUISA
 - ▨ CONCESSÃO DE LAVRA
 - ▨ DISPONIBILIDADE
 - ▨ LICENCIAMENTO
 - ▨ REQUERIMENTO DE LAVRA

REFERÊNCIAS CARTOGRÁFICAS

ANEEL (2019): Subestação Existente
 ANM (2019): Processos Minerários
 ESRI (2018): Basemap
 IAP (2011) e EPAGRI (2004): Rios Principais e Massas d'água
 IBGE (2017): Vias, Limite estadual, Sede Municipal e Municípios Interceplados
 NEOENERGIA (2019): Linha de Transmissão, Subestação Planejada e Faixa de Servidão

NOTAS

Projeção Universal Transversa de Mercator
 DATUM SIRGAS 2000 Zona 22S
 Impressão em A2

N

0 0,5 1 2 3 km

Escala: 1:50.000



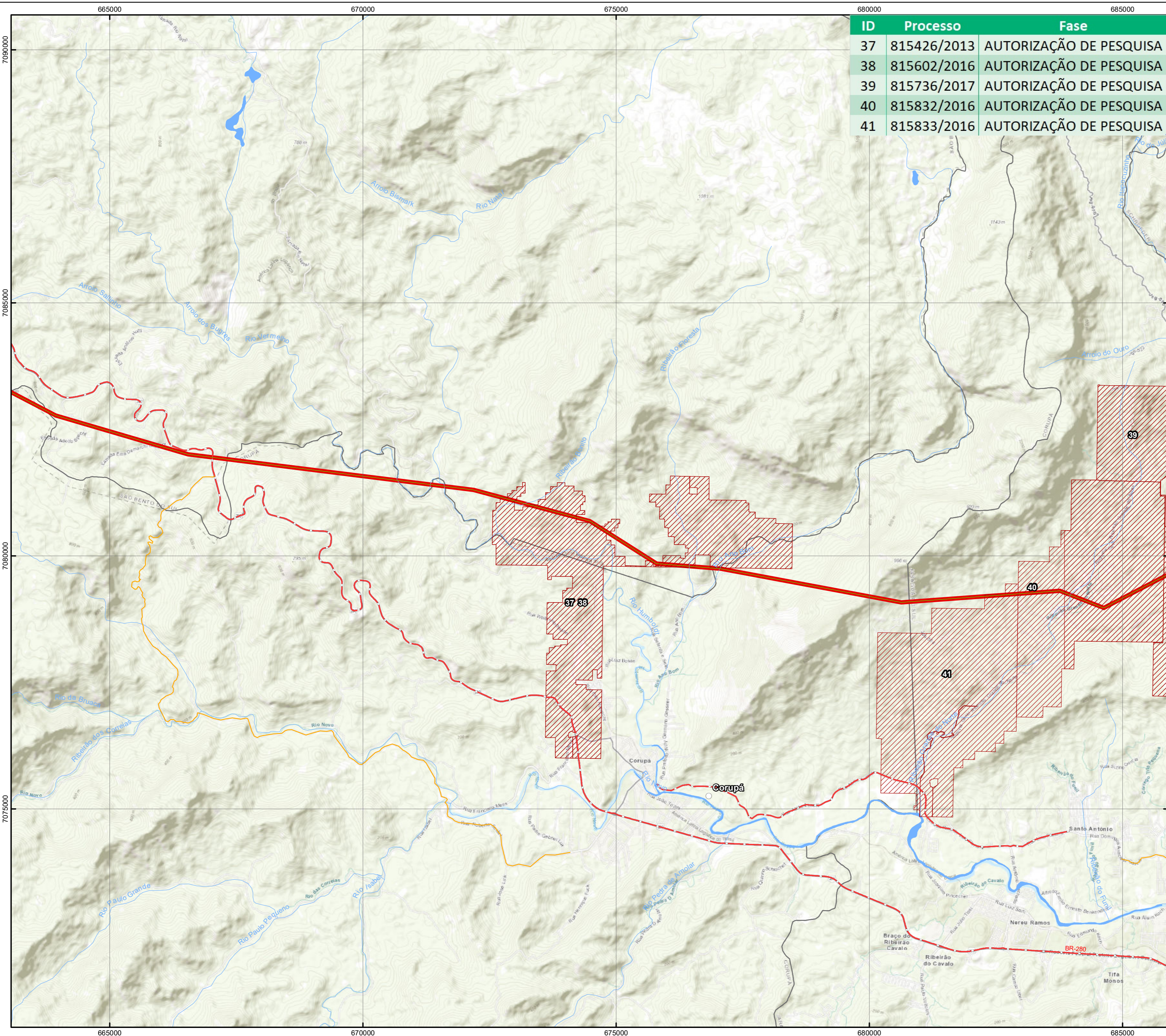
Cliente: EKT 11 Serviços de Transmissão de Energia Elétrica SPE S. A.

Autor: Randeri Silva Neves Data: 14/09/2019

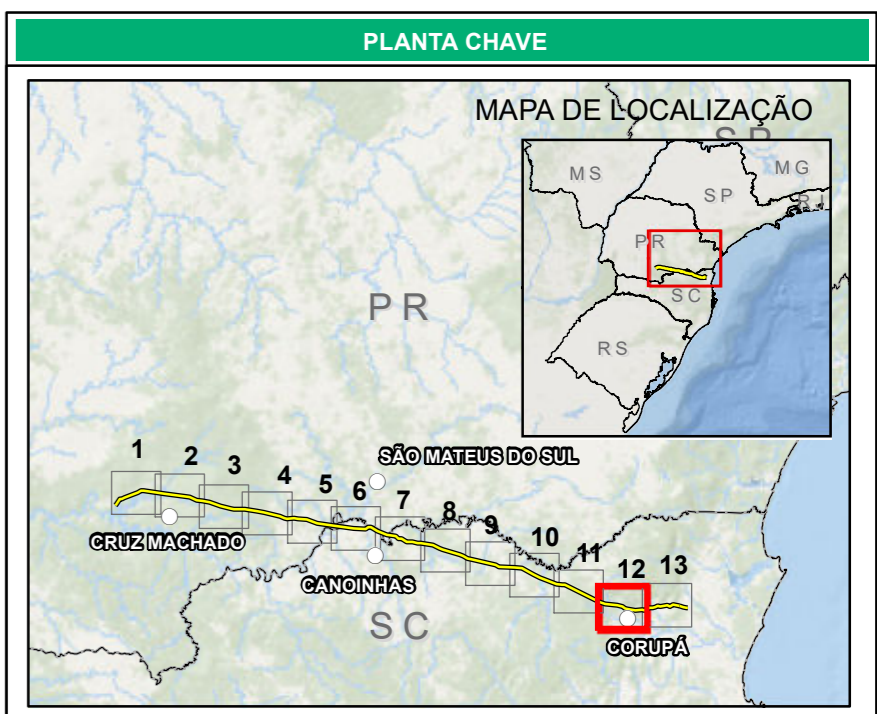
Mapa 10 - Mapa de Processos Minerários

LT 525 kV Areia - Joinville Sul

Aprovação: Guilherme Neiva R. Oliveira Data: 15/09/2019 Folha: 11 / 13



ID	Processo	Fase
37	815426/2013	AUTORIZAÇÃO DE PESQUISA
38	815602/2016	AUTORIZAÇÃO DE PESQUISA
39	815736/2017	AUTORIZAÇÃO DE PESQUISA
40	815832/2016	AUTORIZAÇÃO DE PESQUISA
41	815833/2016	AUTORIZAÇÃO DE PESQUISA



CONVENÇÕES CARTOGRÁFICAS

- Sede Municipal
 - SE Existente
 - SE Planejada
 - LT 525 kV Areia - Joinville Sul
- Vias**
- Não Pavimentado
 - Pavimentado
 - Rios Principais
 - Massas d'água
 - Faixa de Servidão
 - Limite Municipal
 - Limite Estadual
- Processos Minerários**
- ▨ AUTORIZAÇÃO DE PESQUISA
 - ▨ CONCESSÃO DE LAVRA
 - ▨ DISPONIBILIDADE
 - ▨ LICENCIAMENTO
 - ▨ REQUERIMENTO DE LAVRA

REFERÊNCIAS CARTOGRÁFICAS

ANEEL (2019): Subestação Existente
 ANM (2019): Processos Minerários
 ESRI (2018): Basemap
 IAP (2011) e EPAGRI (2004): Rios Principais e Massas d'água
 IBGE (2017): Vias, Limite estadual, Sede Municipal e Municípios Interceplados
 NEOENERGIA (2019): Linha de Transmissão, Subestação Planejada e Faixa de Servidão

NOTAS

Projeção Universal Transversa de Mercator
 DATUM SIRGAS 2000 Zona 22S
 Impressão em A2

0 0,5 1 2 3 km

Escala: 1:50.000



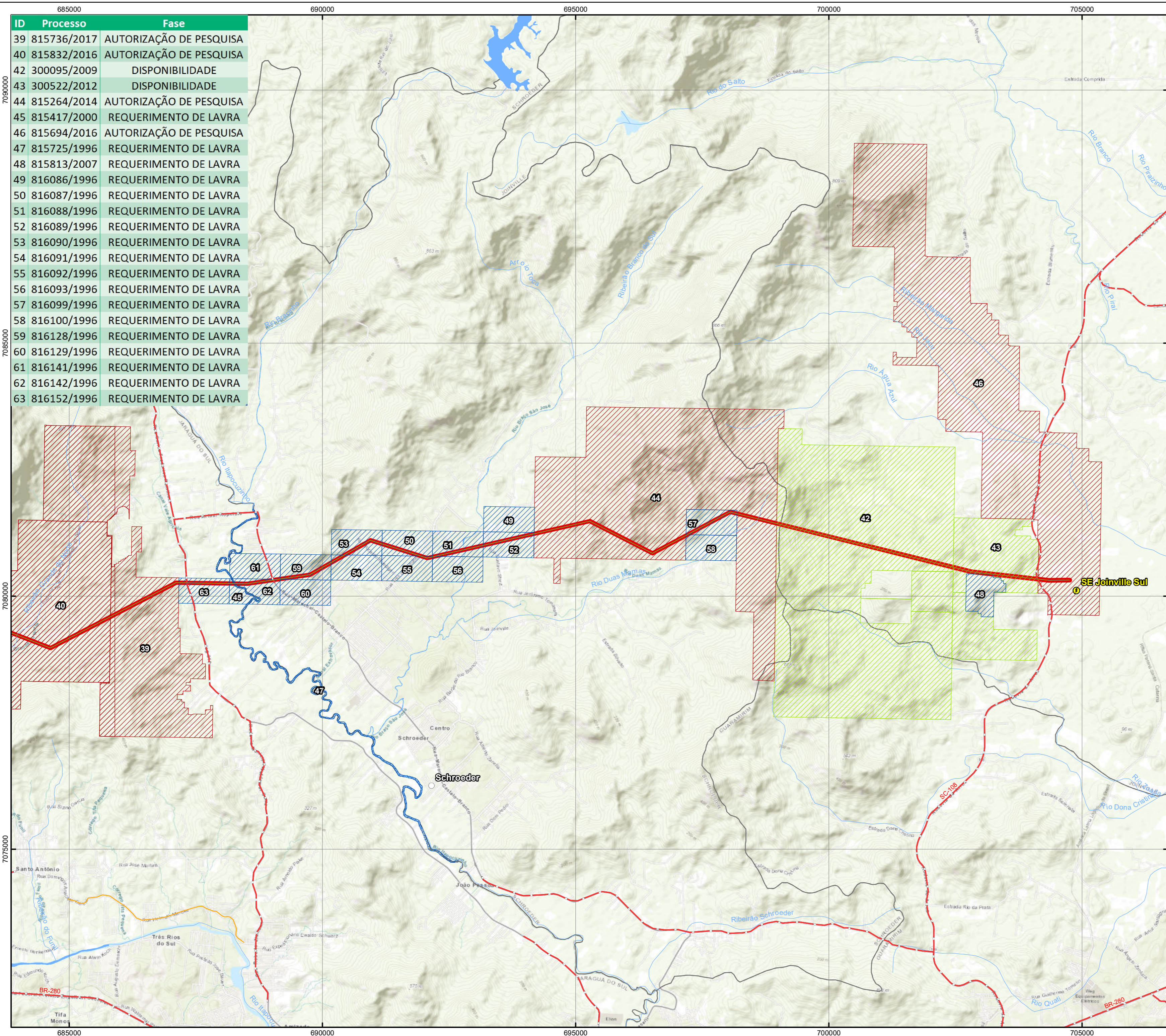
Cliente: EKT 11 Serviços de Transmissão de Energia Elétrica SPE S. A.

Autor: Randeri Silva Neves Data: 14/09/2019

Mapa 10 - Mapa de Processos Minerários

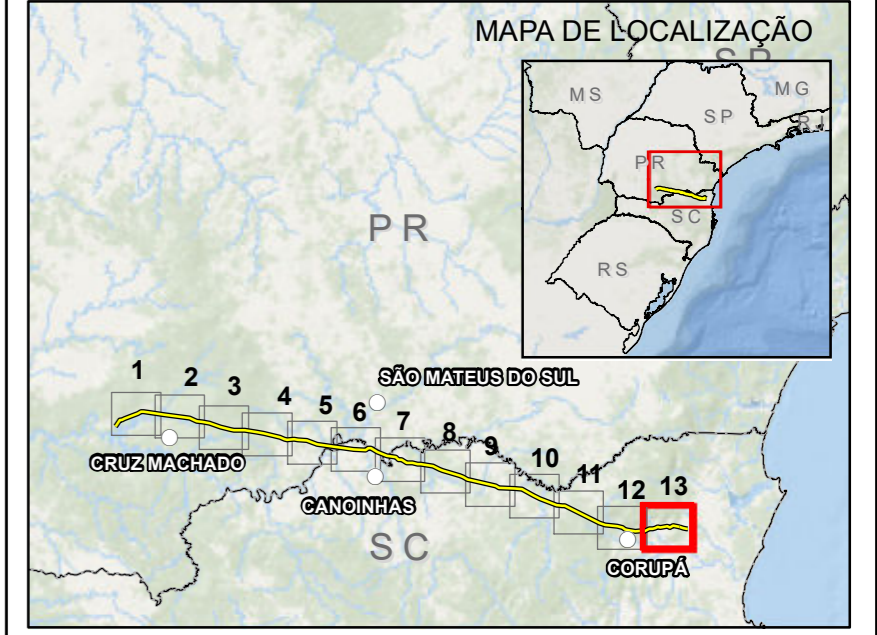
LT 525 kV Areia - Joinville Sul

Aprovação: Guilherme Neiva R. Oliveira Data: 15/09/2019 Folha: 12 / 13



ID	Processo	Fase
39	815736/2017	AUTORIZAÇÃO DE PESQUISA
40	815832/2016	AUTORIZAÇÃO DE PESQUISA
42	300095/2009	DISPONIBILIDADE
43	300522/2012	DISPONIBILIDADE
44	815264/2014	AUTORIZAÇÃO DE PESQUISA
45	815417/2000	REQUERIMENTO DE LAVRA
46	815694/2016	AUTORIZAÇÃO DE PESQUISA
47	815725/1996	REQUERIMENTO DE LAVRA
48	815813/2007	REQUERIMENTO DE LAVRA
49	816086/1996	REQUERIMENTO DE LAVRA
50	816087/1996	REQUERIMENTO DE LAVRA
51	816088/1996	REQUERIMENTO DE LAVRA
52	816089/1996	REQUERIMENTO DE LAVRA
53	816090/1996	REQUERIMENTO DE LAVRA
54	816091/1996	REQUERIMENTO DE LAVRA
55	816092/1996	REQUERIMENTO DE LAVRA
56	816093/1996	REQUERIMENTO DE LAVRA
57	816099/1996	REQUERIMENTO DE LAVRA
58	816100/1996	REQUERIMENTO DE LAVRA
59	816128/1996	REQUERIMENTO DE LAVRA
60	816129/1996	REQUERIMENTO DE LAVRA
61	816141/1996	REQUERIMENTO DE LAVRA
62	816142/1996	REQUERIMENTO DE LAVRA
63	816152/1996	REQUERIMENTO DE LAVRA

PLANTA CHAVE



CONVENÇÕES CARTOGRÁFICAS

- Sede Municipal
- SE Existente
- SE Planejada
- LT 525 kV Areia - Joinville Sul
- Vias**
- Não Pavimentado
- Pavimentado
- Rios Principais
- Massas d'água
- Faixa de Servidão
- Limite Municipal
- Limite Estadual
- Processos Minerários**
- AUTORIZAÇÃO DE PESQUISA
- CONCESSÃO DE LAVRA
- DISPONIBILIDADE
- LICENCIAMENTO
- REQUERIMENTO DE LAVRA

REFERÊNCIAS CARTOGRÁFICAS

ANEEL (2019): Subestação Existente
 ANM (2019): Processos Minerários
 ESRI (2018): Basemap
 IAP (2011) e EPAGRI (2004): Rios Principais e Massas d'água
 IBGE (2017): Vias, Limite estadual, Sede Municipal e Municípios Interceplados
 NEOENERGIA (2019): Linha de Transmissão, Subestação Planejada e Faixa de Servidão

NOTAS

Projeção Universal Transversa de Mercator
 DATUM SIRGAS 2000 Zona 22S
 Impressão em A2

Escala: 1:50.000



Cliente: EKTT 11 Serviços de Transmissão de Energia Elétrica SPE S. A.

Autor: Randeri Silva Neves Data: 14/09/2019

Mapa 10 - Mapa de Processos Minerários

LT 525 kV Areia - Joinville Sul

Aprovação: Guilherme Neiva R. Oliveira Data: 15/09/2019 Folha: 13 / 13