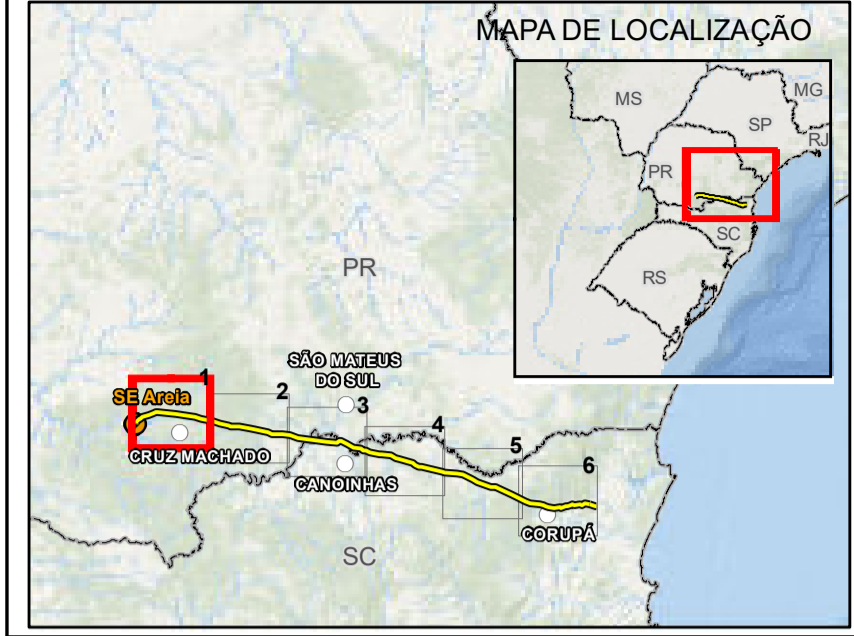


**PLANTA CHAVE**



**CONVENÇÕES CARTOGRÁFICAS**

- Sede Municipal
  - Subestações
  - Vértices
  - LT 525 kV Areia - Joinville Sul
  - ▭ Área de Estudo do Meio Físico
  - ▭ Municípios Interceptados
  - ▭ Limite Estadual
- Declividade**
- Plano 0 a 3%
  - Suave Ondulado 3 a 8%
  - Ondulado 8 a 20%
  - Forte Ondulado 20 a 45%
  - Montanhoso 45 a 75%
  - Escarpado > 75%

**REFERÊNCIAS CARTOGRÁFICAS**

ANEEL (2019): Subestações  
 IBGE (2017): Limite estadual, sede municipal e municípios interceptados  
 USGS EarthExplorer: MDE - Adaptado de Alos Palsar - Declividade  
 NEOENERGIA (2019): Linha de Transmissão e Vértices  
 Dossel Ambiental (2019): Área de Estudo do Meio Físico

**NOTAS**

Projeção Universal Transversa de Mercator  
 DATUM SIRGAS 2000 Zona 22S  
 Impressão em A2

Escala: 1:100.000



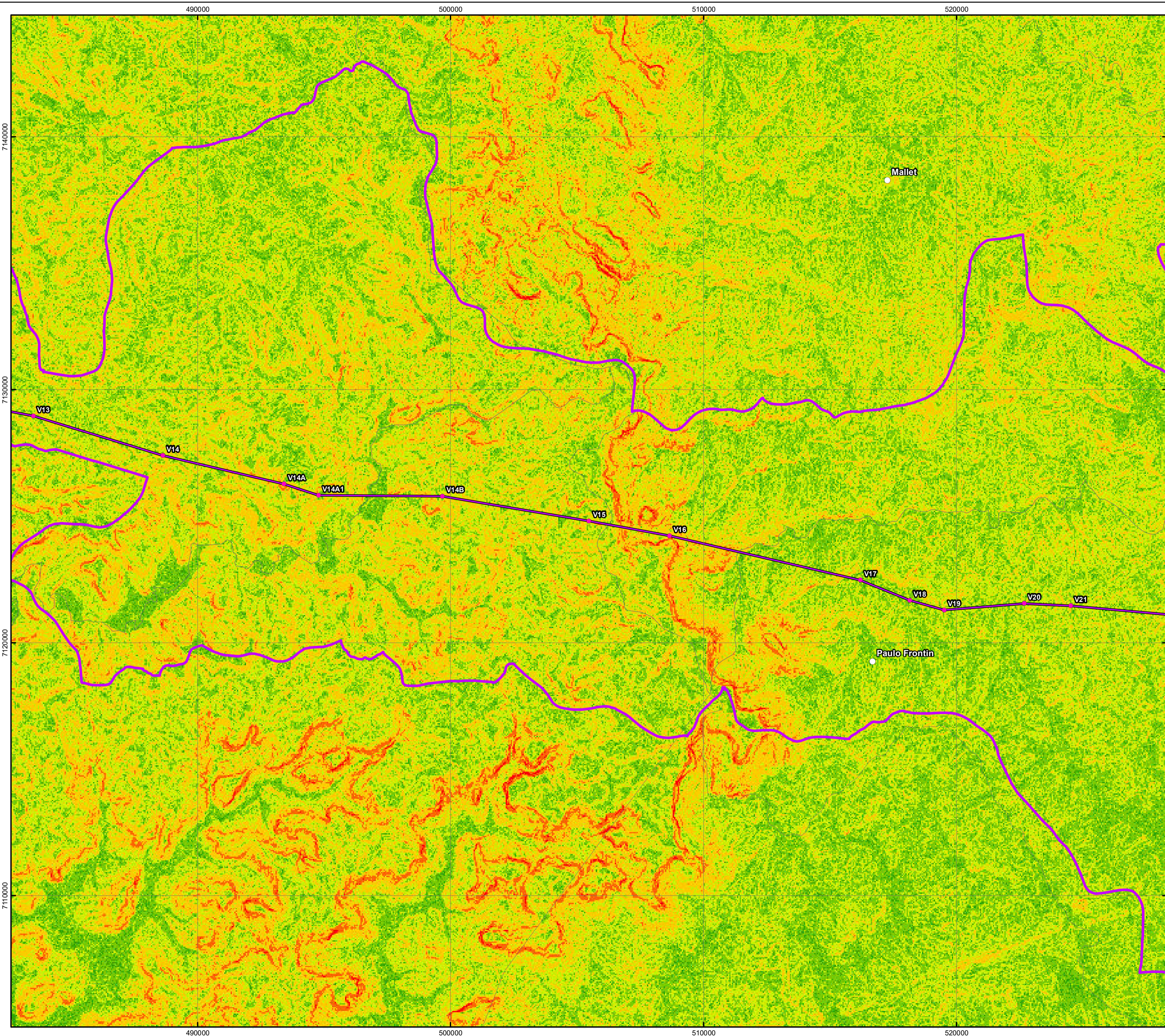
Cliente: EKT 11 Serviços de Transmissão de Energia Elétrica SPE S. A.

Autor: Randeri Silva Neves      Data: 14/09/2019

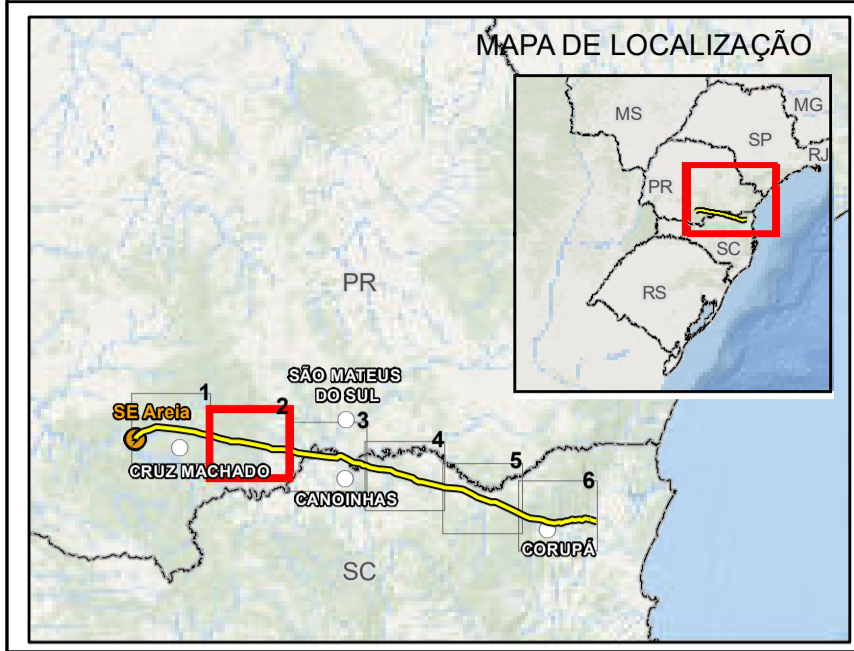
**MAPA 26 - Mapa de Declividade**

LT 525 kV Areia - Joinville Sul

Aprovação: Guilherme Neiva R. Oliveira      Data: 17/09/2019      Folha: 1 / 6



**PLANTA CHAVE**



**CONVENÇÕES CARTOGRÁFICAS**

- Sede Municipal
  - Subestações
  - Vértices
  - LT 525 kV Areia - Joinville Sul
  - ▭ Área de Estudo do Meio Físico
  - ▭ Municípios Interceptados
  - ▭ Limite Estadual
- Declividade**
- Plano 0 a 3%
  - Suave Ondulado 3 a 8%
  - Ondulado 8 a 20%
  - Forte Ondulado 20 a 45%
  - Montanhoso 45 a 75%
  - Escarpado > 75%

**REFERÊNCIAS CARTOGRÁFICAS**

ANEEL (2019): Subestações  
 IBGE (2017): Limite estadual, sede municipal e municípios interceptados  
 USGS EarthExplorer: MDE - Adaptado de Alos Palsar - Declividade  
 NEOENERGIA (2019): Linha de Transmissão e Vértices  
 Dossel Ambiental (2019): Área de Estudo do Meio Físico

**NOTAS**

Projeção Universal Transversa de Mercator  
 DATUM SIRGAS 2000 Zona 22S  
 Impressão em A2

Escala: 1:100.000



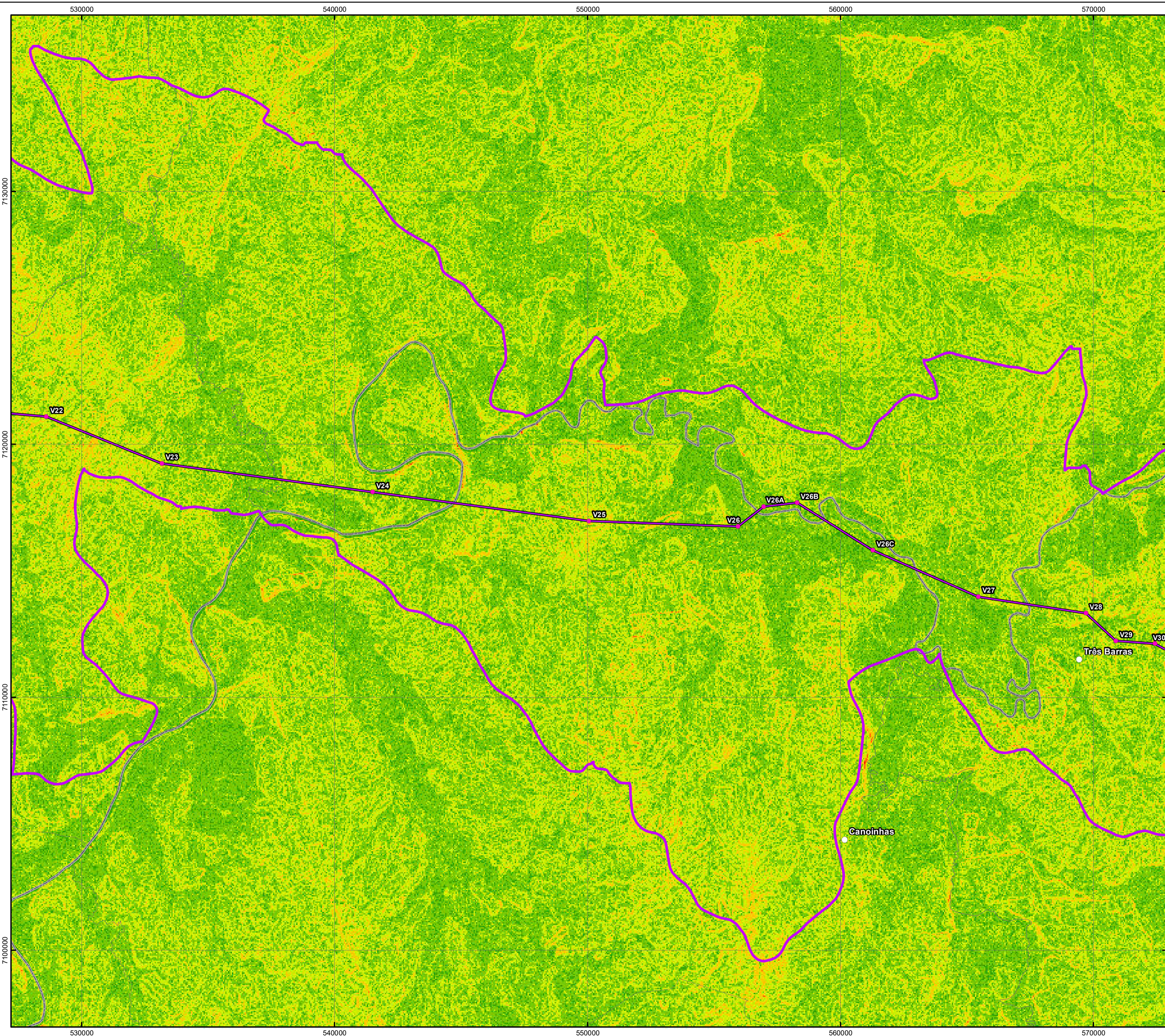
Cliente: EKT 11 Serviços de Transmissão de Energia Elétrica SPE S. A.

Autor: Randeri Silva Neves      Data: 14/09/2019

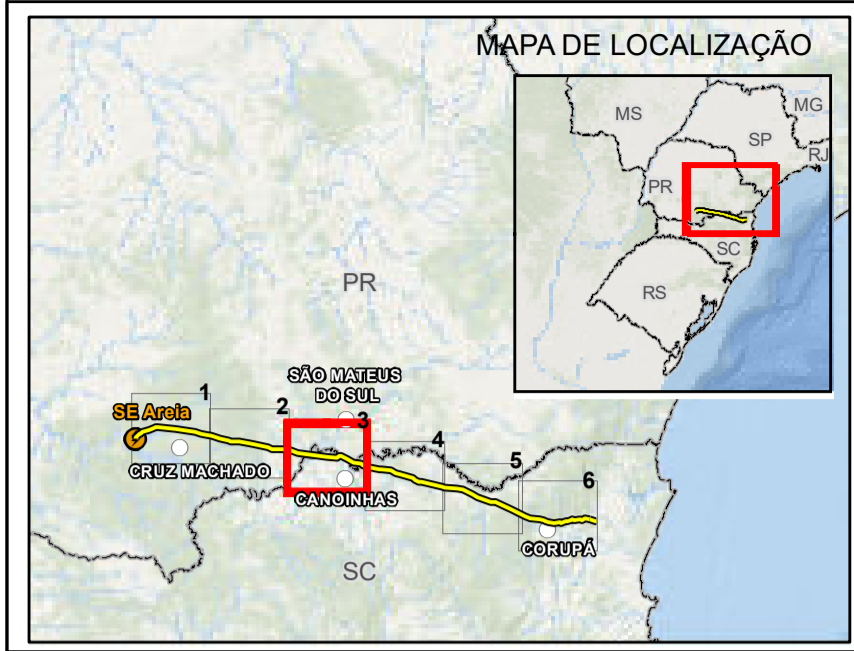
**MAPA 26 - Mapa de Declividade**

LT 525 kV Areia - Joinville Sul

Aprovação: Guilherme Neiva R. Oliveira      Data: 17/09/2019      Folha: 2 / 6



**PLANTA CHAVE**



**CONVENÇÕES CARTOGRÁFICAS**

- Sede Municipal
  - Subestações
  - Vértices
  - LT 525 kV Areia - Joinville Sul
  - ▭ Área de Estudo do Meio Físico
  - ▭ Municípios Interceptados
  - ▭ Limite Estadual
- Declividade**
- Plano 0 a 3%
  - Suave Ondulado 3 a 8%
  - Ondulado 8 a 20%
  - Forte Ondulado 20 a 45%
  - Montanhoso 45 a 75%
  - Escarpado > 75%

**REFERÊNCIAS CARTOGRÁFICAS**

ANEEL (2019): Subestações  
 IBGE (2017): Limite estadual, sede municipal e municípios interceptados  
 USGS EarthExplorer: MDE - Adaptado de Alos Palsar - Declividade  
 NEOENERGIA (2019): Linha de Transmissão e Vértices  
 Dossel Ambiental (2019): Área de Estudo do Meio Físico

**NOTAS**

Projeção Universal Transversa de Mercator  
 DATUM SIRGAS 2000 Zona 22S  
 Impressão em A2

Escala: 1:100.000



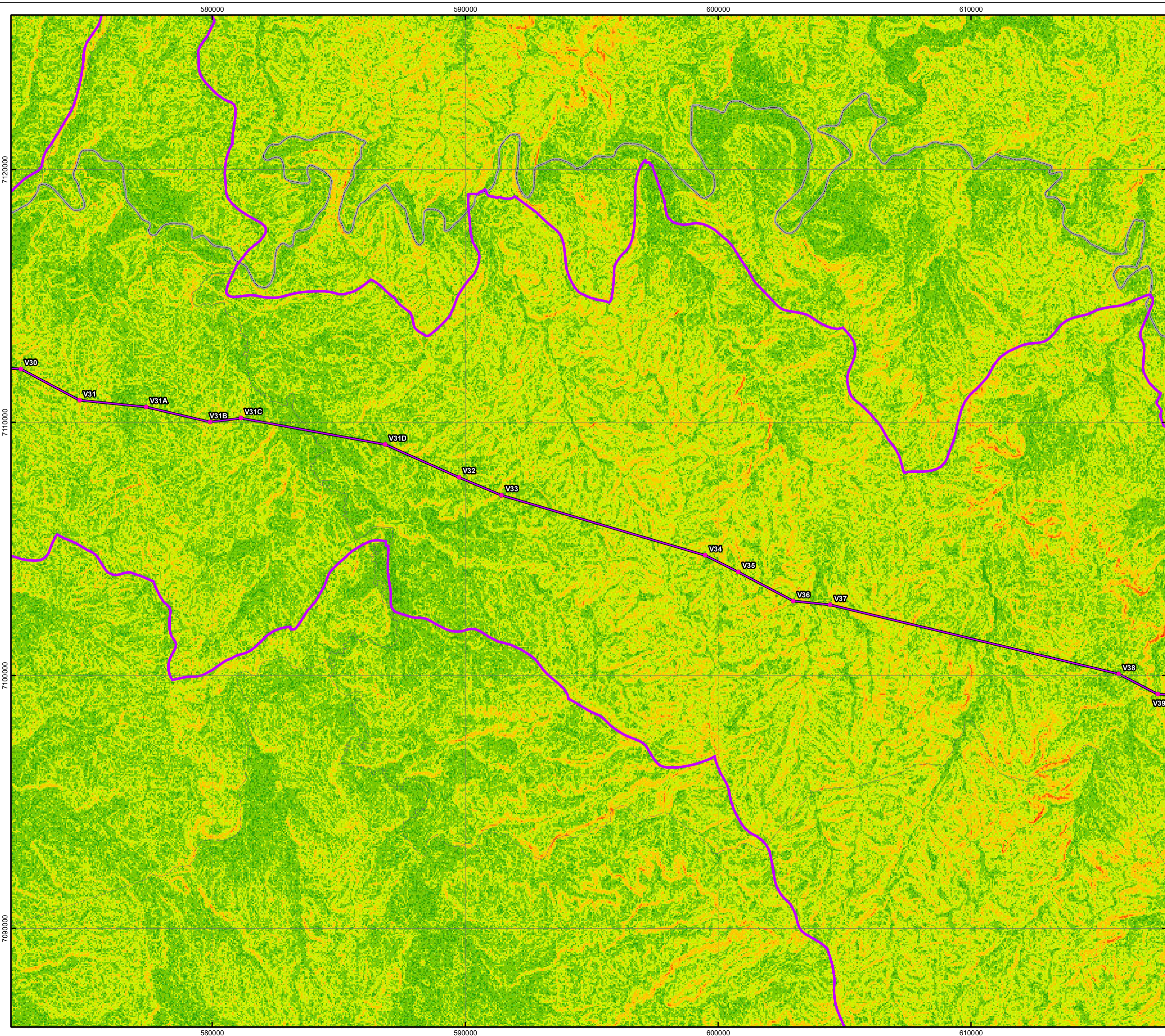
Cliente: EKT 11 Serviços de Transmissão de Energia Elétrica SPE S. A.

Autor: Randeri Silva Neves      Data: 14/09/2019

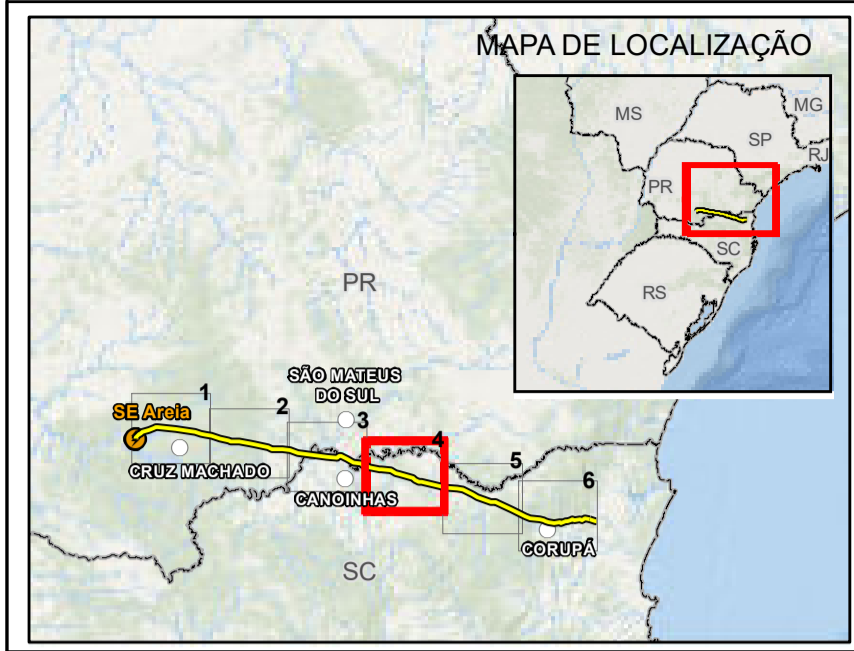
**MAPA 26 - Mapa de Declividade**

LT 525 kV Areia - Joinville Sul

Aprovação: Guilherme Neiva R. Oliveira      Data: 17/09/2019      Folha: 3 / 6



**PLANTA CHAVE**



**CONVENÇÕES CARTOGRÁFICAS**

- Sede Municipal
  - Subestações
  - Vértices
  - LT 525 kV Areia - Joinville Sul
  - ▭ Área de Estudo do Meio Físico
  - ▭ Municípios Interceptados
  - ▭ Limite Estadual
- Declividade**
- Plano 0 a 3%
  - Suave Ondulado 3 a 8%
  - Ondulado 8 a 20%
  - Forte Ondulado 20 a 45%
  - Montanhoso 45 a 75%
  - Escarpado > 75%

**REFERÊNCIAS CARTOGRÁFICAS**

ANEEL (2019): Subestações  
 IBGE (2017): Limite estadual, sede municipal e municípios interceptados  
 USGS EarthExplorer: MDE - Adaptado de Alos Palsar - Declividade  
 NEOENERGIA (2019): Linha de Transmissão e Vértices  
 Dossel Ambiental (2019): Área de Estudo do Meio Físico

**NOTAS**

Projeção Universal Transversa de Mercator  
 DATUM SIRGAS 2000 Zona 22S  
 Impressão em A2

Escala: 1:100.000



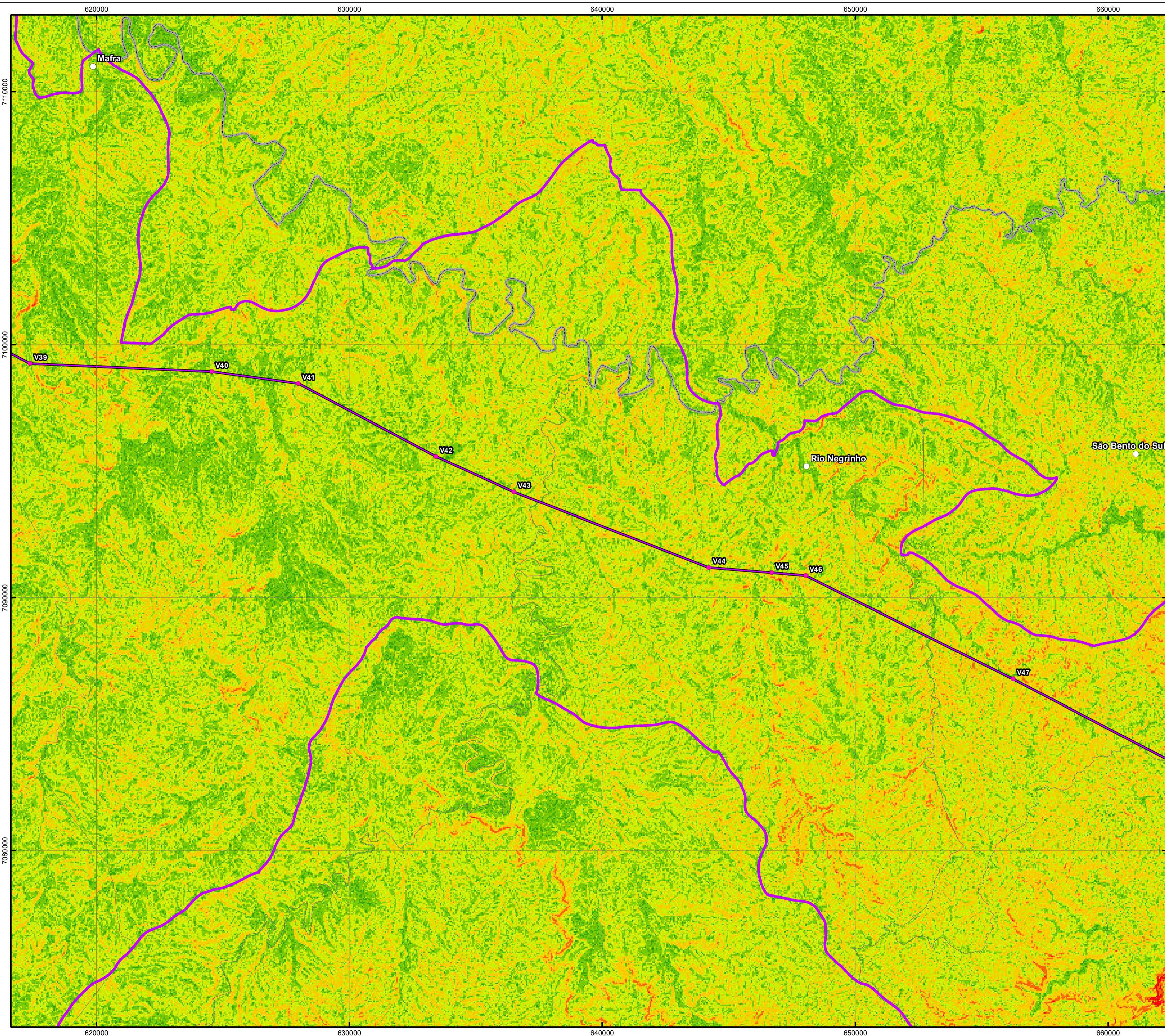
Cliente: EKT 11 Serviços de Transmissão de Energia Elétrica SPE S. A.

Autor: Randeri Silva Neves      Data: 14/09/2019

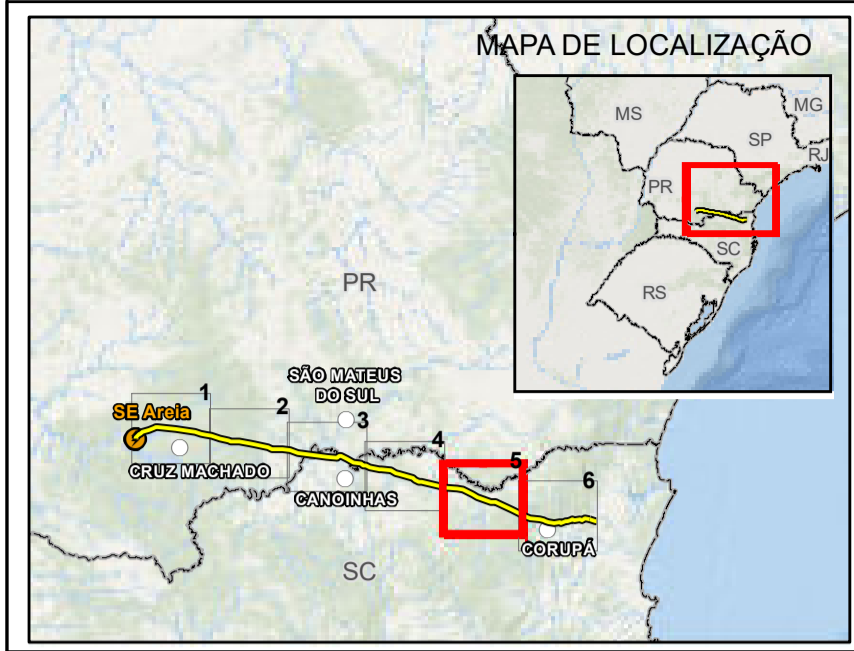
**MAPA 26 - Mapa de Declividade**

LT 525 kV Areia - Joinville Sul

Aprovação: Guilherme Neiva R. Oliveira      Data: 17/09/2019      Folha: 4 / 6



**PLANTA CHAVE**



**CONVENÇÕES CARTOGRÁFICAS**

- Sede Municipal
  - Subestações
  - Vértices
  - LT 525 kV Areia - Joinville Sul
  - ▭ Área de Estudo do Meio Físico
  - ▭ Municípios Interceptados
  - ▭ Limite Estadual
- Declividade**
- Plano 0 a 3%
  - Suave Ondulado 3 a 8%
  - Ondulado 8 a 20%
  - Forte Ondulado 20 a 45%
  - Montanhoso 45 a 75%
  - Escarpado > 75%

**REFERÊNCIAS CARTOGRÁFICAS**

ANEEL (2019):  
Subestações  
 IBGE (2017):  
Limite estadual, sede municipal e municípios interceptados  
 USGS EarthExplorer:  
MDE - Adaptado de Alos Palsar - Declividade  
 NEOENERGIA (2019):  
Linha de Transmissão e Vértices  
 Dossel Ambiental (2019):  
Área de Estudo do Meio Físico

**NOTAS**

Projeção Universal Transversa de Mercator  
 DATUM SIRGAS 2000 Zona 22S  
 Impressão em A2

Escala: 1:100.000



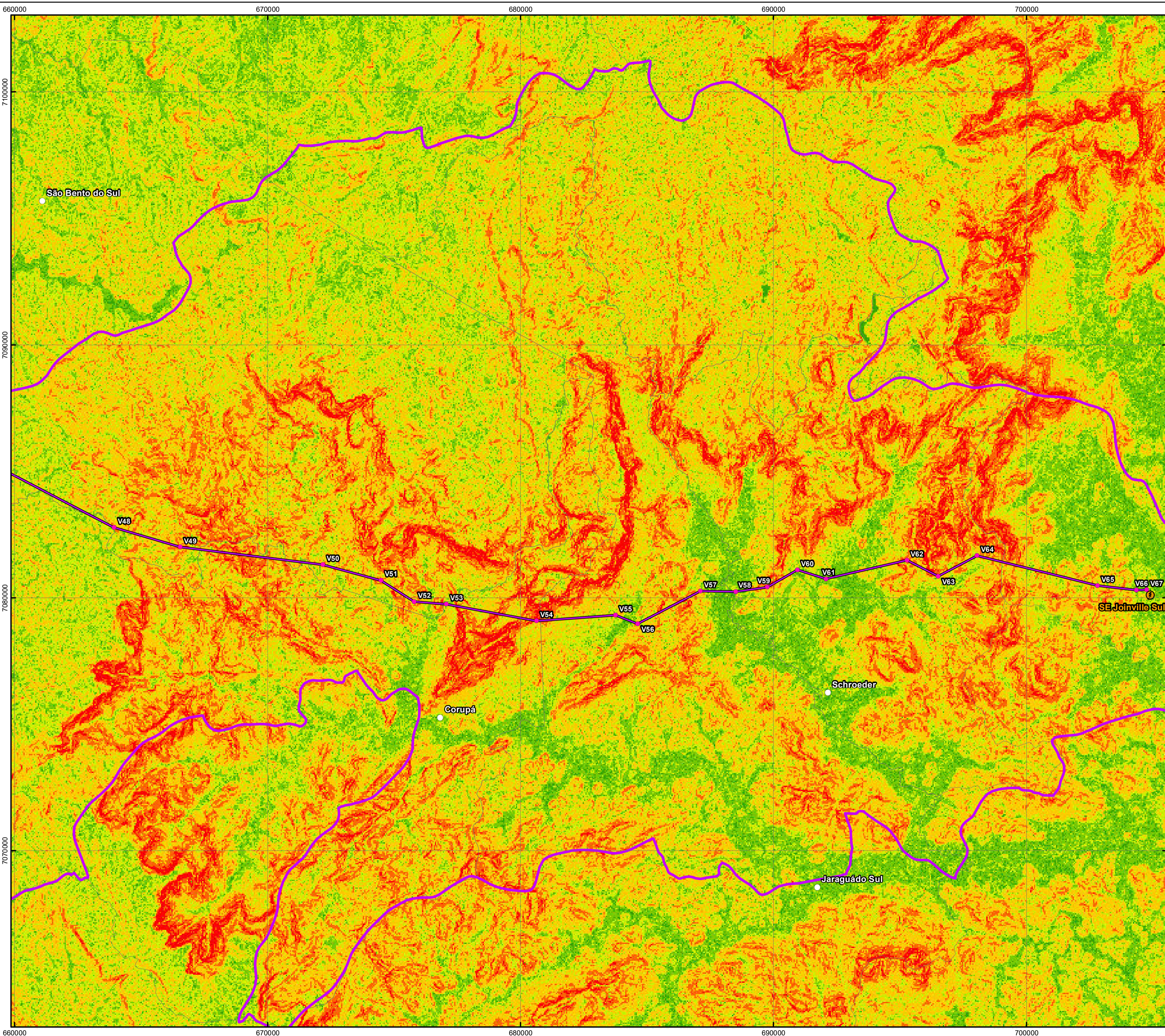
Cliente: EKT 11 Serviços de Transmissão de Energia Elétrica SPE S. A.

Autor: Randeri Silva Neves      Data: 14/09/2019

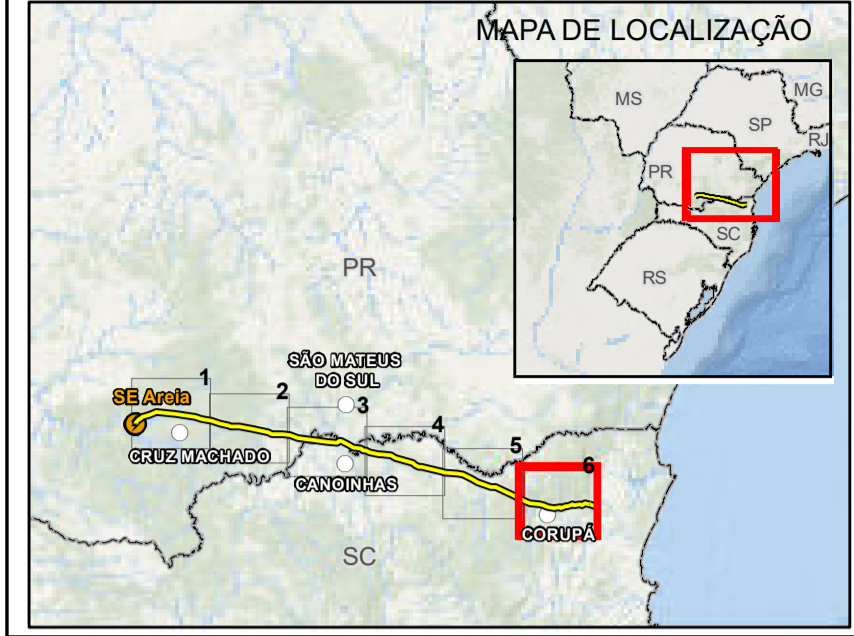
**MAPA 26 - Mapa de Declividade**

LT 525 kV Areia - Joinville Sul

Aprovação: Guilherme Neiva R. Oliveira      Data: 17/09/2019      Folha: 5 / 6



**PLANTA CHAVE**



**CONVENÇÕES CARTOGRÁFICAS**

- Sede Municipal
  - Subestações
  - Vértices
  - LT 525 kV Areia - Joinville Sul
  - ▭ Área de Estudo do Meio Físico
  - ▭ Municípios Interceptados
  - ▭ Limite Estadual
- Declividade**
- Plano 0 a 3%
  - Suave Ondulado 3 a 8%
  - Ondulado 8 a 20%
  - Forte Ondulado 20 a 45%
  - Montanhoso 45 a 75%
  - Escarpado > 75%

**REFERÊNCIAS CARTOGRÁFICAS**

ANEEL (2019):  
Subestações  
 IBGE (2017):  
Limite estadual, sede municipal e municípios interceptados  
 USGS EarthExplorer:  
MDE - Adaptado de Alos Palsar - Declividade  
 NEOENERGIA (2019):  
Linha de Transmissão e Vértices  
 Dossel Ambiental (2019):  
Área de Estudo do Meio Físico

**NOTAS**

Projeção Universal Transversa de Mercator  
 DATUM SIRGAS 2000 Zona 22S  
 Impressão em A2

Escala: 1:100.000



Cliente: EKT 11 Serviços de Transmissão de Energia Elétrica SPE S. A.

Autor: Randeri Silva Neves      Data: 14/09/2019

**MAPA 26 - Mapa de Declividade**

LT 525 kV Areia - Joinville Sul

Aprovação: Guilherme Neiva R. Oliveira      Data: 17/09/2019      Folha: 6 / 6