

### CONVENÇÕES CARTOGRÁFICAS

☆ Aves	Parcelas	Área de Estudo do Meio Biótico
● Armadilhas de Intercepção e Queda	Trilha Principal	Unidade Amostral
● Armadilhas Fotográficas	LT 525 kV Areia - Joinville Sul	Municípios
○ Sede Municipal		Interceptados
⚡ SE Existente		Limite Estadual

### REFERÊNCIAS CARTOGRÁFICAS

<b>IBGE (2017):</b> Sedes Municipais, Limites Municipais, Limites Estaduais	<b>DOSSEL (2019):</b> Aves, Armadilhas de Intercepção e Queda, Armadilhas Fotográficas, Parcelas, Trilha Principal, Área de Estudo do Meio Biótico, Unidade Amostral 1
<b>NEOENERGIA (2019):</b> Linha de Transmissão	<b>ESRI (2019):</b> Basemap
<b>ANEEL (2019):</b> Subestação	

### NOTAS

N  
 Projeção Universal Transversa de Mercator  
 DATUM SIRGAS 2000 Zona 22S  
 Impressão em A2  
  
 Escala: 1:19.000

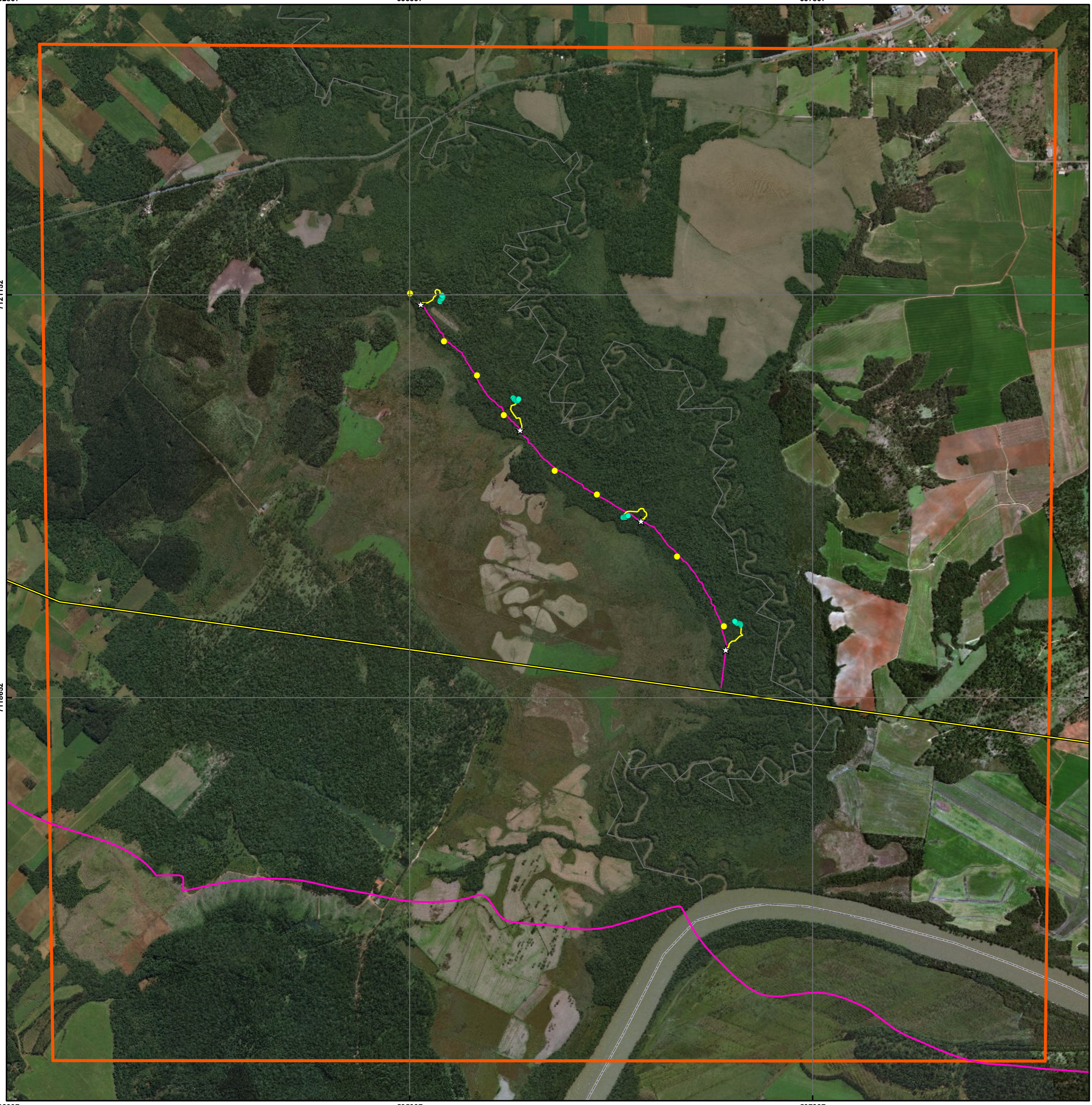
**Cliente** EKT 11 Serviços de Transmissão de Energia Elétrica SPE S.A.

**Autor:** Randrei Silva Neves **Data** 14/09/2019

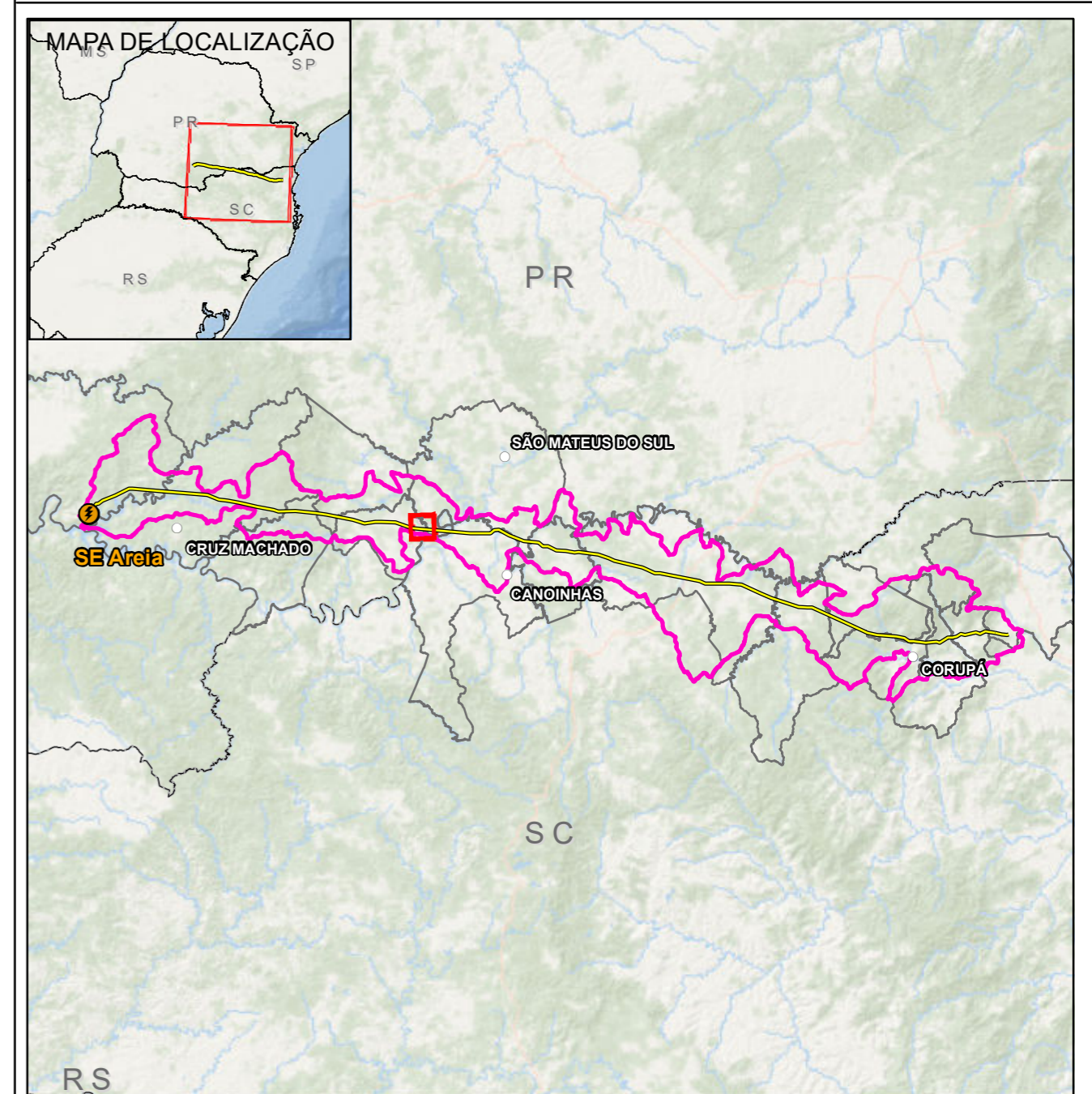
**MAPA 17 - Mapa Das Áreas de Amostragem do Meio Biótico - FAUNA**

**LT 525 kV Areia - Joinville Sul**

<b>Aprovação</b> Guilherme Neiva	<b>Data</b> 15/09/2019	<b>Folha:</b> 01/02
----------------------------------	------------------------	---------------------



PLANTA CHAVE



CONVENÇÕES CARTOGRÁFICAS

- ☆ Aves
- Parcelas
- Área de Estudo do Meio Biótico
- Armadilhas de Intercepção e Queda
- Trilha Principal
- Unidade Amostral
- Armadilhas Fotográficas
- LT 525 kV Areia - Joinville Sul
- Municípios
- Sede Municipal
- Interceptados
- ⚡ SE Existente
- Limite Estadual

REFERÊNCIAS CARTOGRÁFICAS

**IBGE (2017):** Sedes Municipais, Limites Municipais, Limites Estaduais  
**NEOENERGIA (2019):** Linha de Transmissão  
**ANEEL (2019):** Subestação

**DOSSEL (2019):** Aves, Armadilhas de Intercepção e Queda, Armadilhas Fotográficas, Parcelas, Trilha Principal, Área de Estudo do Meio Biótico, Unidade Amostral 2  
**ESRI (2019):** Basemap

NOTAS

N

Projeção Universal Transversa de Mercator  
 DATUM SIRGAS 2000 Zona 22S  
 Impressão em A2

0 0,35 0,7 1,4 km

Escala:1:17.000



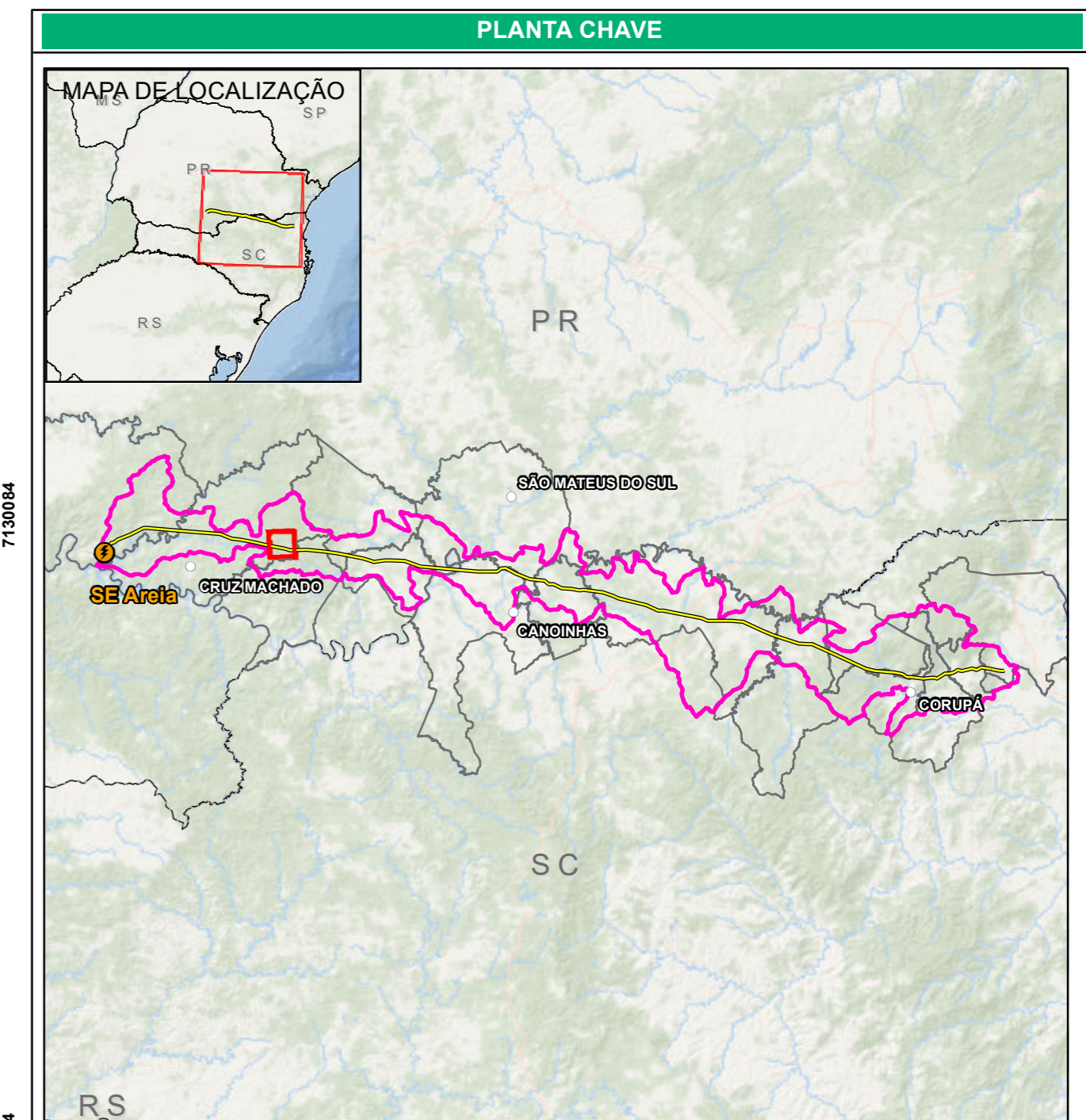
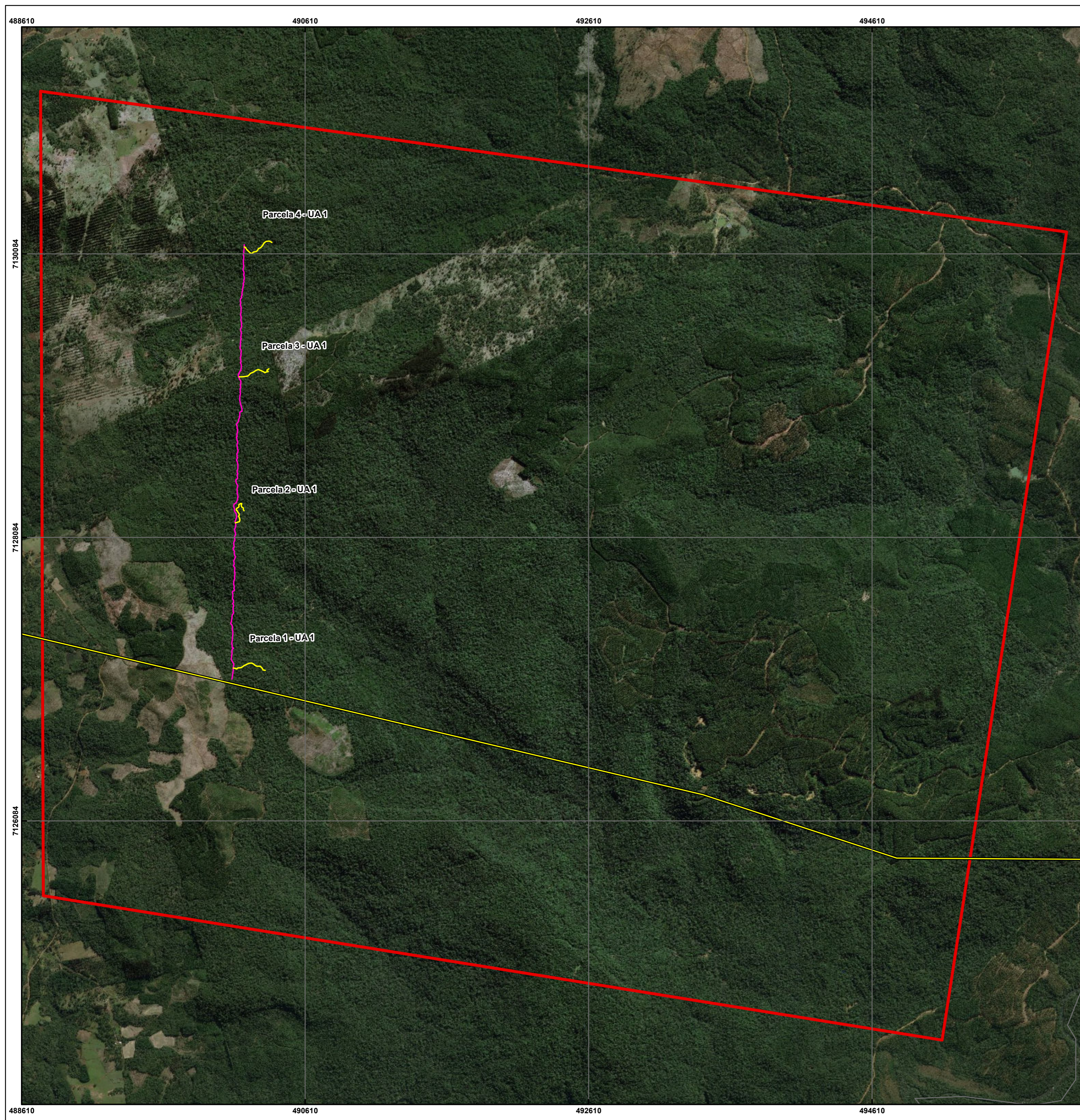
Cliente **EKTT 11 Serviços de Transmissão de Energia Elétrica SPE S.A.**

Autor: **Randreil Silva Neves** Data **14/09/2019**

**MAPA 17 - Mapa Das Áreas de Amostragem do Meio Biótico - FAUNA**

**LT 525 kV Areia - Joinville Sul**

Aprovação **Guilherme Neiva** Data **15/09/2019** Folha: **02/02**



**CONVENÇÕES CARTOGRÁFICAS**

- Sede Municipal
- ⚡ SE Existente
- Parcelas
- Trilha Principal
- LT 525 kV Areia - Joinville Sul
- Área de Estudo do Meio Biótico
- Unidade Amostral
- Municípios Interceptados
- Limite Estadual

**REFERÊNCIAS CARTOGRÁFICAS**

**IBGE (2017):** Sedes Municipais, Limites Municipais, Limites Estaduais  
**NEOENERGIA (2019):** Linhas de Transmissão  
**ANEEL (2019):** Subestação

**DOSSEL (2019):** Aves, Armadilhas de Intercepção e Queda, Armadilhas Fotográficas, Parcelas, Trilha Principal, Área de Estudo do Meio Biótico, Unidade Amostral 1  
**ESRI (2019):** Basemap

**NOTAS**

Projeção Universal Transversa de Mercator  
 DATUM SIRGAS 2000 Zona 22S  
 Impressão em A2

0 0,4 0,8 1,6 km

Escala: 1:19.000



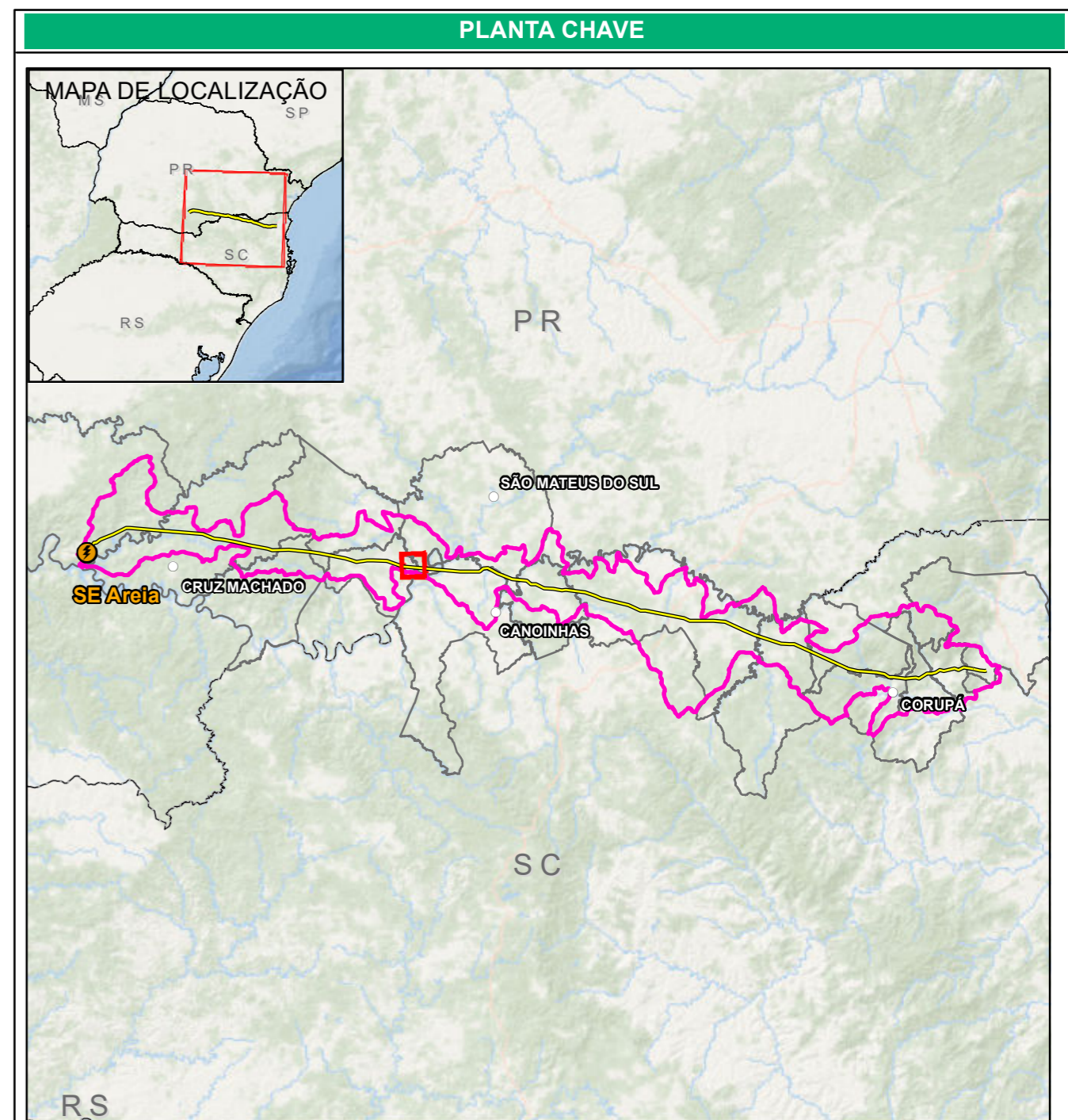
Cliente: **EKTT 11 Serviços de Transmissão de Energia Elétrica SPE S.A.**

Autor: **Randreil Silva Neves** Data: **14/09/2019**

**MAPA 17 - Mapa Das Áreas de Amostragem do Meio Biótico - FLORA**

**LT 525 kV Areia - Joinville Sul**

Aprovação: **Guilherme Neiva** Data: **15/09/2019** Folha: **01/02**



### CONVENÇÕES CARTOGRÁFICAS

○ Sede Municipal	Parcelas	Área de Estudo do Meio Biótico
⦿ SE Existente	Trilha Principal	Unidade Amostral
	LT 525 kV Areia - Joinville Sul	Municípios Interceptados
		Limite Estadual

### REFERÊNCIAS CARTOGRÁFICAS

<b>IBGE (2017):</b> Sedes Municipais, Limites Municipais, Limites Estaduais	<b>DOSSEL (2019):</b> Aves, Armadilhas de Intercepção e Queda, Armadilhas Fotográficas, Parcelas, Trilha Principal, Área de Estudo do Meio Biótico, Unidade Amostral 2
<b>NEOENERGIA (2019):</b> Linha de Transmissão	<b>ESRI (2019):</b> Basemap
<b>ANEEL (2019):</b> Subestação	

### NOTAS

Projeção Universal Transversa de Mercator  
 DATUM SIRGAS 2000 Zona 22S  
 Impressão em A2

Escala: 1:19.000

**Cliente** EKT 11 Serviços de Transmissão de Energia Elétrica SPE S.A.

Autor: Randrei Silva Neves Data 14/09/2019

**MAPA 17 - Mapa Das Áreas de Amostragem do Meio Biótico - FLORA**

**LT 525 kV Areia - Joinville Sul**

Aprovação	Guilherme Neiva	Data	15/09/2019	Folha:	02/02
-----------	-----------------	------	------------	--------	-------