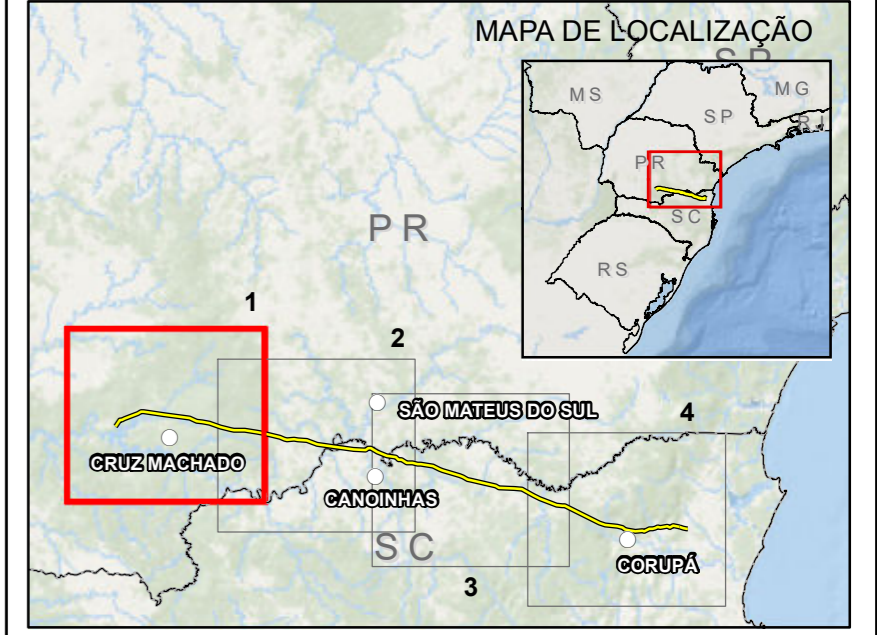


PLANTA CHAVE



CONVENÇÕES CARTOGRÁFICAS

- Sede Municipal
 - SE Existente
 - SE Planejada
 - Vértices
 - LT 525 kV Areia - Joinville Sul
- Vias**
- Não Pavimentado
 - Pavimentado
 - Rios Principais
 - Área de Estudo dos Meios Físico e Biótico
- Classe de Solo**
- Argissolo - PVA
 - Cambissolo - CX
 - Gleissolo - GM
 - Latossolo - LV
 - Neossolo Flúvico - NF
 - Neossolo Litólico - NL
 - Nitossolo - NV
 - Organossolo - OX
 - Massas d'água
 - Limite Municipal
 - Limite Estadual

REFERÊNCIAS CARTOGRÁFICAS

ANEEL (2019): Subestação Existente
 ESRI (2018): Basemap
 EMBRAPA (2007) e SPG (2016): Classes de Solo
 IAP (2011) e EPAGRI (2004): Rios Principais e Massas d'água
 IBGE (2017): Vias, Limite estadual, Sede Municipal e Municípios Interceplados
 NEOENERGIA (2019): Linha de Transmissão, Subestação Planejada

NOTAS

Projeção Universal Transversa de Mercator
 DATUM SIRGAS 2000 Zona 22S
 Impressão em A2

N

0 2,5 5 10 km

Escala: 1:200.000



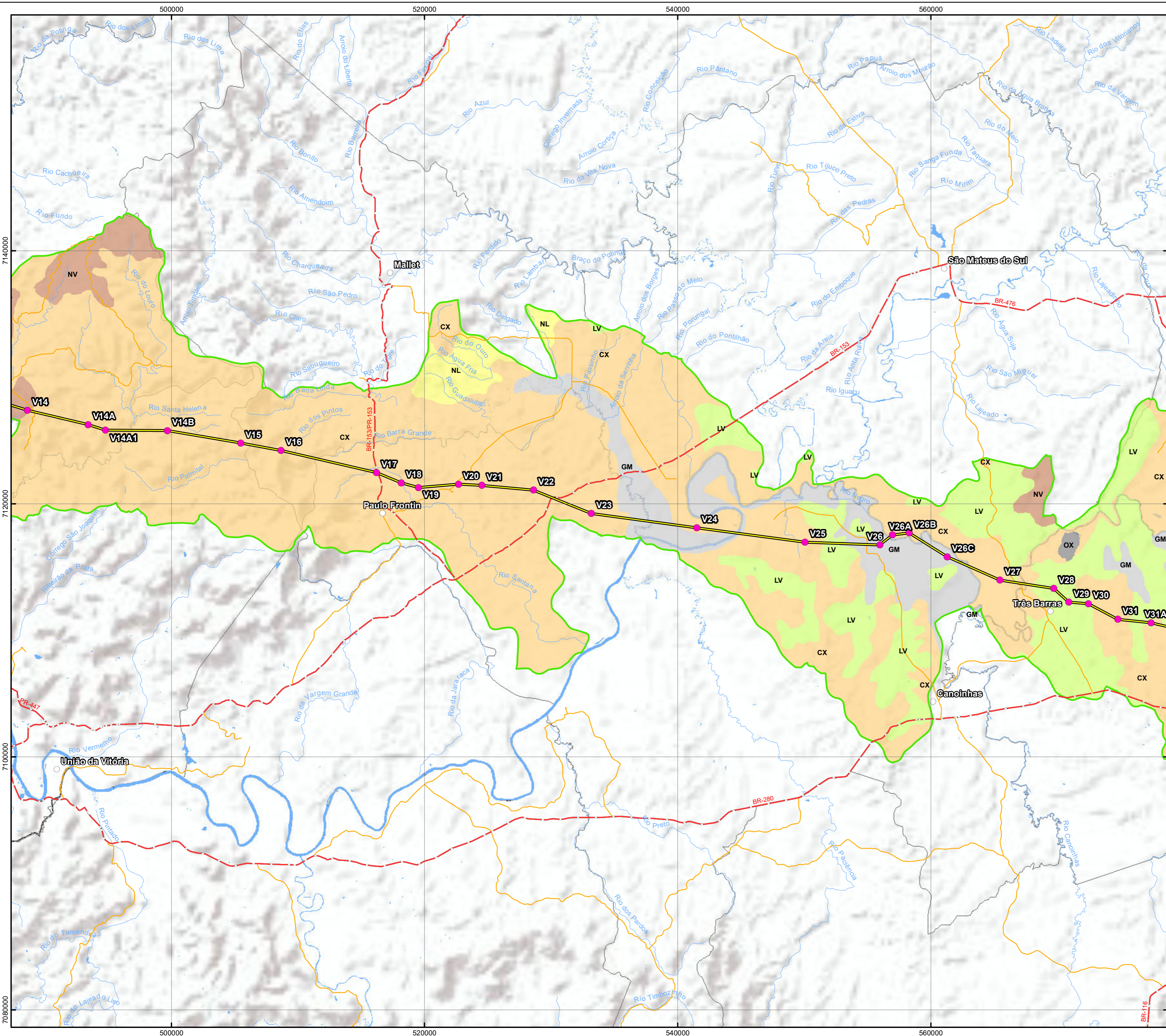
Ciente: EKT 11 Serviços de Transmissão de Energia Elétrica SPE S. A.

Autor: Randeri Silva Neves Data: 14/09/2019

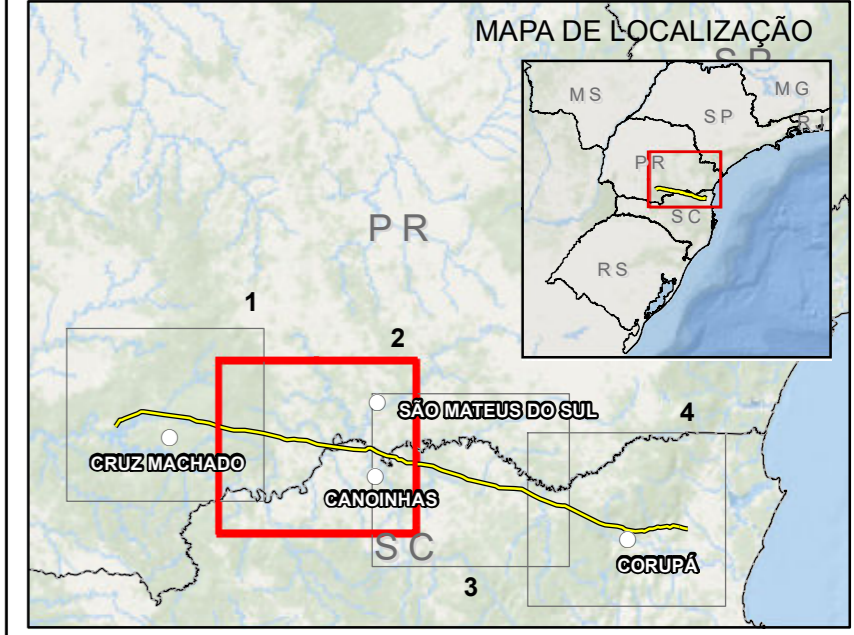
Mapa 12 - Mapa Pedológico

LT 525 kV Areia - Joinville Sul

Aprovação: Guilherme Neiva R. Oliveira Data: 15/09/2019 Folha: 1 / 4



PLANTA CHAVE



CONVENÇÕES CARTOGRÁFICAS

- Sede Municipal
- SE Existente
- SE Planejada
- Vértices
- LT 525 kV Areia - Joinville Sul
- Não Pavimentado
- Pavimentado
- Rios Principais
- Área de Estudo dos Meios Físico e Biótico
- Classe de Solo**
- Argissolo - PVA
- Cambissolo - CX
- Gleissolo - GM
- Latossolo - LV
- Neossolo Flúvico - NF
- Neossolo Litólico - NL
- Nitossolo - NV
- Organossolo - OX
- Massas d'água
- Limite Municipal
- Limite Estadual

REFERÊNCIAS CARTOGRÁFICAS

ANEEL (2019): Subestação Existente
 ESRI (2018): Basemap
 EMBRAPA (2007) e SPG (2016): Classes de Solo
 IAP (2011) e EPAGRI (2004): Rios Principais e Massas d'água
 IBGE (2017): Vias, Limite estadual, Sede Municipal e Municípios Interceplados
 NEOENERGIA (2019): Linha de Transmissão, Subestação Planejada

NOTAS

Projeção Universal Transversa de Mercator
 DATUM SIRGAS 2000 Zona 22S
 Impressão em A2

N

0 2,5 5 10 km

Escala: 1:200.000



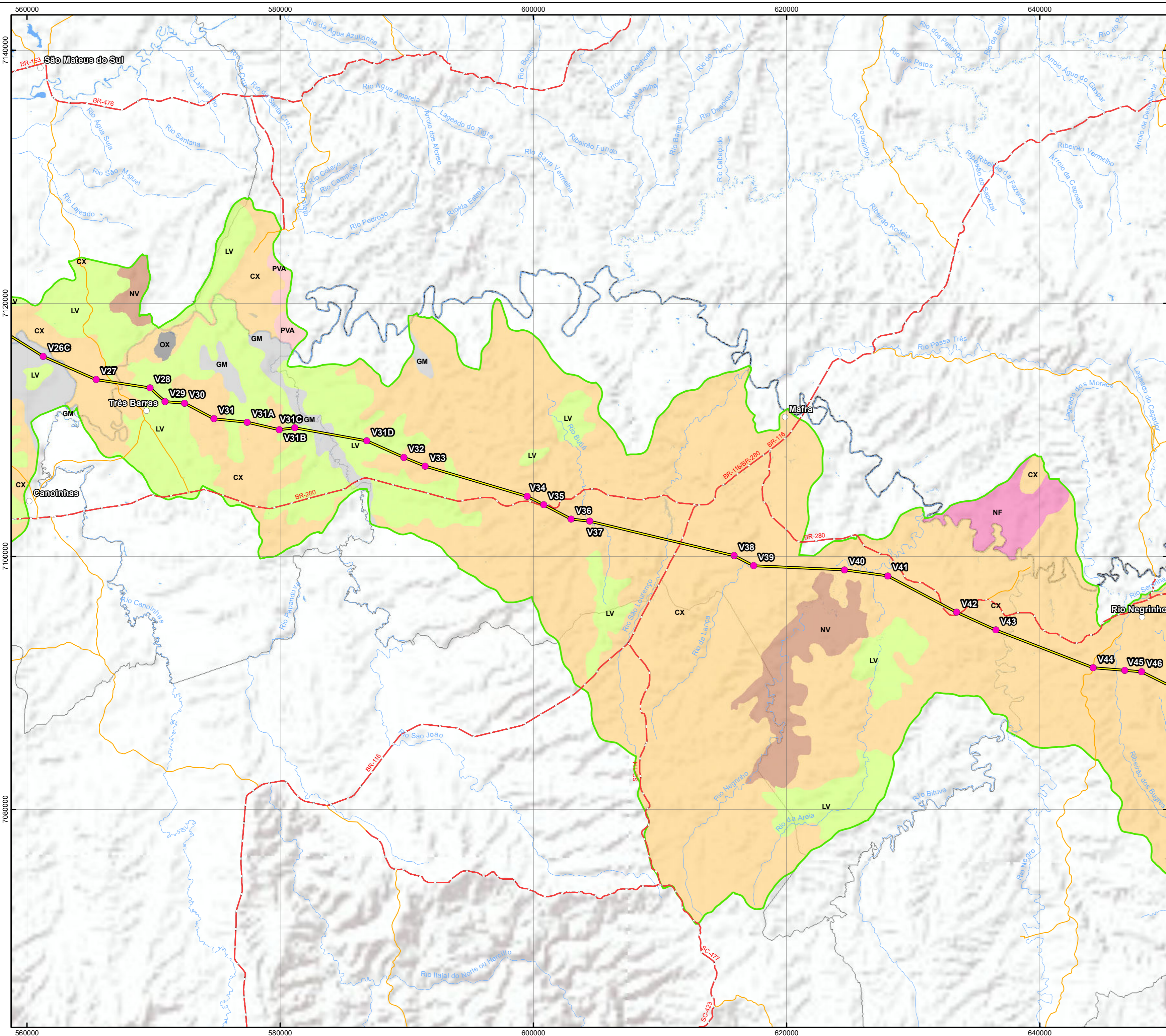
Cliente: EKT 11 Serviços de Transmissão de Energia Elétrica SPE S. A.

Autor: Randeri Silva Neves Data: 14/09/2019

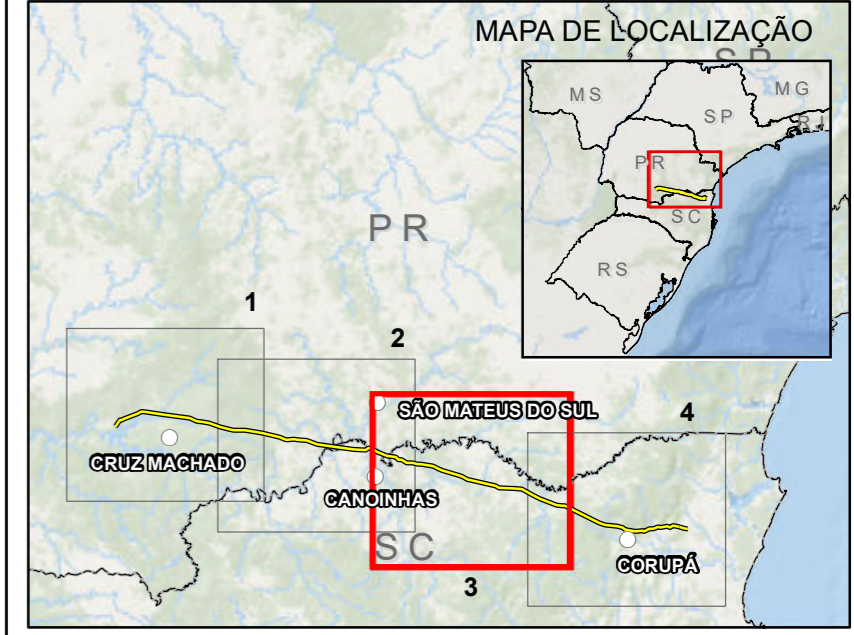
Mapa 12 - Mapa Pedológico

LT 525 kV Areia - Joinville Sul

Aprovação: Guilherme Neiva R. Oliveira Data: 15/09/2019 Folha: 2 / 4



PLANTA CHAVE



CONVENÇÕES CARTOGRÁFICAS

- Sede Municipal
- SE Existente
- SE Planejada
- Vértices
- LT 525 kV Areia - Joinville Sul
- Não Pavimentado
- Pavimentado
- Rios Principais
- Área de Estudo dos Meios Físico e Biótico
- Classe de Solo**
- Argissolo - PVA
- Cambissolo - CX
- Gleissolo - GM
- Latossolo - LV
- Neossolo Flúvico - NF
- Neossolo Litólico - NL
- Nitossolo - NV
- Organossolo - OX
- Massas d'água
- Limite Municipal
- Limite Estadual

REFERÊNCIAS CARTOGRÁFICAS

- ANEEL (2019): Subestação Existente
- ESRI (2018): Basemap
- EMBRAPA (2007) e SPG (2016): Classes de Solo
- IAP (2011) e EPAGRI (2004): Rios Principais e Massas d'água
- IBGE (2017): Vias, Limite estadual, Sede Municipal e Municípios Interceplados
- NEOENERGIA (2019): Linha de Transmissão, Subestação Planejada

NOTAS

Projeção Universal Transversa de Mercator
 DATUM SIRGAS 2000 Zona 22S
 Impressão em A2

N

0 2,5 5 10 km

Escala: 1:200.000



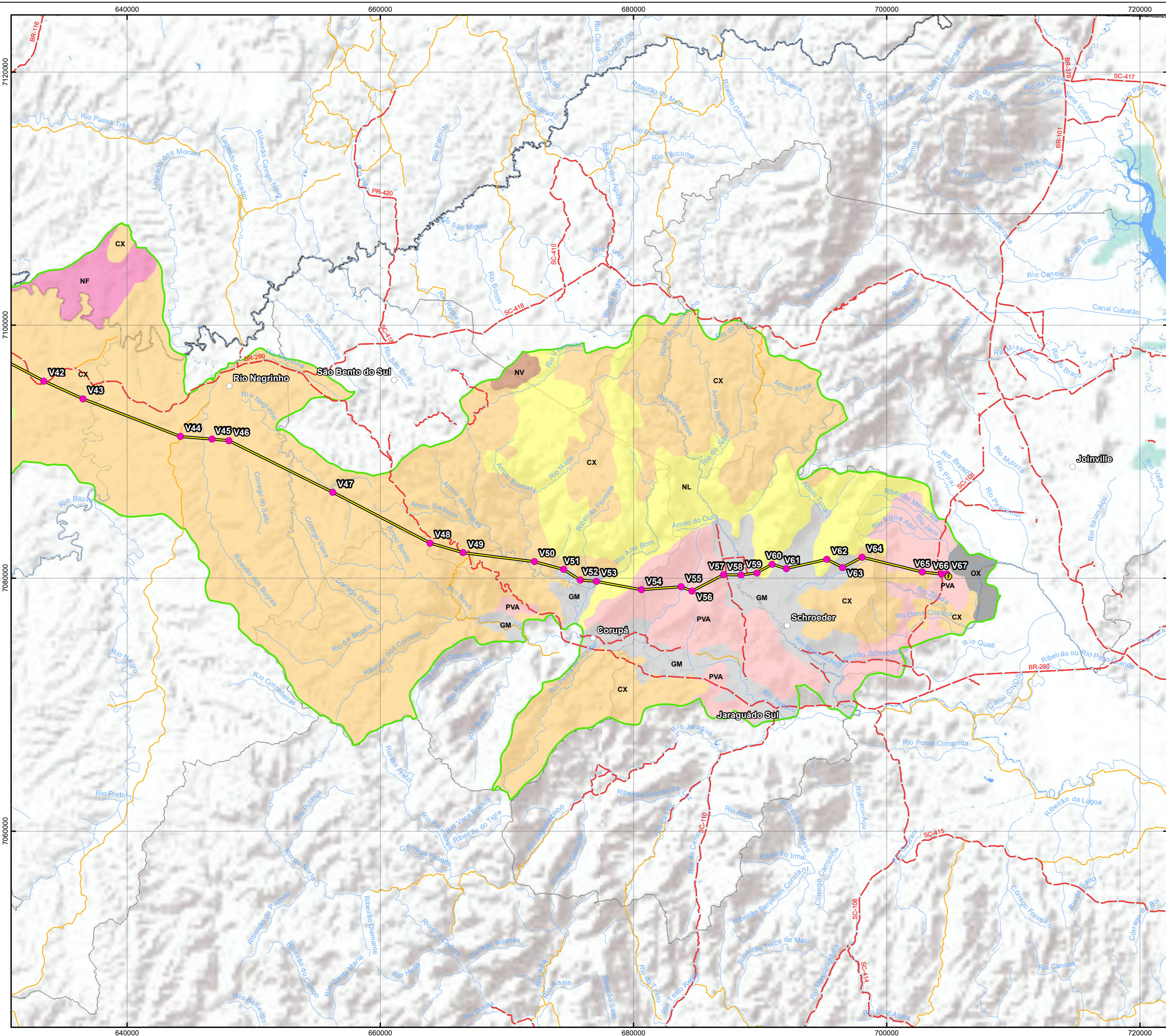
Cliente: EKT 11 Serviços de Transmissão de Energia Elétrica SPE S. A.

Autor: Randeri Silva Neves Data: 14/09/2019

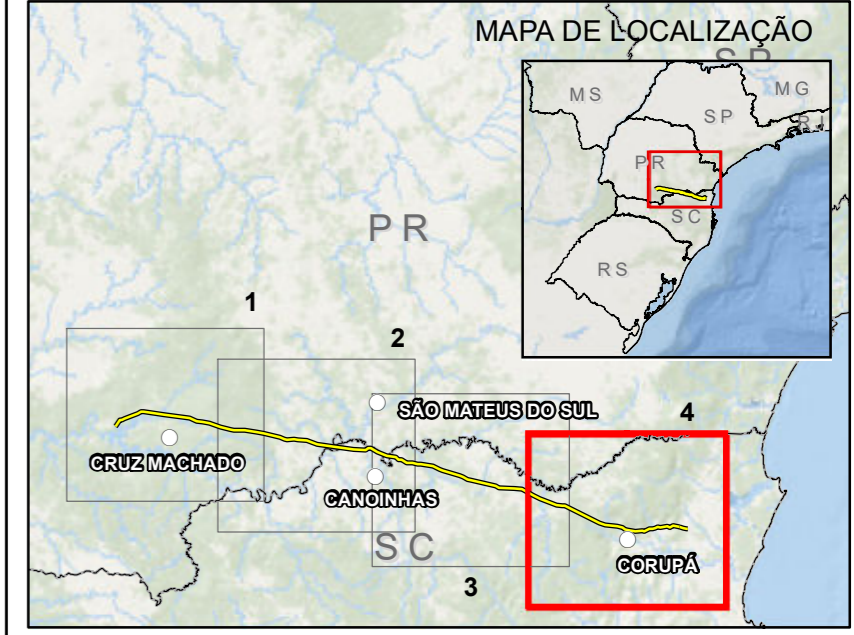
Mapa 12 - Mapa Pedológico

LT 525 kV Areia - Joinville Sul

Aprovação: Guilherme Neiva R. Oliveira Data: 15/09/2019 Folha: 3 / 4



PLANTA CHAVE



CONVENÇÕES CARTOGRÁFICAS

- Sede Municipal
- SE Existente
- SE Planejada
- Vértices
- LT 525 kV Areia - Joinville Sul
- Não Pavimentado
- Pavimentado
- Rios Principais
- Área de Estudo dos Meios Físico e Biótico
- Classe de Solo**
- Argissolo - PVA
- Cambissolo - CX
- Gleissolo - GM
- Latossolo - LV
- Neossolo Flúvico - NF
- Neossolo Litólico - NL
- Nitossolo - NV
- Organossolo - OX
- Massas d'água
- Limite Municipal
- Limite Estadual

REFERÊNCIAS CARTOGRÁFICAS

ANEEL (2019): Subestação Existente
 ESRI (2018): Basemap
 EMBRAPA (2007) e SPG (2016): Classes de Solo
 IAP (2011) e EPAGRI (2004): Rios Principais e Massas d'água
 IBGE (2017): Vias, Limite estadual, Sede Municipal e Municípios Interceplados
 NEOENERGIA (2019): Linha de Transmissão, Subestação Planejada

NOTAS

Projeção Universal Transversa de Mercator
 DATUM SIRGAS 2000 Zona 22S
 Impressão em A2

0 2,5 5 10 km

Escala: 1:200.000



Cliente: EKT 11 Serviços de Transmissão de Energia Elétrica SPE S. A.

Autor: R Andrei Silva Neves Data: 14/09/2019

Mapa 12 - Mapa Pedológico

LT 525 kV Areia - Joinville Sul

Aprovação: Guilherme Neiva R. Oliveira Data: 15/09/2019 Folha: 4 / 4