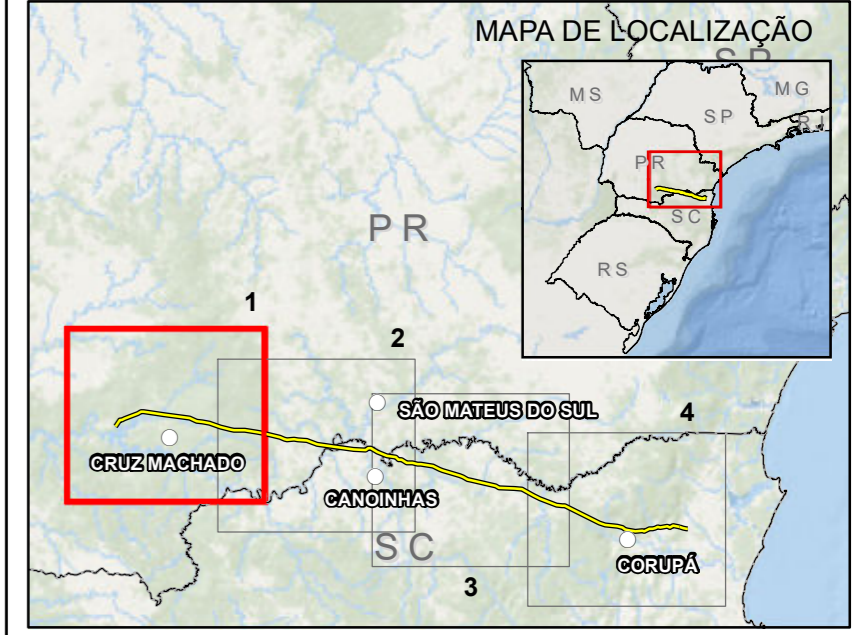


PLANTA CHAVE



CONVENÇÕES CARTOGRÁFICAS

- Aeródromos
- Sede Municipal
- SE Existente
- SE Planejada
- LT 525 kV Areia - Joinville Sul
- LTs Existentes
- Ferrovias
- Gasoduto
- Oleoduto
- Vias**
- Não Pavimentado
- Pavimentado
- Rios Principais
- Massas d'água
- Áreas Urbanas
- Municípios Interceptados
- Limite Estadual

REFERÊNCIAS CARTOGRÁFICAS

ANAC (2018): Aeródromos
ANEEL (2019): Subestação Existente
EPE (2016): Linhas de Transmissão Existentes, Gasoduto e Oleoduto
ESRI (2018): Basemap
IAP (2011): Massas d'água e Rios Principais
IBGE (2017) e EPAGRI (2004): Áreas Urbanas, Vias, Limite estadual, Sede Municipal e Municípios Interceptados
Ministério de Infraestrutura (2017): Ferrovias
NEOENERGIA (2019): Linha de Transmissão e Subestação Planejada

NOTAS

Projeção Universal Transversa de Mercator
 DATUM SIRGAS 2000 Zona 22S
 Impressão em A2

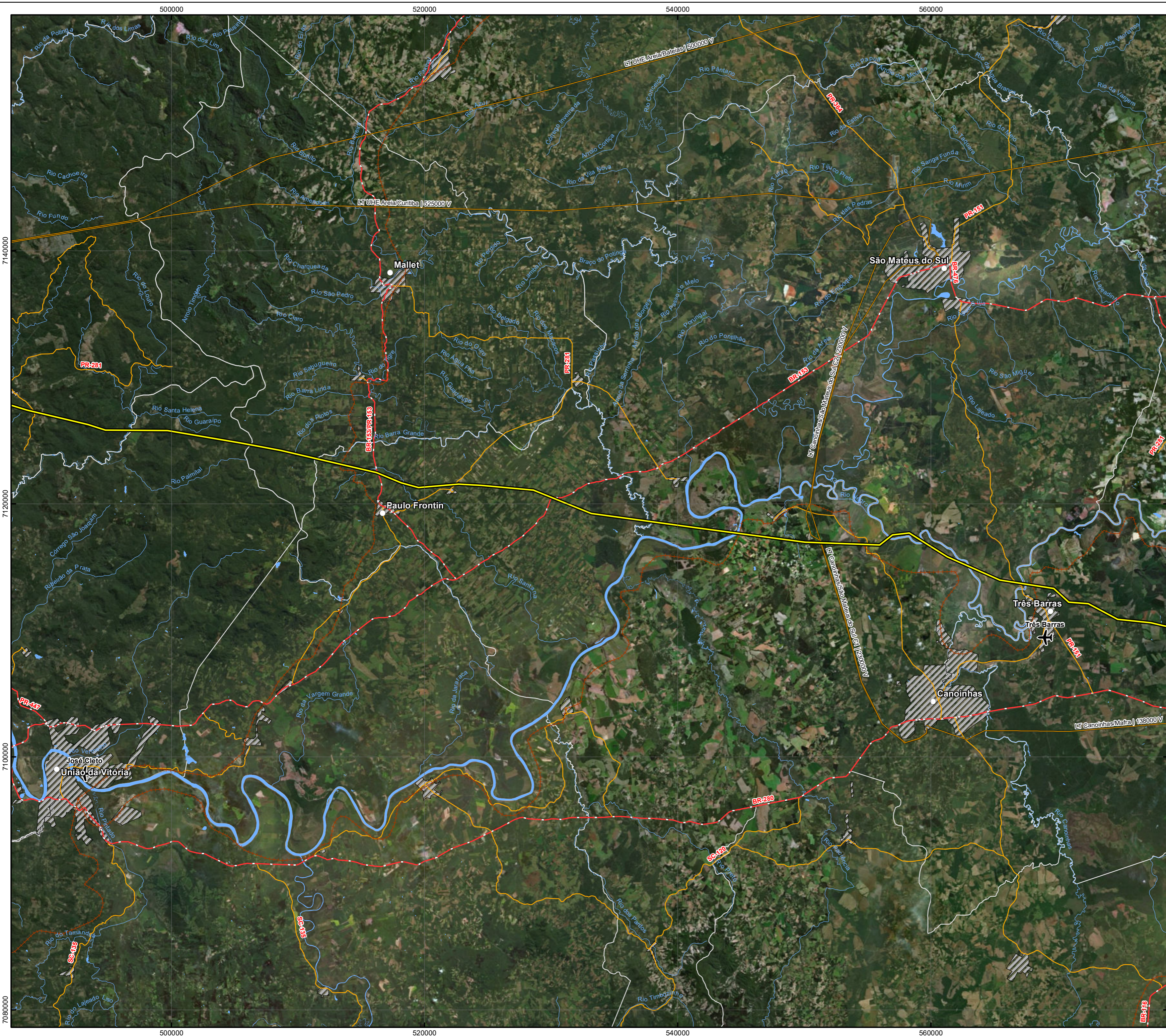
 Escala: 1:200.000



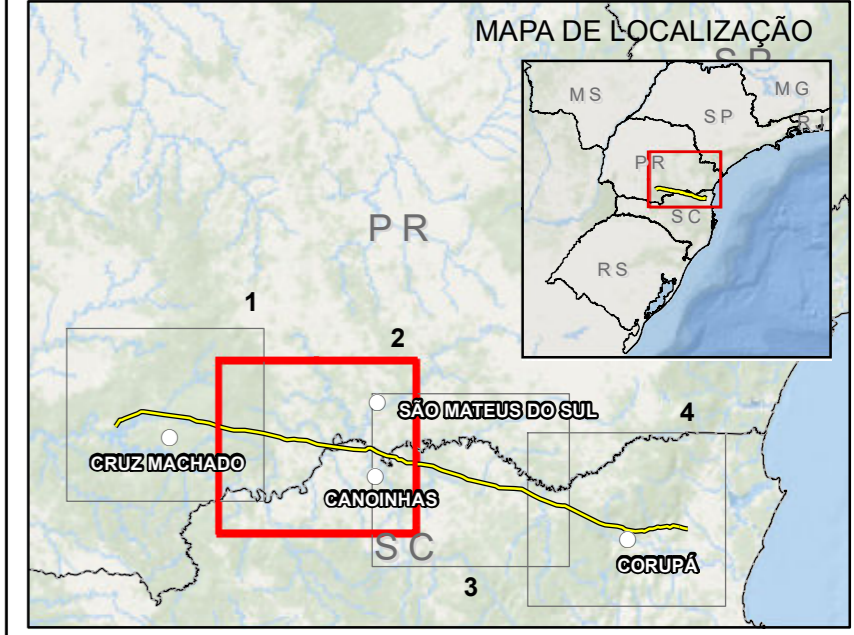
Cliente: EKT 11 Serviços de Transmissão de Energia Elétrica SPE S. A.
 Autor: Randeri Silva Neves Data: 14/09/2019

Mapa 01 - Mapa de Localização
 LT 525 kV Areia - Joinville Sul

Aprovação: Guilherme Neiva R. Oliveira Data: 15/09/2019 Folha: 1 / 4



PLANTA CHAVE



CONVENÇÕES CARTOGRÁFICAS

- Aeródromos
- Sede Municipal
- SE Existente
- SE Planejada
- LT 525 kV Areia - Joinville Sul
- LTs Existentes
- Ferrovias
- Gasoduto
- Oleoduto
- Vias**
- Não Pavimentado
- Pavimentado
- Rios Principais
- Massas d'água
- Áreas Urbanas
- Municípios Interceptados
- Limite Estadual

REFERÊNCIAS CARTOGRÁFICAS

- ANAC (2018): Aeródromos
- ANEEL (2019): Subestação Existente
- EPE (2016): Linhas de Transmissão Existentes, Gasoduto e Oleoduto
- ESRI (2018): Base map
- IAP (2011): Massas d'água e Rios Principais
- IBGE (2017) e EPAGRI (2004): Áreas Urbanas, Vias, Limite estadual, Sede Municipal e Municípios Interceptados
- Ministério de Infraestrutura (2017): Ferrovias
- NEOENERGIA (2019): Linha de Transmissão e Subestação Planejada

NOTAS

Projeção Universal Transversa de Mercator
 DATUM SIRGAS 2000 Zona 22S
 Impressão em A2

N

0 2,5 5 10 km

Escala: 1:200.000



Cliente: EKT 11 Serviços de Transmissão de Energia Elétrica SPE S. A.

Autor: Randeri Silva Neves Data: 14/09/2019

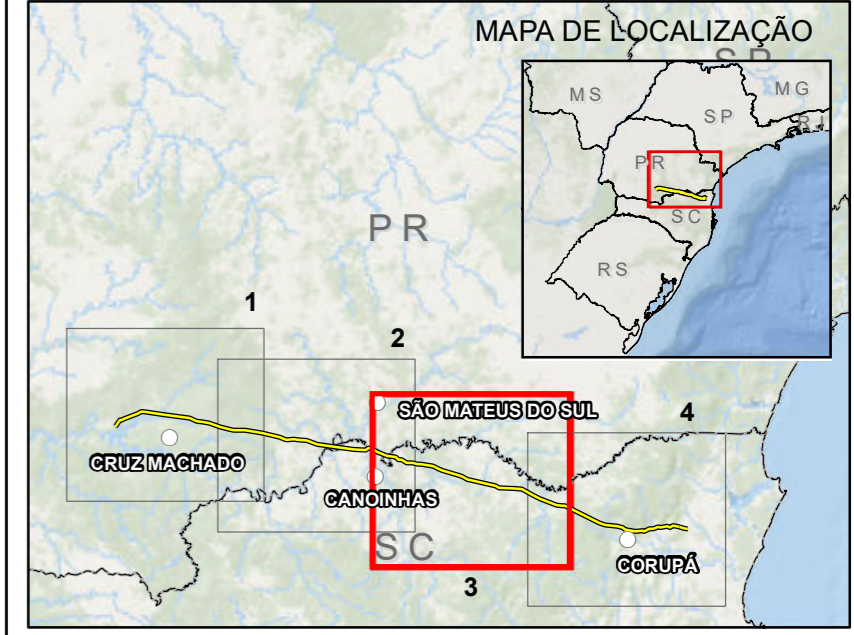
Mapa 01 - Mapa de Localização

LT 525 kV Areia - Joinville Sul

Aprovação: Guilherme Neiva R. Oliveira Data: 15/09/2019 Folha: 2 / 4



PLANTA CHAVE



CONVENÇÕES CARTOGRÁFICAS

- Aeródromos
- Sede Municipal
- SE Existente
- SE Planejada
- LT 525 kV Areia - Joinville Sul
- LTs Existentes
- Ferrovias
- Gasoduto
- Oleoduto
- Vias**
- Não Pavimentado
- Pavimentado
- Rios Principais
- Massas d'água
- Áreas Urbanas
- Municípios Interceptados
- Limite Estadual

REFERÊNCIAS CARTOGRÁFICAS

ANAC (2018): Aeródromos
ANEEL (2019): Subestação Existente
EPE (2016): Linhas de Transmissão Existentes, Gasoduto e Oleoduto
ESRI (2018): Basemap
IAP (2011): Massas d'água e Rios Principais
IBGE (2017) e EPAGRI (2004): Áreas Urbanas, Vias, Limite estadual, Sede Municipal e Municípios Interceptados
Ministério de Infraestrutura (2017): Ferrovias
NEOENERGIA (2019): Linha de Transmissão e Subestação Planejada

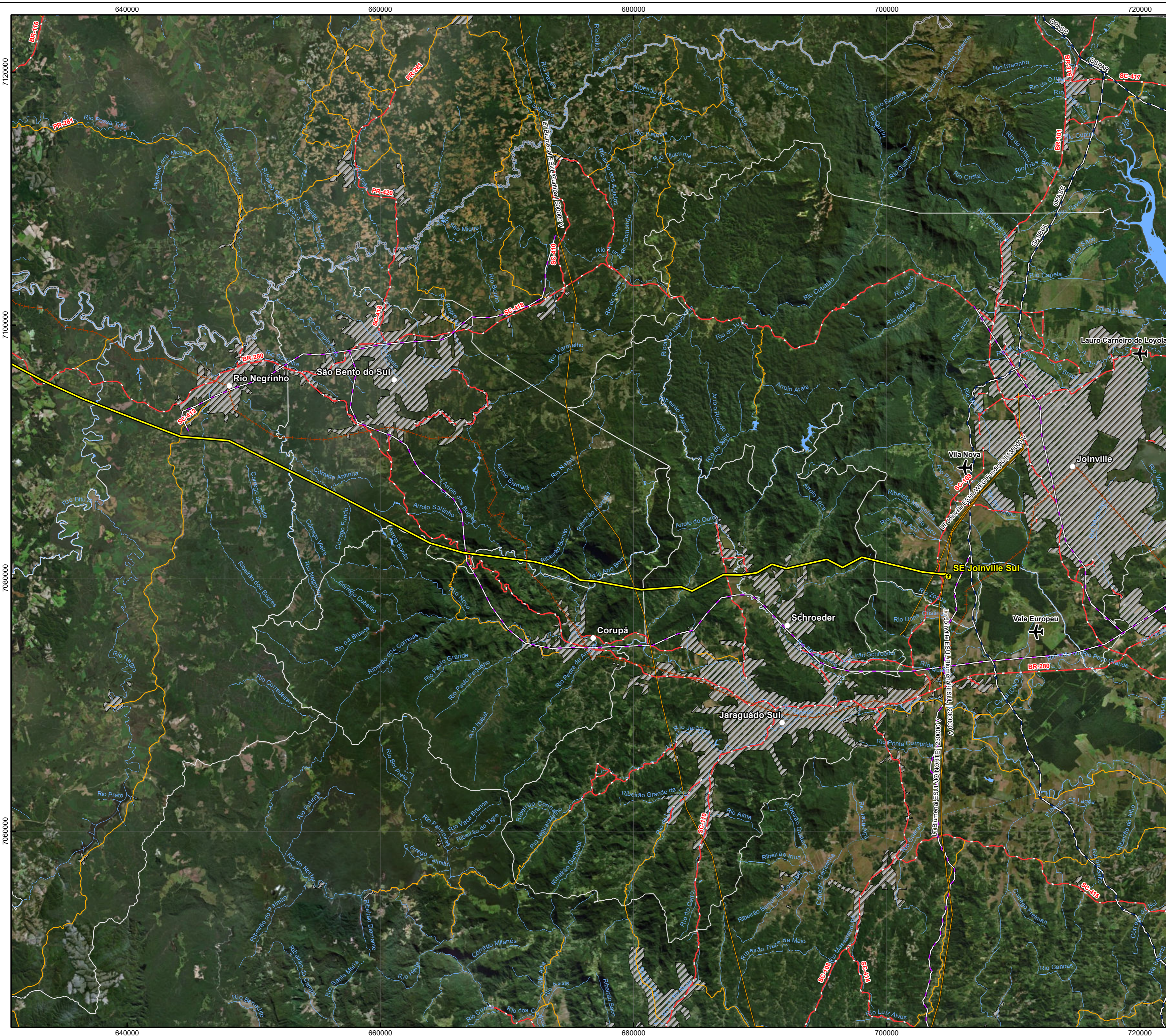
NOTAS

Projeção Universal Transversa de Mercator
 DATUM SIRGAS 2000 Zona 22S
 Impressão em A2
 Escala: 1:200.000

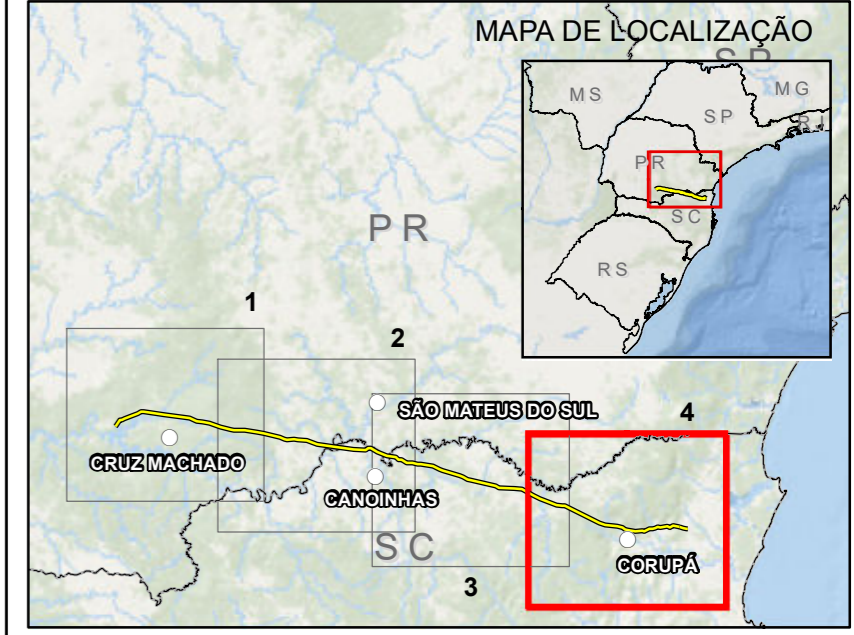
Cliente: EKT 11 Serviços de Transmissão de Energia Elétrica SPE S. A.
 Autor: Randeri Silva Neves Data: 14/09/2019

Mapa 01 - Mapa de Localização
 LT 525 kV Areia - Joinville Sul

Aprovação: Guilherme Neiva R. Oliveira Data: 15/09/2019 Folha: 3 / 4



PLANTA CHAVE



CONVENÇÕES CARTOGRÁFICAS

- Aeródromos
 - Sede Municipal
 - SE Existente
 - SE Planejada
 - LT 525 kV Areia - Joinville Sul
 - LTs Existentes
 - Ferrovias
 - Gasoduto
 - Oleoduto
- Vias**
- Não Pavimentado
 - Pavimentado
 - Rios Principais
 - Massas d'água
 - Áreas Urbanas
 - Municípios Interceptados
 - Limite Estadual

REFERÊNCIAS CARTOGRÁFICAS

- ANAC (2018):** Aeródromos
- ANEEL (2019):** Subestação Existente
- EPE (2016):** Linhas de Transmissão Existentes, Gasoduto e Oleoduto
- ESRI (2018):** Basemap
- IAP (2011):** Massas d'água e Rios Principais
- IBGE (2017) e EPAGRI (2004):** Áreas Urbanas, Vias, Limite estadual, Sede Municipal e Municípios Interceptados
- Ministério de Infraestrutura (2017):** Ferrovias
- NEOENERGIA (2019):** Linha de Transmissão e Subestação Planejada

NOTAS

Projeção Universal Transversa de Mercator
 DATUM SIRGAS 2000 Zona 22S
 Impressão em A2

N

0 2,5 5 10 km

Escala: 1:200.000



Cliente: **EKT 11 Serviços de Transmissão de Energia Elétrica SPE S. A.**

Autor: **Randreil Silva Neves** Data: **14/09/2019**

Mapa 01 - Mapa de Localização

LT 525 kV Areia - Joinville Sul

Aprovação: **Guilherme Neiva R. Oliveira** Data: **15/09/2019** Folha: **4 / 4**