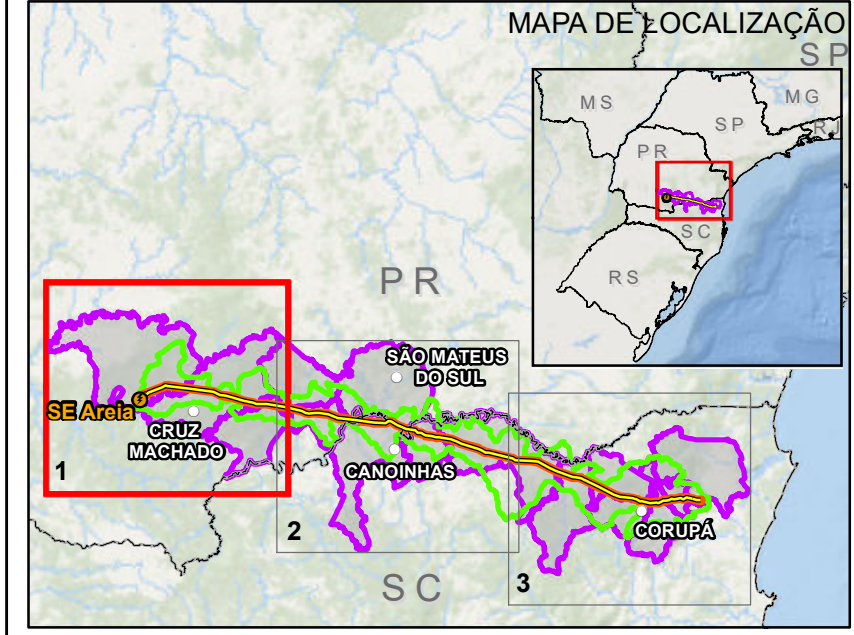


**PLANTA CHAVE**



**CONVENÇÕES CARTOGRÁFICAS**

- Sede Municipal
  - SE Existente
  - SE Planejada
  - LT 525 kV Areia - Joinville Sul
- Vias**
- Não-Pavimentado
  - Pavimentado
  - Rios Principais
  - Massas d'água
  - Área de Estudo Local do Meio Socioeconômico
  - Área de Estudo dos Meios Físico e Biótico
  - Área de Estudo Municipal do Meio Socioeconômico
  - ▨ Áreas Urbanas
  - Municípios Interceptados
  - Limite Estadual

**REFERÊNCIAS CARTOGRÁFICAS**

ANEEL (2019):  
Subestação Existente  
DOSEL AMBIENTAL (2019):  
Áreas de Estudo  
ESRI (2018):  
Basemap  
IAP (2011) e EPAGRI (2004):  
Rios Principais e Massas d'água  
IBGE (2015; 2017):  
Áreas Urbanas, Vias, Limite Estadual, Sede Municipal e Municípios Interceptados  
NEOENERGIA (2019):  
Linha de Transmissão e Subestação Planejada

**NOTAS**

Projeção Universal Transversa de Mercator  
DATUM SIRGAS 2000 Zona 22S  
Impressão em A2

N

0 2,5 5 10 km

Escala: 1:250.000



Cliente: EKT 11 Serviços de Transmissão de Energia Elétrica SPE S. A.

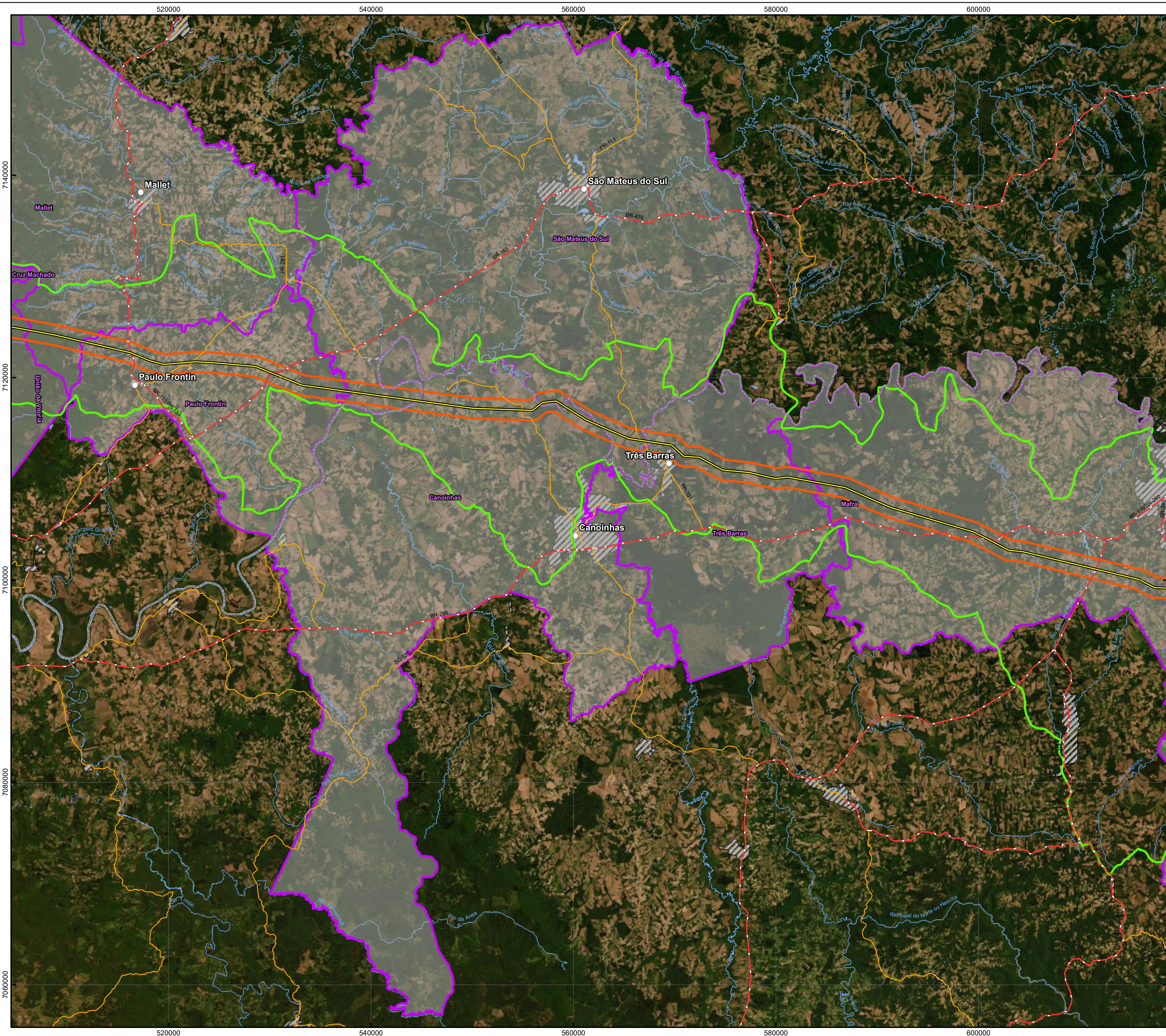
Autor: Randeri Silva Neves      Data: 13/09/2019

**Mapa 08 - Mapa das Áreas de Estudo**

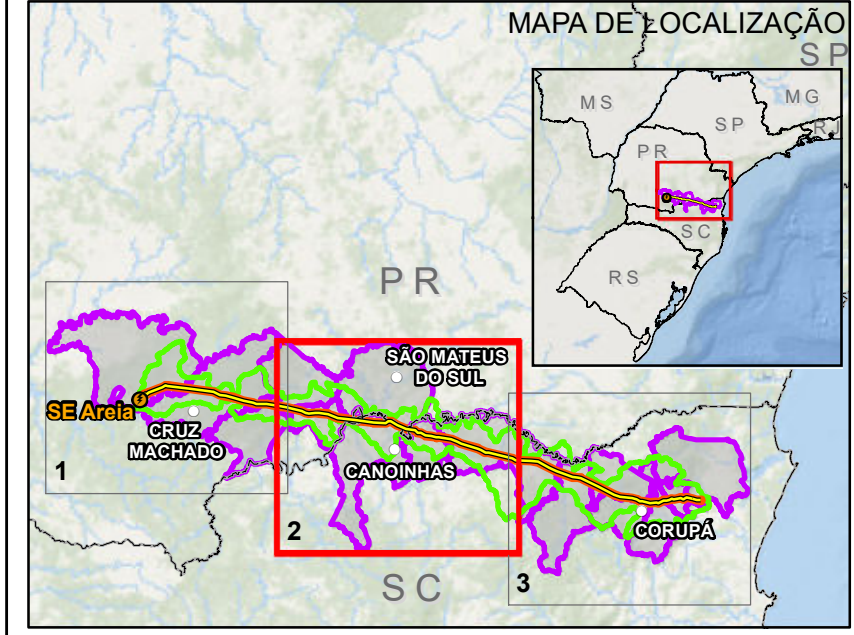
LT 525 kV Areia - Joinville Sul

Aprovação: Guilherme Neiva R. Oliveira      Data: 14/09/2019      Folha: 01/03





**PLANTA CHAVE**



**CONVENÇÕES CARTOGRÁFICAS**

- Sede Municipal
  - SE Existente
  - SE Planejada
  - LT 525 kV Areia - Joinville Sul
- Vias**
- Não-Pavimentado
  - Pavimentado
  - Rios Principais
  - Massas d'água
  - Área de Estudo Local do Meio Socioeconômico
  - Área de Estudo dos Meios Físico e Biótico
  - Área de Estudo Municipal do Meio Socioeconômico
  - ▨ Áreas Urbanas
  - ▨ Municípios Interceptados
  - ▭ Limite Estadual

**REFERÊNCIAS CARTOGRÁFICAS**

ANEEL (2019): Subestação Existente  
 DOSSel AMBIENTAL (2019): Áreas de Estudo  
 ESRI (2018): Basemap  
 IAP (2011) e EPAGRI (2004): Rios Principais e Massas d'água  
 IBGE (2015; 2017): Áreas Urbanas, Vias, Limite Estadual, Sede Municipal e Municípios Interceptados  
 NEOENERGIA (2019): Linha de Transmissão e Subestação Planejada

**NOTAS**

Projeção Universal Transversa de Mercator  
 DATUM SIRGAS 2000 Zona 22S  
 Impressão em A2

N

0 2,5 5 10 km

Escala: 1:250.000



Ciente: EKT 11 Serviços de Transmissão de Energia Elétrica SPE S. A.

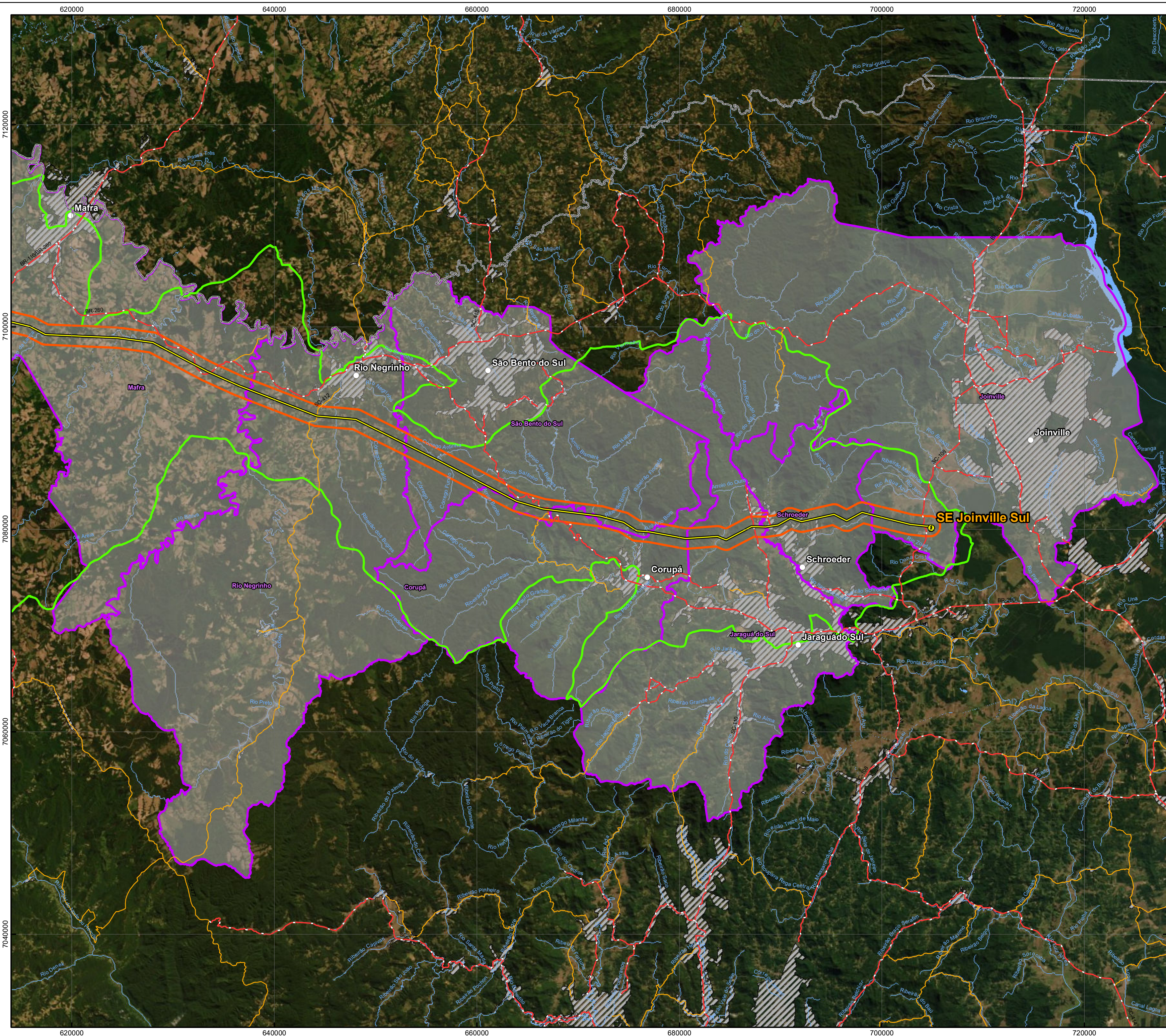
Autor: Randeri Silva Neves Data: 13/09/2019

**Mapa 08 - Mapa das Áreas de Estudo**

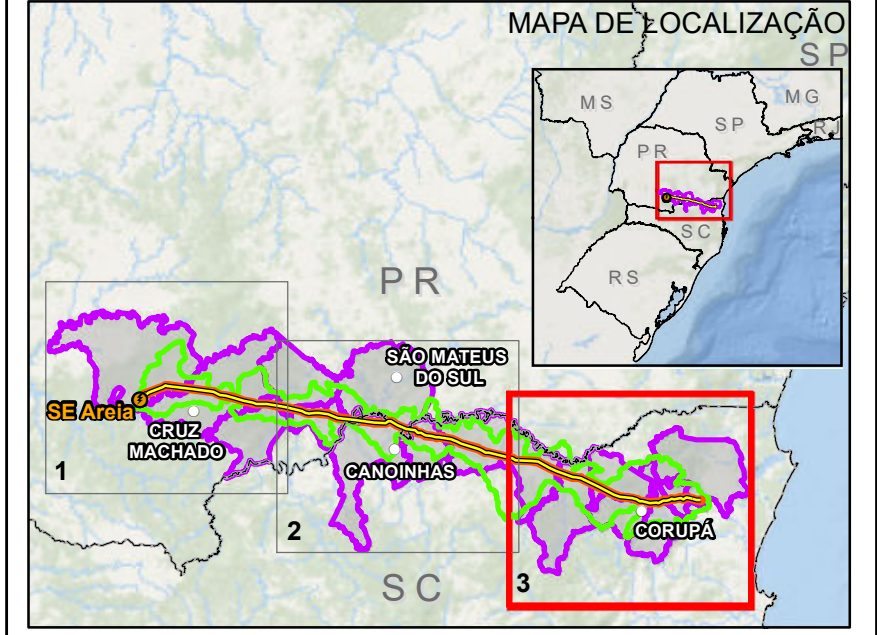
LT 525 kV Areia - Joinville Sul

Aprovação: Guilherme Neiva R. Oliveira Data: 14/09/2019 Folha: 02/03





**PLANTA CHAVE**



**CONVENÇÕES CARTOGRÁFICAS**

- Sede Municipal
  - SE Existente
  - SE Planejada
  - LT 525 kV Areia - Joinville Sul
- Vias**
- Não-Pavimentado
  - Pavimentado
  - Rios Principais
  - Massas d'água
  - Área de Estudo Local do Meio Socioeconômico
  - Área de Estudo dos Meios Físico e Biótico
  - Área de Estudo Municipal do Meio Socioeconômico
  - ▨ Áreas Urbanas
  - ▨ Municípios Interceptados
  - Limite Estadual

**REFERÊNCIAS CARTOGRÁFICAS**

ANEEL (2019): Subestação Existente  
 DOSSSEL AMBIENTAL (2019): Áreas de Estudo  
 ESRI (2018): Basemap  
 IAP (2011) e EPAGRI (2004): Rios Principais e Massas d'água  
 IBGE (2015; 2017): Áreas Urbanas, Vias, Limite Estadual, Sede Municipal e Municípios Interceptados  
 NEOENERGIA (2019): Linha de Transmissão e Subestação Planejada

**NOTAS**

Projeção Universal Transversa de Mercator  
 DATUM SIRGAS 2000 Zona 22S  
 Impressão em A2

N

0 2,5 5 10 km

Escala: 1:250.000



Cliente: EKT 11 Serviços de Transmissão de Energia Elétrica SPE S. A.

Autor: Randeri Silva Neves Data: 13/09/2019

**Mapa 08 - Mapa das Áreas de Estudo**

LT 525 kV Areia - Joinville Sul

Aprovação: Guilherme Neiva R. Oliveira Data: 14/09/2019 Folha: 03/03