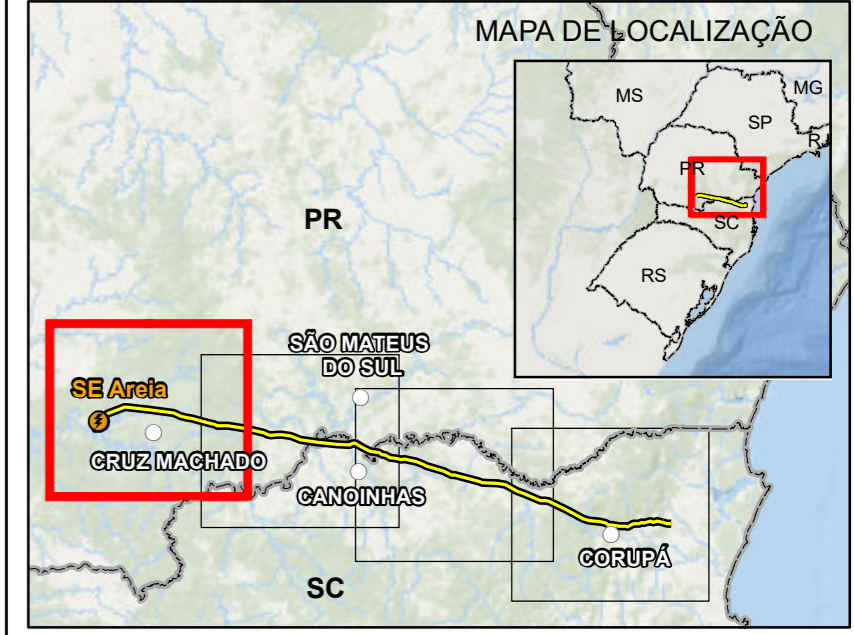


PLANTA CHAVE



CONVENÇÕES CARTOGRÁFICAS

- Nascentes
 - Sede Municipal
 - SE Existente
 - SE Planejada
 - LT 525 kV Areia - Joinville Sul
- Vias**
- Não-Pavimentado
 - Pavimentado
 - Cursos d'água
 - Ottobacias de nível 7
 - Massa d'água
 - Limite Municipal
 - Limite Estadual

REFERÊNCIAS CARTOGRÁFICAS

ANEEL (2019): Subestação Existente
IAP (2011) e EPAGRI (2004): Cursos d'água e Massas d'água
IBGE (2017): Vias, Limite Estadual, Sede Municipal e Municípios Interceptados
ESRI (2018): Basemap
NEOENERGIA (2019): Linha de Transmissão e Subestação Planejada
SICAR (2019): Nascentes

NOTAS

Projeção Universal Transversa de Mercator
DATUM SIRGAS 2000 Zona 22S
Impressão em A2

N

0 2,5 5 10 km

Escala: 1:200.000



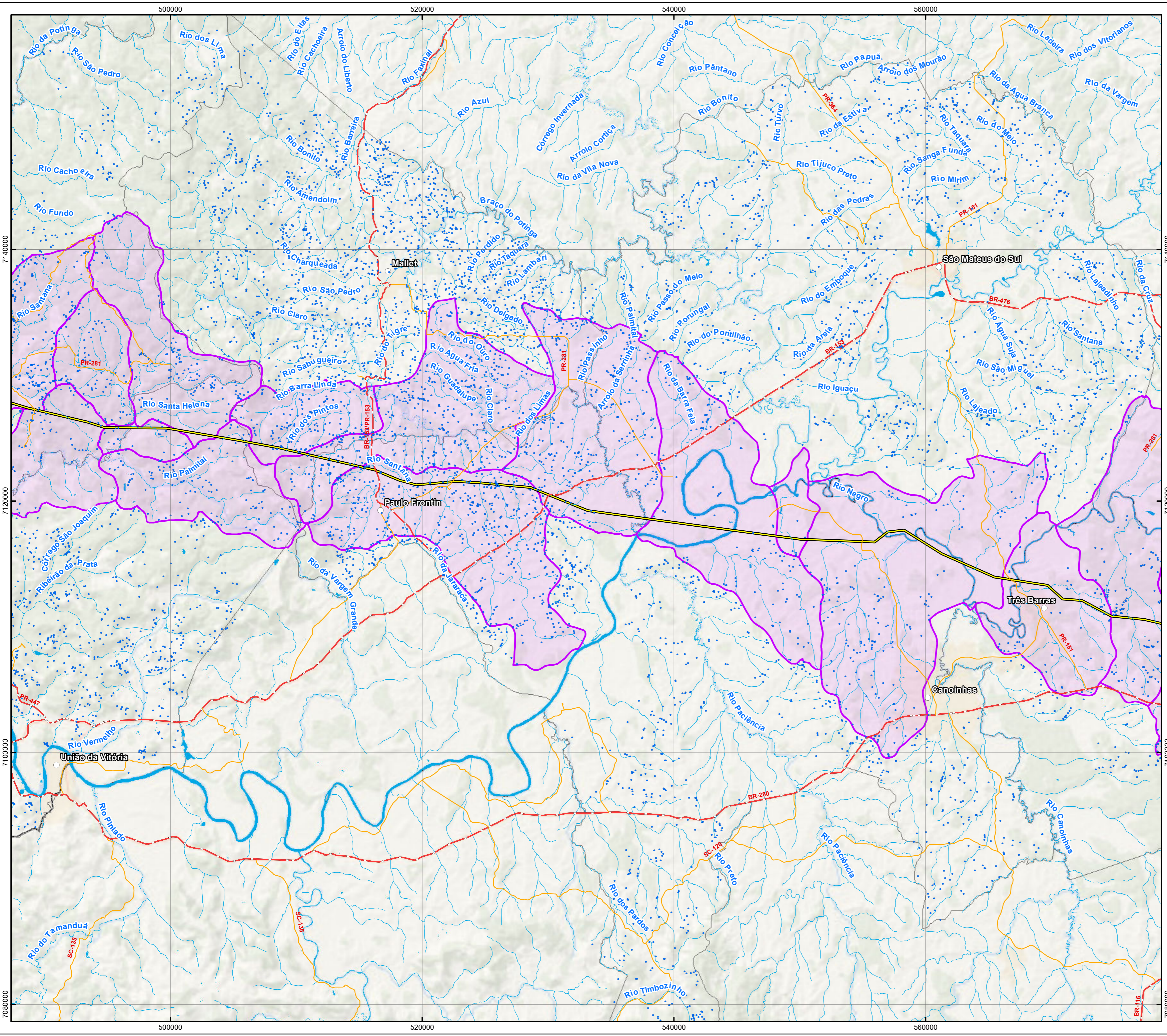
Cliente: EKT 11 Serviços de Transmissão de Energia Elétrica SPE S. A.

Autor: Randeri Silva Neves Data: 14/09/2019

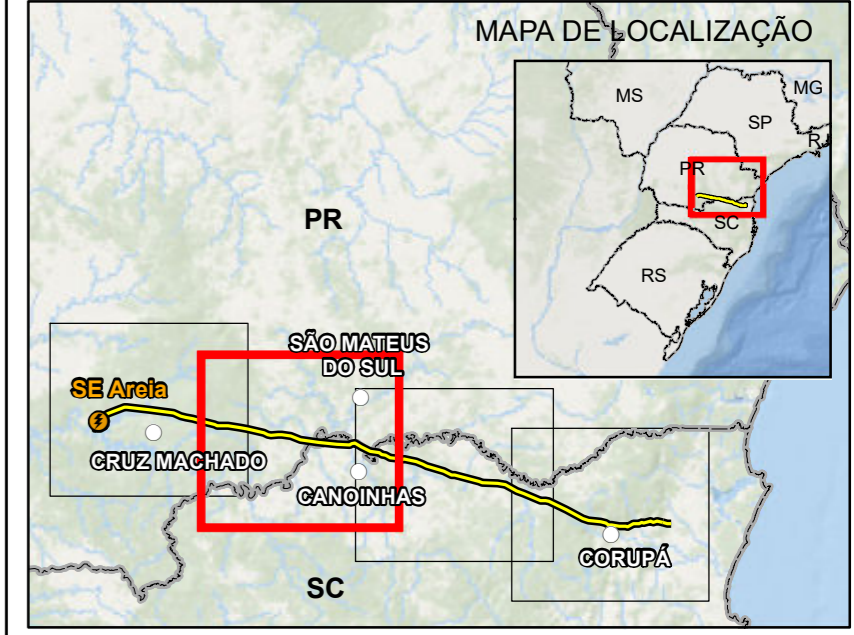
Mapa 13 - Mapa Hidrográfico

LT 525 Areia - Joinville Sul

Aprovação: Guilherme Neiva R. Oliveira Data: 15/09/2019 Folha: 01/04



PLANTA CHAVE



CONVENÇÕES CARTOGRÁFICAS

- Nascentes
 - Sede Municipal
 - SE Existente
 - SE Planejada
 - LT 525 kV Areia - Joinville Sul
- Vias**
- Não-Pavimentado
 - Pavimentado
 - Cursos d'água
 - Ottobacias de nível 7
 - Massa d'água
 - Limite Municipal
 - Limite Estadual

REFERÊNCIAS CARTOGRÁFICAS

ANEEL (2019): Subestação Existente
 IAP (2011) e EPAGRI (2004): Cursos d'água e Massas d'água
 IBGE (2017): Vias, Limite Estadual, Sede Municipal e Municípios Interceptados
 ESRI (2018): Basemap
 NEOENERGIA (2019):

Linha de Transmissão e Subestação Planejada
 SICAR (2019): Nascentes

NOTAS

Projeção Universal Transversa de Mercator
 DATUM SIRGAS 2000 Zona 22S
 Impressão em A2

N

0 2,5 5 10 km

Escala: 1:200.000



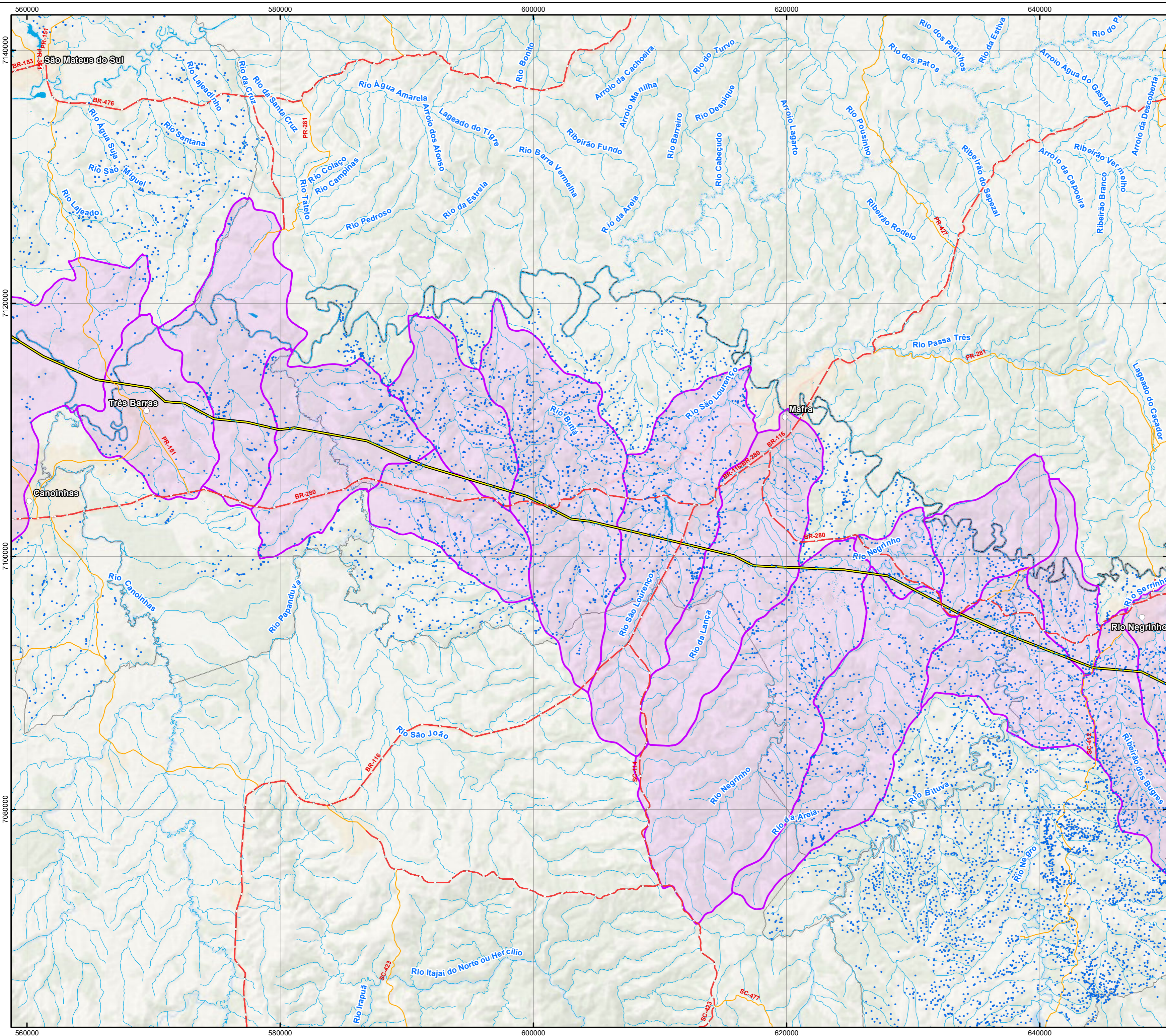
Cliente: EKT 11 Serviços de Transmissão de Energia Elétrica SPE S. A.

Autor: Randeri Silva Neves Data: 14/09/2019

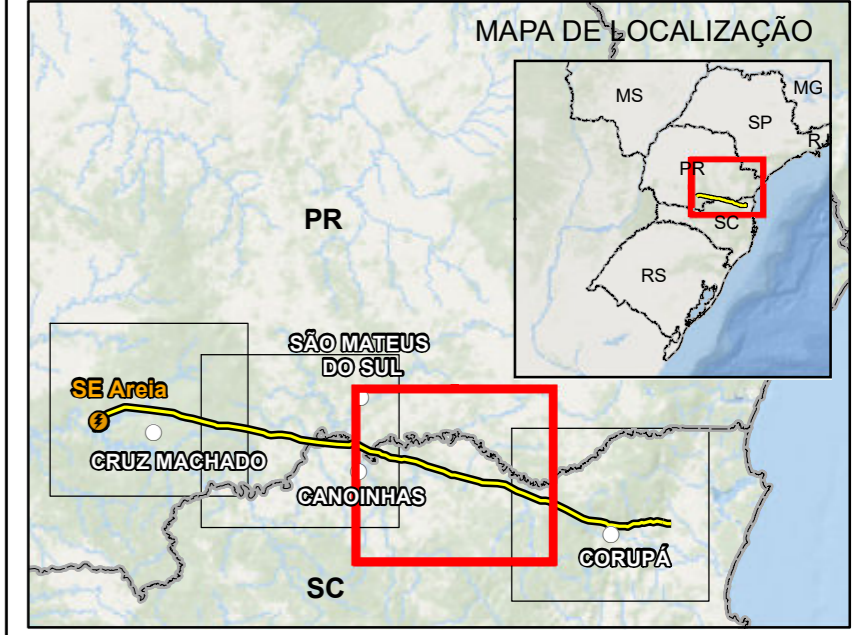
Mapa 13 - Mapa Hidrográfico

LT 525 Areia - Joinville Sul

Aprovação: Guilherme Neiva R. Oliveira Data: 15/09/2019 Folha: 02/04



PLANTA CHAVE



CONVENÇÕES CARTOGRÁFICAS

- Nascentes
 - Sede Municipal
 - SE Existente
 - SE Planejada
 - LT 525 kV Areia - Joinville Sul
- Vias**
- Não-Pavimentado
 - Pavimentado
 - Cursos d'água
 - ▭ Ottobacias de nível 7
 - ▭ Massa d'água
 - ▭ Limite Municipal
 - ▭ Limite Estadual

REFERÊNCIAS CARTOGRÁFICAS

ANEEL (2019): Subestação Existente
 IAP (2011) e EPAGRI (2004): Cursos d'água e Massas d'água
 IBGE (2017): Vias, Limite Estadual, Sede Municipal e Municípios Interceptados
 ESRI (2018): Basemap
 NEOENERGIA (2019): Linha de Transmissão e Subestação Planejada
 SICAR (2019): Nascentes

NOTAS

Projeção Universal Transversa de Mercator
 DATUM SIRGAS 2000 Zona 22S
 Impressão em A2

0 2,5 5 10 km

Escala: 1:200.000



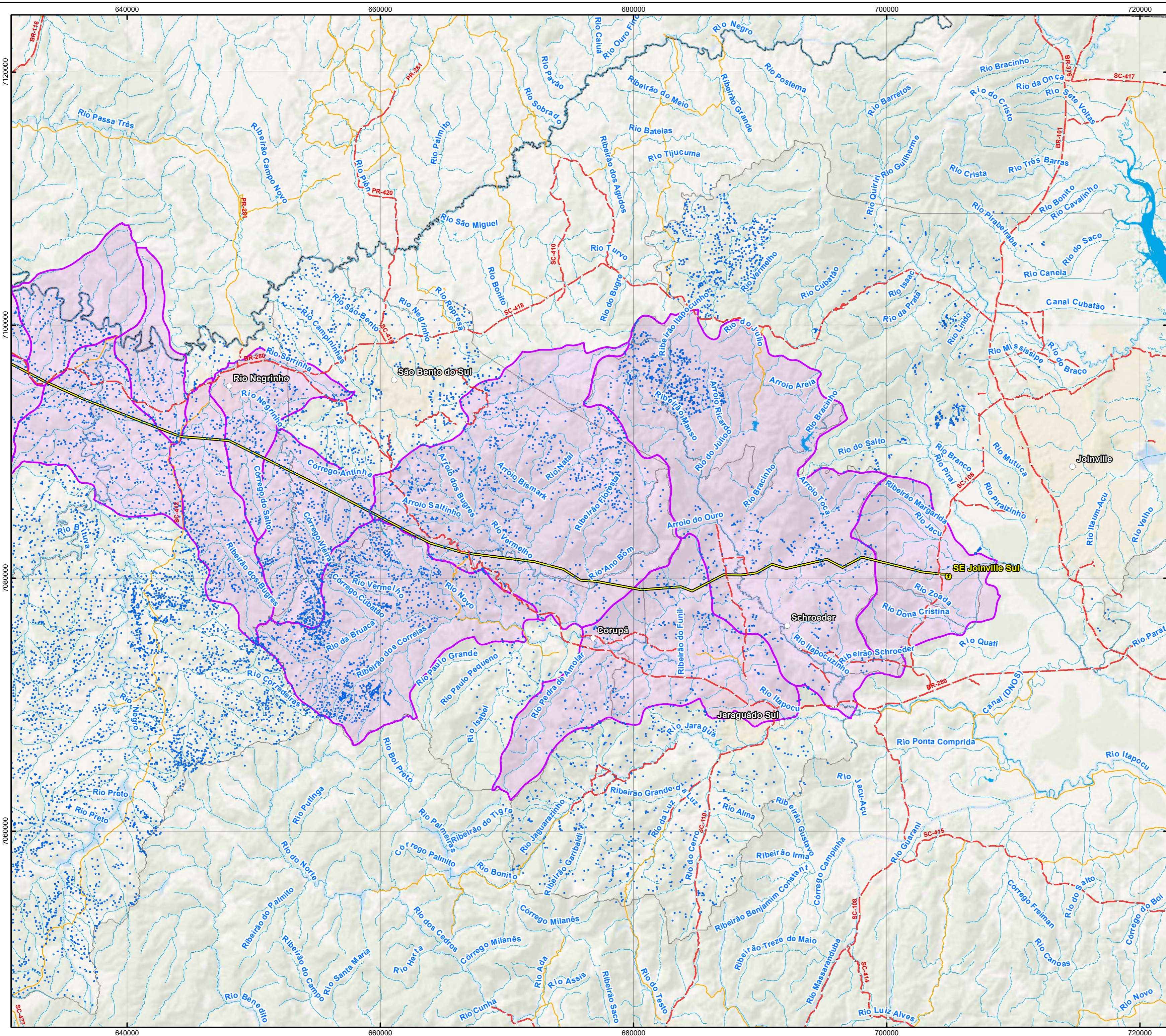
Cliente: EKT 11 Serviços de Transmissão de Energia Elétrica SPE S. A.

Autor: Randeri Silva Neves Data: 14/09/2019

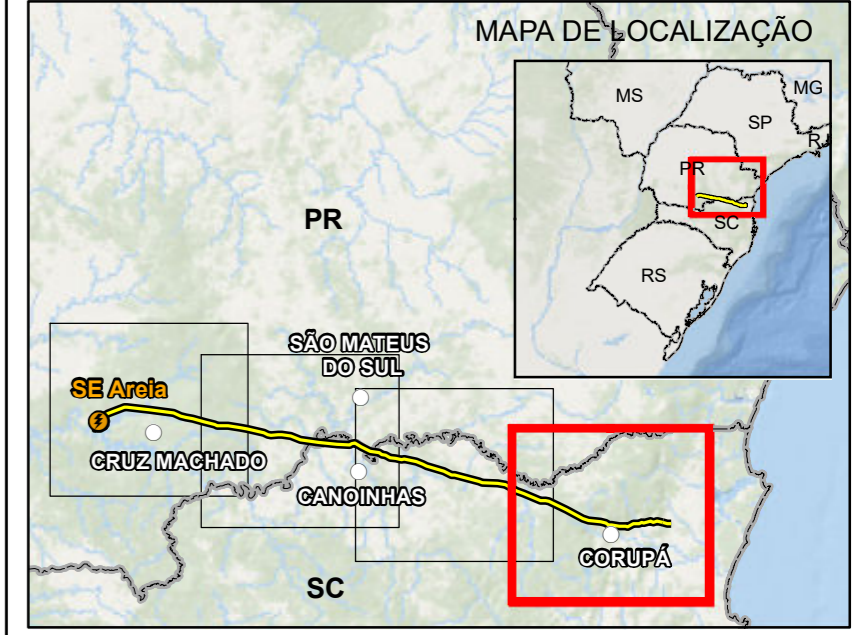
Mapa 13 - Mapa Hidrográfico

LT 525 Areia - Joinville Sul

Aprovação: Guilherme Neiva R. Oliveira Data: 15/09/2019 Folha: 03/04



PLANTA CHAVE



CONVENÇÕES CARTOGRÁFICAS

- Nascentes
 - Sede Municipal
 - SE Existente
 - SE Planejada
 - LT 525 kV Areia - Joinville Sul
- Vias**
- Não-Pavimentado
 - Pavimentado
 - Cursos d'água
 - Ottobacias de nível 7
 - Massa d'água
 - Limite Municipal
 - Limite Estadual

REFERÊNCIAS CARTOGRÁFICAS

ANEEL (2019): Subestação Existente
 IAP (2011) e EPAGRI (2004): Cursos d'água e Massas d'água
 IBGE (2017): Vias, Limite Estadual, Sede Municipal e Municípios Interceptados
 ESRI (2018): Basemap
 NEOENERGIA (2019): Linha de Transmissão e Subestação Planejada
 SICAR (2019): Nascentes

NOTAS

Projeção Universal Transversa de Mercator
 DATUM SIRGAS 2000 Zona 22S
 Impressão em A2

N

0 2,5 5 10 km

Escala: 1:200.000



Ciente: EKT 11 Serviços de Transmissão de Energia Elétrica SPE S. A.

Autor: Randeri Silva Neves Data: 14/09/2019

Mapa 13 - Mapa Hidrográfico

LT 525 Areia - Joinville Sul

Aprovação: Guilherme Neiva R. Oliveira Data: 15/09/2019 Folha: 04/04