

### CONVENÇÕES CARTOGRÁFICAS

<ul style="list-style-type: none"> <li>○ Sede Municipal</li> <li>● SE Existente</li> <li>● SE Planejada</li> <li>— LT 525 kV Areia - Joinville Sul</li> <li>— Via Não Pavimentada</li> <li>— Via Pavimentada</li> <li>— Rios Principais</li> <li>— Massas d'água</li> <li>— Limites Municipais</li> <li>— Limite Estadual</li> <li>— Área de Estudo do Meio Físico</li> </ul>	<h4>BACIA DE CAMPO ALEGRE</h4> <p>Grupo Guaratubinha</p> <ul style="list-style-type: none"> <li>— Litofácies de Pelito, Tufo e Ignimbrito - NP3pt</li> <li>— Litofácies Riolito e Ignimbrito - NP3ari</li> </ul> <p>Formação Campo Alegre</p> <ul style="list-style-type: none"> <li>— Litofácies de Ritmito - NP3ri</li> <li>— Litofácies de Basalto - NP3βcb</li> <li>— Litofácies de Traquito e Quartzo-Traquito - NP3act</li> </ul> <p>Formação Bateia</p> <ul style="list-style-type: none"> <li>— Litofácies de arenito e siltilito - NP3ba</li> <li>— Litofácies de conglomerado - NP3bc</li> </ul>
<h4>Unidades Geológicas</h4> <ul style="list-style-type: none"> <li>— Depósitos Aluvionares - Q2a</li> <li>— Depósitos Colúvio-Aluvionares - Q2ca</li> </ul> <h4>BACIA DO PARANÁ</h4> <ul style="list-style-type: none"> <li>— Grupo Serra Geral - JKsg</li> <li>— Grupo São Bento</li> <li>— Formação Botucatu - J3K1bt</li> </ul> <p>Grupo Passa Dois</p> <ul style="list-style-type: none"> <li>— Formação Rio do Rasto - Prr</li> <li>— Formação Teresina - Pt</li> <li>— Formação Serra Alta - P23sa</li> <li>— Formação Itati - P2i</li> </ul> <h4>SUPER GRUPO TUBARÃO</h4> <p>Grupo Guatá</p> <ul style="list-style-type: none"> <li>— Formação Palermo - P1p</li> <li>— Formação Rio Bonito - P1rb</li> </ul> <p>Grupo Itararé</p> <ul style="list-style-type: none"> <li>— Grupo Itararé Indiviso - PCI</li> </ul> <p>Formação Taciba</p> <ul style="list-style-type: none"> <li>— Formação Taciba Indiviso - C2P1t</li> <li>— Membro Rio do Sul - C2P1rs</li> </ul>	<h4>SUÍTES INTRUSIVAS E CORPOS GRAIÓIDES</h4> <p>Suite Serra do</p> <ul style="list-style-type: none"> <li>— Granito Pirai - NP3ympi</li> <li>— Granito Corupá - NP3ymco</li> <li>— Granito Saltilho - NP3ymst</li> <li>— Granito Bruca - NP3ymbr</li> </ul> <h4>EMBASAMENTO DE SANTA CATARINA</h4> <p>Complexo Granulítico de Santa Catarina</p> <ul style="list-style-type: none"> <li>— Ortognaisses Pomerode - PP2op</li> <li>— Ortognaisses Granulíticos Luis Alves - A4PP2lao</li> <li>— Paragnaisses Granulíticos Luis Alves - A4PP2glap</li> </ul>
<p>Formação Tabica</p> <ul style="list-style-type: none"> <li>— Formação Tabica Indiviso - C2P1t</li> </ul>	<h4>Estruturas Geológicas</h4> <ul style="list-style-type: none"> <li>— Banda de cisalhamento</li> <li>— Falha extensional (normal)</li> <li>— Falha ou fratura</li> <li>— Falha ou zona de cisalhamento indiscriminada</li> <li>— Dique</li> <li>— Falha encoberta</li> </ul>

### REFERÊNCIAS CARTOGRÁFICAS

<p>ANEEL (2019): Subestação Existente</p> <p>ESRI (2018): Basemap</p> <p>IAP (2011) e EPAGRI (2004): Rios Principais e Massas d'água</p> <p>IBGE (2015; 2017): Vias, Limite Estadual, Sede Municipal e</p>	<p>Municípios Interceptados</p> <p>NEOENERGIA (2019): Linha de Transmissão</p> <p>CPRM (2014): Geologia do Estado de Santa Catarina Escala 1:500.000</p> <p>MINEROPAR (2005): Folhas Geológicas: Clevelândia, Ponta Grossa e</p>
--	--

### NOTAS

Projeção Universal Transversa de Mercator  
DATUM SIRGAS 2000 Zona 22S  
Impressão em A2

Escala: 1:200.000

**Dossel** **NEOENERGIA**

Ciente: **EKTT 11 Serviços de Transmissão de Energia Elétrica SPE S. A.**

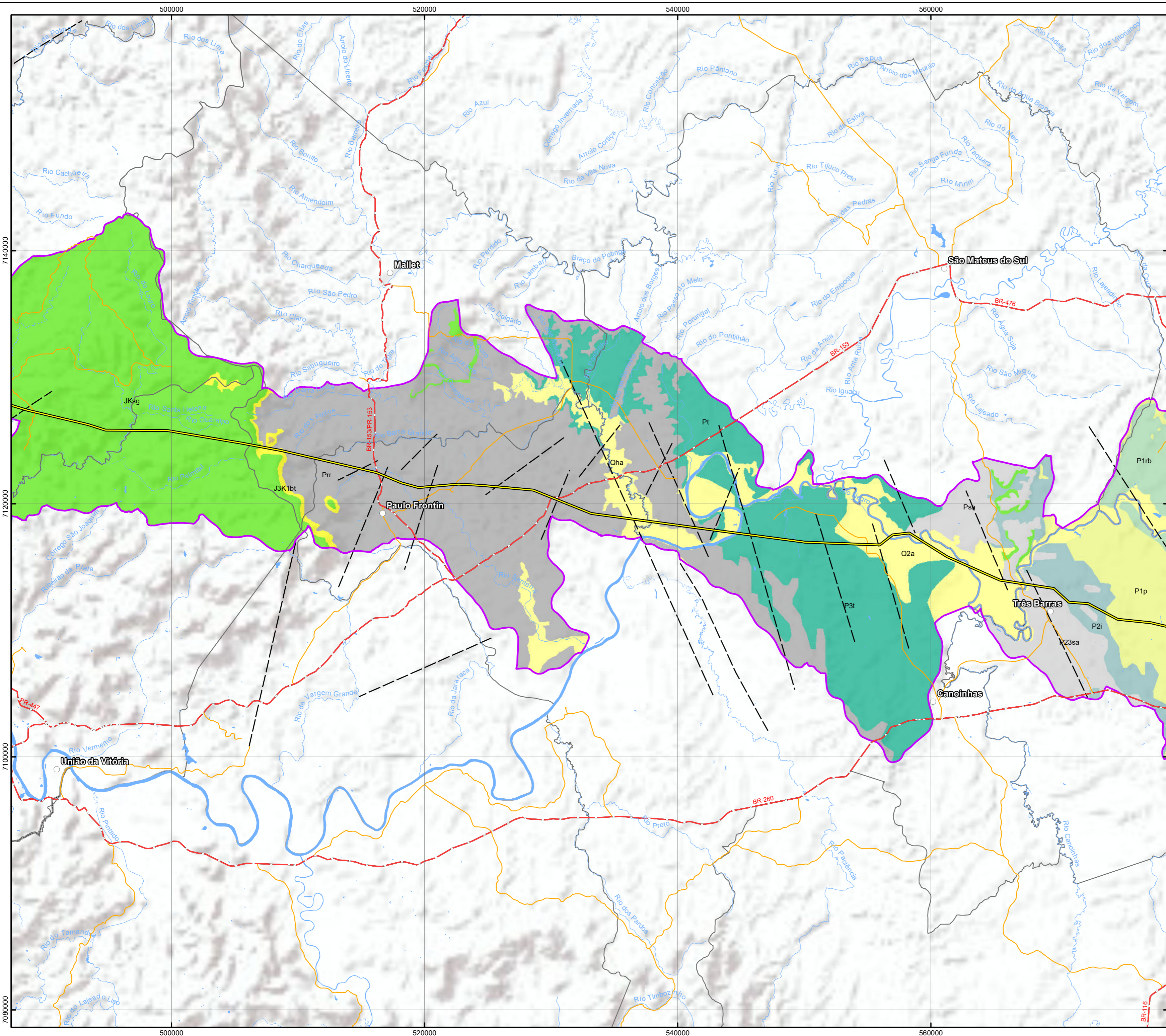
Autor: Randeri Silva Neves      Data: 15/09/2019

**Mapa 09 - Mapa Geológico**

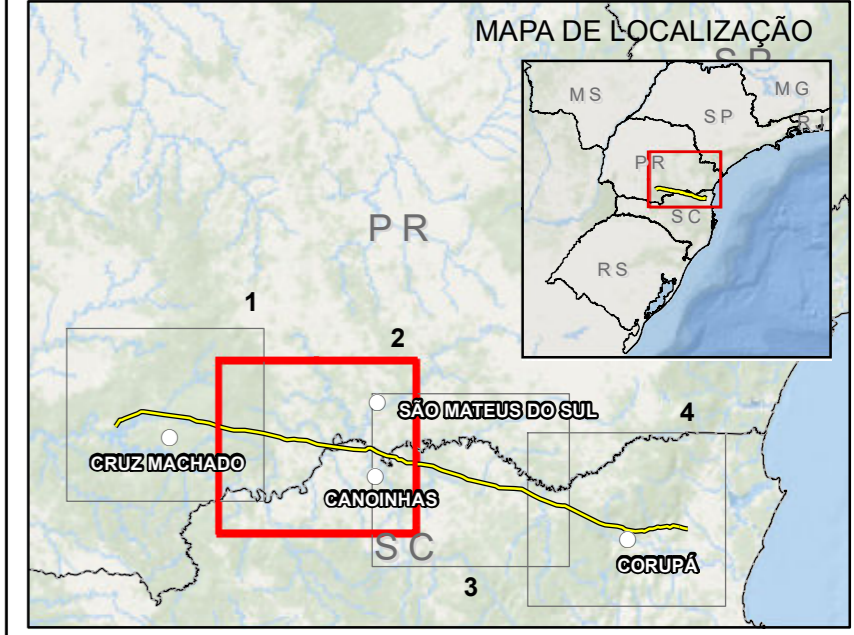
LT 525 kV Areia - Joinville Sul

Aprovação: Guilherme Neiva R. Oliveira      Data: 16/09/2019      Folha: 1 / 4





**PLANTA CHAVE**



**CONVENÇÕES CARTOGRÁFICAS**

<ul style="list-style-type: none"> <li>○ Sede Municipal</li> <li>● SE Existente</li> <li>● SE Planejada</li> <li>— LT 525 kV Areia - Joinville Sul</li> <li>— Via Não Pavimentada</li> <li>— Via Pavimentada</li> <li>— Rios Principais</li> <li>— Massas d'água</li> <li>— Limites Municipais</li> <li>— Limite Estadual</li> <li>— Área de Estudo do Meio Físico</li> </ul>	<p><b>BACIA DE CAMPO ALEGRE</b></p> <ul style="list-style-type: none"> <li>Grupo Guaratubinha</li> <li>— Litofácies de Pelito, Tufo e Ignimbrito - NP3pt</li> <li>— Litofácies Riolito e Ignimbrito - NP3ari</li> <li>Formação Campo Alegre</li> <li>— Litofácies de Ritimito - NP3ri</li> <li>— Litofácies de Basalto - NP3βcb</li> <li>— Litofácies de Traquito e Quartzito-Traquito - NP3act</li> <li>Formação Bateia</li> <li>— Litofácies de arenito e siltito - NP3ba</li> <li>— Litofácies de conglomerado - NP3bc</li> </ul>
<p><b>Unidades Geológicas</b></p> <ul style="list-style-type: none"> <li>— Depósitos Aluvionares - Q2a</li> <li>— Depósitos Colúvio-Aluvionares - Q2ca</li> </ul>	<p><b>SUÍTES INTRUSIVAS E CORPOS GRAIÓIDES</b></p> <ul style="list-style-type: none"> <li>Suite Serra do</li> <li>— Granito Pirai - NP3ympi</li> <li>— Granito Corupá - NP3ymco</li> <li>— Granito Saltilho - NP3ymst</li> <li>— Granito Bruaca - NP3ymbr</li> </ul>
<p><b>BACIA DO PARANÁ</b></p> <ul style="list-style-type: none"> <li>— Grupo Serra Geral - JKsg</li> <li>— Grupo São Bento</li> <li>— Formação Botucatu - J3K1bt</li> </ul>	<p><b>EMBASAMENTO DE SANTA CATARINA</b></p> <ul style="list-style-type: none"> <li>Complexo Granulítico de Santa Catarina</li> <li>— Ortognaisses Pomerode - PP2op</li> <li>— Ortognaisses Granulíticos Luis Alves - A4PP2iao</li> <li>— Paragnaisses Granulíticos Luis Alves - A4PP2glap</li> </ul>
<p><b>Grupo Passa Dois</b></p> <ul style="list-style-type: none"> <li>— Formação Rio do Rasto - Prr</li> <li>— Formação Teresina - Pt</li> <li>— Formação Serra Alta - P23sa</li> <li>— Formação Irai - P2i</li> </ul>	<p><b>ESTRUTURAS GEOLÓGICAS</b></p> <ul style="list-style-type: none"> <li>— Banda de cisalhamento</li> <li>— Falha extensional (normal)</li> <li>— Falha ou fratura</li> <li>— Falha ou zona de cisalhamento indiscriminada</li> <li>— Dique</li> <li>— Falha encoberta</li> </ul>
<p><b>SUPER GRUPO TUBARÃO</b></p> <ul style="list-style-type: none"> <li>— Grupo Guatá</li> <li>— Formação Palermo - P1p</li> <li>— Formação Rio Bonito - P1rb</li> </ul>	
<p><b>Grupo Itararé</b></p> <ul style="list-style-type: none"> <li>— Grupo Itararé Indiviso - PCI</li> </ul>	
<p><b>Formação Taciba</b></p> <ul style="list-style-type: none"> <li>— Formação Taciba Indiviso - C2P1t</li> <li>— Membro Rio do Sul - C2P1rs</li> </ul>	

**REFERÊNCIAS CARTOGRÁFICAS**

**ANEEL (2019):** Subestação Existente  
**ESRI (2018):** Basemap  
**IAP (2011) e EPAGRI (2004):** Rios Principais e Massas d'água  
**IBGE (2015; 2017):** Vias, Limite Estadual, Sede Municipal e Municípios Interceptados  
**NEOENERGIA (2019):** Linha de Transmissão  
**CPRM (2014):** Geologia do Estado de Santa Catarina Escala 1:500.000  
**MINEROPAR (2005):** Folhas Geológicas: Clevelândia, Ponta Grossa e

**NOTAS**

Projeção Universal Transversa de Mercator  
 DATUM SIRGAS 2000 Zona 22S  
 Impressão em A2  
  
 Escala: 1:200.000

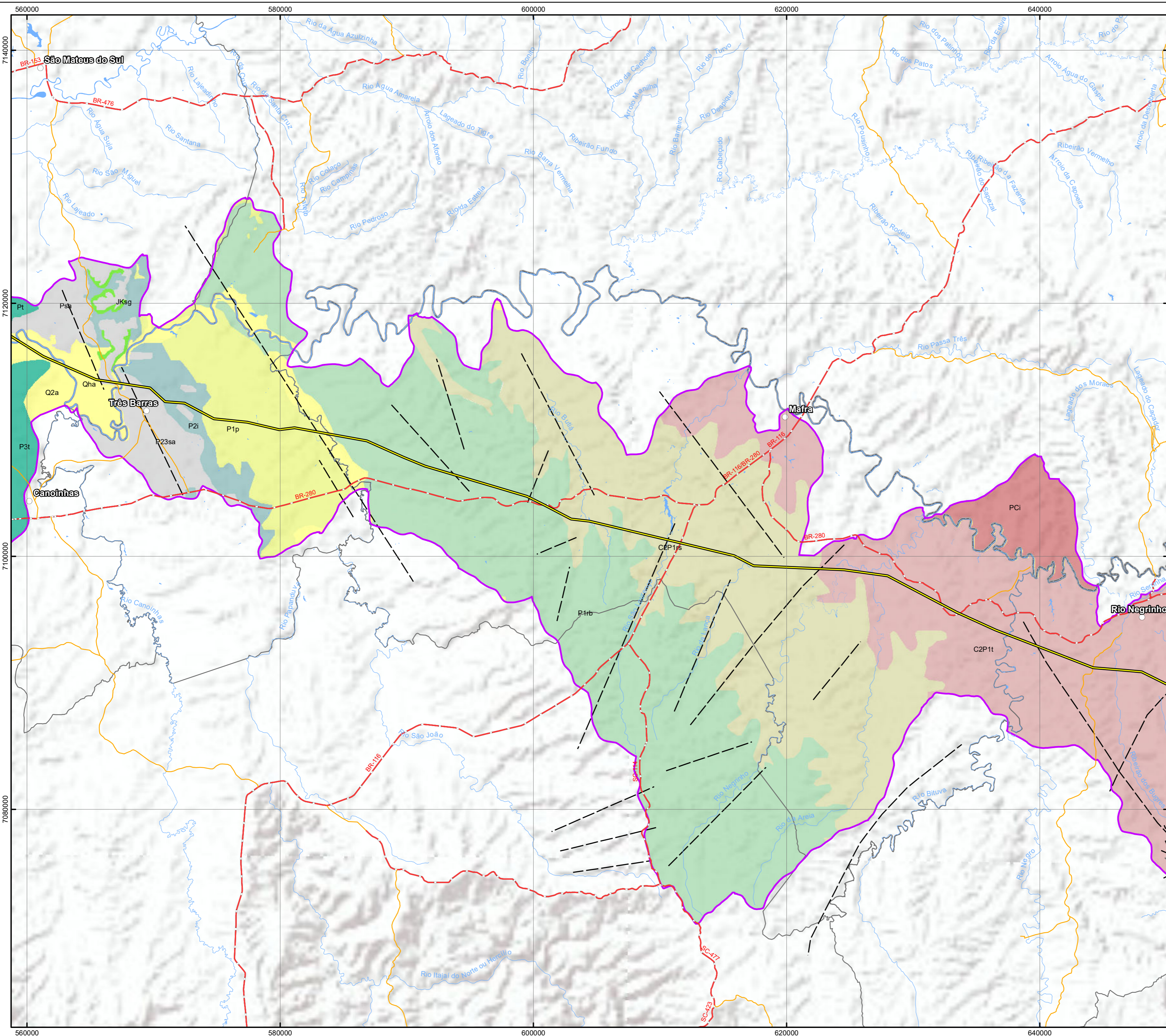


Cliente: **EKTT 11 Serviços de Transmissão de Energia Elétrica SPE S. A.**  
 Autor: Randeri Silva Neves      Data: 15/09/2019

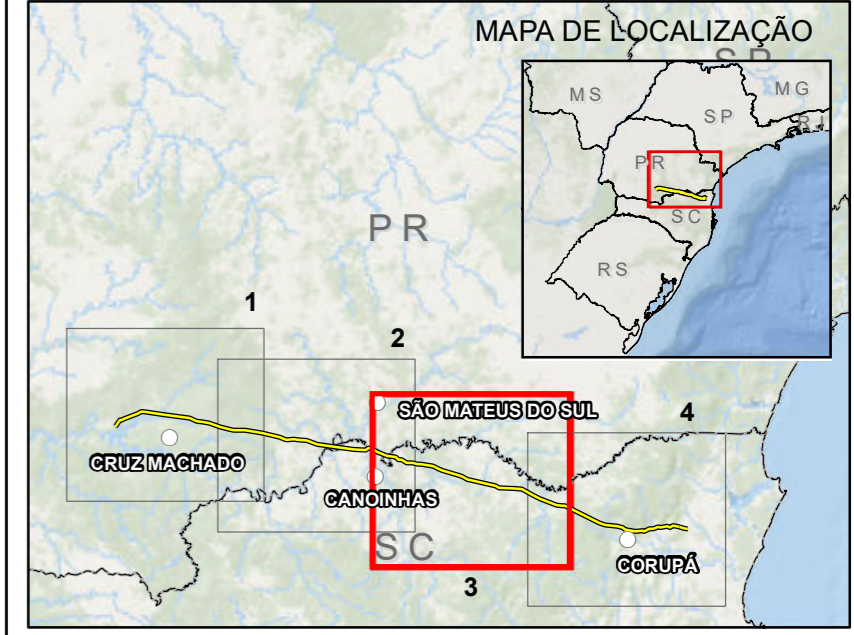
**Mapa 09 - Mapa Geológico**  
 LT 525 kV Areia - Joinville Sul

Aprovação: Guilherme Neiva R. Oliveira      Data: 16/09/2019      Folha: 2 / 4





**PLANTA CHAVE**



**CONVENÇÕES CARTOGRÁFICAS**

<ul style="list-style-type: none"> <li>○ Sede Municipal</li> <li>● SE Existente</li> <li>● SE Planejada</li> <li>— LT 525 kV Areia - Joinville Sul</li> <li>— Via Não Pavimentada</li> <li>— Via Pavimentada</li> <li>— Rios Principais</li> <li>— Massas d'água</li> <li>— Limites Municipais</li> <li>— Limite Estadual</li> <li>— Área de Estudo do Meio Físico</li> </ul>	<p><b>BACIA DE CAMPO ALEGRE</b></p> <ul style="list-style-type: none"> <li>Grupo Guaratubinha</li> <li>Litofácies de Pelito, Tufo e Ignimbrito - NP3pt</li> <li>Litofácies Riolito e Ignimbrito - NP3ari</li> <li>Formação Campo Alegre</li> <li>Litofácies de Ritmito - NP3ri</li> <li>Litofácies de Basalto - NP3βcb</li> <li>Litofácies de Traquito e Quartzo-Traquito - NP3act</li> <li>Formação Bateia</li> <li>Litofácies de arenito e siltito - NP3ba</li> <li>Litofácies de conglomerado - NP3bc</li> </ul>
<p><b>Unidades Geológicas</b></p> <ul style="list-style-type: none"> <li>Depósitos Aluvionares - Q2a</li> <li>Depósitos Colúvio-Aluvionares - Q2ca</li> </ul>	<p><b>SUÍTES INTRUSIVAS E CORPOS GRAIÓIDES</b></p> <ul style="list-style-type: none"> <li>Grupo Serra Geral - JKsg</li> <li>Grupo São Bento</li> <li>Formação Botucatu - J3K1bt</li> <li>Grupo Passa Dois</li> <li>Formação Rio do Rasto - Prr</li> <li>Formação Teresina - Pt</li> <li>Formação Serra Alta - P23sa</li> <li>Formação Itararé - P2i</li> <li>Formação Itararé</li> <li>Grupo Itararé Indiviso - PCI</li> <li>Formação Taciba</li> <li>Formação Taciba Indiviso - C2P1t</li> <li>Membro Rio do Sul - C2P1rs</li> </ul>
<p><b>SUPER GRUPO TUBARÃO</b></p> <ul style="list-style-type: none"> <li>Grupo Guatá</li> <li>Formação Palermo - P1p</li> <li>Formação Rio Bonito - P1rb</li> </ul>	<p><b>EMBASAMENTO DE SANTA CATARINA</b></p> <ul style="list-style-type: none"> <li>Complexo Granulítico de Santa Catarina</li> <li>Ortognaisses Pomerode - PP2op</li> <li>Ortognaisses Granulíticos Luis Alves - A4PP2lao</li> <li>Paragnaisses Granulíticos Luis Alves - A4PP2glap</li> </ul>
<p><b>Estruturas Geológicas</b></p> <ul style="list-style-type: none"> <li>Banda de cisalhamento</li> <li>Falha extensional (normal)</li> <li>Falha ou fratura</li> <li>Falha ou zona de cisalhamento indiscriminada</li> <li>Dique</li> <li>Falha encoberta</li> </ul>	

**REFERÊNCIAS CARTOGRÁFICAS**

<p>ANEEL (2019): Subestação Existente</p> <p>ESRI (2018): Basemap</p> <p>IAP (2011) e EPAGRI (2004): Rios Principais e Massas d'água</p> <p>IBGE (2015; 2017): Vias, Limite Estadual, Sede Municipal e</p>	<p>Municípios Interceptados</p> <p>NEOENERGIA (2019): Linha de Transmissão</p> <p>CPRM (2014): Geologia do Estado de Santa Catarina Escala 1:500.000</p> <p>MINEROPAR (2005): Folhas Geológicas: Clevelândia, Ponta Grossa e</p>
--	--

**NOTAS**

Projeção Universal Transversa de Mercator  
 DATUM SIRGAS 2000 Zona 22S  
 Impressão em A2

Escala: 1:200.000

Ciente: EKT 11 Serviços de Transmissão de Energia Elétrica SPE S. A.

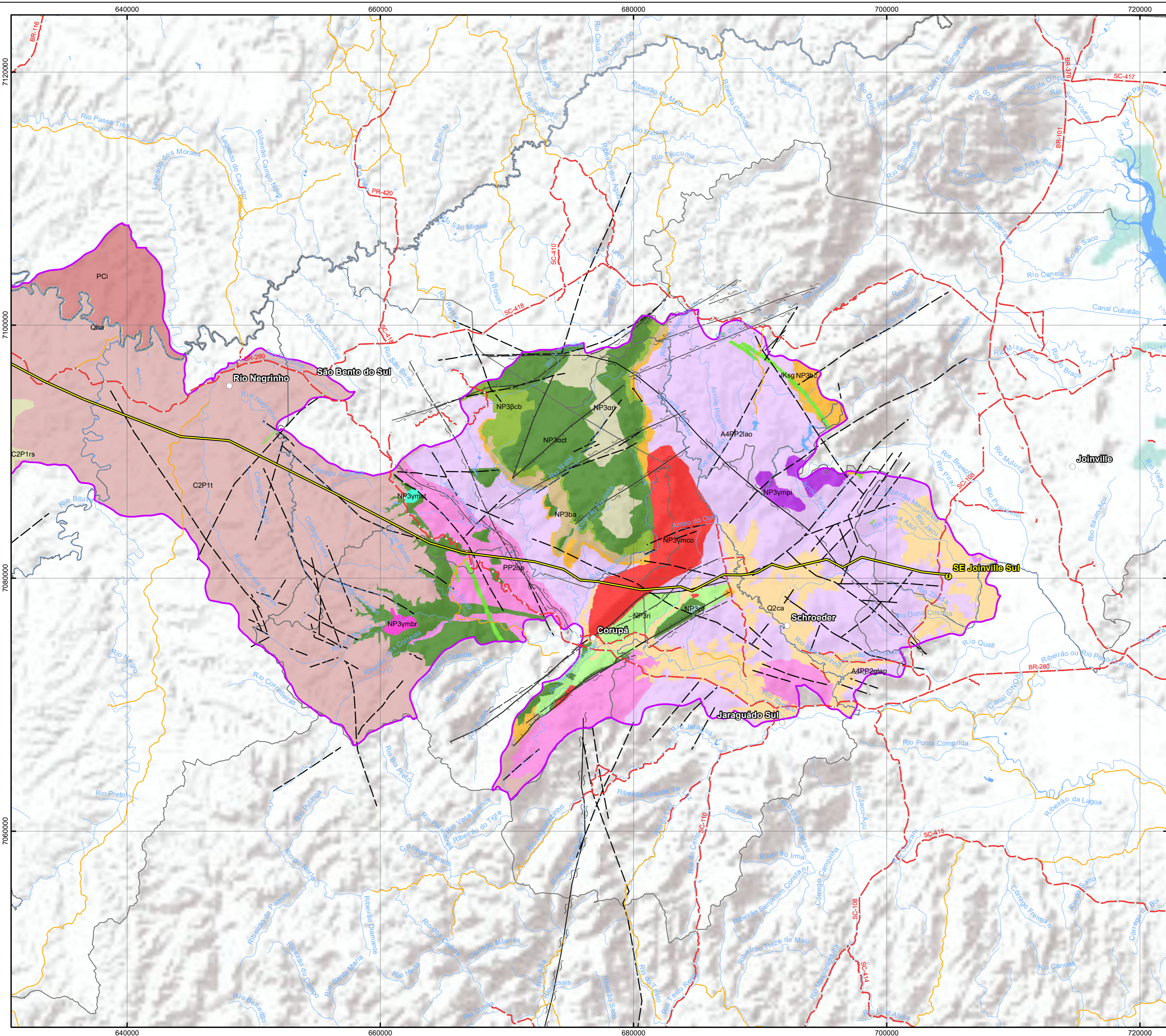
Autor: Randeri Silva Neves      Data: 15/09/2019

**Mapa 09 - Mapa Geológico**

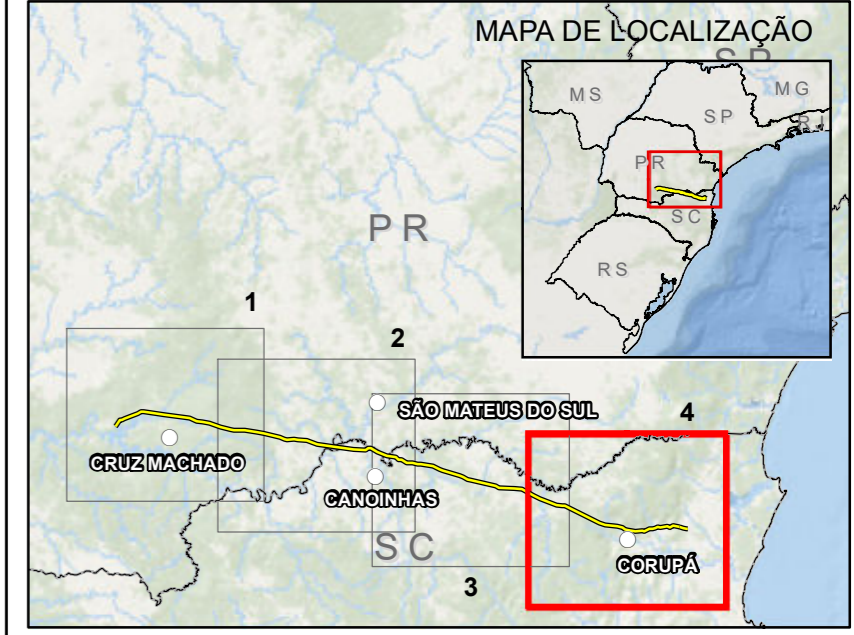
LT 525 kV Areia - Joinville Sul

Aprovação: Guilherme Neiva R. Oliveira      Data: 16/09/2019      Folha: 3 / 4





**PLANTA CHAVE**



**CONVENÇÕES CARTOGRÁFICAS**

<ul style="list-style-type: none"> <li>Sede Municipal</li> <li>SE Existente</li> <li>SE Planejada</li> <li>LT 525 kV Areia - Joinville Sul</li> <li>Via Não Pavimentada</li> <li>Via Pavimentada</li> <li>Rios Principais</li> <li>Massas d'água</li> <li>Limites Municipais</li> <li>Limite Estadual</li> <li>Área de Estudo do Meio Físico</li> </ul>	<p><b>BACIA DE CAMPO ALEGRE</b></p> <ul style="list-style-type: none"> <li>Grupo Guaratubinha</li> <li>Litofácies de Pelito, Tufo e Ignimbrito - NP3pt</li> <li>Litofácies Riolito e Ignimbrito - NP3ari</li> <li>Formação Campo Alegre</li> <li>Litofácies de Ritimito - NP3ri</li> <li>Litofácies de Basalto - NP3bcb</li> <li>Litofácies de Traquito e Quartzo-Traquito - NP3cct</li> <li>Formação Bateia</li> <li>Litofácies de arenito e siltito - NP3ba</li> <li>Litofácies de conglomerado - NP3bc</li> </ul> <p><b>BACIA DO PARANÁ</b></p> <ul style="list-style-type: none"> <li>Grupo Serra Geral - JKsg</li> <li>Formação Botucatu - J3K1bt</li> <li>Grupo Passa Dois</li> <li>Formação Rio do Rasto - Prr</li> <li>Formação Teresina - Pt</li> <li>Formação Serra Alta - P23sa</li> <li>Formação Irai - P2i</li> </ul> <p><b>SUÍTES INTRUSIVAS E CORPOS GRAIÓIDES</b></p> <ul style="list-style-type: none"> <li>Suite Serra do</li> <li>Granito Pirai - NP3ympi</li> <li>Granito Corupá - NP3ymco</li> <li>Granito Saltilho - NP3ymst</li> <li>Granito Bruaca - NP3ymbr</li> </ul> <p><b>EMBASAMENTO DE SANTA CATARINA</b></p> <ul style="list-style-type: none"> <li>Complexo Granulítico de Santa Catarina</li> <li>Ortognaisse Pomerode - PP2op</li> <li>Ortognaises Granulíticos Luis Alves - A4PP2iao</li> <li>Paragnaises Granulíticos Luis Alves - A4PP2glap</li> </ul> <p><b>SUPER GRUPO TUBARÃO</b></p> <ul style="list-style-type: none"> <li>Grupo Guatá</li> <li>Formação Palermo - P1p</li> <li>Formação Rio Bonito - P1rb</li> </ul> <p><b>Grupo Itararé</b></p> <ul style="list-style-type: none"> <li>Grupo Itararé Indiviso - PCI</li> </ul> <p><b>Formação Taciba</b></p> <ul style="list-style-type: none"> <li>Formação Taciba Indiviso - C2P1t</li> <li>Membro Rio do Sul - C2P1rs</li> </ul>	<p><b>ESTRUTURAS GEOLÓGICAS</b></p> <ul style="list-style-type: none"> <li>Banda de cisalhamento</li> <li>Falha extensional (normal)</li> <li>Falha ou fratura</li> <li>Falha ou zona de cisalhamento indiscriminada</li> <li>Dique</li> <li>Falha encoberta</li> </ul>
---	---	---

**REFERÊNCIAS CARTOGRÁFICAS**

<p><b>ANEEL (2019):</b> Subestação Existente</p> <p><b>ESRI (2018):</b> Basemap</p> <p><b>IAP (2011) e EPAGRI (2004):</b> Rios Principais e Massas d'água</p> <p><b>IBGE (2015; 2017):</b> Vias, Limite Estadual, Sede Municipal e</p>	<p>Municípios Interceptados</p> <p><b>NEOENERGIA (2019):</b> Linha de Transmissão</p> <p><b>CPRM (2014):</b> Geologia do Estado de Santa Catarina Escala 1:500.000</p> <p><b>MINEROPAR (2005):</b> Folhas Geológicas: Clevelândia, Ponta Grossa e</p>
--	---

**NOTAS**

Projeção Universal Transversa de Mercator  
DATUM SIRGAS 2000 Zona 22S  
Impressão em A2

Escala: 1:200.000

Ciente: **EKTT 11 Serviços de Transmissão de Energia Elétrica SPE S. A.**

Autor: Randeri Silva Neves      Data: 15/09/2019

**Mapa 09 - Mapa Geológico**

LT 525 kV Areia - Joinville Sul

Aprovação: Guilherme Neiva R. Oliveira      Data: 16/09/2019      Folha: 4 / 4