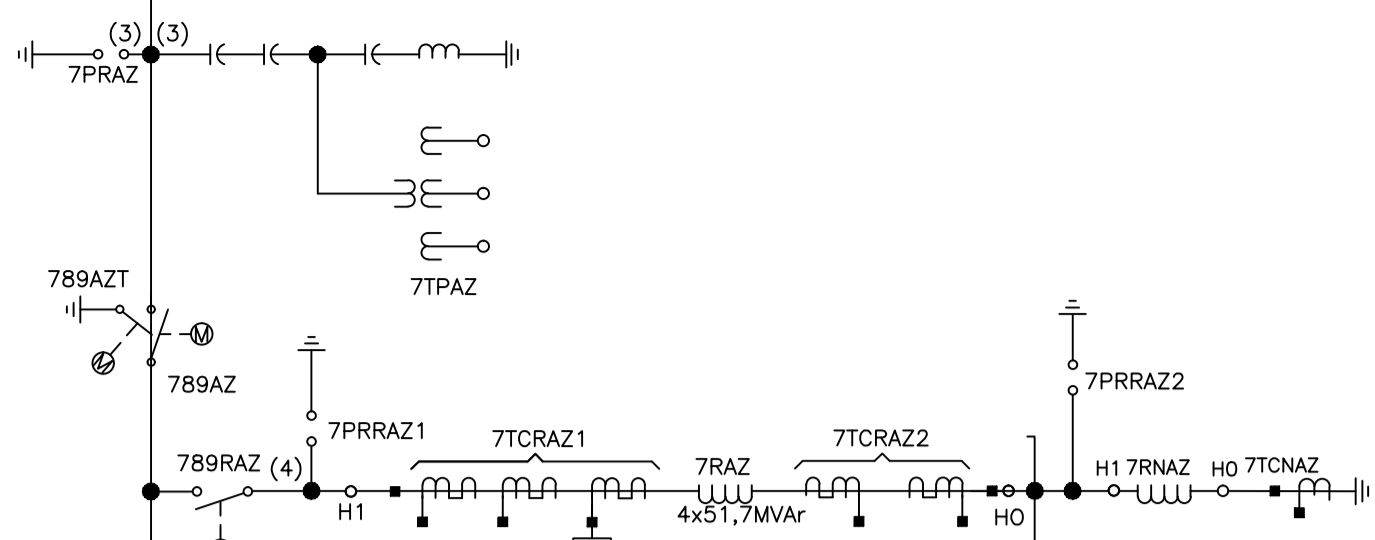


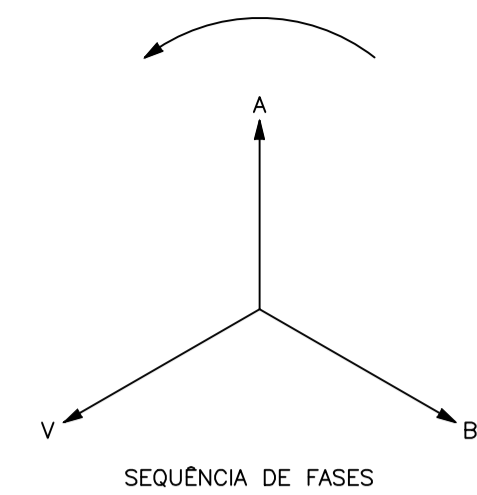
LT MILAGRES II



BARRA B - 500kV - 60HZ

BARRA A - 500kV - 60HZ

CONTINUA VÃOS FUTUROS



LEGENDA

- EQUIPAMENTOS DE ALTA TENSÃO
IDENTIFICAÇÃO:
EXEMPLO:
- 7 89 K X 1
- 7 - N° DE ORDEM (1)
 - 89 - SEÇÃO DO BAY EM QUE ESTÁ INSTALADO (X)
 - K - BAY CORRESPONDENTE (K)
 - X - IDENTIFICAÇÃO DO EQUIPAMENTO CONFORME NORMA ANSI (SECCIONADOR)
 - 1 - RELATIVO À TENSÃO (500kV)
- PR - PARA-RAIO
TC - TRANSFORMADOR DE CORRENTE
TPC - TRANSFORMADOR DE POTENCIAL CAPACITIVO
52 - DISJUNTOR
89 - SECCIONADOR
- SECCIONADOR MOTORIZADO
 - SECCIONADOR COM LÂMINA DE TERRA

NOTAS:

1 - QUANTIDADES DE EQUIPAMENTOS, QUANDO DIFERENTE DE UM (1), ESTÃO INDICADAS ENTRE PARENTÊSES.

DESENHOS DE REFERÊNCIA:

ATEXVII-SE-AC-304 - SE AÇU III
DIAGRAMA UNIFILAR SIMPLIFICADO
SETOR 230kV

N°	DATA	REVISÃO	EXECUTADO POR	APROVADO POR

ATE XVII

ATE XVII Transmissora de Energia S.A.

LEILÃO ANEEL 007/2012 - LOTE E
SUBESTAÇÕES
MILAGRES II - AÇU III



SE AÇU III
DIAGRAMA UNIFILAR SIMPLIFICADO
SETOR 500KV

ESCALA
FOLHA
REV.

PROJETO BÁSICO

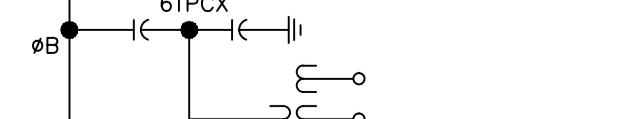
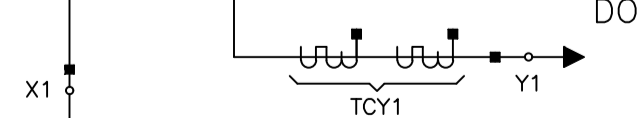
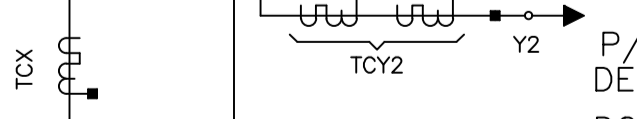
ELAB. PMT VERIF. SC APROV. ZT

RESP. TÈC. CSF N° CREA/RJ 1977101145 DATA 09/04/13

N° DOC. ATEXVII-SE-AC-302

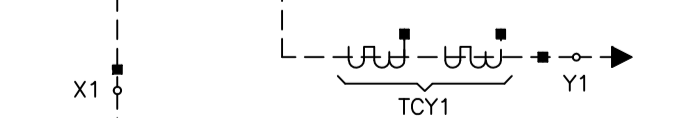
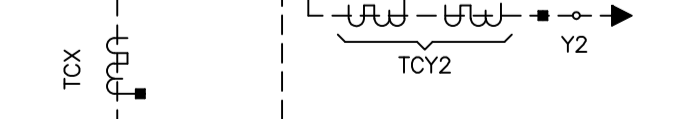
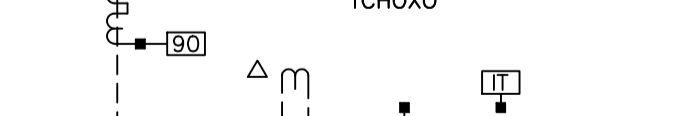
1/1
0

7ATF1
4x300MVA
500/230-13,8kV



P/ SETOR 230kV

7ATF2
FUTURO



P/ SETOR 230kV (FUTURO)

P/ CUBICULO
DE FECHAMENTO
DO TERCIÁRIO

