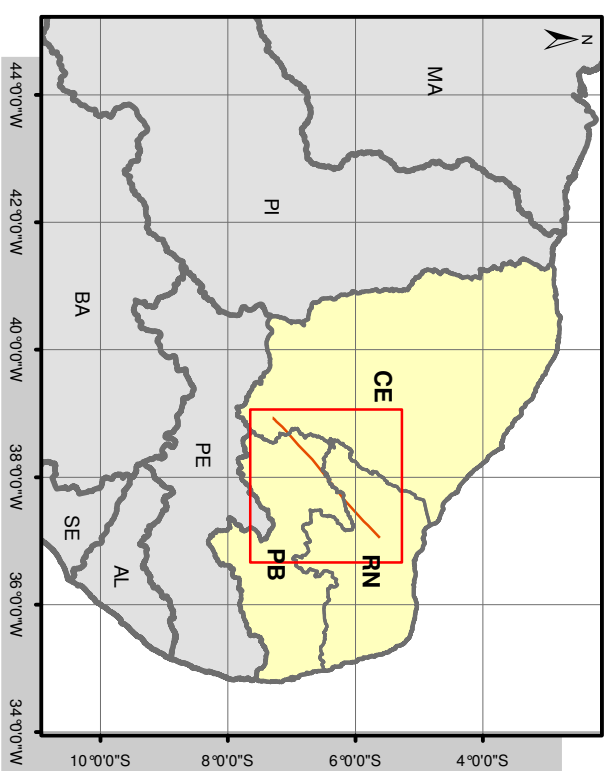
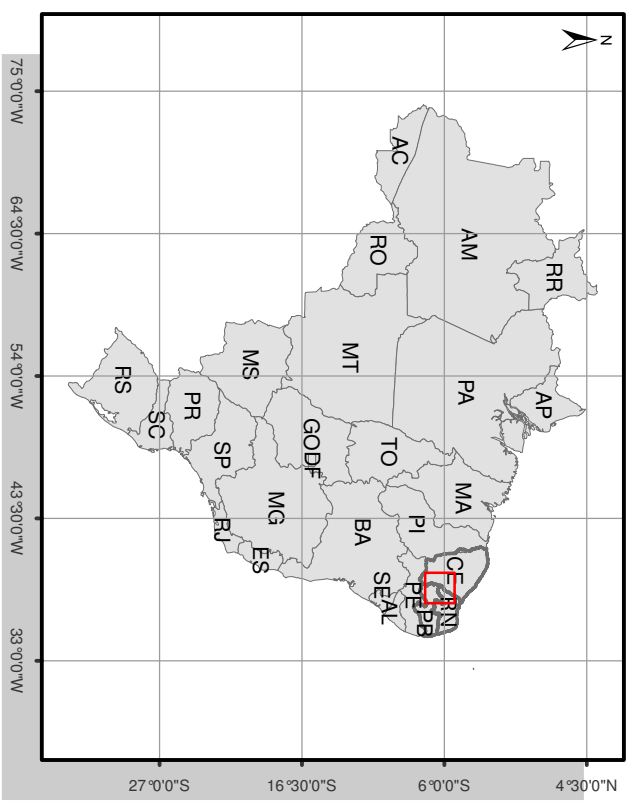


PLANTA CHAVE



CONVENÇÕES CARTOGRÁFICAS

- Sedes municipais
- Hidrografia
- Limite estadual
- Limite municipal

LEGENDA

- Nascentes
- ▲ Pontos de Transposição
- Estações Fluviométricas
- Substação
- Seccionamento
- LT 500kV Milagres II - Aqu III
- Caminho de Obras
- Bacia Hidrográfica de Contribuição
- Área de Influência Indireta dos Meios Físico e Biótico

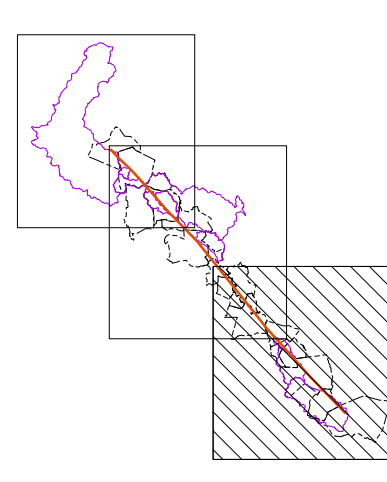
NOTAS

PROJEÇÃO UTM
DATUM SIRGAS 2000
FUSO 24

FONTE

-Mapeamento das Unidades Territoriais - IBGE, 2010
-Mapas de Recursos Hídricos - IBGE, 2002
-Hidrografia - IBGE, 2011

ARTICULAÇÃO



ESTUDO DE IMPACTO AMBIENTAL

LINHA DE TRANSMISSÃO 500 KV MILAGRES II - AQU III, SECCIONAMENTOS E SUBESTAÇÕES ASSOCIADAS

MAPA HIDROGRÁFICO

Título:		MAPA HIDROGRÁFICO	
Responsável:	Coordenador:	Elaborador:	Execução:
ENGR. ARISTOTELES JOSÉ BOURSCHEID	CREANS - 9.409	ENGR. ALFONSO RISSO	CREANS - 60.884
Vistoriador:		Aprovação:	
ENGR. AGR. NELSON SILVEIRA		ENGR. FL. ROZANE NOGUEIRA	
Data:		Data:	
AGO/2013		AGO/2013	
Data:		Data:	
AGO/2013		AGO/2013	
Desenho:		Data:	
CERBAC/030 - 58.338		AGO/2013	
Projeto:		Escala:	
ATE XVII		1:25.000	
Boursccheid		1:25.000	
Projeto:		Folha:	
01 DE 03		01	
Projeto:		Projeto:	
Projeto:		Projeto:	