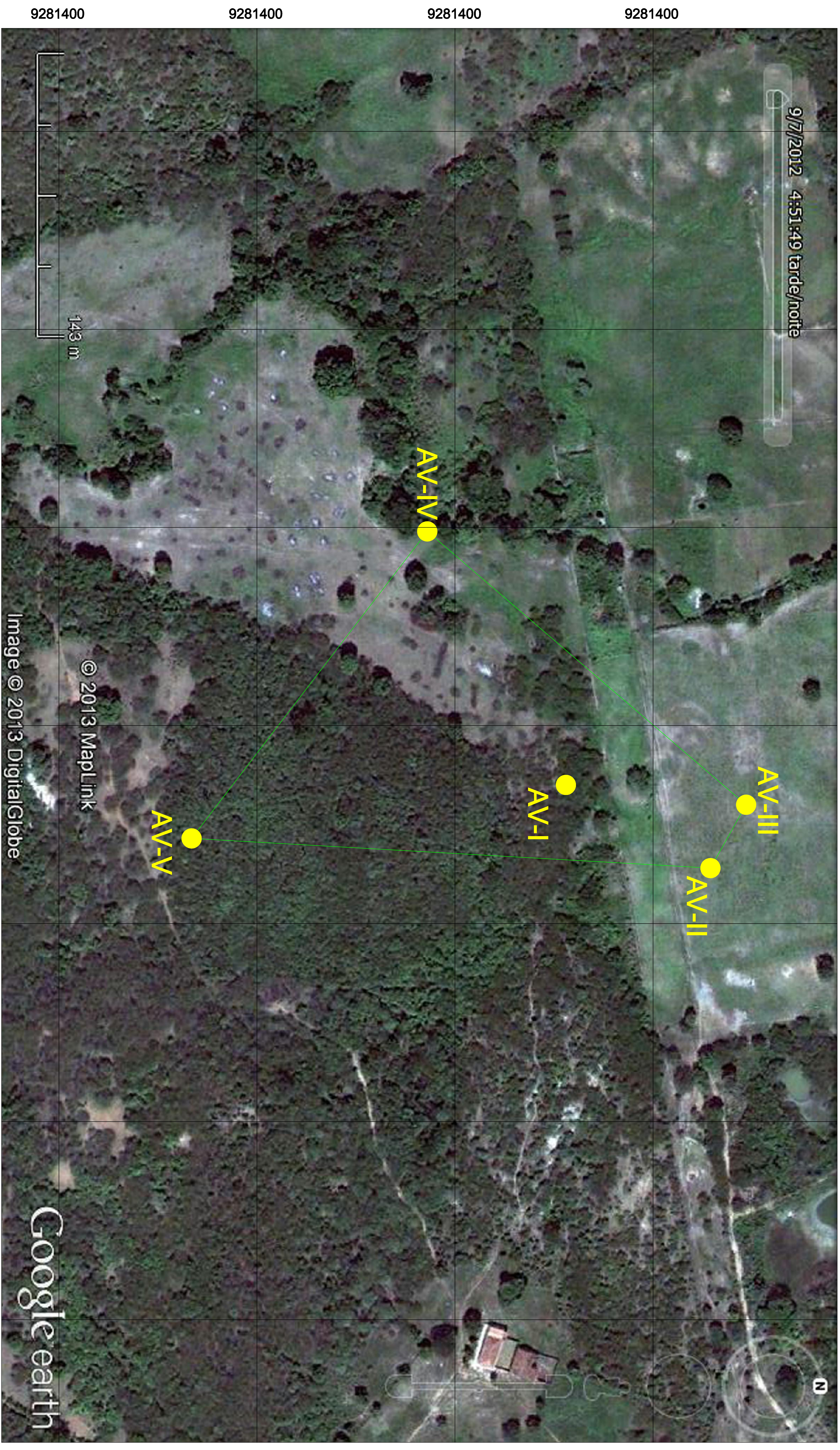


**LT Milagres II Açú III - FASE I - DIAGNÓSTICO INTERVENTIVO  
ÁREA VESTIGIAL**



PROJETO	X	Y	Z	RESERVAÇÃO
AV-1	9281400	604600	300	Área vestigial de intervenção para diagnóstico
AV-2	9281400	604600	300	Área vestigial de intervenção para diagnóstico
AV-3	9281400	604600	300	Área vestigial de intervenção para diagnóstico
AV-4	9281400	604600	300	Área vestigial de intervenção para diagnóstico
AV-5	9281400	604600	300	Área vestigial de intervenção para diagnóstico

GPS GARMIN / COORDENADAS UTM / DATUM: SAD 88

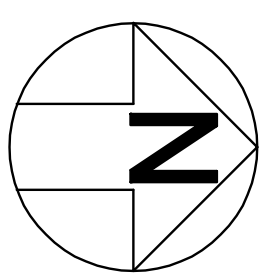


Image © 2013 DigitalGlobe

© 2013 MapLink

Google earth

**BOURSCHEID**  
ENGENHARIA E MEIO AMBIENTE S.A.