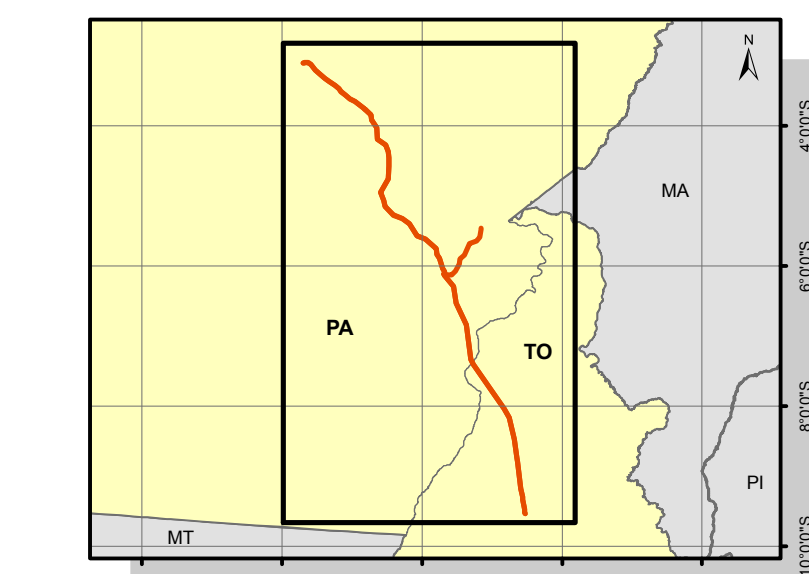
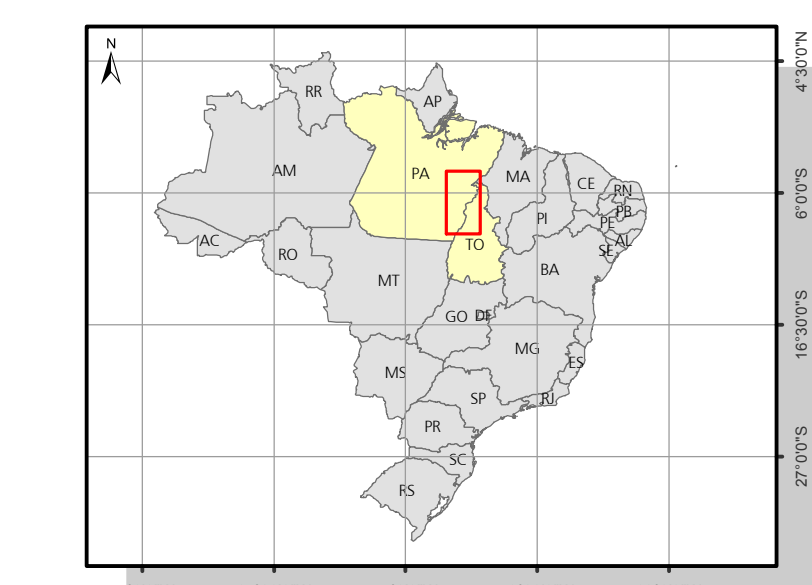


Planta Chave



Convenções Cartográficas

- Limite estadual
- Limite municipal

Legenda

- Linha de Transmissão
- Área de Influência Direta dos Meios Físico e Biótico
- Área de Influência Indireta dos Meios Físico e Biótico
- Canteiro de Obras
- Subestação

Pontos Notáveis

- Caverna
- Estrada
- Ferrovia
- Área de Fluxo de Espécies de Avifauna
- Fragmento florestal
- Hidrografia
- Ocupação humana
- Serra

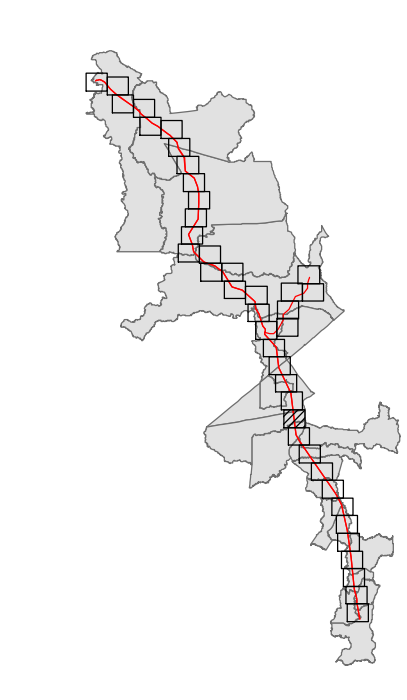
Fontes

- Mapeamento das Unidades Territoriais - IBGE, 2010
- Caminhamento Espeleológico - Bourscheid, 2014
- Altimetragem de Fátima - Bourscheid, 2014
- Satélite: Resourcesat-1, Sensor IRS-3, 2010/2013, composição RGB543;
- Resolução espacial: 23,5m;
- Resolução espectral:
- Banda 5: 1.550 - 1.700nm
- Banda 4: 770 - 860nm
- Banda 3: 620 - 680nm

Notas

Projeção: UTM
Datum: SIRGAS 2000
Fuso: 22 M

Articulação



Estudo de Impacto Ambiental

Linhas de Transmissão (LT) 500 kV Xingu-Parauapebas C1 e C2;
LT 500 kV Parauapebas-Miracema C1 e C2;
LT 500 kV Parauapebas-Itacaiúnas e Subestações Associadas.

Mapa de Pontos Notáveis

Responsável	Conselho	Equipe Projeto	Execução
Eng. Aristoteles José Bourscheid	CREARS - 9.609	Equipe Projeto	Execução
Eng. Fl. Roane Nequeira	CREARS - 98.347		
Eng.º Ag.º Nelson Jorge Esquivel Sávia	CREARS - 67.895	Data:	Agosto/2014
Eng.º Fl. Mateus Sabali Sobal	CREARS - 200.231	Data:	Agosto/2014
Desenho:	CREARS - 158.005	Data:	Agosto/2014

