

Convenções Cartográficas

- Limite estadual
- Limite municipal

Legenda

- Linha de Transmissão
- Área de Influência Direta dos Meios Físico e Biótico
- Área de Influência Indireta dos Meios Físico e Biótico
- Canteiro de Obras
- Subestação

- Pontos Notáveis
- Caverna
 - Estrada
 - Ferrovia
 - Área de Fluxo de Espécies de Avifauna
 - Fragmento florestal
 - Hidrografia
 - Ocupação humana
 - Serra

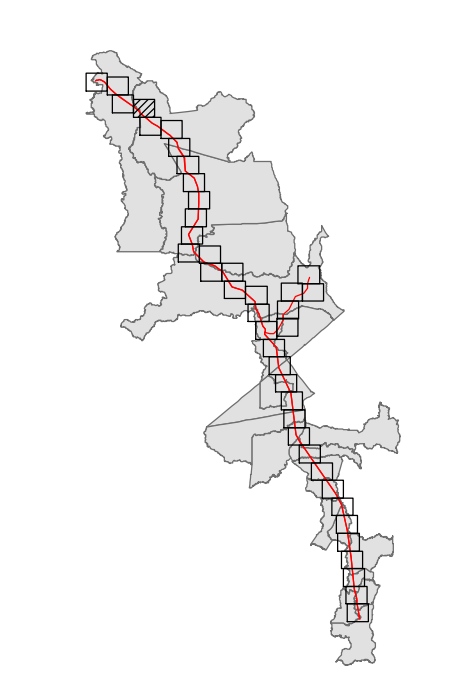
Fontes

- Mapeamento das Unidades Territoriais - IBGE, 2010
- Caminhamento Espeleológico - Bourscheid, 2014
- Amostragem de Fauna - Bourscheid, 2014
- Satélite: Resourcesat-1, Sensor IRS-3, 2010/2013, composição RGB543;
- Resolução espacial: 23,5m;
- Resolução espectral:
 - Banda 5: 1.550 - 1.700nm
 - Banda 4: 770 - 860nm
 - Banda 3: 620 - 680nm

Notas

Projeção: UTM
 Datum: SIRGAS 2000
 Fuso: 22 M

Articulação



Estudo de Impacto Ambiental

Linhas de Transmissão (LT) 500 kV Xingu-Parauapebas C1 e C2;
 LT 500 kV Parauapebas-Miracema C1 e C2;
 LT 500 kV Parauapebas-Itacaiunas e Subestações Associadas.

Mapa de Pontos Notáveis			 <small>ATE XXI Tratamento de Energia S.A.</small> <small>BOURSCHEID</small>
Responsável	Conselho	Equipe Projeto	
Eng.º Aristoteles José Bourscheid	CREAMS - 9.609	Execução	 <small>0 10 20 30 40 50 m</small>
Eng.º R. Roane Nogueira	CREAMS - 98.347	Execução	
Verificação	CREAMS - 67.895	Data:	 <small>0 10 20 30 40 50 m</small>
Eng.º Agn. Nelson Jorge Esquivel Sáez	CREAMS - 200.231	Data:	<small>04/06/41</small>
Eng.º R. Mateus Sabelli Sobal	CREAMS - 158.005	Data:	<small>00</small>
Desenho:	CREAMS - 158.005	Data:	<small>00</small>
An. Prog. Amb. José Augusto Spazzoli Fasani	CREAMS - 158.005	Data:	<small>00</small>