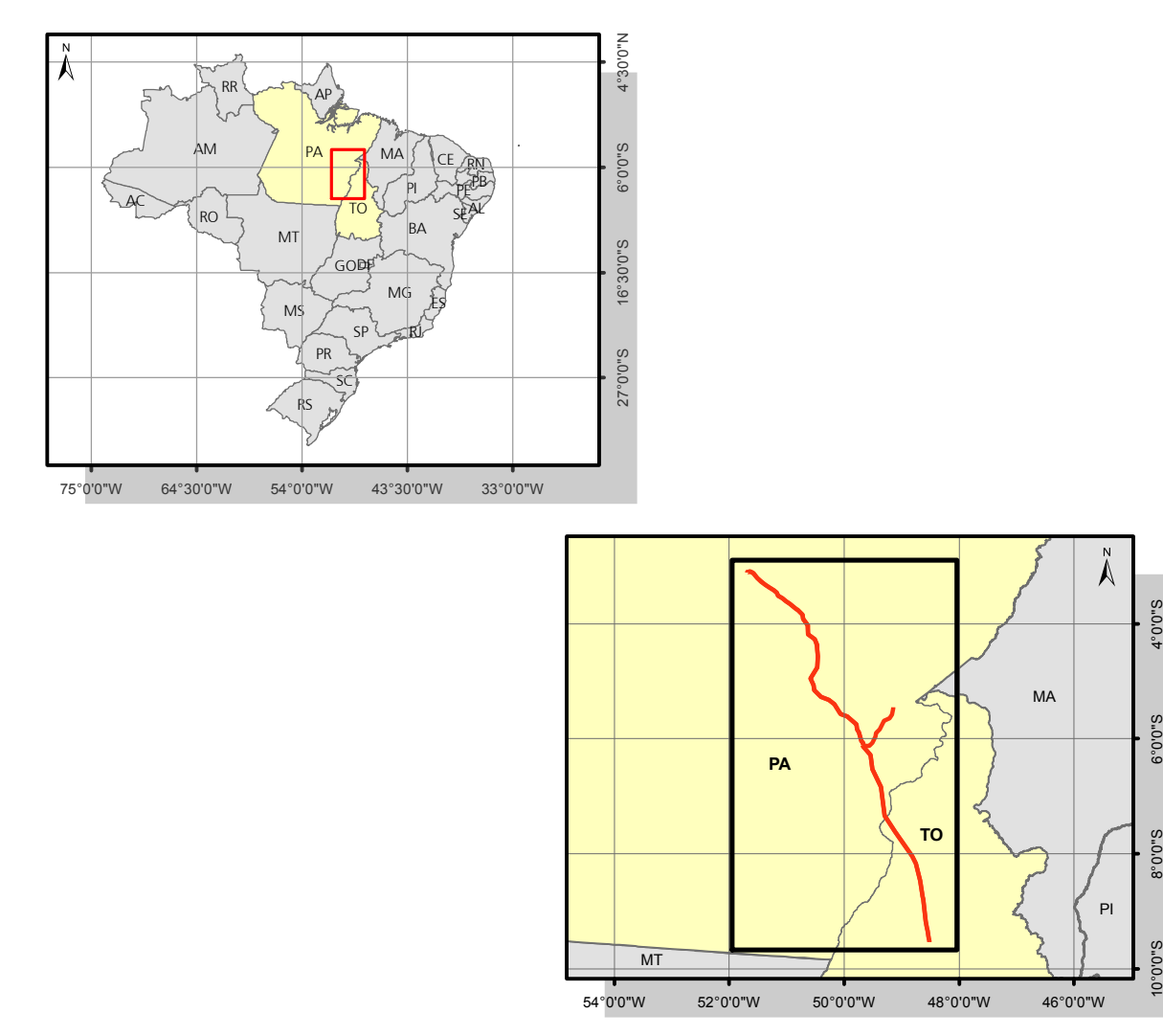


Planta Chave



Convenções Cartográficas

- Sedes Municipais
- Limite estadual
- Limite municipal

Legenda

- Linha de Transmissão
 - Área de Influência Direta do Meio Físico e Biótico
 - Área de Influência Indireta do Meio Físico e Biótico
 - Caminho de Obras
 - Subestação
- Declividade
- Plano (0 a 3%)
 - Suave Ondulado (3 a 8%)
 - Ondulado (8 a 20%)
 - Forte Ondulado (20 a 45%)
 - Montanhoso (45 a 75%)
 - Escarpado (> 75%)

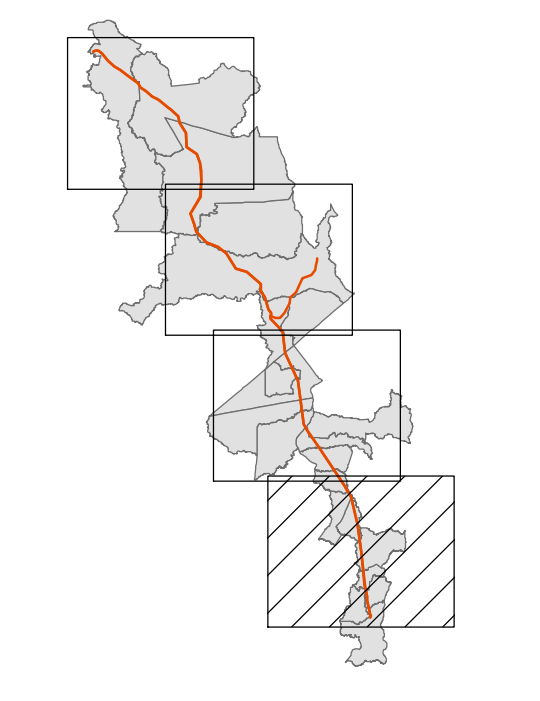
Fontes

- Mapeamento das Unidades Territoriais - IBGE, 2010.
 - CPM - Serviço Geológico do Brasil. Mapa de Declividade em Percentual do Relevo Brasileiro, 2013.
 - WEBER, E.; HASSENACK, H.; FERREIRA, C. J. S. 2004. Adaptação do modelo digital de elevação do SRTM para o sistema de referência oficial brasileiro e recorte por unidade de federação. Porto Alegre, UFRGS, Centro de Ecologia. ISBN 978-85-638-43-02-9. Disponível em <http://www.ecologia.ufrgs.br/lafage>. Acessado em 07/03/2014.

Notas

Projeção: UTM
 Datum: SIRGAS 2000
 Fuso: 22L

Articulação



Estudo de Impacto Ambiental

Linhas de Transmissão (LT) 500 kV Xingu-Parauapebas C1 e C2;
 LT 500 kV Parauapebas-Miracema C1 e C2;
 LT 500 kV Parauapebas-Itacaiúna e Subestações Associadas.

Mapa de Declividade				ATE XXI ATE de Transmissão de Energia S.A.
Responsável:	Consultor:	Etapa Projeto:	Execução:	
Eng.º Antônio José Bourscheid	CREARS - 9.409			
Eng.º Agr.º Nelson Jorge Espinosa	CREARS - 67.895			
Verificação:	CREARS - 200.231	Data:	Apr/2014	Título:
Eng.º H. Marcos Sabadi Schuh				1:250.000
Aprovação:	CREARS - 98.347	Data:	Apr/2014	Hoja:
Eng.º H. Rozane Nogueira				04 de 04
Desenho:	CREARS - 158.605	Data:	Apr/2014	Escala:
Ar.º Proj.º Arb.º José Augusto Spezza Frazini				00