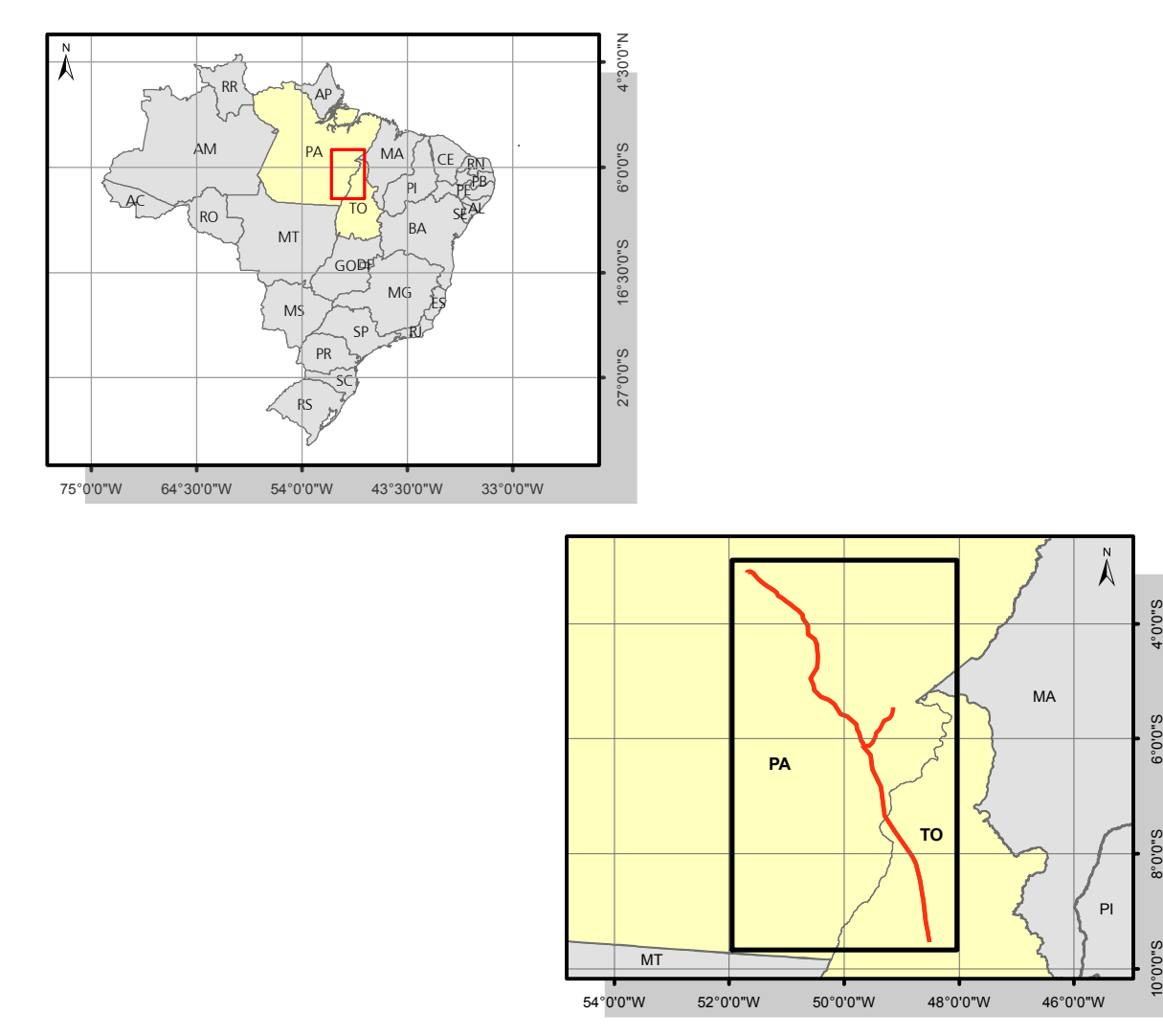


Planta Chave



Convenções Cartográficas

- Sedes Municipais
- ▭ Limite estadual
- ▭ Limite municipal
- Hidrografia

Legenda

- Linha de Transmissão
  - ▭ Área de Influência Direta do Meio Físico e Biótico
  - ▭ Área de Influência Indireta do Meio Físico e Biótico
  - ▭ Canteiro de Obras
  - ▭ Subestação
- Altimetria (m)
- Máximo : 729
  - Mínimo : 2

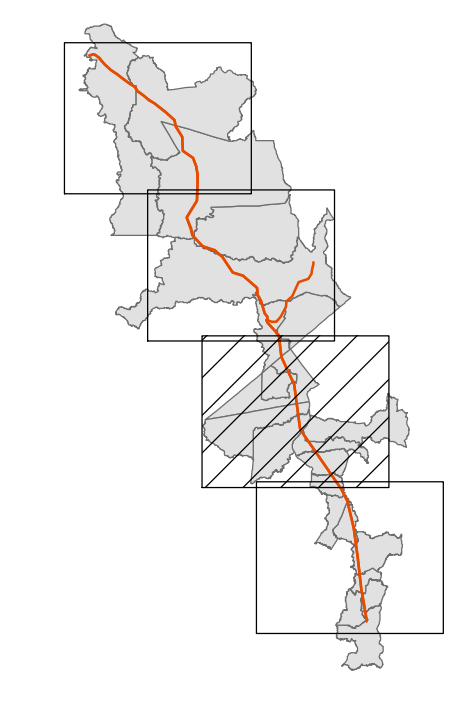
Fontes

- Mapeamento das Unidades Territoriais - IBGE, 2010.  
 - Hidrografia - IBGE, 2009.  
 - WEBER, E.; HASZMACK, H.; FERREIRA, C.J.S. 2004. Adaptação do modelo digital de elevação do SRTM para o sistema de referência oficial brasileiro e recorte por unidade da federação. Porto Alegre, UFRGS Centro de Ecologia. ISBN 978-85-63843-02-9. Disponível em <http://www.ecologia.ufrgs.br/laego/>. Acesso em 07/03/2014.

Notes

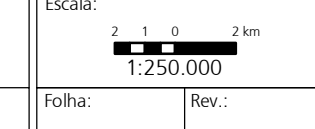
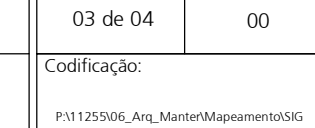
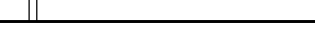
Projeção: UTM  
 Datum: SIRGAS 2000  
 Fuso: 22 N

Articulação



Estudo de Impacto Ambiental

Linhas de Transmissão (LT) 500 kV Xingu-Parauapebas C1 e C2;  
 LT 500 kV Parauapebas-Miracema C1 e C2;  
 LT 500 kV Parauapebas-Itacaiúns e Subestações Associadas.

Mapa Altimétrico			ATE XXI ATE de Transmissão de Energia S.A.
Responsável:	Consultor:	Escala Projeto:	
Eng.º Arnóldes Joel Bourscheid	CREARS - 9.409	Execução	
Revisão:	CREARS - 67.895		
Eng.º Agr.º Nelson Jorge Espinosa Sliwa	CREARS - 200.231	Data: Ago/2014	
Aprovação:	CREARS - 98.347	Data: Ago/2014	
Eng.º R.º Ruzane Nogueira	CREARS - 158.605	Data: Ago/2014	
Desenho:	CREARS - 158.605	Data: Ago/2014	
Ar.º Proj.º Arb.º José Augusto Spizzo Frazini			