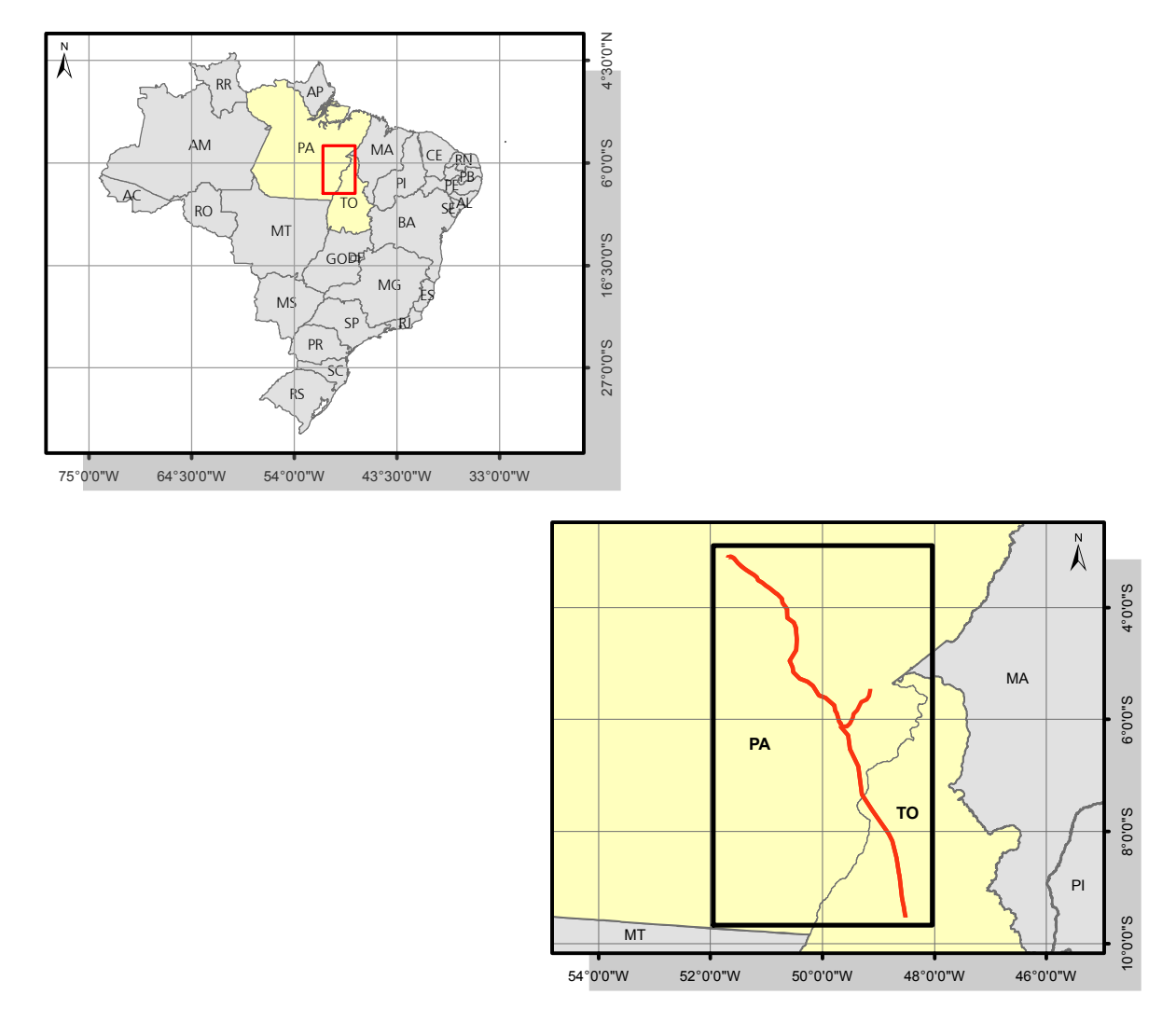


Planta Chave



Convenções Cartográficas

- Sedes Municipais
- ▭ Limite estadual
- ▭ Limite municipal
- Hidrografia

Legenda

- Linha de Transmissão
 - ▭ Área de Influência Indireta dos Meios Físico e Biótico
 - Canteiro de Obras
 - Subestação
- Estruturas Geológicas**
- - - Falha ou fratura
 - Falha ou zona de cisalhamento compressional
 - Falha ou zona de cisalhamento encoberta
 - Falha ou zona de cisalhamento extensional
 - Falha ou zona de cisalhamento indiscriminada
 - Falha ou zona de cisalhamento transcorrente sinistral
 - Falha ou zona de cisalhamento transposicional dextral
 - Falha ou zona de cisalhamento transposicional sinistral
- Unidades Geológicas**
- Depósitos Aluvionares Recentes (Q2a)
 - Crosta Lateralítica Imatura (N13b)
 - Grupo Itapeuru (K12b)
 - Formação Rio das Barreiras (K24b)
 - Formação Alter do Chão (K2E1ac)
 - Grupo Canindé (D2c)
 - Grupo Trombetas (O3D1t)
 - Complexo Serra do Tapa (NP2st)
 - Complexo Máfico-ultramáfico Quatipuru (NP2ug)
 - Formação Xambúia (NP4)
 - Formação Couro Magalhães (NPr1)
 - Granodiorito Belo Monte (PP2_gamma_lm)
 - Sítio Intrusiva João Jorge (PP2_gamma_j)
 - Complexo Bacajá (PP2b)
 - Gabro Santa Inês (PP_delta_s1)
 - Granito Serra do Rabo (A4y2sr)
 - Complexo Colméia (A3co)
 - Grupo Rio Novo (A4ro)
 - Granulito Novolândia (A4PP1mv)
 - Complexo Cajazeiras (A3ca)
 - Complexo Xingu (A3xo)
 - Ortognaisse Paçá (A4pa)
 - Complexo Aruanã (A4ar)

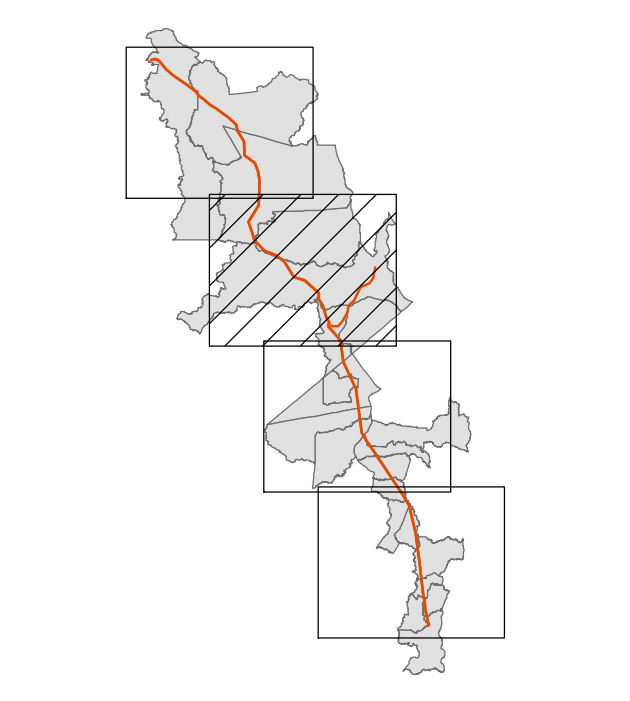
Fontes

- Mapeamento das Unidades Territoriais - IBGE, 2010.
- Sedes Municipais - IBGE, 2013.
- Carta Geológica ao Milionésimo - CPRM, 2004.
- Hidrografia conforme Carta Geológica ao Milionésimo - CPRM, 2004.
- Levantamento de Campo - Bourscheid, 2014.

Notas

Projeção: UTM
Datum: SIRGAS 2000
Fuso: 22 W

Articulação



Estudo de Impacto Ambiental

**Linhas de Transmissão (LT) 500 kV Xingu-Parauapebas C1 e C2;
LT 500 kV Parauapebas-Miracema C1 e C2;
LT 500 kV Parauapebas-Itacaiunas e Subestações Associadas.**

| Mapa Geológico | | | ATE XXI ATE de Transmissão de Energia S.A. |
|--|-------------------------------------|----------------|---|
| Responsável: | Consultor: | Etapa Projeto: | |
| Eng.º Antônio José Bourscheid | CREARS - 9.409 | Execução | |
| Eng.º Fernando Galvão Klein Eng.º Edson Koester | CREARS - 199.099 CREARS - 78.362 | | |
| Eng.º Agr.º Nelson Jorge Espinet Sileira | CREARS - 62.895 | Data: Ago/2014 | |
| Eng.º R. Ruzene Nogueira | CREARS - 98.347 | Data: Ago/2014 | |
| Desenho: | CREARS - 158.605 | Data: Ago/2014 | Escala: 1:250.000 Folha: 02 de 04 COB/CI/CA: 00 |
| At. Proj. Amb. José Augusto Spezza Favari | | | 111.00004_04_MiracemaParauapebas |