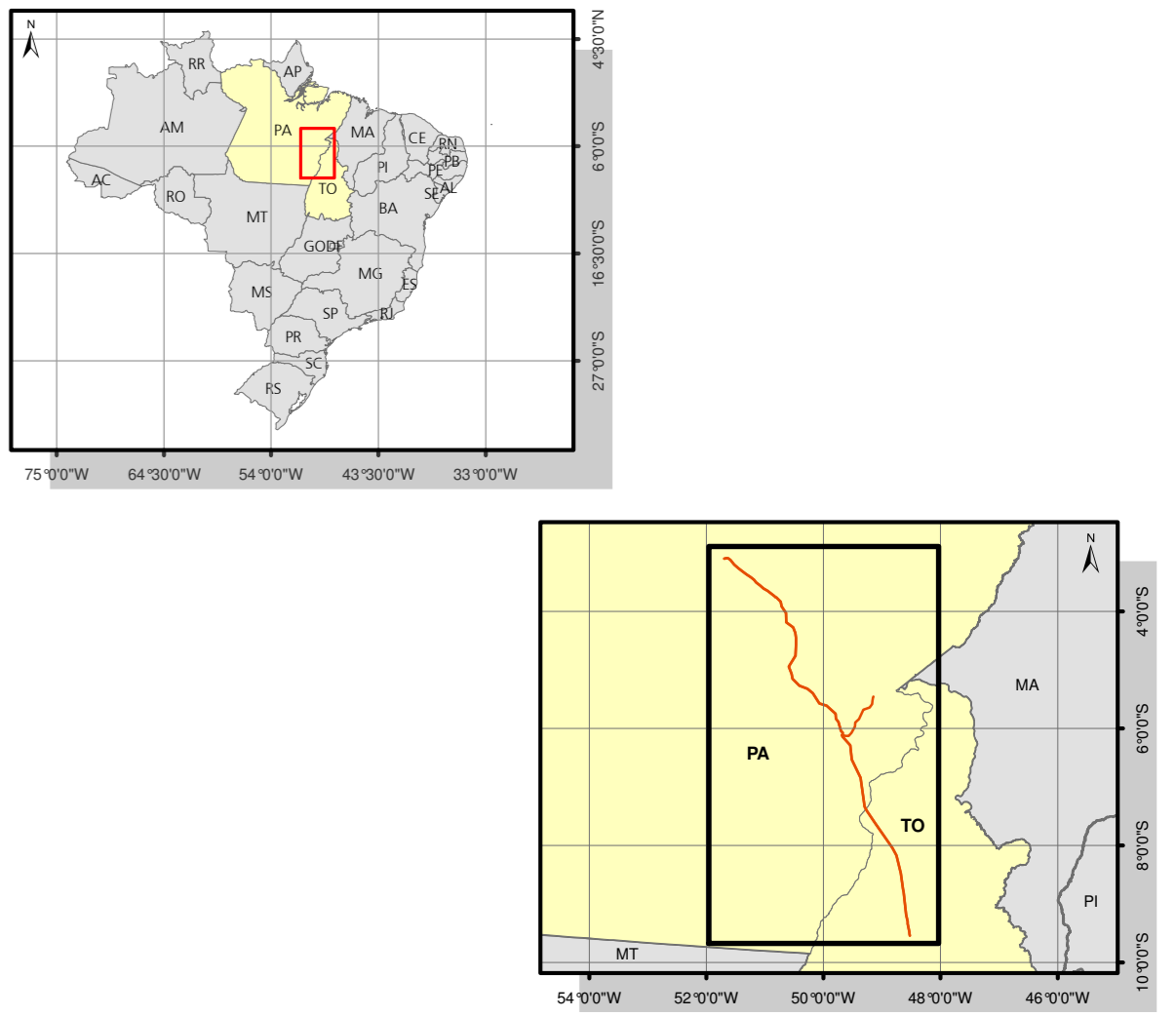


Planta Chave



Convenções Cartográficas

- Sedes Municipais
- Nascentes
- Hidrografia
- Corpos d'água
- ▭ Limite estadual
- ▭ Limite municipal

Legenda

- Estações Pluviométricas
- ▲ Estações Fluviométricas
- Linha de Transmissão
- ▭ Área de Influência dos Meios Físico e Biótico
- ▭ Canteiro de Obras
- ▭ Subestação
- ▨ Áreas Potenciais a Alagamentos
- ▭ Bacias de Contribuição Transpostas pela Linha de Transmissão
- ▭ Sub-bacias
- ▭ Bacia do Amazonas
- ▭ Bacia do Araguaia - Tocantins

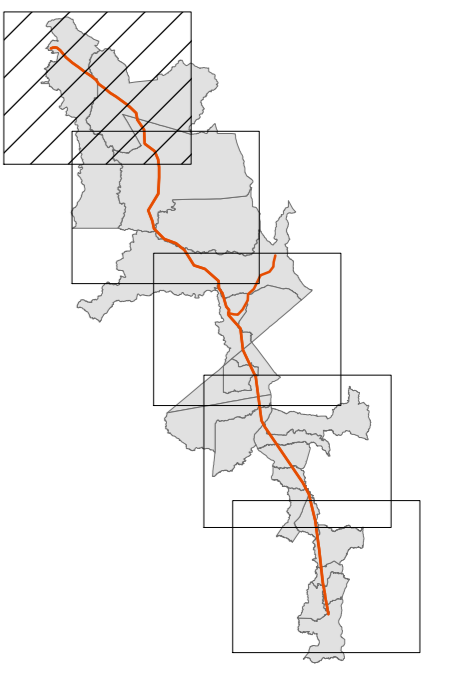
Fontes

- Mapeamento das Unidades Territoriais - IBGE, 2010.  
 - Sedes Municipais - IBGE, 2013.  
 - Hidrografia - IBGE, 2009.  
 - Corpos d'água - IBGE, 2009.  
 - Mapas de Uso, Ocupação e Cobertura do Solo, Bourscheid, 2014.  
 - Bacias Hidrográficas - ANA, 2006.  
 - Bacias de Contribuição Transpostas pela Linha de Transmissão - Bourscheid, 2014.  
 - Estações Fluviométricas, Estações Pluviométricas - ANA, 2010.

Notas

Projeção: UTM  
 Datum: SIRGAS 2000  
 Fuso: 22 N

Articulação



Estudo de Impacto Ambiental

Linhas de Transmissão (LT) 500 kV Xingu-Parauapebas C1 e C2;  
 LT 500 kV Parauapebas-Miracema C1 e C2;  
 LT 500 kV Parauapebas-Itacaiúnas e Subestações Associadas.

Mapa Hidrográfico			ATE XXI Ativ. de Transmissão de Energia S.A.
Responsável	Consultor	Etapa Projeto	
Eng. Anselmo José Bourscheid	CREARS - 9.409	Execução	
Eng. João Ernesto Sanchez Oliveira			
Verificação	CREARS - 67.895	Data: 04/2014	
Eng. Agr. Nelson Jorge Escorial Sáez	CREARS - 98.342	Data: 01 de 05	
Eng. El. Ruzane Nogueira	CREARS - 158.005	Data: 04/2014	
Desenho			
Ar. Proj. Amb. José Augusto Spazzoli Levari			