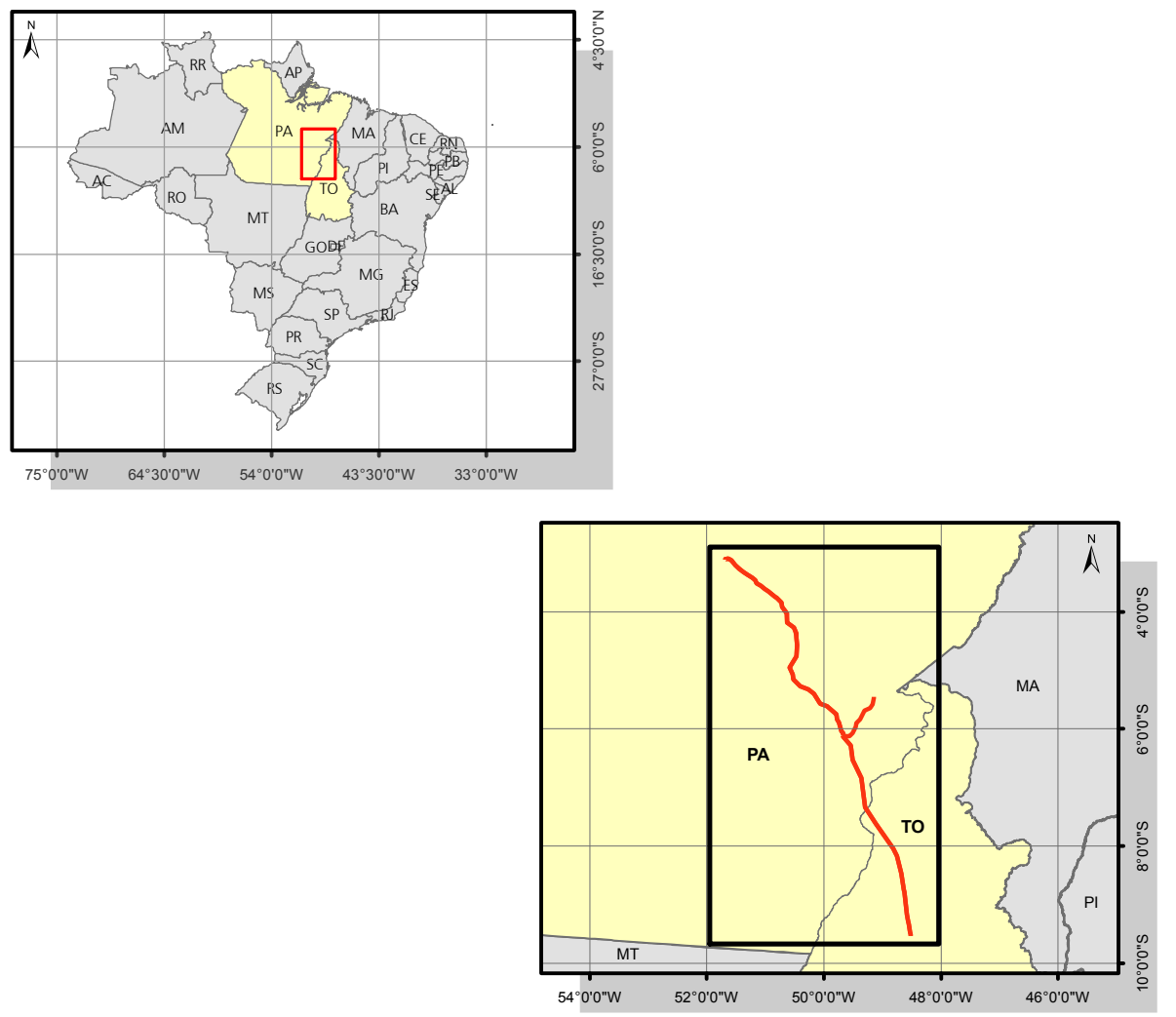


Planta Chave



Convenções Cartográficas

- Hidrografia
- Limite estadual
- Limite municipal
- Área Urbana

Legenda

- Linha de Transmissão
 - Área de Influência Direta do Meio Socioeconômico
 - Carretero de Obras
 - Subestação
- Terras Indígenas
- Terras Indígenas em Estudo
 - Terras Indígenas Regularizadas
 - Terras Indígenas Declaradas
 - Terras Indígenas Delimitadas

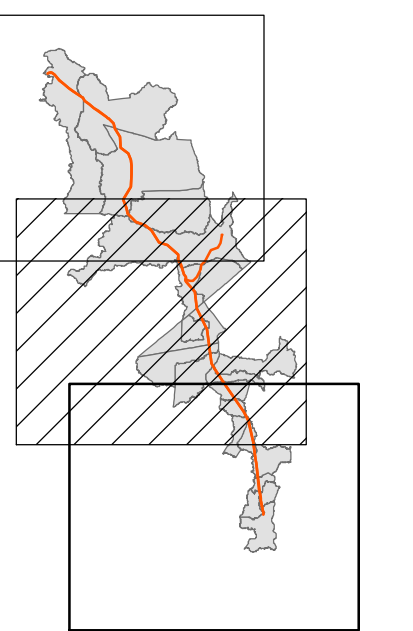
Fontes

-Mapeamento das Unidades Territoriais - IBGE, 2010.
 -Áreas Urbanas - Setores Censitários, IBGE, 2010.
 -Terras Indígenas - FUNAI, 2013.
 -Hidrografia - IBGE, 2009.

Notas

Projeção: UTM
 Datum: SIRGAS 2000
 Fuso: 22 W

Articulação



Estudo de Impacto Ambiental

Linhas de Transmissão (LT) 500 kV Xingó-Parauapebas C1 e C2;
 LT 500 kV Parauapebas-Miracema C1 e C2;
 LT 500 kV Parauapebas-Itacaiúnas e Subestações Associadas.

Mapa das Terras Indígenas			ATE XXI AT de Transmissão de Energia S.A.
Responsável:	Consultor:	Escala Projeto:	
Eng.º Aristóteles José Bourscheid	CREARS - 9.409	Execução	
Arquiteta Renata Rauter			
Verificação: Eng.º Agr. Nelson Jorge Espinal Siqueira	CREARS - 62.895	Data: Ago/2014	
Aprovação: Eng.º R. Rezende Nogueira	CREARS - 98.342	Data: Ago/2014	
Desenho: An. Pro.º Arb. José Augusto Spezza Favani	CREARS - 158.055	Data: Ago/2014	
<p>Título: Mapa das Terras Indígenas</p> <p>Projeto: 1:500.000</p> <p>Folha: 02 de 03</p> <p>Scale: 1:500.000</p>			