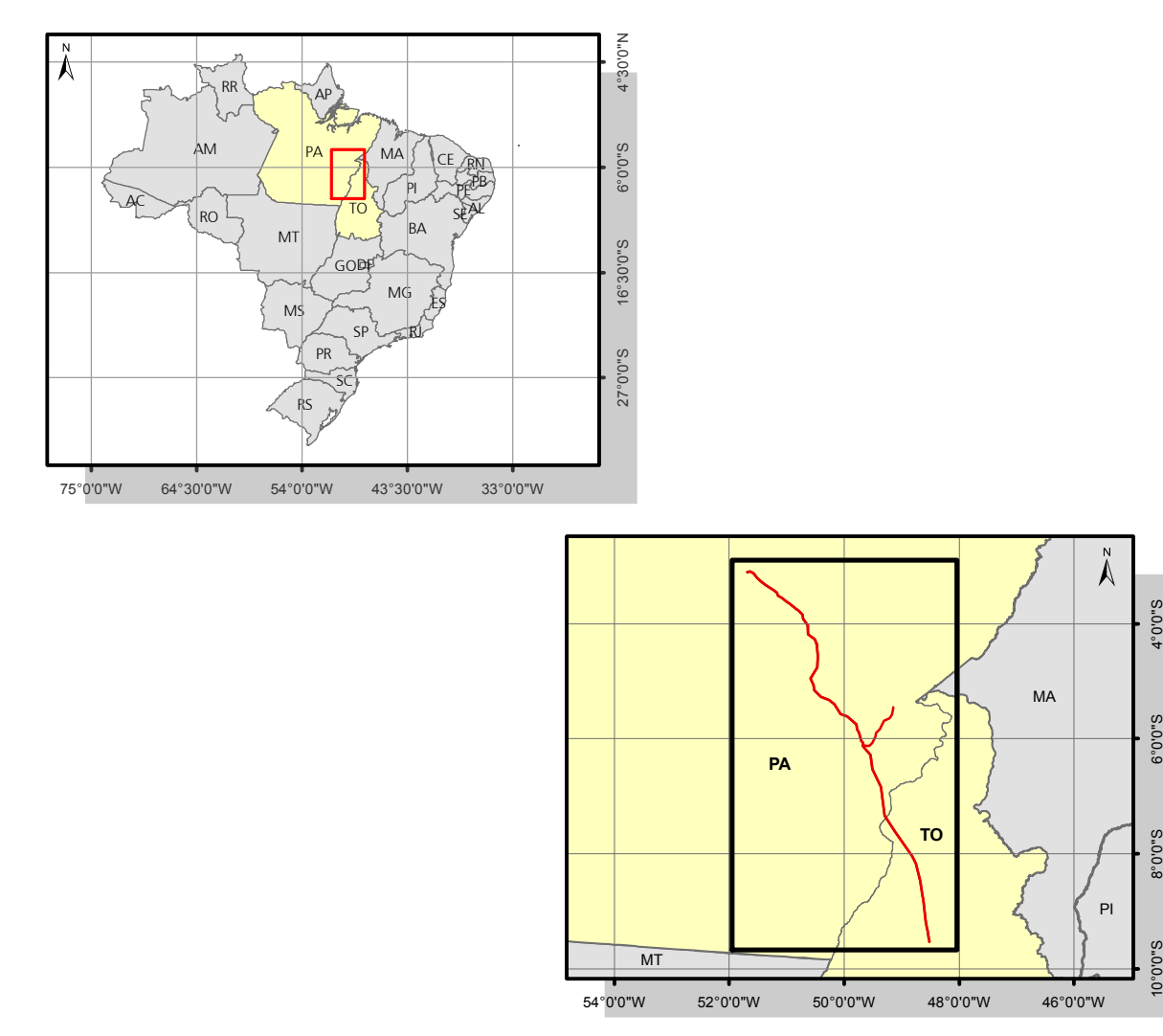


Planta Chave



Convenções Cartográficas

- Sedes Municipais
- Limite estadual
- Limite municipal

Legenda

- Estações Meteorológicas
 - Linha de Transmissão
 - Área de Influência Indireta - dos Meios Físico e Biótico
 - Canteiro de Obras
 - Subestação
- Isoietas Médias Trimestrais (mm)**
- Isoietas
 - 725 - 800
 - 801 - 875
 - 876 - 950
 - 951 - 1025
 - > 1025

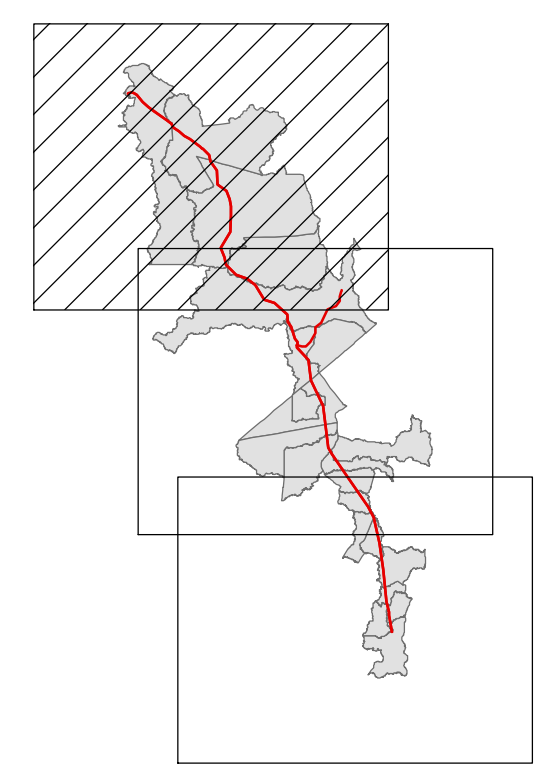
Fontes

- Mapeamento das Unidades Territoriais - IBGE, 2010.
 - Sedes Municipais - IBGE, 2013.
 - Estações Meteorológicas - INMET, 2009
 - Atlas Fluviométrico do Brasil, Isoietas dos Totais Trimestrais - Meses de Janeiro, Fevereiro e Março de 1977 a 2006.

Notas

Projeção: UTM
 Datum: SIRGAS 2000
 Fuso: 22 M

Articulação



Estudo de Impacto Ambiental

Linhas de Transmissão (LT) 500 kV Xingu-Parauapebas C1 e C2;
 LT 500 kV Parauapebas-Miracema C1 e C2;
 LT 500 kV Parauapebas-Itacalinas e Subestações Associadas.

Mapa de Isoietas			ATE XXI ATC do Departamento de Energia S.A.
Responsável:	Consultor:	Etapas Principais:	
Eng.º Aristóteles José Bourscheid	CREARS - 9.409	Elaboração	
Eng.º Nelson Jorge Espinal Siqueira	CREARS - 122.364	Execução	
Eng.º Agn.º Nelson Jorge Espinal Siqueira	CREARS - 62.895	Data: Ago/2014	Título: 1:500.000
Eng.º R.º Roney Nogueira	CREARS - 98.347	Data: Ago/2014	Hoja: 01 de 03
Eng.º Arq.º José Augusto Spezza Favari	CREARS - 158.605	Data: Ago/2014	Escala: 00