

Convenções Cartográficas

- Limite estadual
- Limite municipal

Legenda

- Linha de Transmissão
 - Área de Influência Direta dos Meios Físico e Biótico
 - Área de Influência Indireta dos Meios Físico e Biótico
 - Canteiro de Obras
 - Subestação
 - Subestação Existente
 - Assentamentos
- Regiões Fitoeológicas**
- Água
 - Área Antrópica
 - Área de Tensão Ecológica - Savana/Floresta Ombrófila
 - Floresta Ombrófila Aberta Aluvial
 - Floresta Ombrófila Aberta Submontana
 - Floresta Ombrófila Densa Aluvial
 - Floresta Ombrófila Densa Submontana
 - Floresta Ombrófila Densa das Terras Baixas
 - Savana Arborizada
 - Savana Florestada
 - Savana Parque
 - Vegetação Secundária
 - Sem Informação

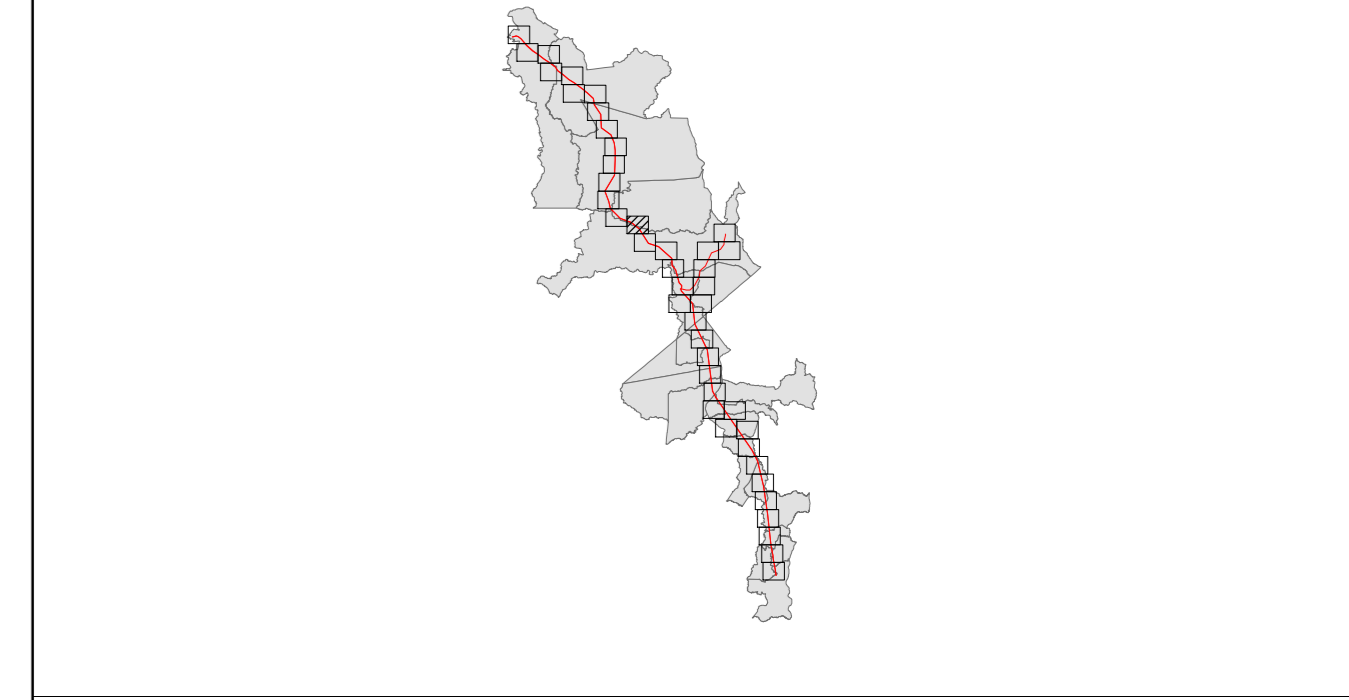
Fontes

- Mapeamento das Unidades Territoriais - IBGE, 2010.
- Satélite Resourcesat-1, Sensor IRS-3, 2010/2013, composição RGB543.
- Resolução espacial: 23,5m.
- Resolução espectral:
 - Banda 5: 1.550 - 1.700nm
 - Banda 4: 770 - 860nm
 - Banda 3: 620 - 680nm
- Mapa de Cobertura Vegetal dos Biomas Brasileiros, escala 1:250.000, ano base 2002 - MMA, 2007.
- Assentamentos - INCRA, 2013.

Notas

- Projeção: UTM
- Datum: SBRGAS 2000
- Fuso: 22 M
- Regiões Fitoeológicas correspondentes à classe Floresta Nativa.

Articulação



Estudo de Impacto Ambiental

Linhas de Transmissão (LT) 500 kV Xingu-Parauapebas C1 e C2;
 LT 500 kV Parauapebas-Miracema C1 e C2;
 LT 500 kV Parauapebas-Itacaiunas e Subestações Associadas.

Mapa de Vegetação e Regiões Fitoeológicas			ATE XXI ATA 201 Torronada de Energia S.A.
Responsável:	Consultor:	Equipo Projeto:	
Eng. Ambiental José Bourscheid	CHARRS - 9.409	Elaboração	
Eng. Civil Alessandra R. Vinícius	CHARRS - 17.754		
Verificação:	CHARRS - 67.895	Data: Set/2014	Escala: 1:300.000
Eng. Agr. Nelson Jorge Siqueira Silveira	CHARRS - 98.347	Data: Set/2014	
Eng. R. Rozane Nogueira	CHARRS - 158.605	Data: Set/2014	Folha: 15 de 43 Tema: 01
Desenho:	CHARRS - 158.605	Data: Set/2014	