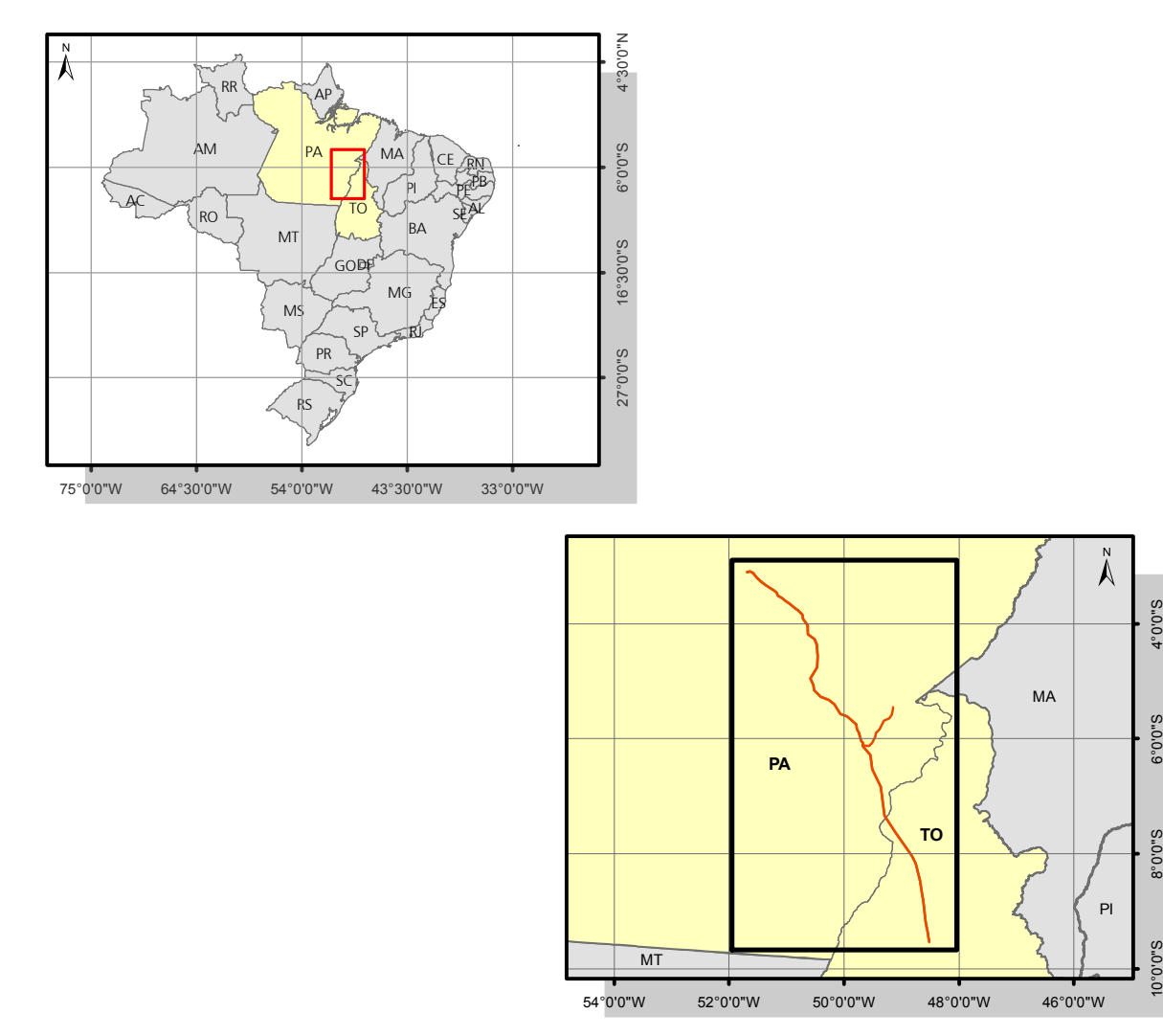


Planta Chave



Convenções Cartográficas

- Sedes Municipais
- ▭ Limite estadual
- ▭ Limite municipal
- ▭ Hidrografia

Legenda

- Linha de Transmissão
- Caminhamento Espeleológico
- ▭ Área de Influência Direta do Meio Físico e Biótico
- ▭ Área de Influência Indireta do Meio Físico e Biótico
- ▭ Canteiro de Obras
- ▭ Subestação
- ▲ Cavernas
- ▲ Cavernas
- Potencial Espeleológico**
- ▭ Alto
- ▭ Médio
- ▭ Baixo
- ▭ Ocorrência Improvável

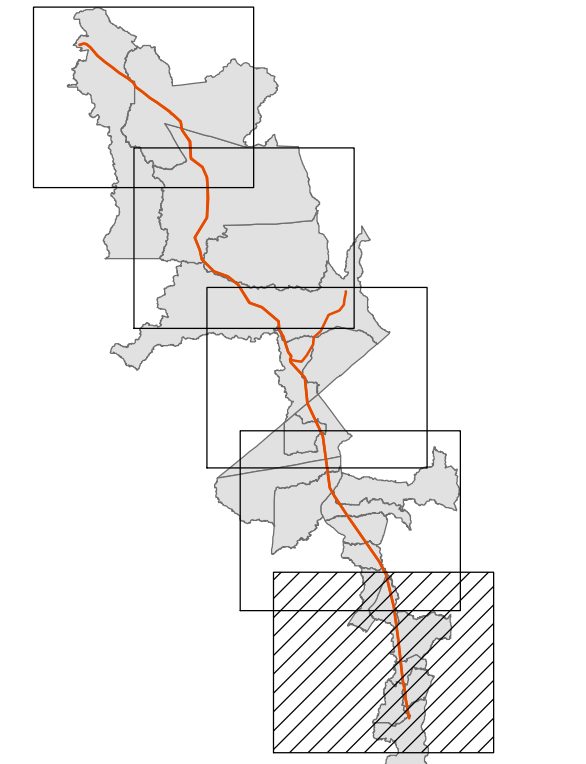
Fontes

- Mapeamento das Unidades Territoriais - IBGE, 2010.  
 - Sedes Municipais - IBGE, 2013.  
 - Caminhamento Espeleológico: Cavernas - Bourscheid, 2014.  
 - Potencial Espeleológico - Carta Geológica ao Milionésimo, 2004; CEEAV, 2012.  
 - Hidrografia - Conforme Carta Geológica ao Milionésimo, 2004.

Notas

Projeção: UTM  
 Datum: SIRGAS 2000  
 Fuso: 22 L

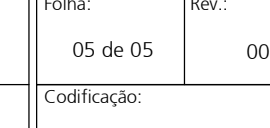
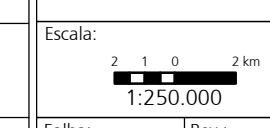
Articulação



Estudo de Impacto Ambiental

**Linhas de Transmissão (LT) 500 kV Xingu-Parauapebas C1 e C2;  
 LT 500 kV Parauapebas-Miracema C1 e C2;  
 LT 500 kV Parauapebas-Itacaiunas e Subestações Associadas.**

Mapa de Classes de Potencialidade Espeleológica			
Responsável: Eng. Anatólio José Bourscheid	Consultor: CREA-TO 9.409	Escala Gráfica: Execução	
Elaborado: Eng. Augusto Sarmiento Auler	Verificado: CREA-TO 72.076	Data: Apr/2014	
Verificado: Eng. Agr. Nelson Jorge Espinal Siqueira	Atestado: CREA-TO 67.895	Data: Apr/2014	
Aprovado: Eng. El. Rozane Nogueira	Revisado: CREA-TO 98.347	Data: Apr/2014	
Desenho: Ar. Proj. Amb. José Augusto Spazzol Favari	Revisado: CREA-TO 158.005	Data: Apr/2014	



11110004\_042\_Mapeamento de Cavernas