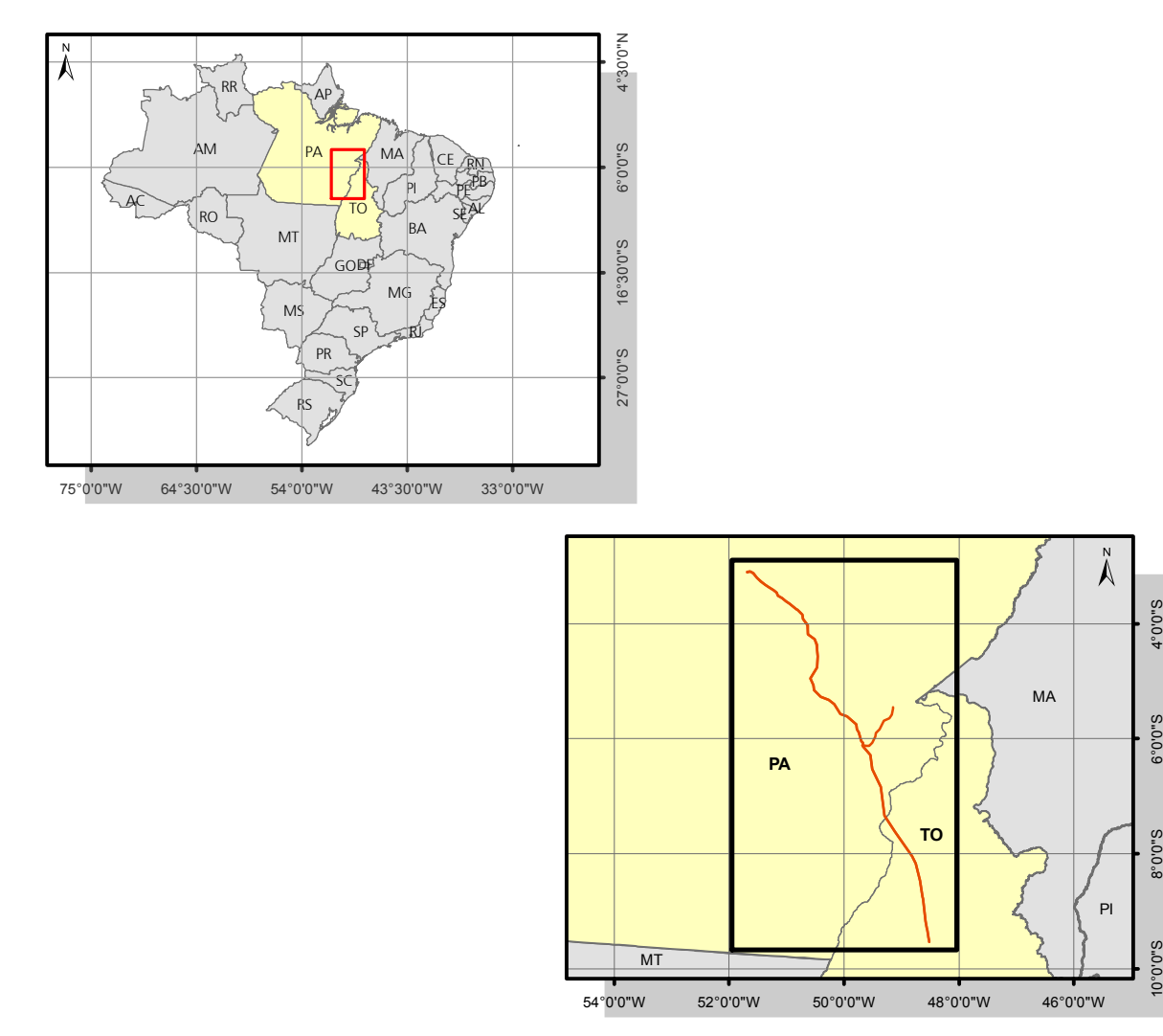


Planta Chave



Convenções Cartográficas

- Sedes Municipais
- ▭ Limite estadual
- ▭ Limite municipal
- ▭ Hidrografia

Legenda

- Linha de Transmissão
 - Caminhamento Espeleológico
 - ▭ Área de Influência Direta do Meio Físico e Biótico
 - ▭ Área de Influência Indireta do Meio Físico e Biótico
 - ▭ Carreiro de Obras
 - ▭ Subestação
- Cavernas**
- ▲ Cavernas
- Potencial Espeleológico**
- ▭ Alto
 - ▭ Médio
 - ▭ Baixo
 - ▭ Ocorrência Improvável

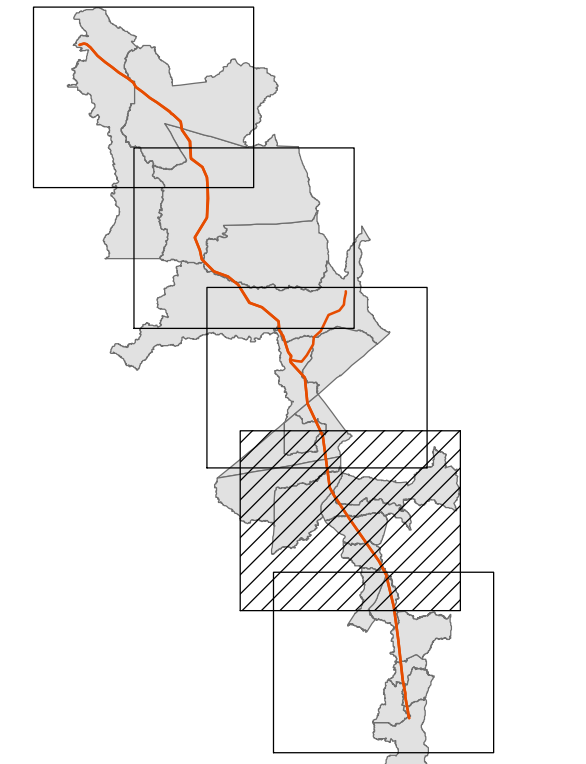
Fontes

- Mapeamento das Unidades Territoriais - IBGE, 2010.
 - Sedes Municipais - IBGE, 2013.
 - Caminhamento Espeleológico: Cavernas - Bourscheid, 2014.
 - Potencial Espeleológico - Carta Geológica ao Milionésimo, 2004; CEEAV, 2012.
 - Hidrografia - Conforme Carta Geológica ao Milionésimo, 2004.

Notas

Projeção: UTM
 Datum: SIRGAS 2000
 Fuso: 22 M

Articulação



Estudo de Impacto Ambiental

Linhas de Transmissão (LT) 500 kV Xingu-Parauapebas C1 e C2;
 LT 500 kV Parauapebas-Miracema C1 e C2;
 LT 500 kV Parauapebas-Itacaiúnas e Subestações Associadas.

Mapa de Classes de Potencialidade Espeleológica			ATE XXI ATC do Departamento de Energia S.A.
Responsável:	Consultor:	Escala Gráfica:	
Eng.º Arnaldo José Bourscheid	CHIRAS - 9.409	Execução	
Eng.º Augusto Sarmen Azer	CHIRAS - 72.076		
Verificação:	CHIRAS - 67.895	Data:	Título:
Eng.º Agr. Nelson Jorge Espinal Siqueira	CHIRAS - 98.347	Apr/2014	1:250.000
Aprovação:	CHIRAS - 158.005	Data:	Hoja:
Eng.º R. Rozane Nogueira	CHIRAS - 158.005	Apr/2014	04 de 05
Desenho:	CHIRAS - 158.005	Data:	00
Ar.º Prof.º Arnd. José Augusto Spazzolini	CHIRAS - 158.005	Apr/2014	