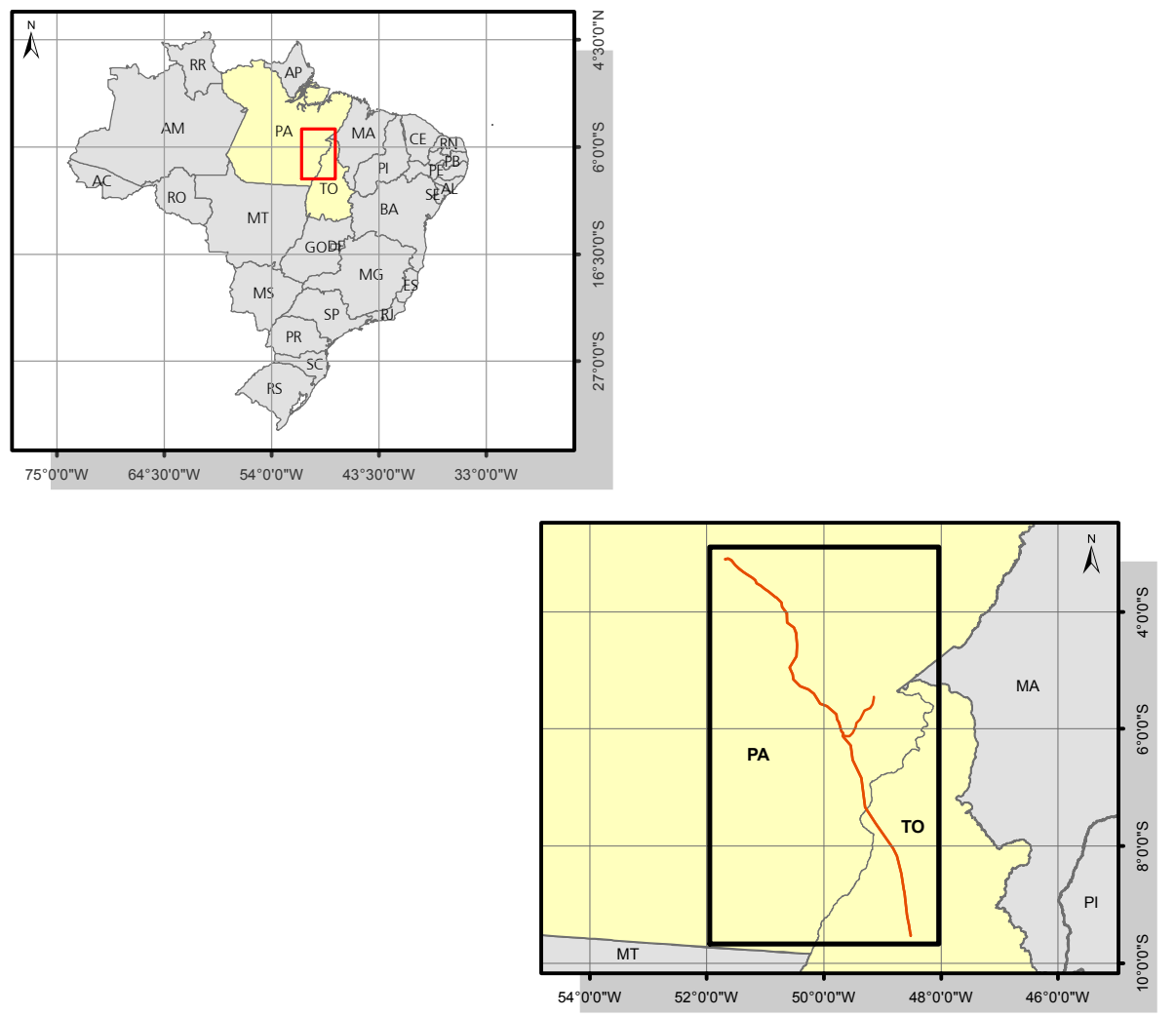


Planta Chave



Convenções Cartográficas

- Sedes Municipais
- ▭ Limite estadual
- ▭ Limite municipal
- ▭ Hidrografia

Legenda

- Linha de Transmissão
 - Caminhamento Espeleológico
 - ▭ Área de Influência Direta do Meio Físico e Biótico
 - ▭ Área de Influência Indireta do Meio Físico e Biótico
 - ▭ Canteiro de Obras
 - ▭ Subestação
- Cavernas**
- ▲ Cavernas
- Potencial Espeleológico**
- Alto
 - Médio
 - Baixo
 - Ocorrência Improvável

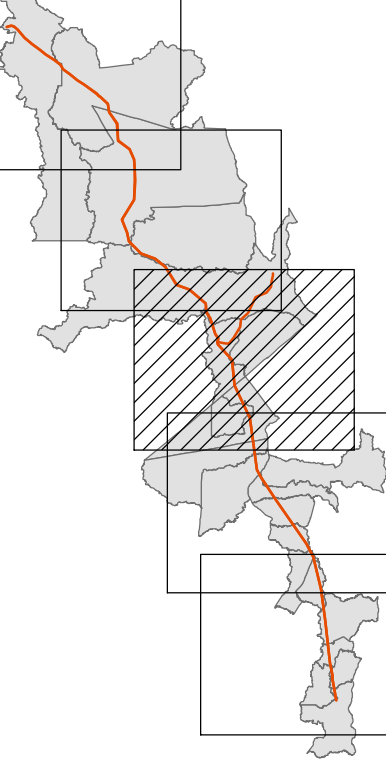
Fontes

- Mapeamento das Unidades Territoriais - IBGE, 2010.
- Sedes Municipais - IBGE, 2013.
- Caminhamento Espeleológico: Cavernas - Bourscheid, 2014.
- Potencial Espeleológico - Carta Geológica ao Milionésimo, 2004; CEEAV, 2012.
- Hidrografia - Conforme Carta Geológica ao Milionésimo, 2004.

Notas

Projeção: UTM
Datum: SIRGAS 2000
Escala: 1:22 M

Articulação



Estudo de Impacto Ambiental

Linhas de Transmissão (LT) 500 kV Xingu-Parauapebas C1 e C2;
LT 500 kV Parauapebas-Miracema C1 e C2;
LT 500 kV Parauapebas-Itacaiunas e Subestações Associadas.

Mapa de Classes de Potencialidade Espeleológica			ATE XXI ATE de Transmissão de Energia S.A.
Responsável:	Consultor:	Escala Projeto:	
Eng.º Arnóbio José Bourscheid	CREAS - 9.409	Execução	
Eng.º Augusto Sarmen Azer	CREAS - 72.076		
Verificação:	CREAS - 62.895	Data: Ago/2014	Título:
Eng.º Agr.º Nelson Jorge Espinel Sileira	CREAS - 98.347	Data: Ago/2014	Projeto:
Eng.º R. Rocco Nogueira	CREAS - 158.605	Data: Ago/2014	03 de 05
Desenho:			00
Aut. Prof.º Arb.º José Augusto Spezza Favari			