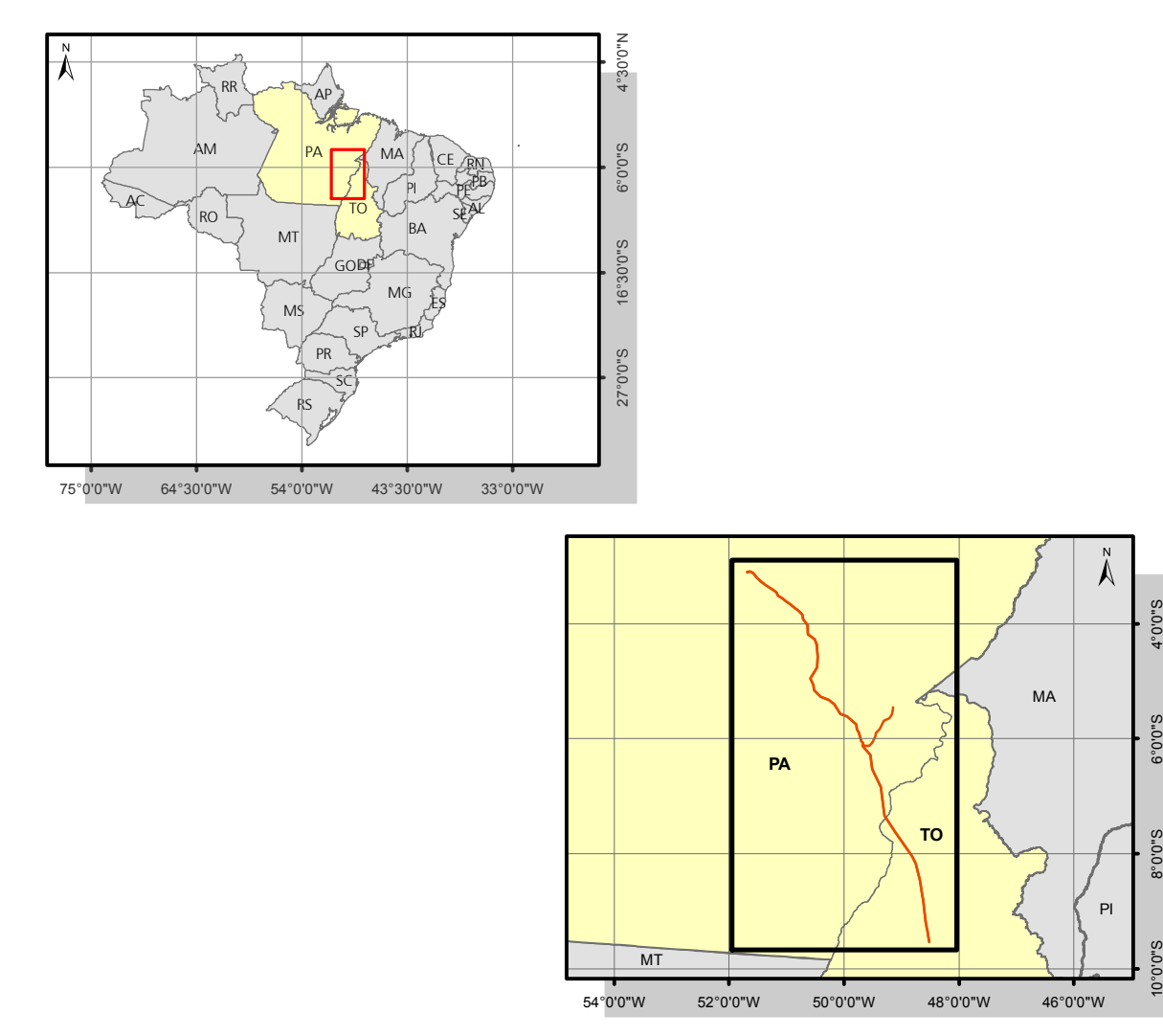


Planta Chave



Convenções Cartográficas

- Sedes Municipais
- ▭ Limite estadual
- - - Limite municipal
- Hidrografia

Legenda

- Linha de Transmissão
  - Caminhamento Espeleológico
  - ▭ Área de Influência Direta do Meio Físico e Biótico
  - ▭ Área de Influência Indireta do Meio Físico e Biótico
  - Canteiro de Obras
  - Subestação
- Cavernas**
- ▲ Cavernas
- Potencial Espeleológico**
- Alto
  - Médio
  - Baixo
  - Ocorrência Improvável

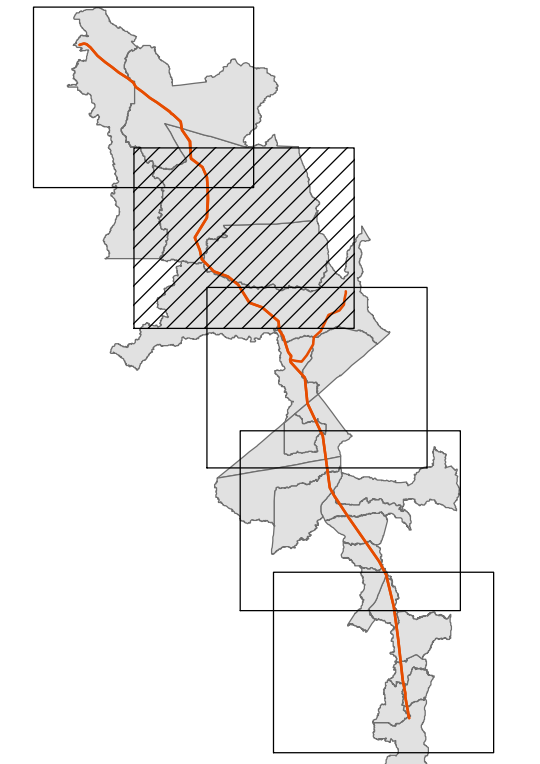
Fontes

- Mapeamento das Unidades Territoriais - IBGE, 2010.  
 - Sedes Municipais - IBGE, 2013.  
 - Caminhamento Espeleológico: Cavernas - Bourscheid, 2014.  
 - Potencial Espeleológico - Carta Geológica ao Milionésimo, 2004; CEEAV, 2012.  
 - Hidrografia - Conforme Carta Geológica ao Milionésimo, 2004.

Notas

Projeção: UTM  
 Datum: SIRGAS 2000  
 Fuso: 22 M

Articulação



Estudo de Impacto Ambiental

**Linhas de Transmissão (LT) 500 kV Xingu-Parauapebas C1 e C2;  
 LT 500 kV Parauapebas-Miracema C1 e C2;  
 LT 500 kV Parauapebas-Itacaiúnas e Subestações Associadas.**

Mapa de Classes de Potencialidade Espeleológica			
Responsável: Eng. Anatólio José Bourscheid	Consultor: CREA/RN - 9.409	Escala Projeto: Execução	 
Elaborado: Eng. Augusto Sarmiento Auler	CREA/RN - 72.076		
Verificação: Eng. Agr. Nelson Jorge Espinal Siqueira	CREA/RN - 67.895	Data: Ago/2014	Título: 1:250.000
Aprovação: Eng. El. Rozane Nogueira	CREA/RN - 98.347	Data: Ago/2014	Folha: 02 de 05
Desenho: Ar. Proj. Amb. José Augusto Spazzoli Favoni	CREA/RN - 158.605	Data: Ago/2014	CODIFICAÇÃO: 11110004_04_00000000000000