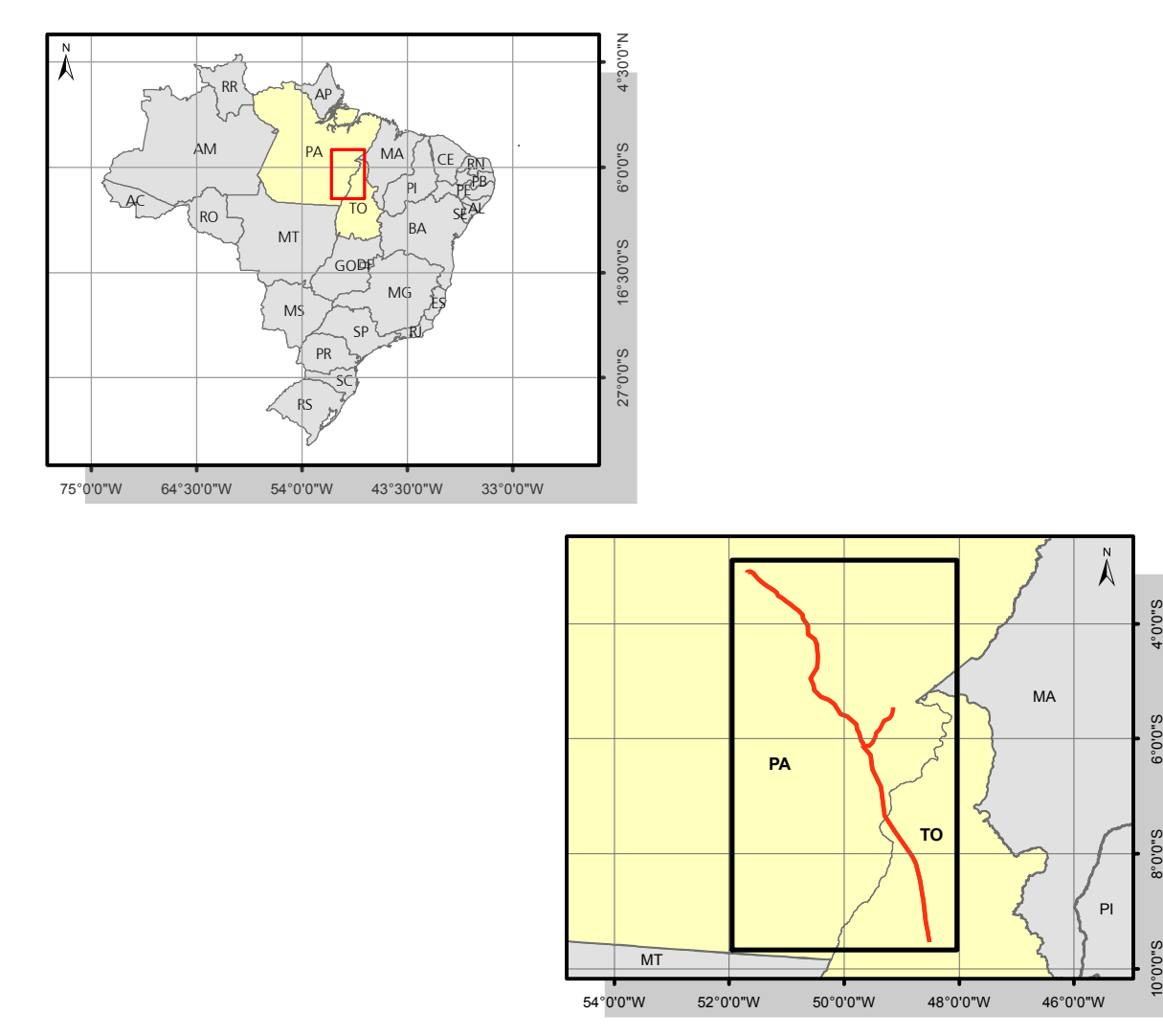


Planta Chave



Convenções Cartográficas

- Sedes Municipais
- ▭ Limite estadual
- ▭ Limite municipal
- ▭ Hidrografia

Legenda

- Pontos Registrados no Campo
 - Locais de coleta de perfis de solo
 - Linha de Transmissão
 - ▭ Área de Influência Indireta do Meio Físico e Biótico
 - Canteiro de Obras
 - Subestação
- Classes de Solos**
- ARGISSOLO - P
 - LATOSSOLO - L
 - NEOSSOLO - R

- ARGISSOLO AMARELO - PA1
 ARGISSOLO AMARELO + LATOSSOLO AMARELO - PA2
 ARGISSOLO AMARELO + ARGISSOLO VERMELHO - PA3
 ARGISSOLO VERMELHO - PV1
 ARGISSOLO VERMELHO + CAMBISSOLO HÁRICO - NEOSSOLO REGÓLTICO - PV2
 ARGISSOLO VERMELHO + LATOSSOLO VERMELHO - NEOSSOLO REGÓLTICO - PV4
 ARGISSOLO VERMELHO + NEOSSOLO LITÓLICO - PV5
 ARGISSOLO VERMELHO + NEOSSOLO LITÓLICO + CAMBISSOLO HÁRICO + LATOSSOLO VERMELHO - PV6
 ARGISSOLO VERMELHO-AMARELO - PVA1
 ARGISSOLO VERMELHO-AMARELO + LATOSSOLO VERMELHO-AMARELO - PVA2
 ARGISSOLO VERMELHO-AMARELO + LATOSSOLO VERMELHO-AMARELO + CAMBISSOLO HÁRICO + NEOSSOLO REGÓLTICO - PVA3
 ARGISSOLO VERMELHO-AMARELO + NEOSSOLO VERMELHO - PVA4
 ARGISSOLO VERMELHO-AMARELO + ARGISSOLO VERMELHO - PVA5
 ARGISSOLO VERMELHO-AMARELO + NEOSSOLO LITÓLICO - PVA6
 ARGISSOLO VERMELHO-AMARELO + NEOSSOLO LITÓLICO + NEOSSOLO REGÓLTICO - PVA7
 ARGISSOLO VERMELHO-AMARELO + NEOSSOLO REGÓLTICO - PVA8
 ARGISSOLO VERMELHO-AMARELO + NEOSSOLO REGÓLTICO + NEOSSOLO LITÓLICO - CAMBISSOLO HÁRICO - PVA10

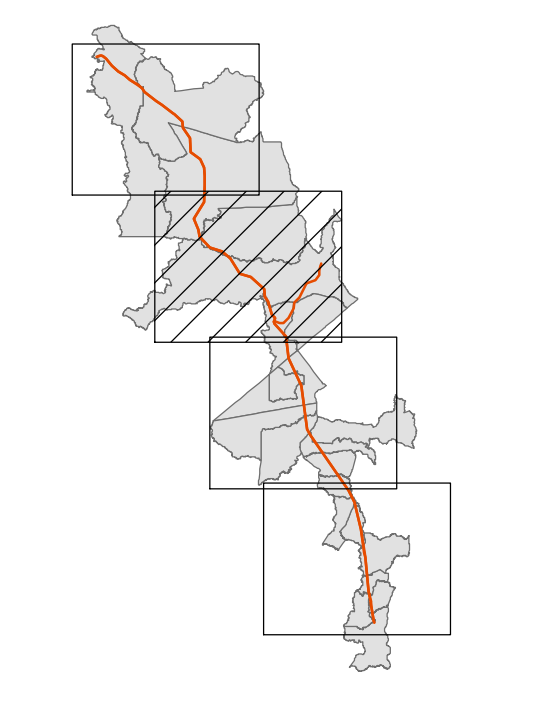
Fontes

- Mapeamento das Unidades Territoriais - IBGE, 2010.
- Sedes Municipais - IBGE, 2013.
- Sistema Brasileiro de Classificação de Solos - EMBRAPA, 1999.
- Hidrografia - IBGE, 2009.
- Levantamento de campo - Bourscheid, 2014.

Notas

Projeção: UTM
 Datum: SIRGAS 2000
 Fuso: 22 M

Articulação



Estudo de Impacto Ambiental

**Linhas de Transmissão (LT) 500 kV Xingu-Parauapebas C1 e C2;
 LT 500 kV Parauapebas-Miracema C1 e C2;
 LT 500 kV Parauapebas-Itacaiúna e Subestações Associadas.**

Mapa Pedológico			ATE XXI ATE de Transmissão de Energia S.A.
Responsável:	Consultor:	Etapas Principais:	
Eng.º Antônio José Bourscheid	CREARS - 9.409	Elaboração	
Eng.º Agr.º Marcos L. Campos do Vale Eng.º Agr.º Rayonal C. Siqueira	CREARS - 195.260 CREARS - 9.432	Data: Ago/2014	
Eng.º Agr.º Nelson Jorge Espinosa Siqueira	CREARS - 67.895	Data: Ago/2014	
Eng.º Fl.º Ricardo Nogueira	CREARS - 98.347	Data: Ago/2014	
Ar.º Proj.º Amb.º José Augusto Spizzo Frazini	CREARS - 158.605	Data: Ago/2014	