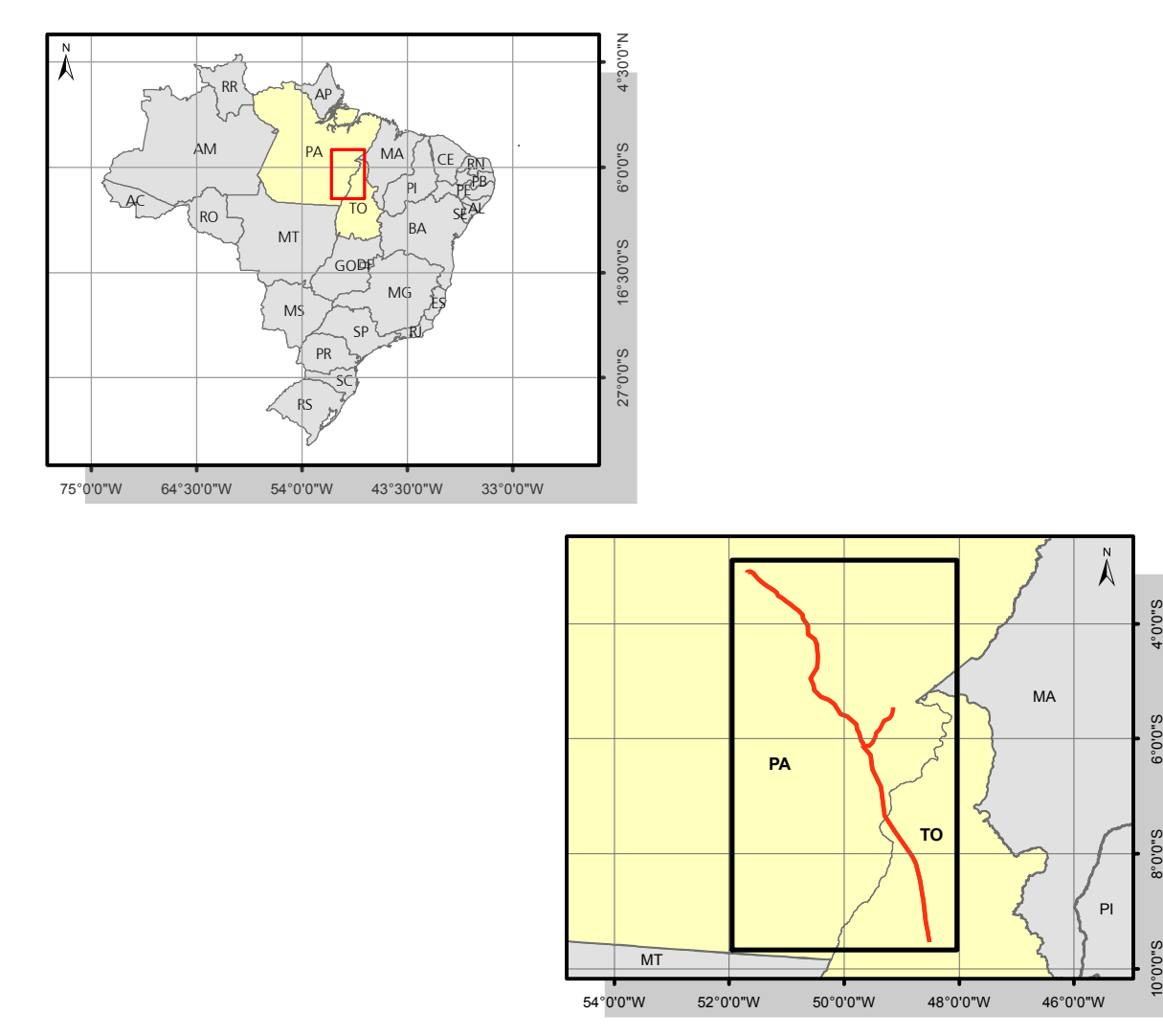


Planta Chave



Convenções Cartográficas

- Sedes Municipais
- ▭ Limite estadual
- ▭ Limite municipal
- ▭ Hidrografia

Legenda

- Linha de Transmissão
  - ▭ Área de Influência Indireta do Meio Físico e Biótico
  - ▭ Área de Influência Direta do Meio Físico e Biótico
  - ▭ Carteiro de Obras
  - ▭ Subestação
- Classes de Vulnerabilidade/Geotécnica
- ▭ Baixa
  - ▭ Intermediária
  - ▭ Alta

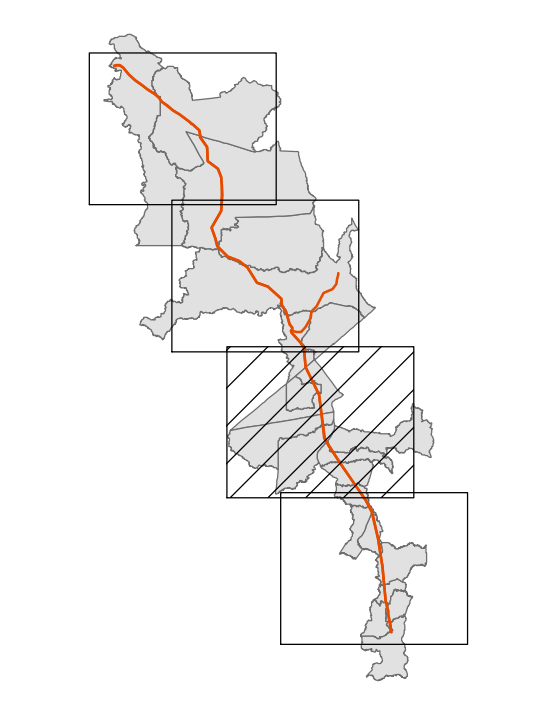
Fontes

- Mapeamento das Unidades Territoriais - IBGE, 2010.
- Sedes Municipais - IBGE, 2013.
- Sistema Brasileiro de Classificação de Solos - EMBRAPA, 1999.
- Carta Geológica ao Milionésimo - CPRM, 2004.
- Hidrografia conforme Carta Geológica ao Milionésimo - CPRM, 2004.
- CPRM Serviço Geológico do Brasil. Mapa de Declividade em Percentual do Relevo Brasileiro, 2013.

Notas

Projeção: UTM  
Datum: SIRGAS 2000  
Fuso: 22 M

Articulação



Estudo de Impacto Ambiental

Linhas de Transmissão (LT) 500 kV Xingu-Parauapebas C1 e C2;  
LT 500 kV Parauapebas-Miracema C1 e C2;  
LT 500 kV Parauapebas-Itacaiúna e Subestações Associadas.

Mapa de Vulnerabilidade/Geotécnico			ATE XXI ATL de Transmissão de Energia S.A.
Responsável:	Consultor:	Etapas Principais:	
Eng.º Amotônio José Bourscheid	CREARS - 9.409	Elaboração	BOURSCHEID
Eng.º Agr.º Ray José C. Silva	CREARS - 9.432	Execução	
Verificação:	CREARS - 67.895	Data: Ago/2014	Título: 1:250.000
Eng.º Agr.º Nelson Jorge Espinosa Siqueira	CREARS - 98.347	Data: Ago/2014	Hoja: 03 de 04
Eng.º R.º Ricardo Nogueira	CREARS - 158.605	Data: Ago/2014	Escala: 00
Desenho:	CREARS - 158.605	Data: Ago/2014	Classificação:
Ar.º Proj.º Arb.º José Augusto Spizzo Frazini			