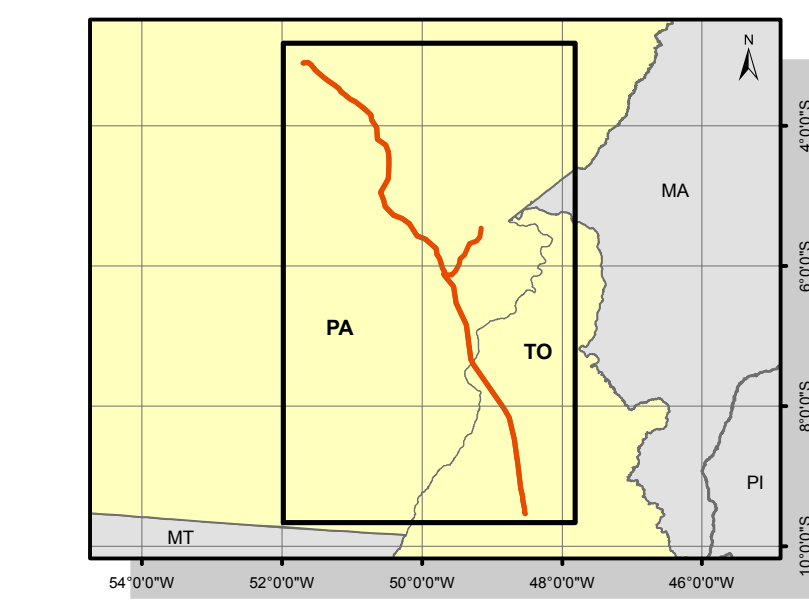
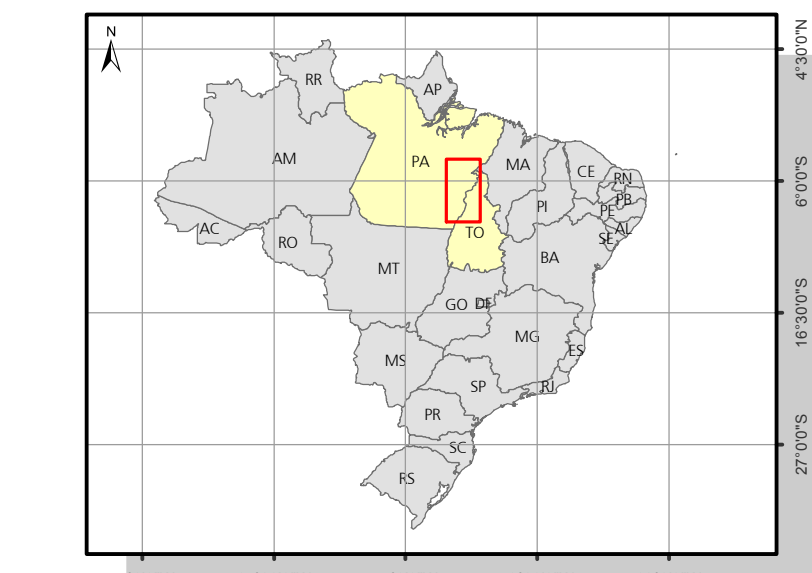


Planta Chave



Conevenções Cartográficas

- Limite estadual
- Limite municipal

Legenda

- Linha de Transmissão
 - Área de Influência Direta dos Meios Físico e Biótico
 - Área de Influência Indireta dos Meios Físico e Biótico
 - Canteiro de Obras
 - Subestação
- Arqueologia**
- Pontos de Intervenção em Superfície
 - Pontos de Intervenção Prospectiva

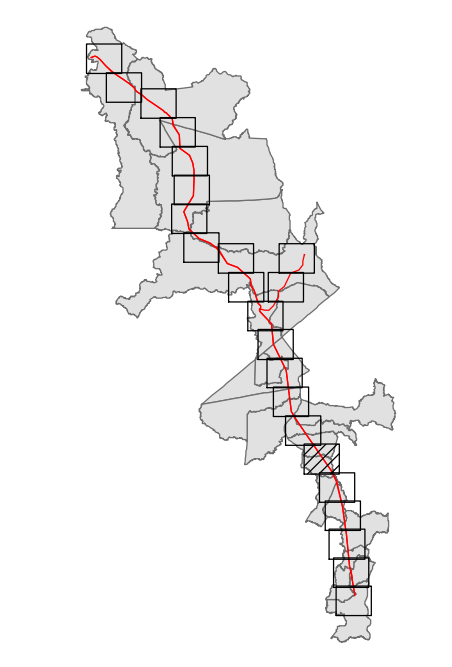
Fontes

- Mapeamento das Unidades Territoriais - IBGE, 2010.
- Satélite Resourcostar-1, Sensor IHS-3, 2010/2013, composição RGB543;
- Resolução espacial: 2,5m;
- Resolução espectral:
- Banda 5: 1.550 - 1.700nm
- Banda 4: 770 - 860nm
- Banda 3: 620 - 680nm
- Arqueologia - Bourscheid, 2014.

Notas

Projeção: UTM
Datum: SIRGAS 2000
Fuso: 22 L

Articulação



Estudo de Impacto Ambiental

Linhas de Transmissão (LT) 500 kV Xingu-Parauapebas C1 e C2;
LT 500 kV Parauapebas-Miracema C1 e C2;
LT 500 kV Parauapebas-Itacaiúnas e Subestações Associadas.

Mapa do Diagnóstico Arqueológico Interventivo			ATE XXI ARE-XXI Transmissão de Energia S.A.
Responsável	Conselho	Equipe Projeto	
Eng. Aristoteles José Bourscheid	CREAMS - 9.609	Execução	
Execução:			
Arquit. Wagner Fernando da Veiga e Silva			Escala: 1:50000
Eng.º Agr. Nelson Jorge Siqueira Sáez	CREAMS - 67.895	Data: Ago/2014	
Arquiteto:			Folha: 18 de 23
Eng.º El. Ruaner Nogueira	CREAMS - 98.347	Data: Ago/2014	
Desenho:			Códificação: 00
An. Prog. Amb. José Augusto Spazzoti Faustini	CREAMS - 158.005	Data: Ago/2014	