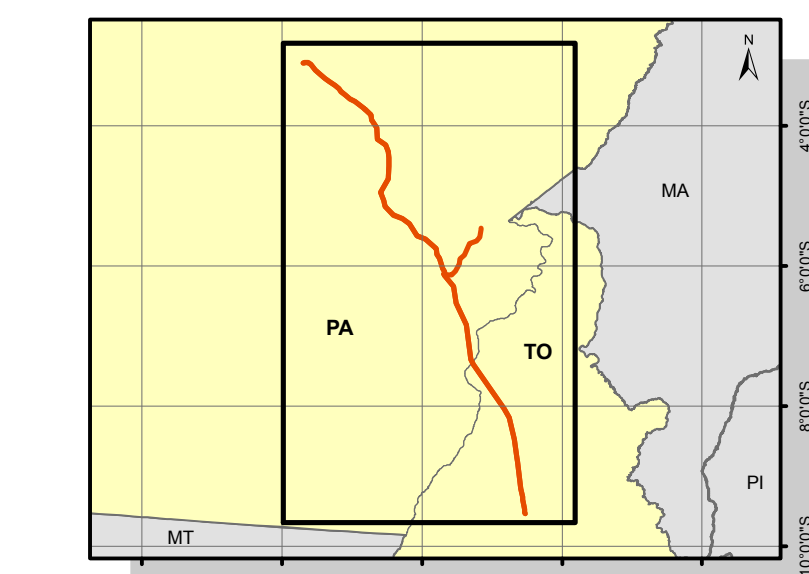
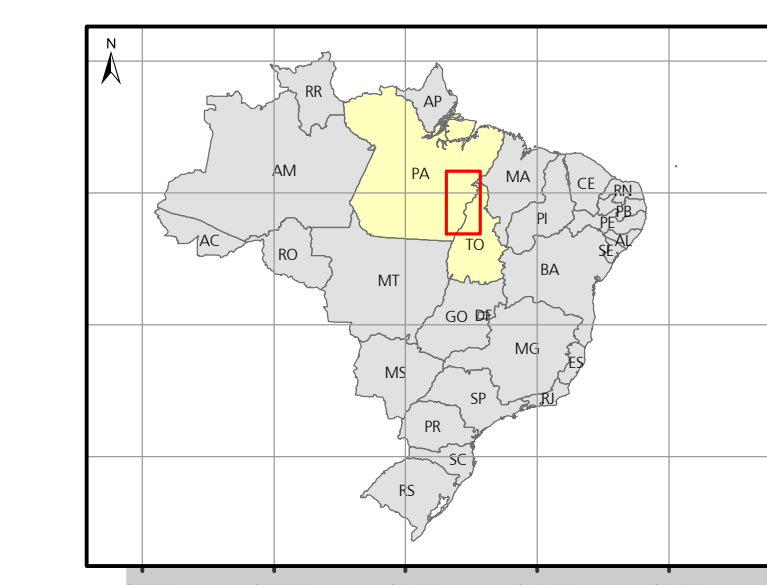




Planta Chave



Convenções Cartográficas

- Limite estadual
- Limite municipal

Legenda

- Linha de Transmissão
 - Área de Influência Direta dos Meios Físico e Biótico
 - Área de Influência Indireta dos Meios Físico e Biótico
 - Canteiro de Obras
 - Subestação
- Arqueologia**
- Pontos de Intervenção em Superfície
 - Pontos de Intervenção Prospectiva

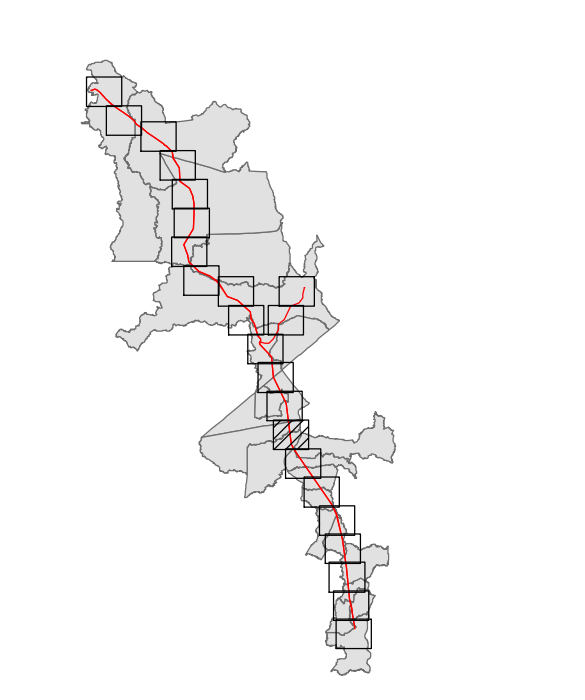
Fontes

- Mapeamento das Unidades Territoriais - IBGE, 2010.
- Satélite Resourcesat-1, Sensor IRS-3, 2010/2013, composição RGB543.
- Resolução especial: 2,5m;
- Resolução especial:
- Banda 5: 1.550 - 1.700nm
- Banda 4: 770 - 860nm
- Banda 3: 620 - 680nm
- Arqueologia - Bourscheid, 2014.

Notas

Projeção: UTM
 Datum: SIRGAS 2000
 Fuso: 22 M

Articulação



Estudo de Impacto Ambiental

Linhas de Transmissão (LT) 500 kV Xingu-Parauapebas C1 e C2;
 LT 500 kV Parauapebas-Miracema C1 e C2;
 LT 500 kV Parauapebas-Itacaiunas e Subestações Associadas.

Mapa do Diagnóstico Arqueológico Interventivo			ATE XXI ATE do Tratamento de Energia S.A.
Responsável	Consultor	Equipe Projeto	
Eng. Aristoteles José Bourscheid	CREAMS - 9.609	Equipe Projeto	
Execução:		Execução	
Verificação:			Escala: 1:50.000
Eng.º Agr.º Nelson Jorge Esquivel Sávia	CREAMS - 67.895	Data: Ago/2014	
Atendimento:			Folha: 16 de 23
Eng.º El.º Rosane Nogueira	CREAMS - 98.347	Data: Ago/2014	
Desenho:			Códificação: 00
An. Prog. Amb. José Augusto Spazzoli Fasani	CREAMS - 158.005	Data: Ago/2014	