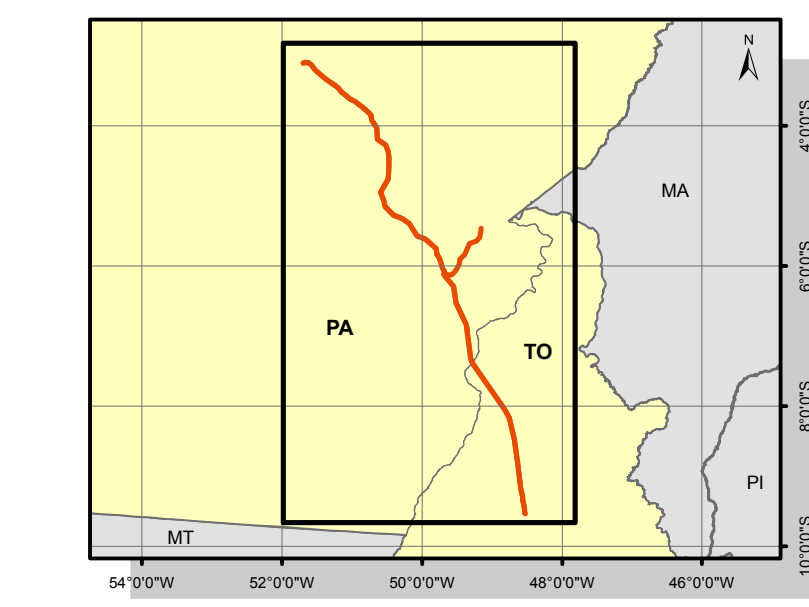
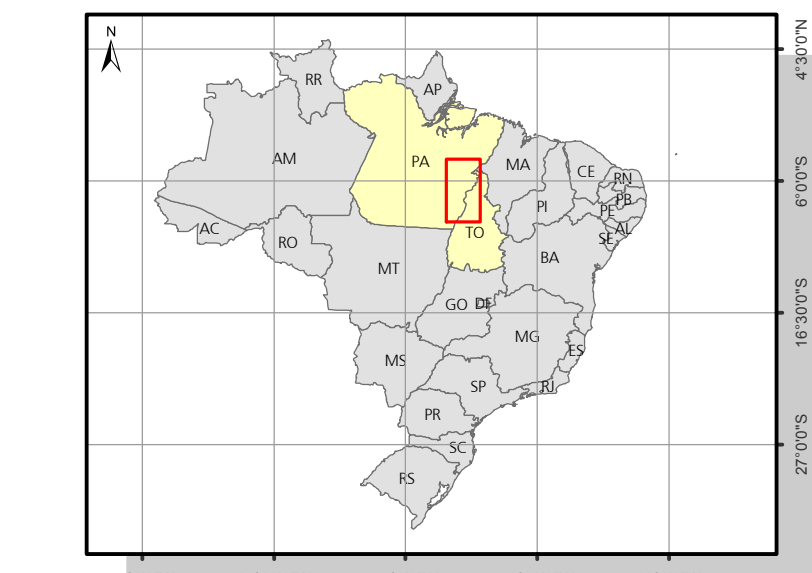




Planta Chave



Convenções Cartográficas

- Limite estadual
- Limite municipal

Legenda

- Linha de Transmissão
  - Área de Influência Direta dos Meios Físico e Biótico
  - Área de Influência Indireta dos Meios Físico e Biótico
  - Canteiro de Obras
  - Subestação
- Arqueologia**
- Pontos de Intervenção em Superfície
  - Pontos de Intervenção Prospectiva

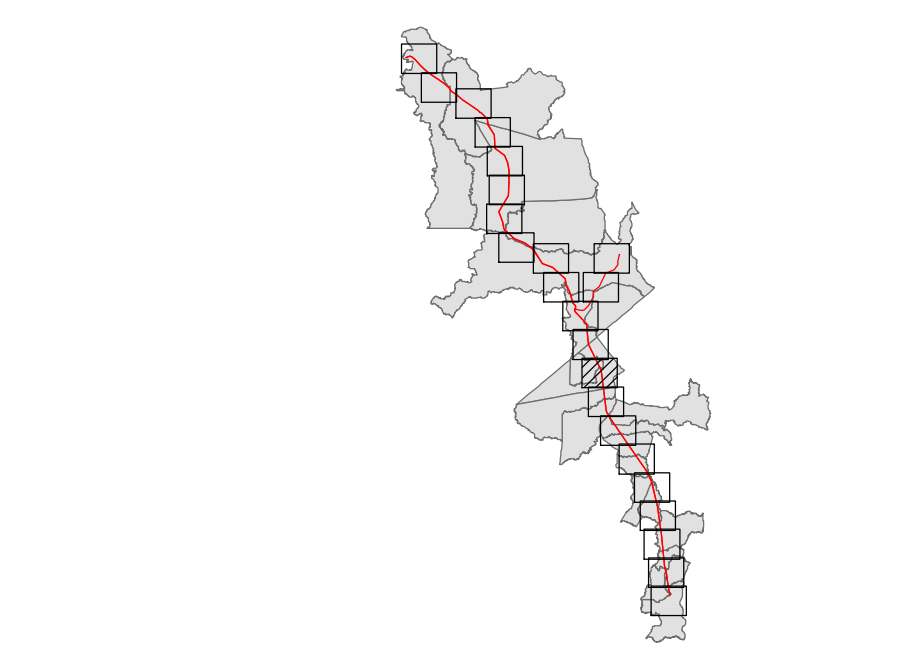
Fontes

- Mapeamento das Unidades Territoriais - IBGE, 2010.  
 - Satélite Resourcesat-1, Sensor IRS-3, 2010/2013, composição RGB543;  
 - Resolução espacial: 2,5m;  
 - Resolução espectral:  
 - Banda 5: 1.550 - 1.700nm  
 - Banda 4: 770 - 860nm  
 - Banda 3: 620 - 680nm  
 - Arqueologia - Bourscheid, 2014.

Notas

Projeção: UTM  
 Datum: SIRGAS 2000  
 Fuso: 22 M

Articulação



Estudo de Impacto Ambiental

Linhas de Transmissão (LT) 500 kV Xingu-Parauapebas C1 e C2;  
 LT 500 kV Parauapebas-Miracema C1 e C2;  
 LT 500 kV Parauapebas-Itacaiúnas e Subestações Associadas.

Mapa do Diagnóstico Arqueológico Interventivo			ATE XXI ATE XXI Transmissão de Energia S.A.
Responsável	Conselho	Equipe Projeto	
Eng. Aristoteles José Bourscheid	CREAMS - 9.409	Elaboração	
Elaboração:			
Assessor: Wagner Fernando da Veiga e Silva			
Eng. Agn. Nelson Jorge Esquivel Sávia	CREAMS - 67.895	Data: Ago/2014	
Atendimento:			
Eng. Fl. Rozane Nogueira	CREAMS - 98.347	Data: Ago/2014	
Desenho:			
An. Prog. Amb. José Augusto Spazzoti Faustin	CREAMS - 168.005	Data: Ago/2014	