

## Descrição dos perfis de solos coletados

ATEP 40

**Perfil: 01** (Figura 1 e Figura 2)

Data: 23/02/2014

Classificação SiBCS: NITOSSOLO VERMELHO

Localização: 22 561056 – 9524454

Altitude: 1770 m

Situação, declividade e cobertura vegetal: corte em barranco de estrada com relevo plano a suave ondulado solo cobertura de gramíneas.

Formação geológica: Ortognaisse Pacajá

Material originário: Material alterado do Ortognaisse Pacajá.

Rochosidade: não rochosa.

Pedregosidade: não pedregosa.

Relevo regional: suave ondulado a ondulado

Relevo local: suave ondulado.

Drenagem: bem drenado.

Erosão: laminar ligeira.

Uso atual: pastagem.

Descrito e coletado por: Engº Agrônomo Ruy José Costa da Silveira, Engº Agrônomo Marcos Lima Campos do Vale.

Características morfológicas:

A 0 – 32 cm; bruno-avermelhado-escuro (2,5YR 3/4, úmido), vermelho (2,5YR 4/6, seco); argilossiltosa; moderada pequena e média blocos subangulares e granular; ligeiramente duro, friável, plástica e pegajosa; transição plana e gradual; raízes muitas.

**Linhas de Transmissão (LT) 500 kV Xingu – Parauapebas C1 e C2; LT 500 kV Parauapebas – Miracema C1 e C2; LT 500 kV Parauapebas – Itacaiúnas e Subestações Associadas***Estudo de Impacto Ambiental – Apêndice 6-14*

BA 32 – 60 cm; bruno-avermelhado-escuro (2,5YR 3/4, úmido), vermelho (2,5YR 4/6, seco); argila a muito argilosa; moderada, pequena e média, blocos angulares e subangulares; cerosidade comum e moderada; ligeiramente dura, friável, plástica e pegajosa; transição plana e gradual; raízes comuns.

B1 60 – 93 cm; bruno-avermelhado-escuro (2,5YR 3/4, úmido), vermelho (2,5YR 4/6, seco); argila a muito argilosa; moderada a forte, média e grande, blocos angulares; cerosidade abundante e forte; ligeiramente dura, friável, plástica e pegajosa; transição difusa e plana; raízes poucas.

B2 93 – 122 cm; bruno-avermelhado-escuro (2,5YR 3/4, úmido), vermelho (2,5YR 4/6, seco); argila a muito argilosa; moderada, média e grande, blocos angulares; cerosidade abundante e forte; ligeiramente dura, friável, plástica e pegajosa, transição difusa e plana; raízes poucas.

BC 122 – 150 cm+; bruno-avermelhado-escuro (2,5YR 3/4, úmido), vermelho (2,5YR 4/6, seco); argila a muito argilosa; aspecto de maciça que se desfaz em fraca, pequena, blocos angulares e subangulares; cerosidade moderada, ligeiramente dura, firme, plástica e pegajosa; raízes raras.

**Figura 1– ATEP 42– Perfil 01****Figura 2– Paisagem de ocorrência do Perfil 01**

ATEP 42

**Perfil: 02** (Figura 3 e Figura 4)

Data: 23/02/2014

Classificação SiBCS: ARGISSOLO AMARELO

Localização: 22 560675 – 9517648

Altitude: 155 m

Situação, declividade e cobertura vegetal: corte em barranco de estrada, declividade não estimada e cobertura de gramíneas.

Formação geológica: Ortognaisse Pacajá.

Material originário: Material alterado do Ortognaisse Pacajá

Rochosidade: não rochosa.

Pedregosidade: não pedregosa.

Relevo regional: ondulado a forte ondulado.

Relevo local: ondulado.

Drenagem: bem drenado.

Erosão: laminar ligeira.

Uso atual: pastagem e vegetação arbustiva e arbórea ntivas.

Descrito e coletado por: Engº Agrônomo Ruy José Costa da Silveira, Engº Agrônomo Marcos Lima Campos do Vale.

Características morfológicas:

A 0 – 15 cm; bruno-forte (7,5YR 5/7, úmido), amarelo-avermelhado (7,5YR 6/6, seco); argila; fraca, média a grande, granular e pequena e média, blocos subangulares; ligeiramente dura a dura, friável, ligeiramente plástica e ligeiramente pegajosa; transição clara e plana; raízes muitas.

**Linhas de Transmissão (LT) 500 kV Xingu – Parauapebas C1 e C2; LT 500 kV Parauapebas – Miracema C1 e C2; LT 500 kV Parauapebas – Itacaiúnas e Subestações Associadas**

*Estudo de Impacto Ambiental – Apêndice 6-14*

BA 15 – 37 cm; bruno-forte (7,5YR 5/6, úmido e seco); muito argilosa; fraca a moderada, pequena e média, blocos angulares e subangulares; ligeiramente duro, friável, plástica e pegajosa; transição gradual e plana; raízes comuns.

Bt 37 – 65 cm; bruno (7,5YR 4/4, úmido), bruno (7,5YR 5/4, seco); muito argilosa; moderada, pequena e média, blocos angulares e subangulares; ligeiramente duro, friável, plástica e pegajosa; transição gradual e plana; raízes poucas.

BC 65 – 105 cm; bruno-forte (7,5YR 4/6, úmido), bruno-forte (7,5YR 5/6); muito argilosa cascalhenta; fraca a moderada, pequena, blocos subangulares; duro, friável, plástica e pegajosa, transição gradual e plana; raízes poucas.

C 105 – 135 cm<sup>+</sup>; bruno-forte (7,5YR 5/8, úmido e seco); argilossiltosa; aspecto de maciça que se desfaz em fraca, pequena e média, blocos subangulares; ligeiramente dura, friável, plástica e pegajosa; raízes raras.



**Figura 3 - ATEP 42 – Perfil 02**



**Figura 4 – Paisagem de ocorrência do Perfil 02**

ATEP 52

**Perfil: 03** (Figura 5 e Figura 6)

Data: 25/02/2014

Classificação SiBCS: ARGISSOLO AMARELO

Localização: 22 557095 – 9474141

Altitude: 191 m

Situação, declividade e cobertura vegetal: corte em barranco em de estrada, com menos de 8% de declividade, sob gramíneas.

Formação geológica: Suíte Intrusiva São Jorge.

Material originário: Material alterado da Suíte São Jorge.

Rochosidade: não rochosa.

Pedregosidade: não pedregosa.

Relevo regional: plano e suave ondulado.

Relevo local: suave ondulado.

Drenagem: bem drenado.

Erosão: laminar ligeira.

Uso atual: pastagem.

Descrito e coletado por: Engº Agrônomo Ruy José Costa da Silveira, Engº Agrônomo Marcos Lima Campos do Vale.

Características morfológicas:

A 0 – 10 cm; bruno-amarelado-escuro (10YR 4/4, úmido), bruno-amarelado (10YR 5,5/4, seco); franco-argilossiltosa; moderada, pequena e média blocos subangulares; ligeiramente duro, friável, ligeiramente plástica e ligeiramente pegajosa; transição clara e



**Linhas de Transmissão (LT) 500 kV Xingu – Parauapebas C1 e C2; LT 500 kV Parauapebas – Miracema C1 e C2; LT 500 kV Parauapebas – Itacaiúnas e Subestações Associadas***Estudo de Impacto Ambiental – Apêndice 6-14*

plana; raízes muitas.

AB/BA 10 – 25 cm; bruno-amarelado (10YR 5/8, úmido), amarelo-brunado (10YR 6/8 seco); argilossiltosa; moderada, pequena e média blocos subangulares; dura, friável, plástica e pegajosa; transição clara e plana; raízes comuns.

Bt 25 – 56 cm; bruno-amarelado (10YR 5/8, úmido), amarelo-brunado a amarelo (10YR 6,5/8 seco); argila a muito argilosa; moderada, pequena, média e grande blocos subangulares e angulares; cerosidade pouca e fraca; ligeiramente dura a dura, friável, muito plástica e muito pegajosa; transição gradual e plana; raízes comuns.

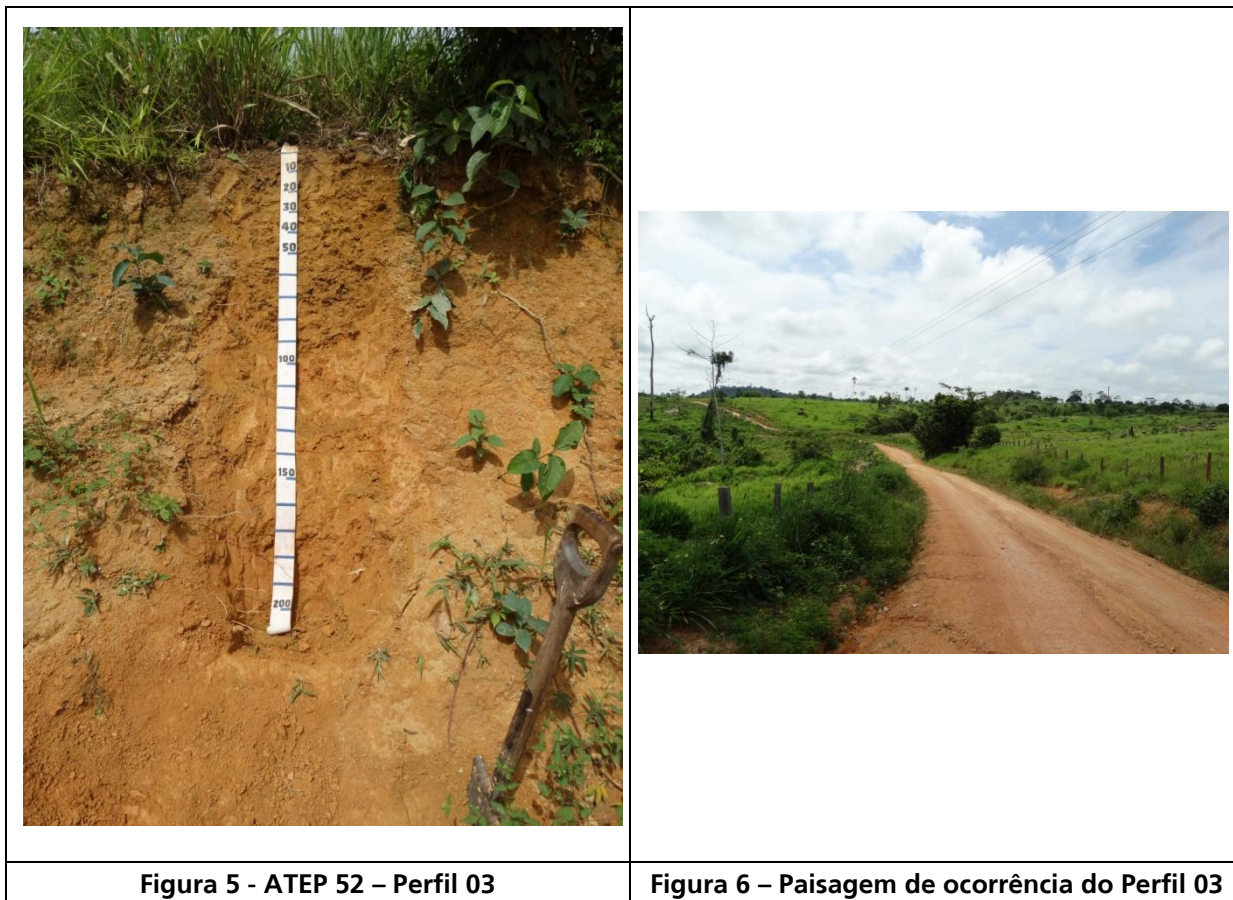
BC 56 – 85 cm; bruno-amarelado (10YR 5/8, úmido), amarelo-brunado a amarelo (10YR 6,5/8 seco); argila; aspecto de maciça que se desfaz em fraca, média e grande blocos subangulares; muito dura, firme, plástica e pegajosa; transição gradual e plana; raízes comuns.

C1 85 – 128 cm; bruno-amarelado (10YR 5/6, úmido), amarelo-avermelhado (7,5YR 6/6, seco); argilossiltosa; maciça; ligeiramente dura, firme, plástica e pegajosa; transição gradual e plana; raízes comuns.

C2 128 – 160 cm; bruno-amarelado (10YR 5/6, úmido), amarelo-avermelhado (7,5YR 6/6, seco); argilossiltosa; maciça; dura a muito dura, muito firme, plástica e pegajosa; transição gradual e plana; raízes comuns.

CR 160 – 190 cm+; não descrito e não coletado.

Nota: há presença comum de concreções de ferro e manganês em BC, C1 e C2.



ATEP 65

**Perfil: 04** (Figura 7 e Figura 8)

Data: 26/02/2014

Classificação SiBCS: LATOSSOLO AMARELO

Localização: 22 580012 – 9408840

Altitude: 178 m

Situação, declividade e cobertura vegetal: corte em barranco de estrada, declividade menor que 3%, sob gramíneas.

Formação geológica: Complexo Cajazeiras.

Material originário: Material alterado de rochas do Complexo Cajazeiras.

**Linhas de Transmissão (LT) 500 kV Xingu – Parauapebas C1 e C2; LT 500 kV Parauapebas – Miracema C1 e C2; LT 500 kV Parauapebas – Itacaiúnas e Subestações Associadas***Estudo de Impacto Ambiental – Apêndice 6-14*

Rochosidade: não rochosa.

Pedregosidade: não pedregosa.

Relevo regional: plano e suave ondulado.

Relevo local: plano.

Drenagem: bem drenado.

Erosão: não aparente.

Uso atual: pastagem.

Descrito e coletado por: Eng<sup>o</sup> Agrônomo Ruy José Costa da Silveira, Eng<sup>o</sup> Agrônomo Marcos Lima Campos do Vale.

Características morfológicas:

A 0 – 18 cm; bruno-escuro (10YR 3/3, úmido), bruno-escuro a bruno (10YR 4/3, seco); argila; aspecto de maciça que se desfaz em moderada, pequena e média, blocos subangulares/angulares e granular; ligeiramente dura a dura, firme, ligeiramente plástica e ligeiramente pegajosa; transição clara e plana; raízes muitas.

BA 18 – 35 cm; bruno-amarelado (10YR 5/6, úmido), bruno-amarelado (10YR 5/8, seco); argila; moderada, pequena e média, blocos subangulares; ligeiramente dura, firme, plástica e pegajosa, raízes comuns.

Bw1 35 – 70 cm; bruno-forte (7,5YR 4/6, úmido), bruno-forte (7,5YR 5/7, seco); argila a muito argilosa; moderada, pequena, média e grande blocos subangulares; ligeiramente dura, friável, plástica e pegajosa; .

Bw2 70 – 115 cm; bruno-forte (7,5YR 5/8, úmido me seco); argila a muito argilosa; moderada, pequena, média e grande blocos subangulares; ligeiramente dura, friável, plástica e pegajosa; transição plana e difusa; raízes comuns.

Bw3 115 – 150 cm; bruno-forte (7,5YR 5/6, úmido), bruno-forte (7,5YR 5/8, seco); argila a muito argilosa; moderada, pequena, média e grande blocos subangulares; ligeiramente dura, friável a firme, plástica e pegajosa; transição plana e difusa, raízes poucas.



Linhas de Transmissão (LT) 500 kV Xingu – Parauapebas C1 e C2; LT 500 kV Parauapebas – Miracema C1 e C2; LT 500 kV Parauapebas – Itacaiúnas e Subestações Associadas

*Estudo de Impacto Ambiental – Apêndice 6-14*

Bw4 150 – 178 cm; bruno-forte a amarelo-avermelhado (7,5YR 5,5/6, úmido), amarelo-avermelhado (7,5YR 6,5/6, seco); argila a muito argilosa; moderada, pequena, média e grande blocos subangulares; ligeiramente dura a dura, friável, plástica e pegajosa; transição plana e difusa, raízes poucas.

BC 178 – 200 cm+; bruno-forte a amarelo-avermelhado (7,5YR 5,5/6, úmido), amarelo-avermelhado (7,5YR 6,5/6, seco); argilossiltosa; fraca, pequena e média, blocos subangulares; ligeiramente dura, friável, plástica e pegajosa; raízes poucas.

NB: foi constatada evidência de compactação no horizonte A.



**Figura 7 - ATEP 65 – Perfil 04**



**Figura 8 – Paisagem de ocorrência do Perfil 04**

ATEP 68

**Perfil: 05** (Figura 9 Figura 10)

Data: 27/02/2014

Classificação SiBCS: ARGISSOLO AMARELO

Localização: 22 535406 – 9353863

Altitude: 140 m.

Situação, declividade e cobertura vegetal: corte em barranco de estrada, com menos de 8% de declividade, sob gramíneas.

**Linhas de Transmissão (LT) 500 kV Xingu – Parauapebas C1 e C2; LT 500 kV Parauapebas – Miracema C1 e C2; LT 500 kV Parauapebas – Itacaiúnas e Subestações Associadas**

*Estudo de Impacto Ambiental – Apêndice 6-14*

Formação geológica: Complexo Cajazeiras.

Material originário: Material alterado de rochas do Complexo Cajazeiras.

Rochosidade: não rochosa.

Pedregosidade: não pedregosa.

Relevo regional: plano e suave ondulado.

Relevo local: suave ondulado.

Drenagem: bem drenado.

Erosão: não aparente.

Uso atual: pastagem.

Descrito e coletado por: Eng<sup>o</sup> Agrônomo Ruy José Costa da Silveira, Eng<sup>o</sup> Agrônomo Marcos Lima Campos do Vale.

Características morfológicas:

A 0 – 15 cm; bruno-escuro (7,5YR 3/4, úmido), bruno-escuro a bruno (7,5YR 4/4, seco); franco-argilosa; fraca a moderada, pequena e média blocos subangulares e granular; ligeiramente dura, friável, ligeiramente plástica e ligeiramente pegajosa; transição clara e plana; raízes muitas.

AB 15 – 34 cm; bruno-escuro a bruno (7,5YR 4/4, úmido), bruno-forte (7,5YR 4/6, seco); argila; moderada, pequena, média e grande blocos subangulares; ligeiramente dura a dura; friável, plástica e pegajosa; transição clara e plana; raízes muitas.

BA 34 – 47 cm; bruno-escuro a bruno (7,5YR 4/4, úmido), bruno-forte (7,5YR 4/6, seco); argila; moderada, pequena, média e grande blocos subangulares; ligeiramente dura a dura, friável, plástica e pegajosa; transição clara e plana; raízes muitas.

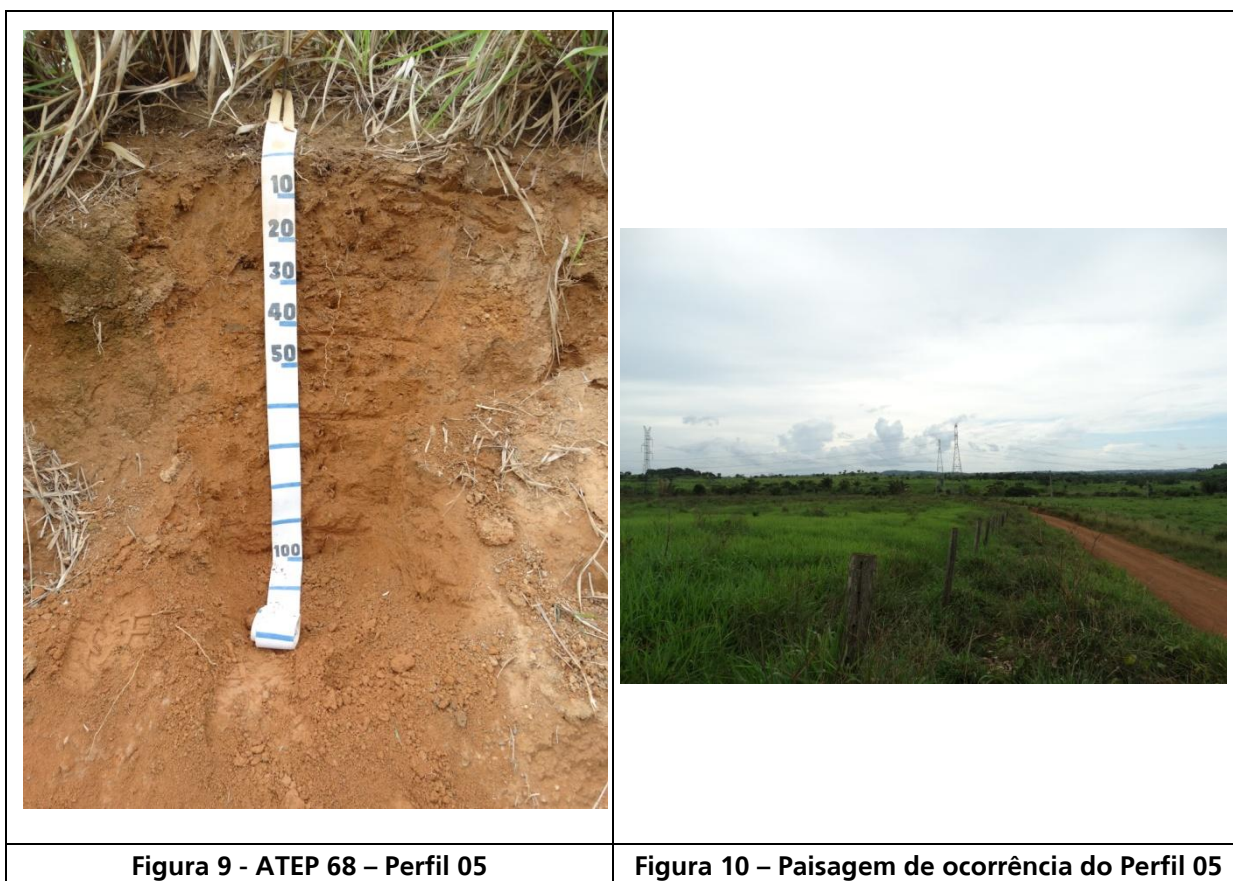
Bt1 47 – 67 cm; bruno-forte (7,5YR 4/6, úmido), bruno-forte (7,5YR 5/6, seco); argila a muito argilosa com cascalho; moderada, pequena e média blocos subangulares; dura, friável, plástica e pegajosa; transição gradual e plana; raízes comuns.

Linhas de Transmissão (LT) 500 kV Xingu – Parauapebas C1 e C2; LT 500 kV Parauapebas – Miracema C1 e C2; LT 500 kV Parauapebas – Itacaiúnas e Subestações Associadas

*Estudo de Impacto Ambiental – Apêndice 6-14*

Bt2 67 – 92 cm; bruno-forte (7,5YR 4/6, úmido), bruno-forte (7,5YR 5/6, seco); argila a muito argilosa; cerosidade pouca e fraca; fraca a moderada, pequena, média e grande blocos subangulares; ligeiramente dura a dura, friável, muito plástica e muito pegajosa; transição gradual e plana; raízes poucas.

BC 92 – 110 cm+; bruno-forte (7,5YR 4/6, úmido), bruno-forte (7,5YR 5/6, seco); argilossiltosa; aspecto de maciça que se desfaz em moderada, pequena e média blocos subangulares; ligeiramente dura, firme, plástica e pegajosa; raízes raras.



ATEP 77

**Perfil: 06** (Figura 11 e Figura 12)

Data: 01/03/2014

Classificação SiBCS: ARGISSOLO VERMELHO-AMARELO

**Linhas de Transmissão (LT) 500 kV Xingu – Parauapebas C1 e C2; LT 500 kV Parauapebas – Miracema C1 e C2; LT 500 kV Parauapebas – Itacaiúnas e Subestações Associadas**

*Estudo de Impacto Ambiental – Apêndice 6-14*

Localização: 22 639815 – 9350950

Altitude: 143 m.

Situação, declividade e cobertura vegetal: corte em barranco de estrada, menos de 8% de declividade, sob gramíneas.

Formação geológica: Complexo Cajazeiras

Material originário: Material alterado de rochas do Complexo Cajazeiras.

Rochosidade: não rochosa.

Pedregosidade: não pedregosa.

Relevo regional: plano e suave ondulado.

Relevo local: suave ondulado.

Drenagem: bem drenado.

Erosão: não aparente.

Uso atual: pastagem.

Descrito e coletado por: Engº Agrônomo Ruy José Costa da Silveira, Engº Agrônomo Marcos Lima Campos do Vale.

Características morfológicas:

A 0 – 12 cm; bruno-escuro (10YR 3/4, úmido), bruno-amarelado-escuro (10YR 4/4, seco); franco-argilosa; fraca a moderada, pequena e média granular e pequena blocos subangulares; macio a ligeiramente dura, friável, ligeiramente plástica e ligeiramente pegajosa; transição clara e plana; raízes muitas.

BA 12 – 20 cm; bruno-avermelhado-escuro (5YR 3/4, úmido), bruno-escuro a bruno (7,5YR 4/4, seco); argilossiltosa; moderada, pequena e média blocos angulares e subangulares; ligeiramente dura, friável, ligeiramente plástica e ligeiramente pegajosa; transição clara e plana; raízes muitas.

Bt1 20 – 33 cm; vermelho-amarelado (5YR 4/6, úmido e seco); argila; moderada, média blocos angulares e subangulares; ligeiramente dura, friável, plástica e pegajosa;



Linhas de Transmissão (LT) 500 kV Xingu – Parauapebas C1 e C2; LT 500 kV Parauapebas – Miracema C1 e C2; LT 500 kV Parauapebas – Itacaiúnas e Subestações Associadas

*Estudo de Impacto Ambiental – Apêndice 6-14*

transição clara e plana; raízes comuns.

Bt2 33 – 50 cm; vermelho-amarelado (5YR 5/6, úmido), vermelho-amarelado (5YR 5/8, seco); argila; moderada, média blocos angulares e subangulares; ligeiramente dura a dura, friável, plástica e pegajosa; transição clara e plana; raízes poucas.

BC 50 – 68 cm; vermelho-amarelado (5YR 5/8, úmido e seco); argilossiltosa; aspecto de maciça que se desfaz em moderada, média blocos angulares e subangulares; ligeiramente dura, friável, plástica e pegajosa; transição clara e plana; raízes raras

C/CR 68 – 94 cm+; C; vermelho-amarelado (5YR 5/6, úmido e seco); argilossiltosa; aspecto de maciça que se desfaz em fraca a moderada, pequena e média blocos angulares e subangulares; ligeiramente dura, friável, plástica e pegajosa; raízes raras.



**Figura 11 – ATEP 77 – Perfil 06**



**Figura 12 – Paisagem de ocorrência do Perfil 06**



**Linhas de Transmissão (LT) 500 kV Xingu – Parauapebas C1 e C2; LT 500 kV Parauapebas – Miracema C1 e C2; LT 500 kV Parauapebas – Itacaiúnas e Subestações Associadas**

*Estudo de Impacto Ambiental – Apêndice 6-14*

ATEP 79

**Perfil: 07** (Figura 13 e Figura 14)

Data: 01/03/2014

Classificação SiBCS: NEOSSOLO LITÓLICO

Localização: 22 646911 – 9344664

Altitude: 279 m.

Situação, declividade e cobertura vegetal: corte em barranco de estrada, declividade superior a 8%, sob gramíneas e vegetação arbustiva e arbórea nativa.

Formação geológica: Grupo Rio Novo.

Material originário: Material pouco alterado de rochas do Grupo Rio Novo

Rochosidade: não rochosa.

Pedregosidade: pedregosa.

Relevo regional: ondulado e forte ondulado

Relevo local: ondulado.

Drenagem: bem drenado.

Erosão: laminar ligeira.

Uso atual: pastagem.

Descrito e coletado por: Engº Agrônomo Ruy José Costa da Silveira, Engº Agrônomo Marcos Lima Campos do Vale.

Características morfológicas:

A 0 – 12 cm; bruno-avermelhado-escuro (5YR 3/4, úmido), bruno-amarelado (5YR 4/6, seco); franco-argiloarenosa; fraca e solta; ligeiramente dura, muito friável, ligeiramente plástica e ligeiramente pegajosa; transição clara plana; raízes muitas.

ACR 12 – 24 cm; bruno-avermelhado-escuro (5YR 3/4, úmido), bruno-amarelado

Linhas de Transmissão (LT) 500 kV Xingu – Parauapebas C1 e C2; LT 500 kV Parauapebas – Miracema C1 e C2; LT 500 kV Parauapebas – Itacaiúnas e Subestações Associadas

*Estudo de Impacto Ambiental – Apêndice 6-14*

(5YR 4/6, seco); franco-argiloarenosa muito cascalhenta; fraca e solta; ligeiramente dura, muito friável, ligeiramente plástica e ligeiramente pegajosa; transição gradual e plana, raízes comuns.

CR 24 – 34 cm; não descrito e não coletado.

R 34 – 70 cm+; laterita.



**Figura 13 – ATEP 79 – Perfil 07**



**Figura 14 – Paisagem de ocorrência do Perfil 07**

ATEP 83

**Perfil: 08** (Figura 15 e Figura 16)

Data: 01/03/2014

Classificação SiBCS: CHERNOSSOLO HÁPLICO

Localização: 22 671016 – 9346126

**Linhas de Transmissão (LT) 500 kV Xingu – Parauapebas C1 e C2; LT 500 kV Parauapebas – Miracema C1 e C2; LT 500 kV Parauapebas – Itacaiúnas e Subestações Associadas**

*Estudo de Impacto Ambiental – Apêndice 6-14*

Altitude: 170 m.

Situação, declividade e cobertura vegetal: corte em barranco de estrada, declividade inferior a 8%, sob gramíneas.

Formação geológica: Formação Couto Magalhães

Material originário: Material alterado de rochas da Formação Couto Magalhães.

Rochosidade: não rochosa.

Pedregosidade: não pedregosa.

Relevo regional: plano, suave ondulado e ondulado.

Relevo local: suave ondulado.

Drenagem: mais ou menos bem drenado.

Erosão: laminar ligeira.

Uso atual: pastagem.

Descrito e coletado por: Eng<sup>o</sup> Agrônomo Ruy José Costa da Silveira, Eng<sup>o</sup> Agrônomo Marcos Lima Campos do Vale.

Características morfológicas:

A 0 – 20 cm; bruno muito escuro (10YR 2/2, úmido), bruno-escuro (10YR 3/3, seco); franco-argilosa; moderada pequena e média blocos subangulares; dura, friável, ligeiramente plástica e ligeiramente pegajosa; transição clara e plana; raízes muitas.

AB 20 – 36 cm; bruno-escuro a bruno (10YR 4/3, úmido), bruno-amarelado-escuro (10YR 4/4, seco); argila; moderada, média blocos angulares e subangulares; ligeiramente dura, friável, plástica e pegajosa; transição clara e plana; raízes muitas.

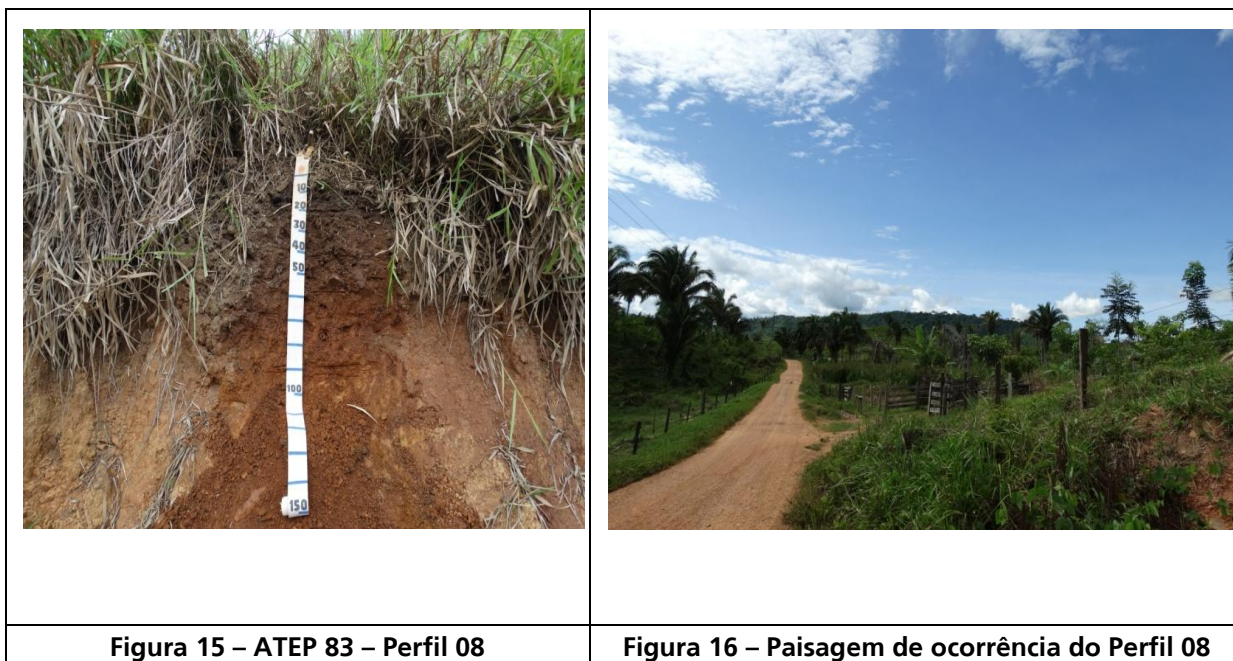
Bi 36 – 50 cm; bruno-escuro (7,5YR 3/4, úmido), bruno-forte (7,5YR 4/6, seco); argila; moderada, pequena e média blocos angulares e subangulares; ligeiramente dura, friável, plástica e pegajosa; transição clara e plana; raízes comuns.

Linhas de Transmissão (LT) 500 kV Xingu – Parauapebas C1 e C2; LT 500 kV Parauapebas – Miracema C1 e C2; LT 500 kV Parauapebas – Itacaiúnas e Subestações Associadas

Estudo de Impacto Ambiental – Apêndice 6-14

BC 50 – 78 cm; bruno-avermelhado-escuro (5YR 3/4, úmido), bruno-avermelhado (5YR 4/4, seco); argila; aspecto de maciça que se desfaz em moderada, pequena e média blocos subangulares; ligeiramente dura, firme, plástica e pegajosa; transição gradual plana; raízes comuns.

C 78 – 86 cm+; bruno-avermelhado (5YR 4/4, úmido), vermelho-amarelado (5YR 4/6, seco); argilossiltosa; aspecto de maciça que se desfaz em moderada, pequena blocos angulares e subangulares; ligeiramente dura, firme, plástica e pegajosa; raízes raras.



ATEP 86

**Perfil: 09** (Figura 17 e Figura 18)

Data: 03/03/2014

Classificação SiBCS: NEOSSOLO REGOLÍTICO

Localização: 22 772014 – 8943984

Altitude: 238 m.

Situação, declividade e cobertura vegetal: corte em barranco de estrada, menos de 3%

**Linhas de Transmissão (LT) 500 kV Xingu – Parauapebas C1 e C2; LT 500 kV Parauapebas – Miracema C1 e C2; LT 500 kV Parauapebas – Itacaiúnas e Subestações Associadas**

*Estudo de Impacto Ambiental – Apêndice 6-14*

de declividade, sob gramíneas.

Formação geológica: Grupo Rio Novo.

Material originário: Material pouco alterado de rochas do Grupo Rio Novo.

Rochosidade: não rochosa.

Pedregosidade: muito pedregosa.

Relevo regional: plano e suave ondulado.

Relevo local: plano.

Drenagem: mais ou menos bem drenado.

Erosão: laminar ligeira.

Uso atual: pastagem.

Descrito e coletado por: Engº Agrônomo Ruy José Costa da Silveira, Engº Agrônomo Marcos Lima Campos do Vale.

Características morfológicas:

A 0 – 23 cm; bruno-escuro a bruno (10YR 4/3, úmido), bruno (10YR 5/3, seco), mosqueado comum, médio e grande, proeminente, vermelho (2,5YR 3/6, úmido e seco); argiloarenosa cascalhenta; fraca pequena granular; duro, friável, ligeiramente plástica e ligeiramente pegajosa; transição plana e clara; raízes muitas.

AC 23 – 49 cm; bruno (10YR 5/3, úmido), bruno-claro-acinzentado (10YR 6/3, seco) mosqueado médio e grande, comum a abundante, proeminente (5YR 5/8 úmido e seco); argila muito cascalhenta; fraca a moderada, pequena e média granular; ligeiramente dura a dura, friável a firme, ligeiramente plástica e ligeiramente pegajosa; transição abrupta e plana raízes muitas.

C 49 – 77 cm; amarelo-brunado (7,5YR 6/6 úmido), amarelo (10YR 7/6, seco); argilossiltosa; aspecto de maciça que se desfaz em fraca, pequena e média blocos subangulares e granular; ligeiramente dura a dura, friável a firme, plástica e pegajosa; transição clara e plana; raízes poucas.



Linhas de Transmissão (LT) 500 kV Xingu – Parauapebas C1 e C2; LT 500 kV Parauapebas – Miracema C1 e C2; LT 500 kV Parauapebas – Itacaiúnas e Subestações Associadas

Estudo de Impacto Ambiental – Apêndice 6-14

CR 77 – 87 cm+; coloração variegada composta de amarelo-brunado (7,5YR 6/6 úmido e seco), amarelo (10YR 7/6, úmido e seco), amarelo-avermelhado; (5,5YR 6/6, úmido e seco); silte; maciça; ligeiramente dura, firme a muito firme; ligeiramente plástica e ligeiramente pegajosa; raízes poucas.



Figura 17 – ATEP 86 – Perfil 09



Figura 18 – Paisagem de ocorrência do Perfil 09

ATEP 114

**Perfil: 10** (Figura 19 e Figura 20)

Data: 05/03/2014

Classificação SiBCS: LATOSSOLO VERMELHO-AMARELO

Localização: 22 752362 – 9069306

Altitude: 389 m.

Situação, declividade e cobertura vegetal: corte em barranco de estrada, com

**Linhas de Transmissão (LT) 500 kV Xingu – Parauapebas C1 e C2; LT 500 kV Parauapebas – Miracema C1 e C2; LT 500 kV Parauapebas – Itacaiúnas e Subestações Associadas**

*Estudo de Impacto Ambiental – Apêndice 6-14*

declividade entre 3 e 8%, sob gramíneas.

Formação geológica: Complexo Colméia

Material originário: Material bastante alterado de rochas do Complexo Colméia.

Rochosidade: não rochosa.

Pedregosidade: não pedregosa.

Relevo regional: plano e suave ondulado.

Relevo local: plano.

Drenagem: muito bem drenado.

Erosão: não aparente.

Uso atual: pastagem.

Descrito e coletado por: Eng<sup>o</sup> Agrônomo Ruy José Costa da Silveira, Eng<sup>o</sup> Agrônomo Marcos Lima Campos do Vale.

Características morfológicas:

A1 0 – 28 cm; bruno-avermelhado-escuro (5YR 3/3, úmido), bruno-avermelhado (5YR 4/4, seco); argila; fraca a moderada, pequena granular; ligeiramente dura, friável, ligeiramente plástica e ligeiramente pegajosa; transição gradual e plana; raízes muitas.

A2 28 – 41 cm; bruno-avermelhado (5YR 4/3, úmido), bruno-avermelhado (5YR 4/5, seco); argila; fraca a moderada, pequena e média granular; ligeiramente dura, friável, plástica e pegajosa; transição gradual e plana; raízes muitas.

AB 41 – 57 cm; bruno-avermelhado-escuro (2,5YR 3/4, úmido), vermelho-amarelado (5YR 4/6, seco); argila; fraca a moderada, pequena e média granular; ligeiramente dura, friável, plástica e pegajosa; gradual e plana; raízes comuns.

BA 57 – 70 cm; vermelho-amarelado (5YR 3/6, úmido), vermelho-amarelado (5YR 4/6, seco); argila; fraca a moderada, pequena e média granular; ligeiramente dura, friável, plástica e pegajosa; transição difusa e plana; raízes comuns.

**Linhas de Transmissão (LT) 500 kV Xingu – Parauapebas C1 e C2; LT 500 kV Parauapebas – Miracema C1 e C2; LT 500 kV Parauapebas – Itacaiúnas e Subestações Associadas**

*Estudo de Impacto Ambiental – Apêndice 6-14*

Bw1 70 – 103 cm; vermelho-amarelado (5YR 4/6, úmido), vermelho-amarelado (5YR 5/6, seco); argila; fraca a moderada, pequena e média blocos subangulares e granular; ligeiramente dura, friável, plástica e pegajosa; transição difusa e plana; raízes poucas.

Bw2 103 – 112 cm+; C; horizonte semelhante ao anterior; não descrito e não coletado.

