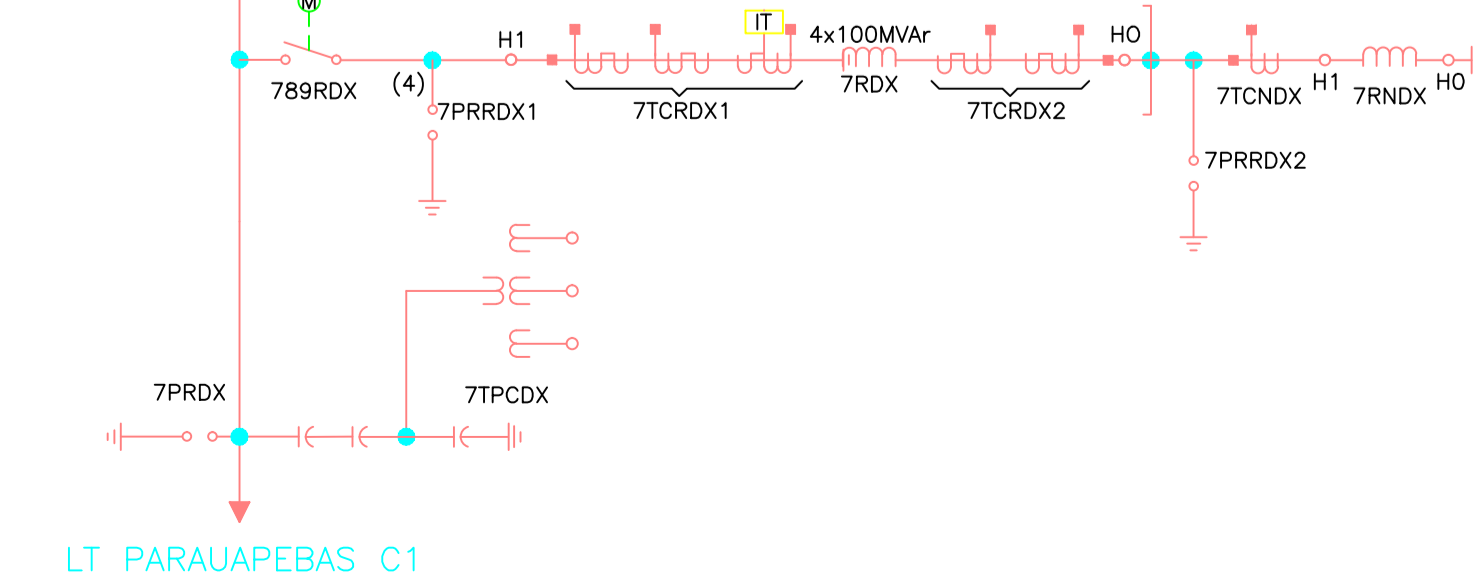


BARRA B - 500kV - 60HZ

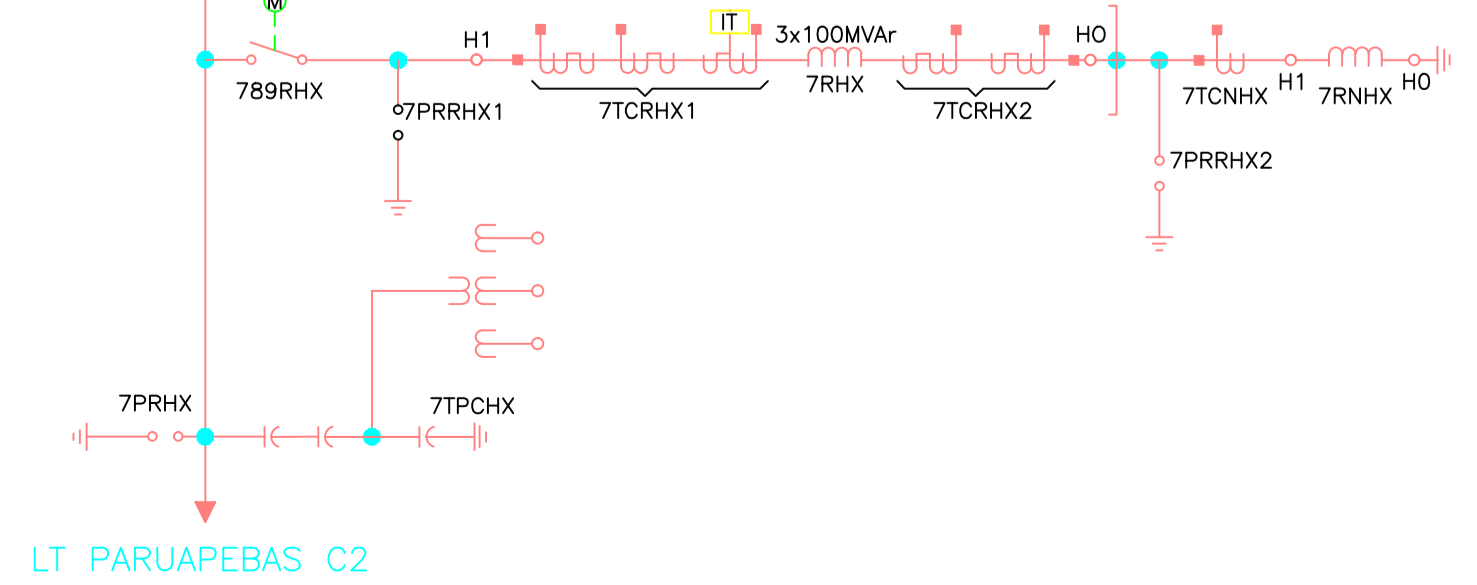
BARRA A - 500kV - 60HZ

BARRA B1 - 500kV - 60HZ

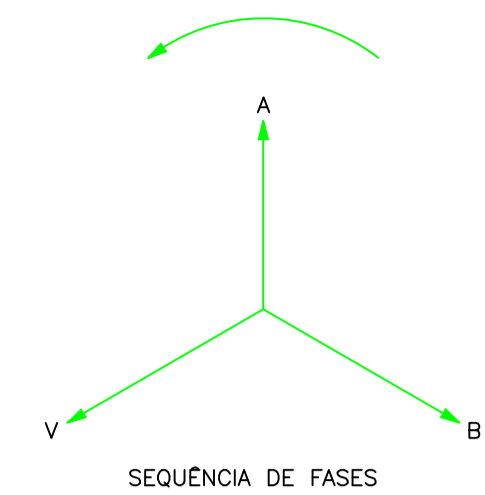
BARRA A1 - 500kV - 60HZ



LT PARUAPEBAS C1



LT PARUAPEBAS C2



SEQUENCIA DE FASES

LEGENDA

- EQUIPAMENTOS DE ALTA TENSÃO
IDENTIFICAÇÃO:
EXEMPLO:
7 89 K X 1
→ N° DE ORDEM (1)
→ SEÇÃO DO BAY EM QUE ESTÁ INSTALADO (X)
→ BAY CORRESPONDENTE (K)
→ IDENTIFICAÇÃO DO EQUIPAMENTO CONFORME NORMA ANSI (SECCIONADOR)
→ RELATIVO A TENSÃO (500kV)
- PR - PARA-RAIO
TC - TRANSFORMADOR DE CORRENTE
TPC - TRANSFORMADOR DE POTENCIAL CAPACITIVO
BCS - BANCO DE CAPACITOR SÉRIE
CE - COMPENSADOR ESTÁTICO
52 - DISJUNTOR
89 - SECCIONADOR
- SECCIONADOR MOTORIZADO
 - SECCIONADOR COM LÂMINA DE TERRA

NOTAS:

- 1 - QUANTIDADES DE EQUIPAMENTOS, QUANDO DIFERENTE DE TRÊS (3), ESTÃO INDICADAS ENTRE PARENTÊSES.
2 - EQUIPAMENTOS EXISTENTES E PERTENCENTES A NORTE ENERGIA (BELO MONTE).

B	25/11/13	CONFORME COMENTÁRIOS ABENGOA - REUNIÃO 14/11/13	NGM	PMT	
A	26/10/13	EMISSÃO INICIAL	BSR	PMT	
N°	DATA	REVISÃO	EXECUTADO POR	APROVADO POR	
ATE XXI ATE XXI Transmissora de Energia S.A.			TRACTEBEL Engineering LEME 		
PROJETO BÁSICO			LEILÃO ANEEL 001/2013 - LOTE I - PROJETO BÁSICO SUBESTAÇÕES XINGU - PARUAPEBAS - MIRACEMA - ITACAÍUNAS		
ATEXXI-SE-XI-300 Rev. B			SUBESTAÇÃO XINGU SETOR 500KV DIAGRAMA UNIFILAR SIMPLIFICADO		
ELAB.	NGM	VERIF.	NGM	ESCALA	S/ESCALA
APROV.	PMT			FOLHA	1/1
RESP. TEC. ERR	N° CREA 9176/0	DATA 26/10/13	N° DOC.	REV.	B
			ATEXXI-SE-XI-300		