

Legenda

- Sede Municípios
- ▭ Limites Estaduais

Legenda

- Vértices
- ▭ Área de Estudo (AE) dos Meios Físico e Biótico
- LT 500 kV Terminal Rio - Lagos

Hipsometria

2100 m - 2250 m	1650 m - 1800 m	750 m - 900 m
1950 m - 2100 m	1500 m - 1650 m	600 m - 750 m
1800 m - 1950 m	1350 m - 1500 m	450 m - 600 m
	1200 m - 1350 m	300 m - 450 m
	1050 m - 1200 m	150 m - 300 m
	900 m - 1050 m	0 m - 150 m

Responsável:

Antônio Gonçalves Pires Neto - Geólogo - CREA 72.915/D

JGP

Escala Gráfica



Projeção UTM, DATUM: SIRGAS 2000 Fuso 24 Sul

IBGE - Base Cartográfica Contínua do Brasil na escala 1:250.000 (BC250) ver. 1.0 - Disponível em: ftp://geotip.ibge.gov.br/mapeamento_sistemtico/base_vetorial_continua_escala_250mil - Out. 2013; Áreas Prioritárias para a Conservação da Biodiversidade (APCBs). Disponível em: <http://www.mma.gov.br/biodiversidade/biodiversidade-brasileira/%C3%A1reas-priorit%C3%A1rias/item/489>

Cliente:



EKTT 03
Serviços de Transmissão de Energia Elétrica SPE S.A.

Projeto:

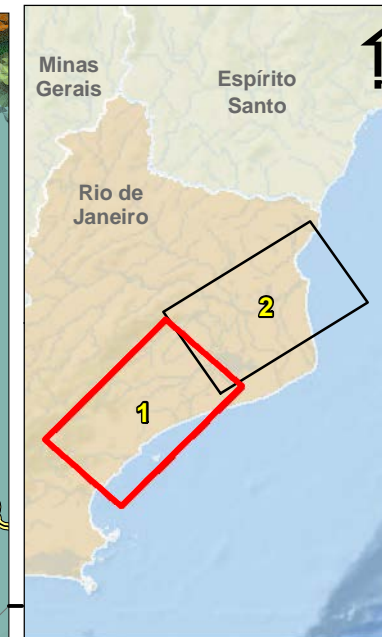
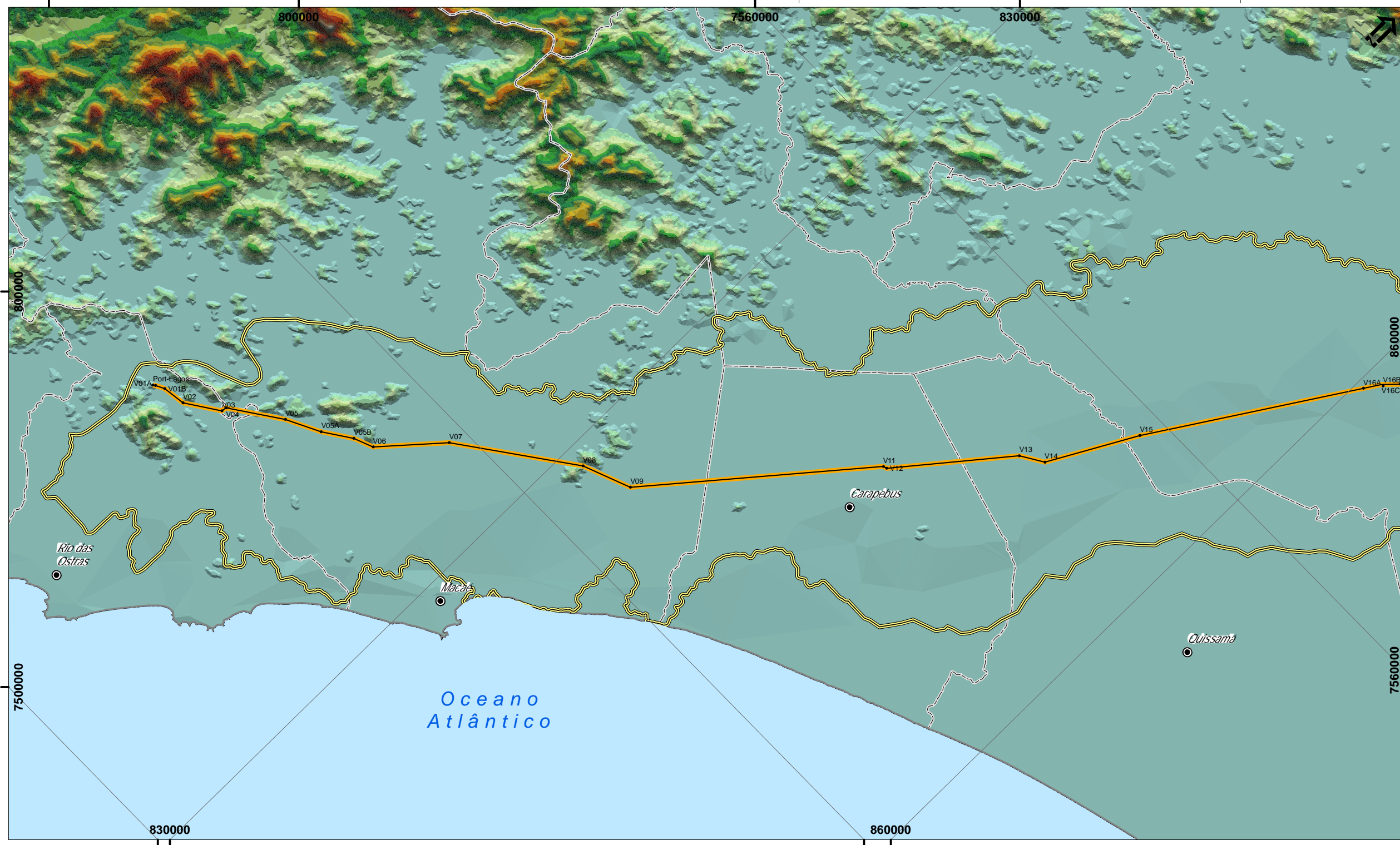
Implantação da LT 500 kV Terminal Rio - Lagos

Figura 6.1.3.2-3.1:

Mapa Altimétrico

Data	Escala	Linha de Trans.	Rev.
AGO 2019	1:250.000	Terminal Rio.-Lagos	∅





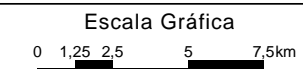
- Legenda**
- Sede Municípios
 - ▭ Limites Estaduais
 - ▭ Limites Municipais

Legenda

- Vértices
 - LT 500 kV Lagos - Campos 2
 - ▭ Área de Estudo (AE) dos Meios Físico e Biótico
- Hipsometria**
- | | | |
|-----------------|-----------------|---------------|
| 1700 m - 1800 m | 1300 m - 1400 m | 600 m - 700 m |
| 1600 m - 1700 m | 1200 m - 1300 m | 500 m - 600 m |
| 1500 m - 1600 m | 1100 m - 1200 m | 400 m - 500 m |
| 1400 m - 1500 m | 1000 m - 1100 m | 300 m - 400 m |
| | 900 m - 1000 m | 200 m - 300 m |
| | 800 m - 900 m | 100 m - 200 m |
| | 700 m - 800 m | 0 m - 100 m |

Responsável:

Antônio Gonçalves Pires Neto - Geólogo - CREA 72.915/D JGP



Projeção UTM, DATUM: SIRGAS 2000 Fuso 24 Sul

IBGE - Base Cartográfica Contínua do Brasil na escala 1:250.000 (BC250) ver. 1.0 - Disponível em: ftp://geofp.ibge.gov.br/mapeamento_sistemtico/base_vetorial_continua_escala_250mil - Out. 2013; Áreas Prioritárias para a Conservação da Biodiversidade (APCBs). Disponível em: <http://www.mma.gov.br/biodiversidade/biodiversidade-brasileira/%C3%A1reas-priorit%C3%A1rias/item/489>

Ciente:



EKTT 03
Serviços de Transmissão de Energia Elétrica SPE S.A.

Projeto:

Implantação da LT 500 kV Lagos - Campos 2

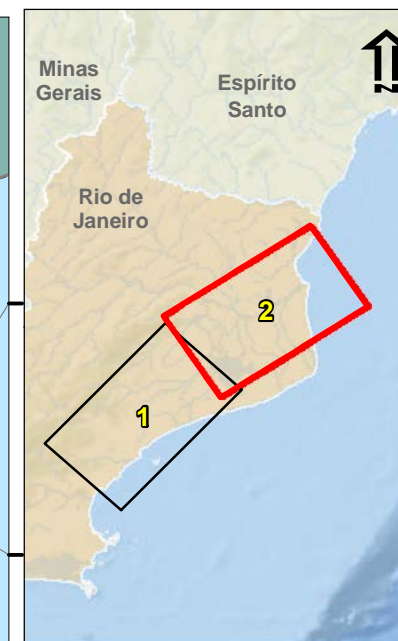
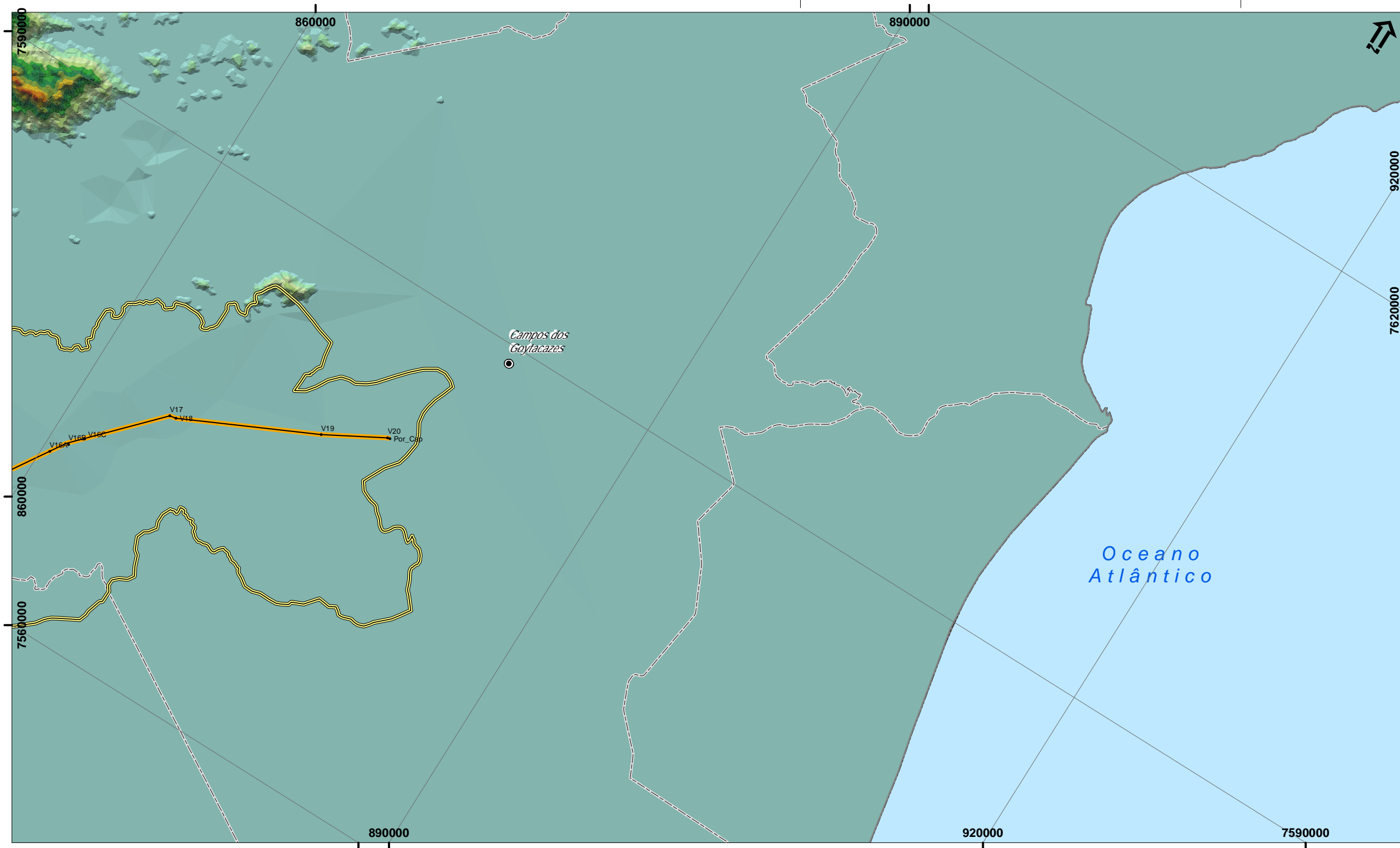
Figura 6.1.3.2-3.2:

Mapa Altimétrico

Data	Escala	Linha de Trans.	Rev.
AGO 2019	1:250.000	Lagos - Campos 2	Ø



JGP Consultoria e Participações Ltda.



- Legenda**
- Sede Municípios
 - ▭ Limites Estaduais
 - ▭ Limites Municipais

Legenda

- Vértices
 - LT 500 kV Lagos - Campos 2
 - ▭ Área de Estudo (AE) dos Meios Físico e Biótico
- Hipsometria**
- | | | |
|-------------------|-------------------|-----------------|
| ■ 1700 m - 1800 m | ■ 1300 m - 1400 m | ■ 600 m - 700 m |
| ■ 1600 m - 1700 m | ■ 1200 m - 1300 m | ■ 500 m - 600 m |
| ■ 1500 m - 1600 m | ■ 1100 m - 1200 m | ■ 400 m - 500 m |
| ■ 1400 m - 1500 m | ■ 1000 m - 1100 m | ■ 300 m - 400 m |
| | ■ 900 m - 1000 m | ■ 200 m - 300 m |
| | ■ 800 m - 900 m | ■ 100 m - 200 m |
| | ■ 700 m - 800 m | ■ 0 m - 100 m |

Responsável:

Antônio Gonçalves Pires Neto - Geólogo - CREA 72.915/D JGP



Projeção UTM, DATUM: SIRGAS 2000 Fuso 24 Sul
 IBGE - Base Cartográfica Contínua do Brasil na escala 1:250.000 (BC250) ver. 1.0 - Disponível em: ftp://geofp.ibge.gov.br/mapeamento_sistemico/base_vetorial_continua_escala_250mil - Out. 2013; Áreas Prioritárias para a Conservação da Biodiversidade (APCBs). Disponível em: http://www.mma.gov.br/biodiversidade/biodiversidade-brasileira/%C3%A1reas-priorit%C3%A1rias/item/489

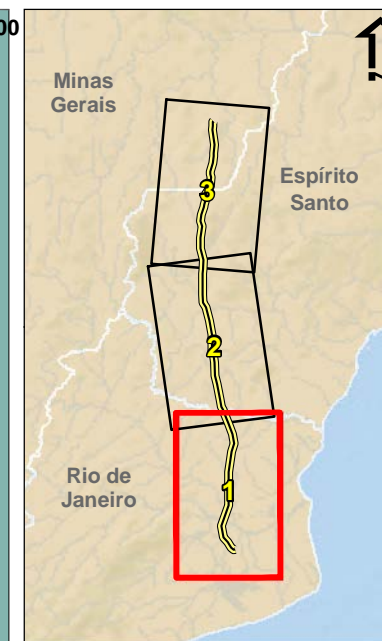
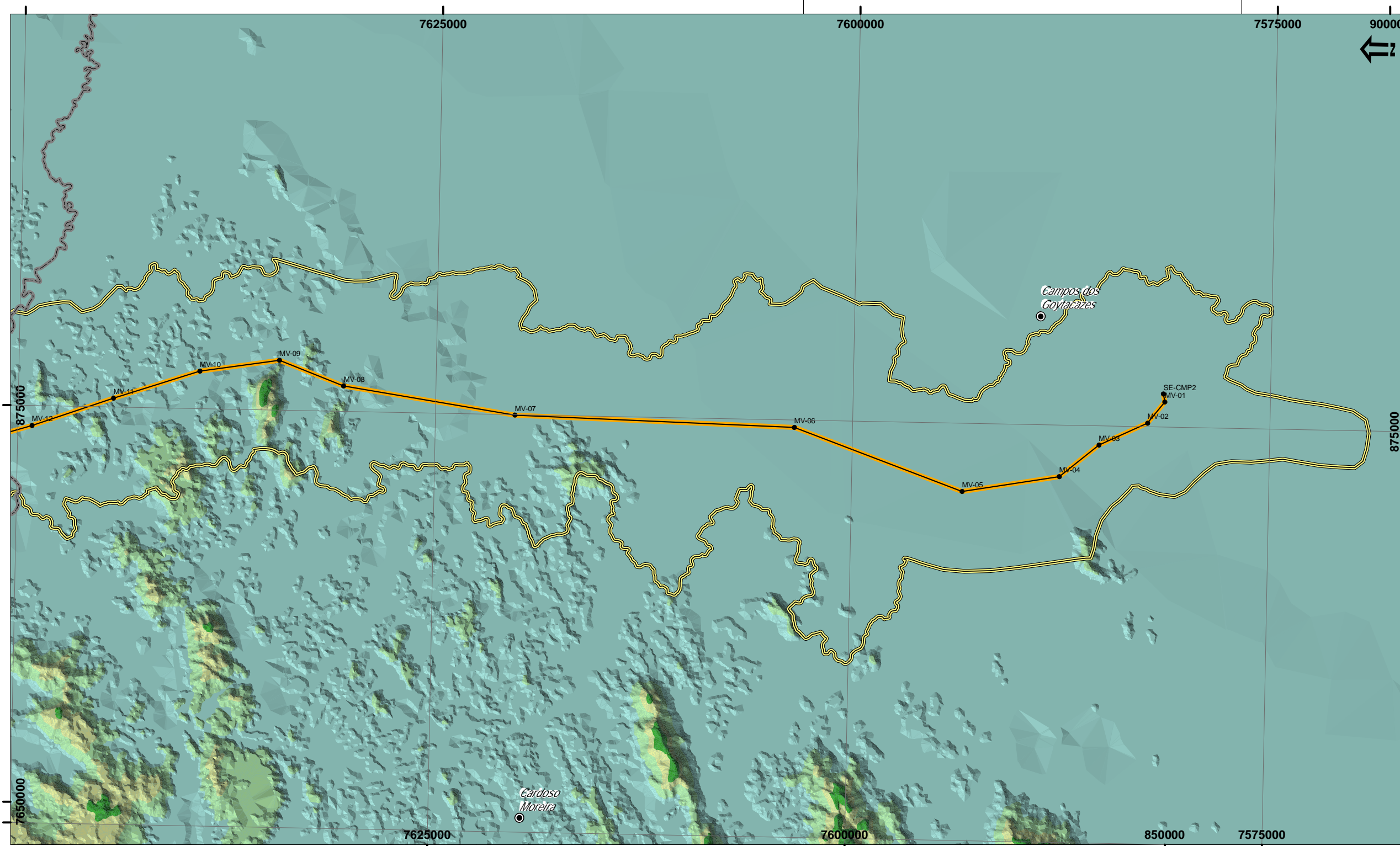
Ciente: **EKTT 03**
 Serviços de Transmissão de Energia Elétrica SPE S.A.

Projeto: **Implantação da LT 500 kV Lagos - Campos 2**

Figura 6.1.3.2-3.2: **Mapa Altimétrico**

Data	Escala	Linha de Trans.	Rev.
AGO 2019	1:250.000	Lagos.- Campos 2	Ø





Legenda

- Sede Municípios
- Limites Estaduais

Legenda

- Vértices
- LT 500 kV Campos 2 - Mutum
- Área de Estudo (AE) dos Meios Físico e Biótico

Hipsometria

2600 m - 2800 m	2200 m - 2400 m	1000 m - 1200 m
2400 m - 2600 m	2000 m - 2200 m	800 m - 1000 m
	1800 m - 2000 m	600 m - 800 m
	1600 m - 1800 m	400 m - 600 m
	1400 m - 1600 m	200 m - 400 m
	1200 m - 1400 m	0 m - 200 m

Responsável:

Antônio Gonçalves Pires Neto - Geólogo - CREA 72.915/D | JGP

Projeção UTM, DATUM: SIRGAS 2000 Fuso 24 Sul

IBGE - Base Cartográfica Contínua do Brasil na escala 1:250.000 (BC250) ver. 1.0 - Disponível em: ftp://geofp.ibge.gov.br/mapeamento_sistematico/base_vetorial_continua_escala_250mil - Out. 2013; Áreas Prioritárias para a Conservação da Biodiversidade (APCBs). Disponível em: <http://www.mma.gov.br/biodiversidade/biodiversidade-brasileira/%C3%A1reas-priorit%C3%A1rias/item/489>

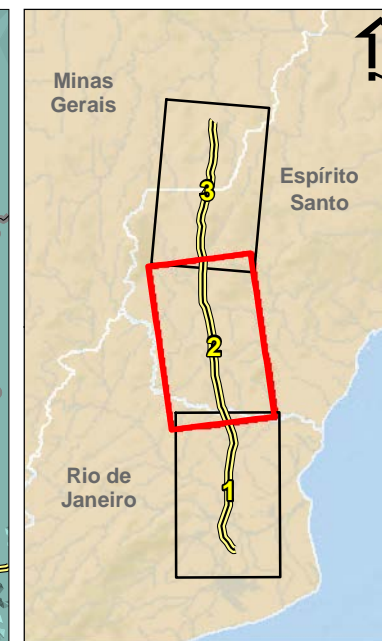
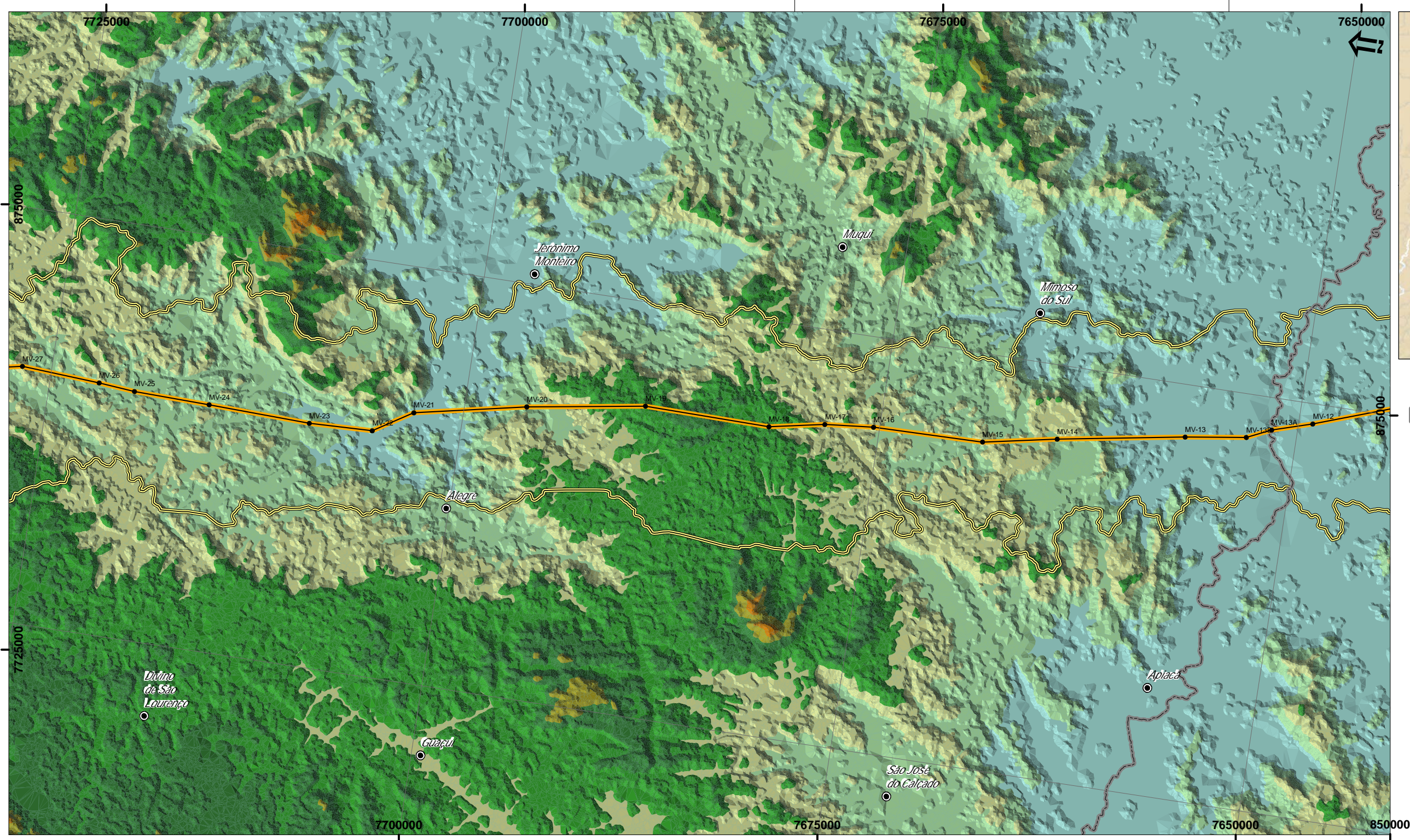
Ciente: **EKTT 03**
Serviços de Transmissão de Energia Elétrica SPE S.A.

Projeto: **Implantação da LT 500 kV Campos 2 - Mutum**

Figura 6.1.3.2-3.3: **Mapa Altimétrico**

Data	Escala	Linha de Trans.	Rev.
AGO 2019	1:250.000	Campos 2.- Mutum	Ø

JGP Consultoria e Participações Ltda. **Folha 1 de 3**



Legenda

- Sede Municípios
- Limites Estaduais

Legenda

- Vértices
- LT 500 kV Campos 2 - Mutum
- Área de Estudo (AE) dos Meios Físico e Biótico

Hipsometria

2600 m - 2800 m	2200 m - 2400 m	1000 m - 1200 m
2400 m - 2600 m	2000 m - 2200 m	800 m - 1000 m
	1800 m - 2000 m	600 m - 800 m
	1600 m - 1800 m	400 m - 600 m
	1400 m - 1600 m	200 m - 400 m
	1200 m - 1400 m	0 m - 200 m

Responsável:

Antônio Gonçalves Pires Neto - Geólogo - CREA 72.915/D | JGP

Escala Gráfica

Projeção UTM, DATUM: SIRGAS 2000 Fuso 24 Sul

IBGE - Base Cartográfica Contínua do Brasil na escala 1:250.000 (BC250) ver. 1.0 - Disponível em: ftp://geofp.ibge.gov.br/mapeamento_sistemico/base_vetorial_continua_escala_250mil - Out. 2013; Áreas Prioritárias para a Conservação da Biodiversidade (APCBs). Disponível em: http://www.mma.gov.br/biodiversidade/biodiversidade-brasileira/%C3%A1reas-priorit%C3%A1rias/item/489

Cliente: **EKTT 03**
Serviços de Transmissão de Energia Elétrica SPE S.A.

Projeto: **Implantação da LT 500 kV Campos 2 - Mutum**

Figura 6.1.3.2-3.3: **Mapa Altimétrico**

Data	Escala	Linha de Trans.	Rev.
AGO 2019	1:250.000	Campos 2.- Mutum	∅

JGP Consultoria e Participações Ltda. **Folha 2 de 3**