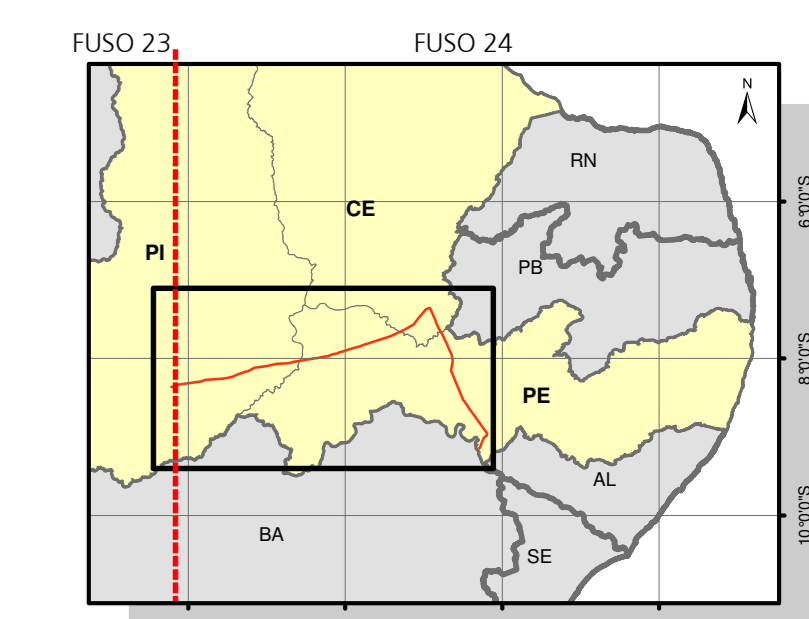
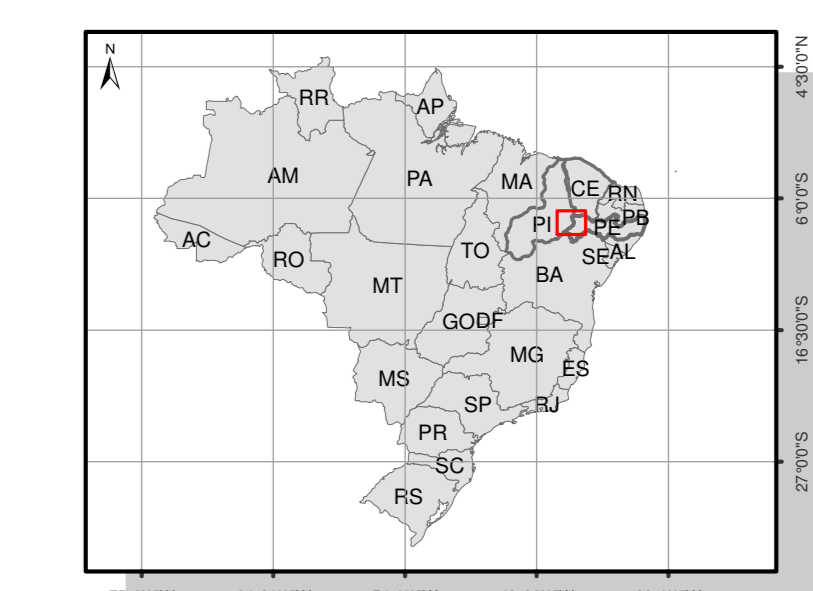


PLANTA CHAVE



CONVENÇÕES CARTOGRÁFICAS

- Limite estadual
- Limite municipal

LEGENDA

- Subestação
- LT 500 kV São João do Piauí - Milagres II - Luiz Gonzaga C2
- Área de Estudo dos Meios Físico e Biótico

Pontos Notáveis

- Ponto de transposição
- Lagos e reservatórios
- Áreas úmidas
- Abrigos
- Cavernas
- Fragmento Florestal
- Comunidades
- Rodovia
- Ferrovia

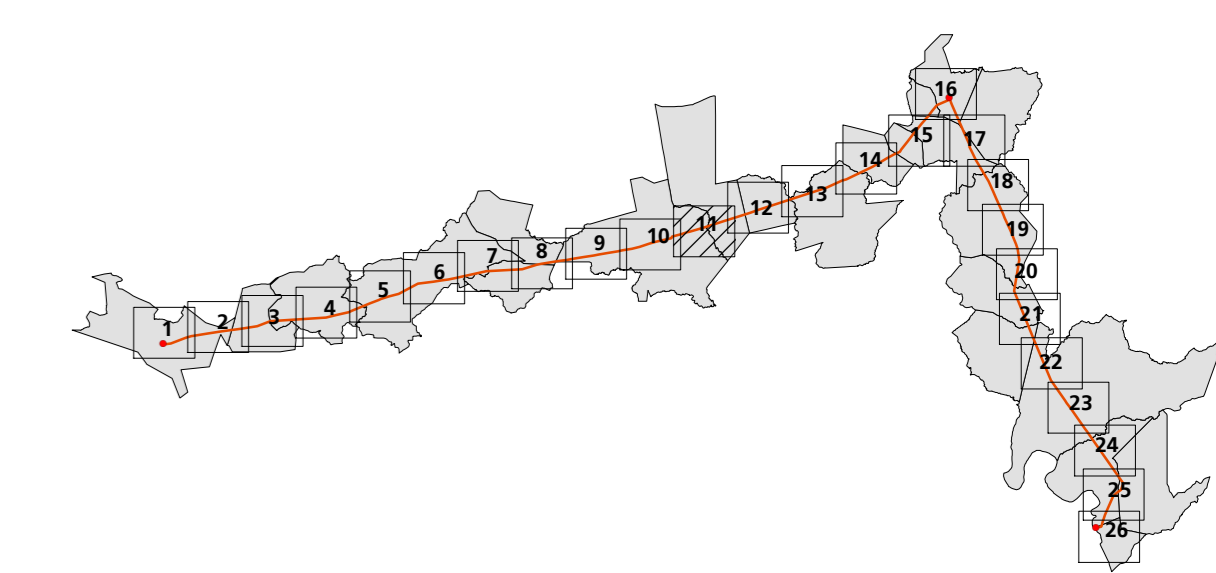
FONTES

- Mapeamento das Unidades Territoriais - IBGE, 2010;
 - Satellite Landcover, 2013.

NOTAS

PROJEÇÃO: UTM
 DATUM: SIRGAS 2000
 FUSO: 24

ARTICULAÇÃO



ESTUDO DE IMPACTO AMBIENTAL

LINHA DE TRANSMISSÃO 500 kV SÃO JOÃO DO PIAUÍ - MILAGRES II - LUÍZ GONZAGA C2 E SUBESTAÇÕES ASSOCIADAS

MAPA DOS PONTOS NOTÁVEIS			ATE XIX ATE 208 Transmissora de Energia S.A.
Responsável	Conselho	Estado Projeto	
ENQ: ABBISTELES JOSÉ BOURSCHEID	CREARS - 8.409	EXECUÇÃO	
ENQ: RODRIGO AGUIA BALBUENO	CREARS - 8.014	Data:	
ENQ: AGAR NELSON SILVEIRA	CREARS - 67.895	Data: SET/2014	
ENQ: FL. ROZANE NOGUEIRA	CREARS - 98.347	Data: SET/2014	
ENQ: AN. PROL. AMB. JOSÉ A. SPINAZZI FAVARIN	CREARS - 108.605	Data: SET/2014	
<p>Escala: 1:300.000</p> <p>Projeto: 11 DE 26</p> <p>Rev: 00</p> <p>Codificação: F0101486_A12_M01MapaPontosNotaveis</p>			