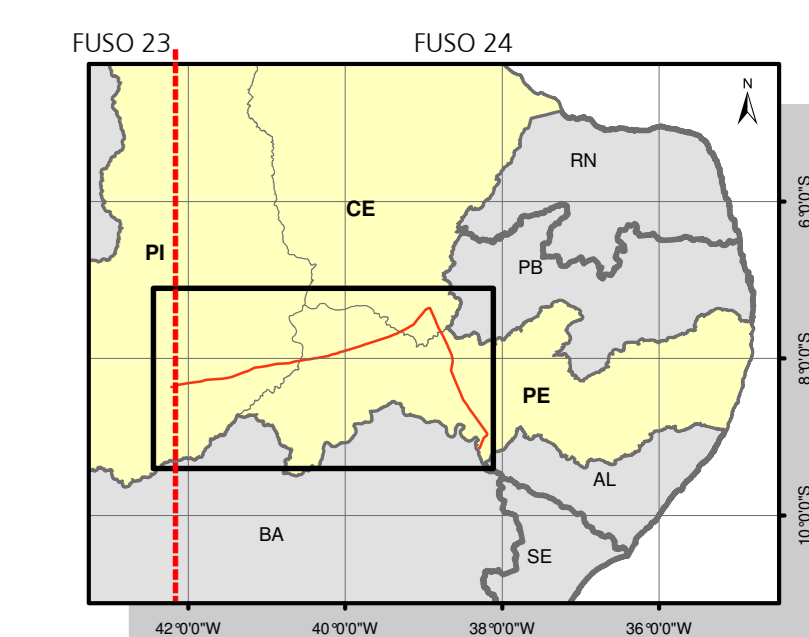
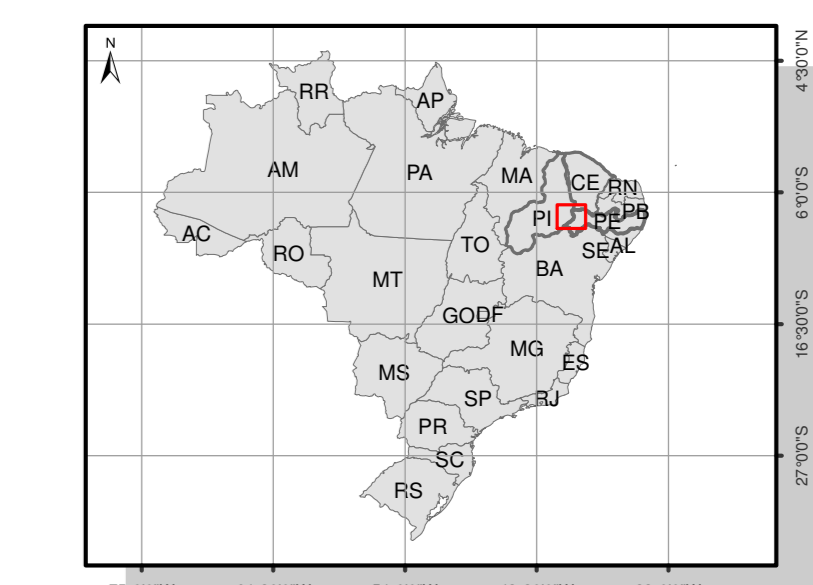


PLANTA CHAVE



CONVENÇÕES CARTOGRÁFICAS

- Limite estadual
- Limite municipal

LEGENDA

- Subestação
- LT 500 kV São João do Piauí - Milagres II - Luiz Gonzaga C2
- Área de Estudo dos Meios Físico e Biótico
- Canteiro de Obras

Habitats

- Caatinga densa**
- Plano a suave ondulado
- Suscetibilidade à erosão Muito Baixa à Baixa
  - Suscetibilidade à erosão Moderada à Alta
  - Suscetibilidade à erosão Muito Alta
- Forte ondulado a escarpado
- Suscetibilidade à erosão Muito Baixa à Baixa
  - Suscetibilidade à erosão Moderada à Alta
  - Suscetibilidade à erosão Muito Alta
- Caatinga rala**
- Plano a suave ondulado
- Suscetibilidade à erosão Muito Baixa à Baixa
  - Suscetibilidade à erosão Moderada à Alta
  - Suscetibilidade à erosão Muito Alta
- Forte ondulado a escarpado
- Suscetibilidade à erosão Muito Baixa à Baixa
  - Suscetibilidade à erosão Moderada à Alta
  - Suscetibilidade à erosão Muito Alta
- Tensão Ecológica**
- Plano a suave ondulado
- Suscetibilidade à erosão Muito Baixa à Baixa
  - Suscetibilidade à erosão Moderada à Alta
  - Suscetibilidade à erosão Muito Alta

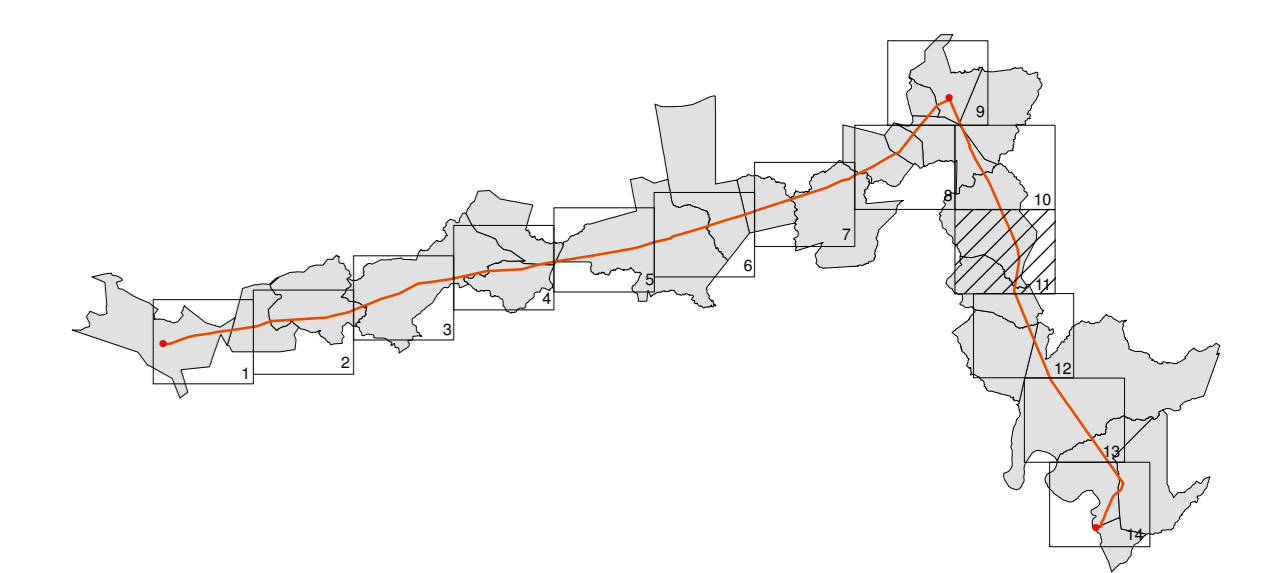
FONTES

- Mapeamento das Unidades Territoriais - IBGE, 2010.
- Mapa de Declividade
- Mapa de Suscetibilidade à Erosão.
- Mapa de Uso e Cobertura do Solo.

NOTAS

PROJEÇÃO: UTM  
 DATUM: SIRGAS 2000  
 FUSO: 24

ARTICULAÇÃO



ESTUDO DE IMPACTO AMBIENTAL

LINHA DE TRANSMISSÃO 500 kV SÃO JOÃO DO PIAUÍ - MILAGRES II - LUIZ GONZAGA C2 E SUBESTAÇÕES ASSOCIADAS

MAPA DE HABITATS			ATE XIX ATE 308 Transmissora de Energia S.A.
Responsável	Consultor	Fase Projeto	
ENQ. ABESTOLES JOSÉ BOURSCHIED	CREARS - 8.409	EXECUÇÃO	
Execução	ENQ. RODRIGO AGUIA BARBENO	CREARS - 8.014	
Verificação	ENQ. AGAR NELSON SILVEIRA	CREARS - 67.895	Escala: 1:500 0 50 100 m
Aprovação	ENQ. FL. ROZANE NOGUEIRA	CREARS - 98.347	Folha: 11 DE 14 Data: 11 DE 14 Hora: 00
Desenho	AN. PROJ. AMB. IXE A. SPINZO TAVANIN	CREARS - 168.605	Codificação: F01019486_11_11_M_18_000000000000