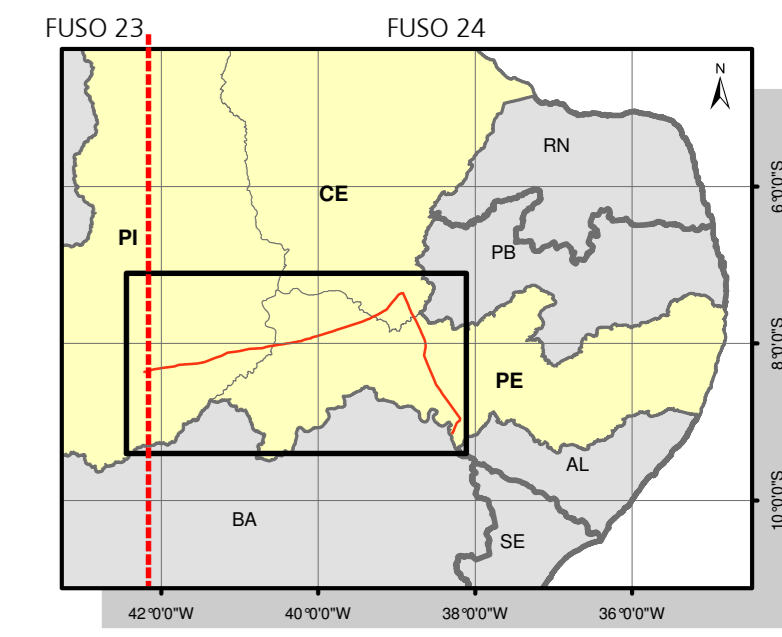
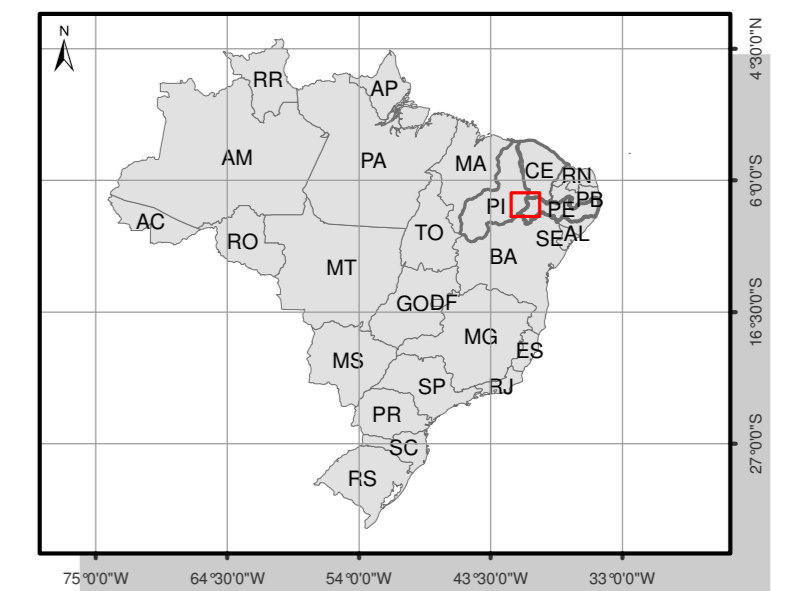


PLANTA CHAVE



CONVENÇÕES CARTOGRÁFICAS

- Limite estadual
- Limite municipal

LEGENDA

- Subestação
- LT 500 kV São João do Piauí - Milagres II - Luiz Gonzaga C2
- Área de Estudo dos Meios Físico e Biótico
- Canteiro de Obras

- Habitats**
- Caatinga densa**
- Plano a suave ondulado
- Suscetibilidade à erosão Muito Baixa à Baixa
  - Suscetibilidade à erosão Moderada à Alta
  - Suscetibilidade à erosão Muito Alta
- Forte ondulado a escarpado
- Suscetibilidade à erosão Muito Baixa à Baixa
  - Suscetibilidade à erosão Moderada à Alta
  - Suscetibilidade à erosão Muito Alta
- Caatinga rala**
- Plano a suave ondulado
- Suscetibilidade à erosão Muito Baixa à Baixa
  - Suscetibilidade à erosão Moderada à Alta
  - Suscetibilidade à erosão Muito Alta
- Forte ondulado a escarpado
- Suscetibilidade à erosão Muito Baixa à Baixa
  - Suscetibilidade à erosão Moderada à Alta
  - Suscetibilidade à erosão Muito Alta
- Tensão Ecológica**
- Plano a suave ondulado
- Suscetibilidade à erosão Muito Baixa à Baixa
  - Suscetibilidade à erosão Moderada à Alta
  - Suscetibilidade à erosão Muito Alta

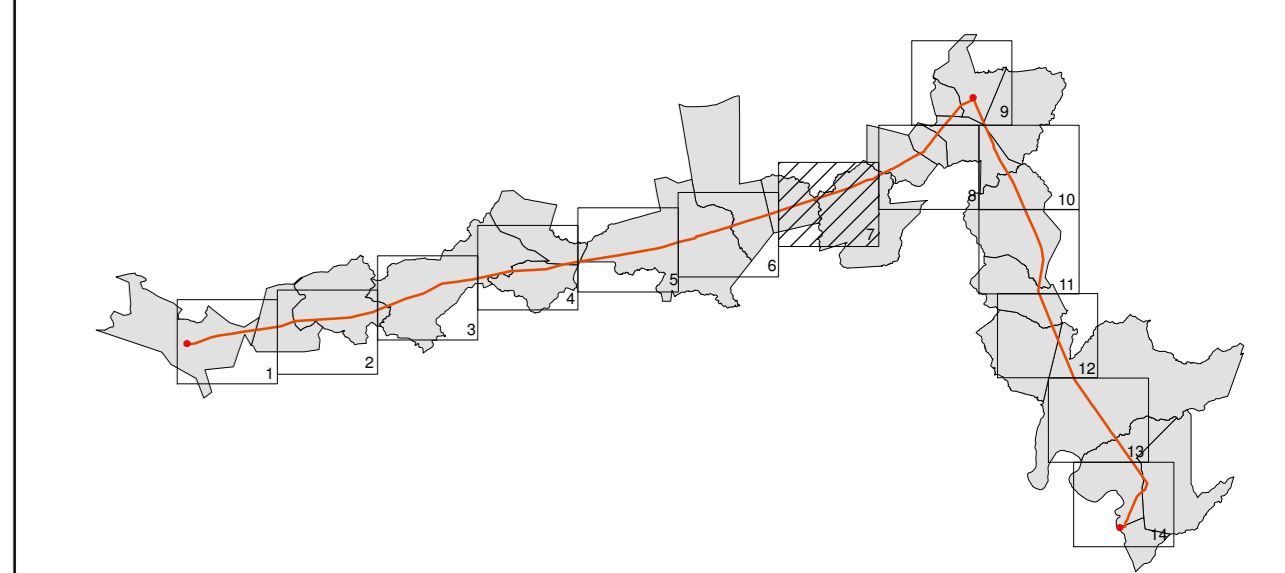
FONTES

- Mapeamento das Unidades Territoriais - IBGE, 2010.
- Mapa de Declividade
- Mapa de Suscetibilidade à Erosão
- Mapa de Uso e Cobertura do Solo.

NOTAS

PROJEÇÃO: UTM  
 DATUM: SIRGAS 2000  
 FUSO: 24

ARTICULAÇÃO



ESTUDO DE IMPACTO AMBIENTAL

LINHA DE TRANSMISSÃO 500 kV SÃO JOÃO DO PIAUÍ - MILAGRES II - LUÍZ GONZAGA C2 E SUBESTAÇÕES ASSOCIADAS

MAPA DE HABITATS			ATE XIX ATE XIX Transmissora de Energia S.A.
Responsável:	Consultor:	Estado Projeto:	
ENQ: ABESTHELES JOSÉ BOURSCHEID	CREARS - 8.409	EXECUÇÃO	
Execução:			
ENQ: RODRIGO AGUIA BARBENO	CREARS - 8.014		Escala: 1:50.000
Verificação:			
ENQ: AGAR NELSON SILVEIRA	CREARS - 67.895	SET/2014	Folha: 00
Aprovação:			
ENQ: F. ROZANE NOGUEIRA	CREARS - 98.347	SET/2014	Data: 07 DE 14
Desenho:			
AN. PROJ. AMB. XIX E A. SPAZZO FAVARIN	CREARS - 168.605	SET/2014	Codificação: 00