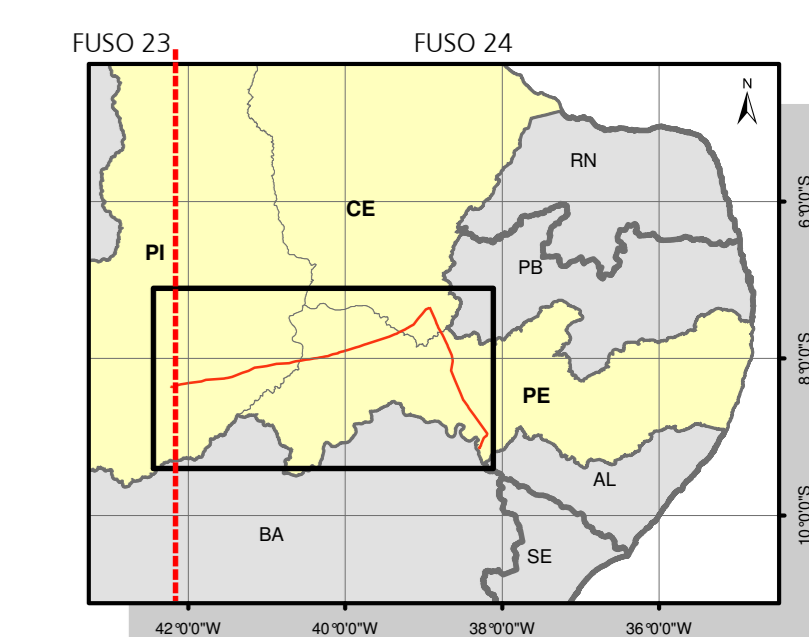
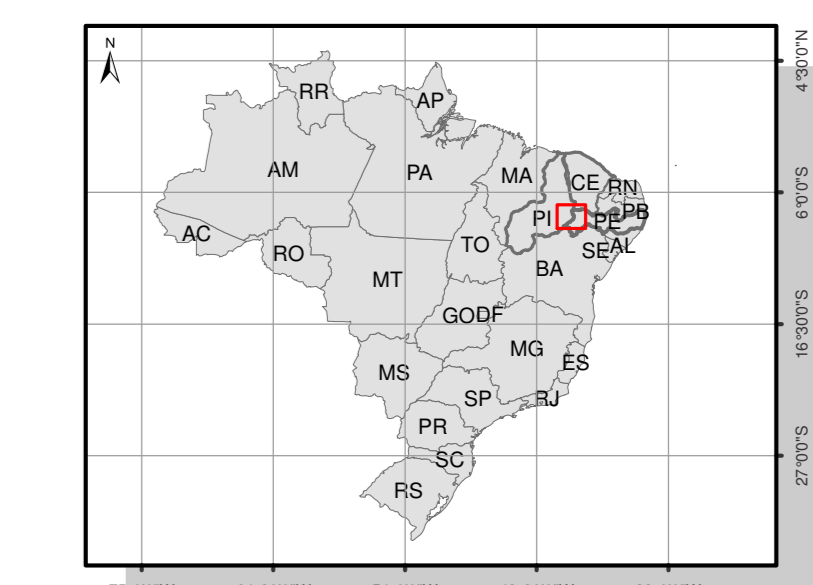


PLANTA CHAVE



CONVENÇÕES CARTOGRÁFICAS

- Limite estadual
- Limite municipal

LEGENDA

- Subestação
- LT 500 kV São João do Piauí - Milagres II - Luiz Gonzaga C2
- Área de Estudo dos Meios Físico e Biótico
- Canteiro de Obras

Habitats

- Caatinga densa**
 - Plano a suave ondulado
 - Suscetibilidade à erosão Muito Baixa à Baixa
 - Suscetibilidade à erosão Moderada à Alta
 - Suscetibilidade à erosão Muito Alta
 - Forte ondulado a escarpado
 - Suscetibilidade à erosão Muito Baixa à Baixa
 - Suscetibilidade à erosão Moderada à Alta
 - Suscetibilidade à erosão Muito Alta
- Caatinga rala**
 - Plano a suave ondulado
 - Suscetibilidade à erosão Muito Baixa à Baixa
 - Suscetibilidade à erosão Moderada à Alta
 - Suscetibilidade à erosão Muito Alta
 - Forte ondulado a escarpado
 - Suscetibilidade à erosão Muito Baixa à Baixa
 - Suscetibilidade à erosão Moderada à Alta
 - Suscetibilidade à erosão Muito Alta
- Tensão Ecológica**
 - Plano a suave ondulado
 - Suscetibilidade à erosão Muito Baixa à Baixa
 - Suscetibilidade à erosão Moderada à Alta
 - Suscetibilidade à erosão Muito Alta

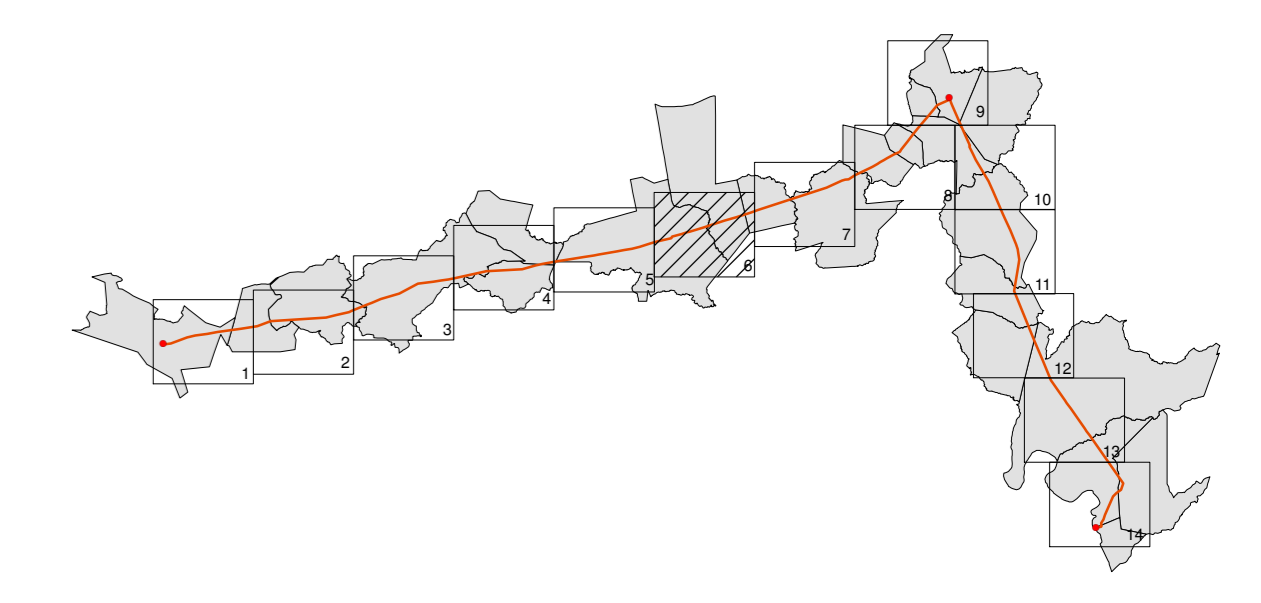
FONTES

- Mapeamento das Unidades Territoriais - IBGE, 2010.
- Mapa de Declividade
- Mapa de Suscetibilidade à Erosão.
- Mapa de Uso e Cobertura do Solo.

NOTAS

PROJEÇÃO: UTM
 DATUM: SIRGAS 2000
 FUSO: 24

ARTICULAÇÃO



ESTUDO DE IMPACTO AMBIENTAL

LINHA DE TRANSMISSÃO 500 kV SÃO JOÃO DO PIAUÍ - MILAGRES II - LUIZ GONZAGA C2 E SUBESTAÇÕES ASSOCIADAS

MAPA DE HABITATS			ATE XIX ATE 308 Transmissora de Energia S.A.	
Responsável	Consultor	Estado Projeto		
ENQº. ABBISTOLES JOSÉ BOURSCHEID	CREARS - 8.409	EXECUÇÃO		
ENQº. RODRIGO AGUIA BARBENO	CREARSID - 8.014			
ENQº. AGAR NELSON SILVEIRA	CREARS - 67.895	SET/2014	Escala: 1:500.000	
ENQº. FL. ROZANE NOGUEIRA	CREARS - 98.347	SET/2014		
Desenho:	AN. PROJ. AMB. IXSE A. SPAZZI FAVARINI	CREARS - 168.605	SET/2014	Folha: 00 DE 14 Data: 00/00/00