

CONVENÇÕES CARTOGRÁFICAS

- Limite estadual
- Limite municipal

LEGENDA

- Subestação
 - Comunidades Indeiras
 - LT 500 kV São João do Piauí - Milagres II - Luiz Gonzaga C2
 - Assentamento rural
 - Área de Estudo dos Meios Físico e Biótico
- Uso e Ocupação do Solo**
- Solo Exposto
 - Caatinga Rala
 - Caatinga Densa
 - Água
 - Área Urbana
 - Tensão Ecológica
- Vegetação**
- Corpos d'água
 - Agricultura
 - Área urbana
 - Formação com Influência Fluvial e/ou Lacustre
 - Área de tensão ecológica (SN - Savana/Floresta Estacional)
 - Área de Tensão Ecológica - Savana-estépica/Floresta Estacional
 - Savana-estépica Arborizada
 - Savana-estépica Florestada
 - Savana-estépica Parque

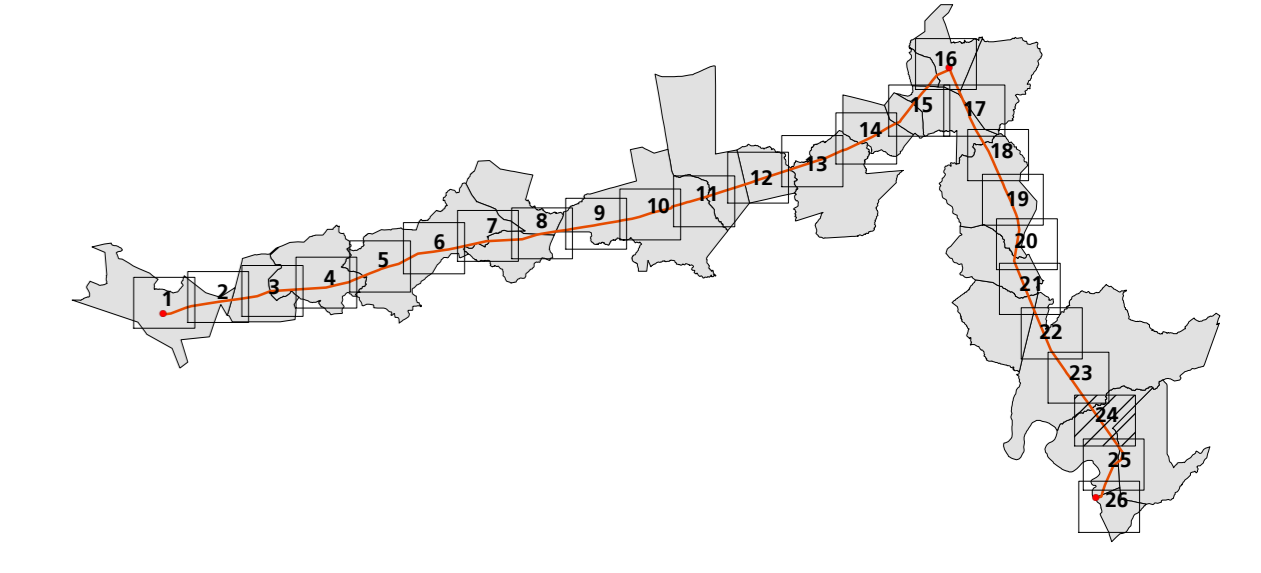
FONTES

- Mapeamento das Unidades Territoriais - IBGE, 2010.
- Satélite Landsat, 2013.
- Mapa de Cobertura Vegetal dos Biomas Brasileiros, escala 1:250.000, ano base 2002 - MMA, 2007.

NOTAS

PROJEÇÃO: UTM
 DATUM: SIRGAS 2000
 FUSO: 24

ARTICULAÇÃO



ESTUDO DE IMPACTO AMBIENTAL

LINHA DE TRANSMISSÃO 500 kV SÃO JOÃO DO PIAUÍ - MILAGRES II - LUIZ GONZAGA C2 E SUBESTAÇÕES ASSOCIADAS

MAPA DE USO, OCUPAÇÃO E COBERTURA DO SOLO

Responsável: ENF. ARISTÓTELES JOSÉ BOURSCHIED		Conselho: CREA-RS - 9.409		Etapa Projeto: EXECUÇÃO		 ATE XIX Transmissora de Energia S.A.
Execução: BÍO. SILVIA ALESSANDRA R. VINCIGROVA		CREA-RS - 17.754		Escala: 1:300.000		
Verificação: ENF. AGRI. NELSON SILVEIRA		CREA-RS - 67.895		Data: ADO2014		Folha: 24 DE 26
Aprovação: ENF. FL. ROZANE NOGUEIRA		CREA-RS - 98.347		Data: ADO2014		
Desenho: BÍO. JESSICA MONEGHI HOTT E. MARQUES		CREA-RS - 98.335		Data: ADO2014		#11710818_Ate XIX Mapa de Uso e Ocupação do Solo