

CONVENÇÕES CARTOGRÁFICAS

- Limite estadual
- Limite municipal

LEGENDA

- Subestação
- LT 500 kV São João do Piauí - Milagres II - Luiz Gonzaga C2
- Área de Influência Direta do Meio Físico
- Área de Influência Indireta do Meio Físico

UNIDADE GEOTÉCNICA	RESISTÊNCIA DE MASSAS		CAPACIDADE DE SUPORTE		SUSCETIBILIDADE		RECALQUE	INERCIACÕES
	BAIXA	ALTA	BAIXA	ALTA	POSSIBILIDADE DE OCORRÊNCIA	POSSIBILIDADE DE OCORRÊNCIA		
ARGILA	BAIXA	ALTA	BAIXA	ALTA	1ª CATEGORIA	2ª CATEGORIA	POSSIBILIDADE DE OCORRÊNCIA	POSSIBILIDADE DE OCORRÊNCIA
ARGILA	BAIXA	ALTA	BAIXA	ALTA	1ª CATEGORIA	2ª CATEGORIA	POSSIBILIDADE DE OCORRÊNCIA	POSSIBILIDADE DE OCORRÊNCIA
ARGILA	BAIXA	ALTA	BAIXA	ALTA	1ª CATEGORIA	2ª CATEGORIA	POSSIBILIDADE DE OCORRÊNCIA	POSSIBILIDADE DE OCORRÊNCIA
ARGILA	BAIXA	ALTA	BAIXA	ALTA	1ª CATEGORIA	2ª CATEGORIA	POSSIBILIDADE DE OCORRÊNCIA	POSSIBILIDADE DE OCORRÊNCIA
ARGILA	BAIXA	ALTA	BAIXA	ALTA	1ª CATEGORIA	2ª CATEGORIA	POSSIBILIDADE DE OCORRÊNCIA	POSSIBILIDADE DE OCORRÊNCIA

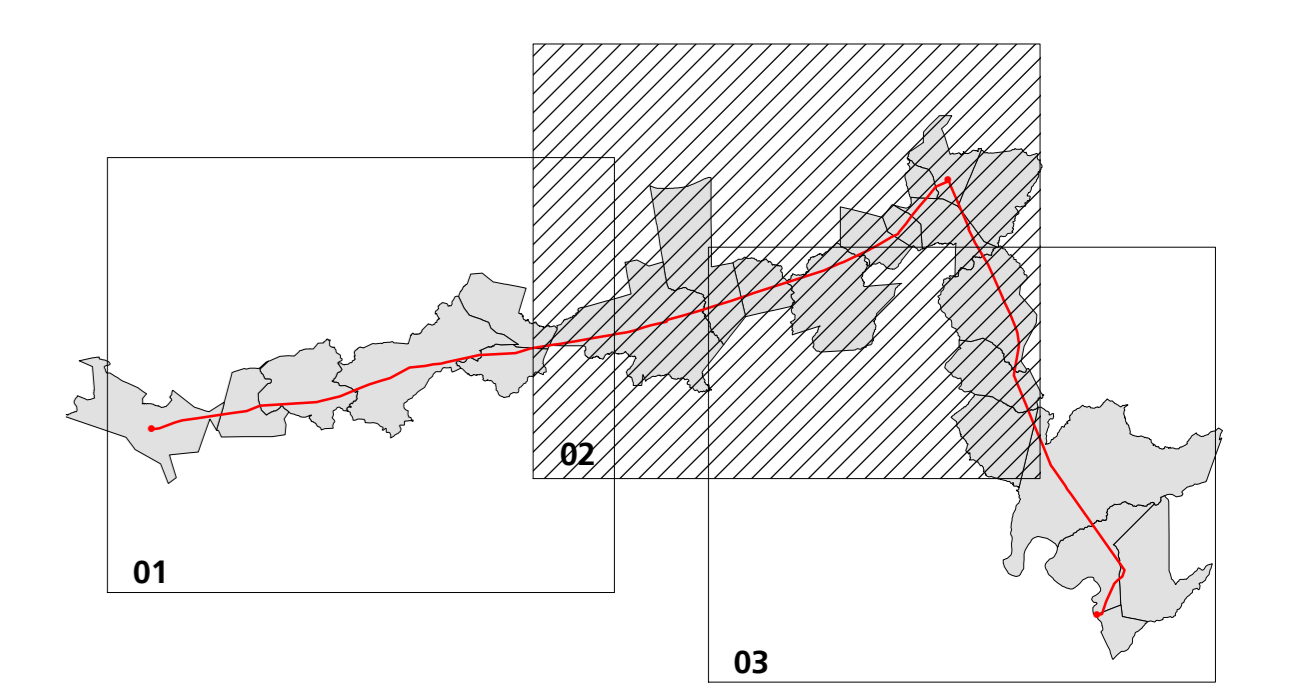
FONTES

- Mapeamento das Unidades Territoriais - IBGE, 2010.
 - Levantamento de Campos - Bourscheid, Janeiro 2014.
 - Mapa de Geologia na escala 1:250.000 - IBGE, 2003.
 - WEBER, E.; HANSEN, H.; FERREIRA, C. S. 2004. Adaptação do modelo digital de elevação do SRTM para o sistema de referência oficial brasileiro e recorte por unidade da federação. Porto Alegre, IFRGS Centro de Ecologia. ISBN 978-85-63843-02-9. Disponível em: <http://www.ecologia.ifrgs.br/alagoas>.

NOTAS

PROJEÇÃO: UTM
 DATUM: SIRGAS 2000
 FUSO: 24

ARTICULAÇÃO



ESTUDO DE IMPACTO AMBIENTAL

LINHA DE TRANSMISSÃO 500 KV SÃO JOÃO DO PIAUÍ - MILAGRES II - LUIZ GONZAGA C2 E SUBESTAÇÕES ASSOCIADAS

MAPA GEOTÉCNICO / VULNERABILIDADE			ATE XIX ATE XIX Transmissão de Energia S.A.
Responsável:	Conselho:	Etapas Projeto:	
ENGF. ARISTÓTELES JOSÉ BOURSCHEID	CREARS - 9.409	EXECUÇÃO	
Execução:			
GEOL. DANIEL TRIBOLI VIEIRA	CREARS - 194.787		
Verificação:			
ENGF. ADR. NELSON SILVEIRA	CREARS - 67.895	02 DE 03	
Approvado:			
ENGF. FL. POZANE HOQUEIRA	CREARS - 98.347	02 DE 03	
Desenho:			
BOL. JESSICA MONGULHOTT E. MARQUES	CRB6/002 - 58.336	02 DE 03	