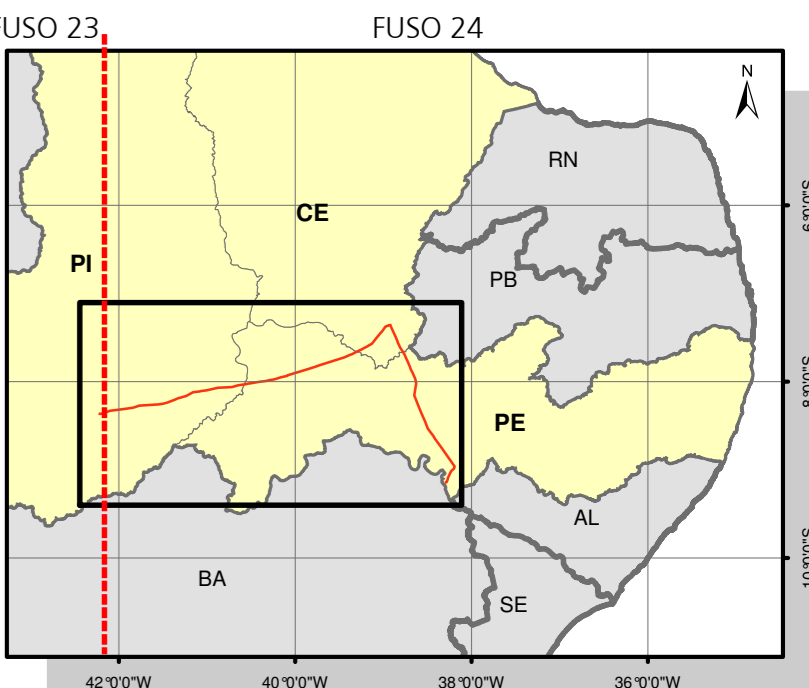
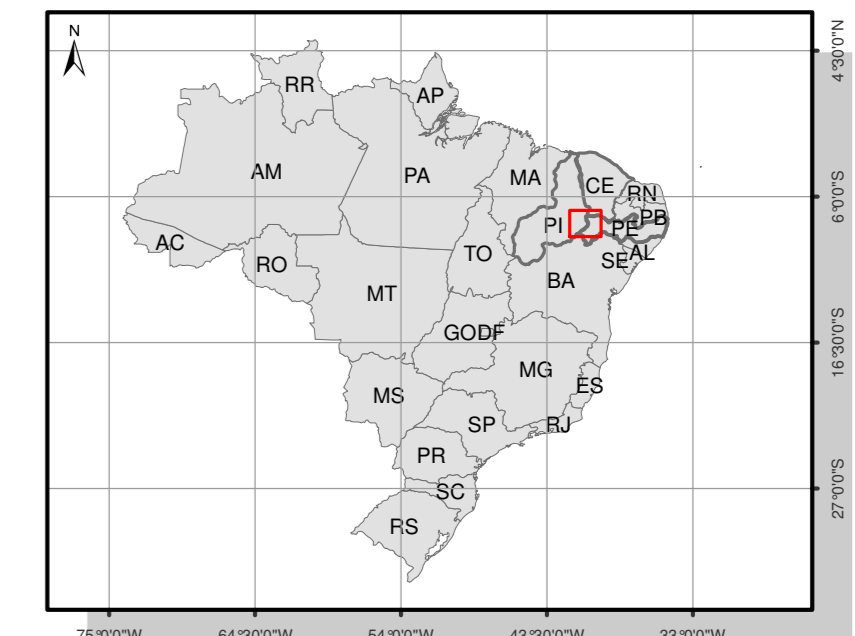
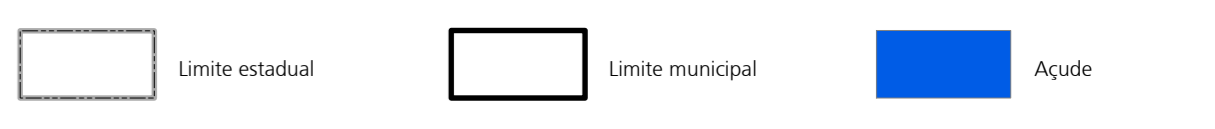


PLANTA CHAVE



CONVENÇÕES CARTOGRÁFICAS



LEGENDA

- Subestação
- LT 500 kV São João do Piauí - Miágens II - Luiz Gonzaga C2
- Área de Influência Direta do Meio Físico
- Área de Influência Indireta do Meio Físico
- Solo exposto
- CLASSES DE SOLOS**
- ARGISSOLOS - P**
- ARGISSOLO VERMELHO - PV
- ARGISSOLO VERMELHO-AMARELO - PVA
- ARGISSOLO VERMELHO-AMARELO + NEOSSOLO LÍTÓLICO - PV1A1
- ARGISSOLO VERMELHO-AMARELO + NEOSSOLO QUARTZARÊNICO - PV1A2
- ARGISSOLO VERMELHO-AMARELO + LATOSSOLO VERMELHO-AMARELO - PV1A3
- ARGISSOLO VERMELHO-AMARELO + LUVISSOLO CRÔMICO - PV1A4
- ARGISSOLO VERMELHO-AMARELO + LATOSSOLO VERMELHO-AMARELO + NEOSSOLO QUARTZARÊNICO - PV1A5
- ARGISSOLO VERMELHO-AMARELO + LATOSSOLO VERMELHO-AMARELO + NEOSSOLO LÍTÓLICO - PV1A6
- LATOSSOLOS - L**
- LATOSSOLO AMARELO - LA
- LATOSSOLO VERMELHO - LV
- LATOSSOLO VERMELHO + NEOSSOLO QUARTZARÊNICO - LV1
- LATOSSOLO VERMELHO + NEOSSOLO LÍTÓLICO - LV2
- LATOSSOLO VERMELHO-AMARELO - LVA
- LATOSSOLO VERMELHO-AMARELO + NEOSSOLO QUARTZARÊNICO - LVA1
- LATOSSOLO VERMELHO-AMARELO + ARGISSOLO VERMELHO-AMARELO + NEOSSOLO LÍTÓLICO - LVA2
- LUVISSOLOS - T**
- LUVISSOLO CRÔMICO - TC
- LUVISSOLO CRÔMICO + NEOSSOLO LÍTÓLICO - TC1
- PLANOSSOLOS - S**
- PLANOSSOLO HÁRILICO - SX
- PLANOSSOLO HÁRILICO + NEOSSOLO LÍTÓLICO - SX1
- NEOSSOLOS - R**
- NEOSSOLO LÍTÓLICO - RL
- NEOSSOLO LÍTÓLICO + CAMBISSOLO HÁRILICO - RL1
- NEOSSOLO LÍTÓLICO + LUVISSOLO CRÔMICO - RL2
- NEOSSOLO LÍTÓLICO + PLANOSSOLO HÁRILICO - RL3
- NEOSSOLO LÍTÓLICO + LATOSSOLO VERMELHO-AMARELO + NEOSSOLO QUARTZARÊNICO - RL4
- NEOSSOLO LÍTÓLICO + LUVISSOLO CRÔMICO + ARGISSOLO VERMELHO-AMARELO - RL5
- NEOSSOLO QUARTZARÊNICO - RQ
- NEOSSOLO QUARTZARÊNICO + ARGISSOLO VERMELHO-AMARELO - RQ1
- NEOSSOLO QUARTZARÊNICO + LATOSSOLO VERMELHO-AMARELO - RQ2
- NEOSSOLO QUARTZARÊNICO + NEOSSOLO LÍTÓLICO - RQ3
- NEOSSOLO QUARTZARÊNICO + NEOSSOLO REGIOLÍTICO - RQ4
- VERTISSOLOS - V**
- VERTISSOLO HÁRILICO - VX

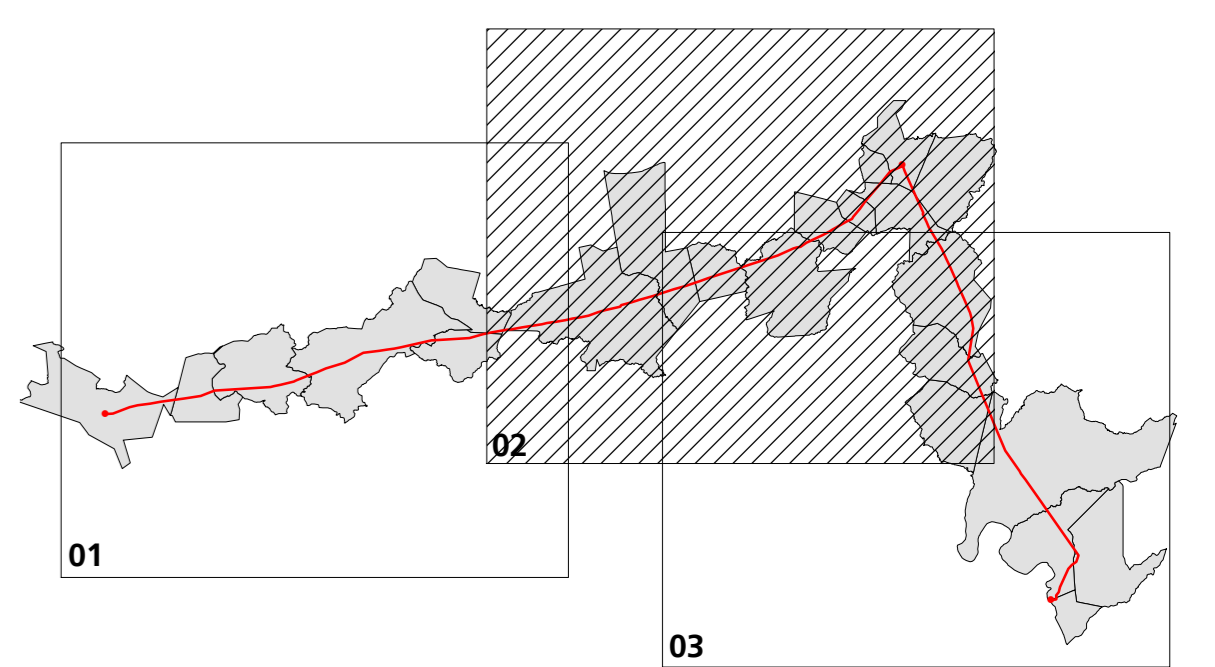
FONTES

- Mapeamento das Unidades Territoriais - IBGE, 2010.
- Sedes Municipais - IBGE, 2002.
- Levantamento de Campos - Bourscheid, Janeiro/2014.
- Levantamento de Recursos Naturais do Projeto RADAMBRASIL - BRASIL, 1981.
- Mapas de Solos na escala 1:250.000 - IBGE, 2003.

NOTAS

PROJEÇÃO: UTM  
DATUM: SIRGAS 2000  
FUSO: 24

ARTICULAÇÃO



ESTUDO DE IMPACTO AMBIENTAL

LINHA DE TRANSMISSÃO 500 KV SÃO JOÃO DO PIAUÍ - MILAGRES II - LUIZ GONZAGA C2 E SUBESTAÇÕES ASSOCIADAS

MAPA PEDOLÓGICO			ATE XIX ATE 101 Transmissão de Energia S.A.
Responsável:	Conselho:	Etapa Projeto:	
ENF. AGR. ARISTÓTELES JOSÉ BOURSCHEID	CREARS - 9.409	EXECUÇÃO	
ENF. AGR. MARCOS L. CAMPOS DO VALE	CREARS - 195.200		
ENF. AGR. RUY JOSÉ C. SILVEIRA	CREARS - 9.402		Escala: 1:250.000
ENF. AGR. NELSON SILVEIRA	CREARS - 67.895	Data: AOD/2014	
ENF. FL. ROZANE NOGUEIRA	CREARS - 98.347	Data: AOD/2014	Folha: 02 DE 03
Desenho:	BCL, JESSICA MONGULHOTT E MARQUES	CPRB/010 - 58.336	
		Data: AOD/2014	Codificação: P1120001_Agr_MeioAmbiente001