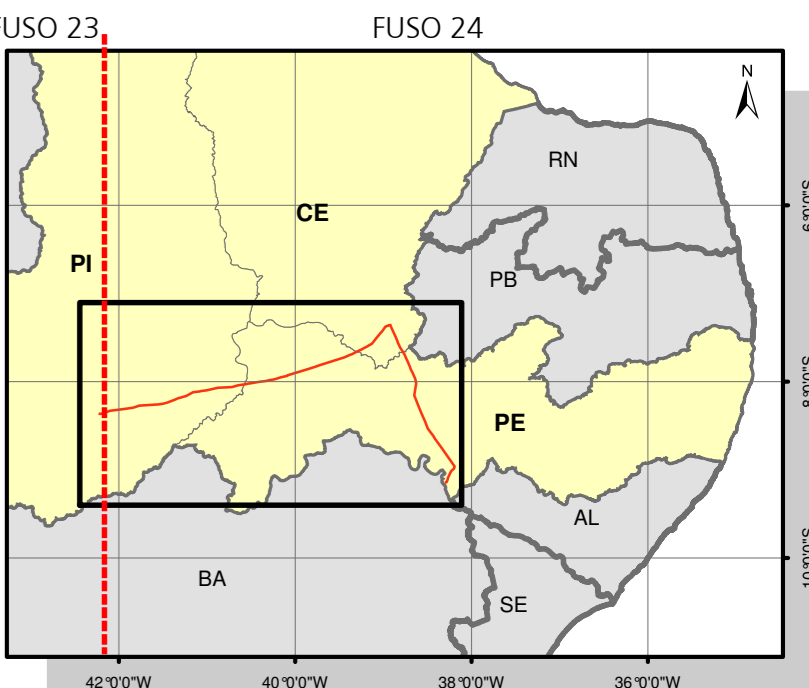
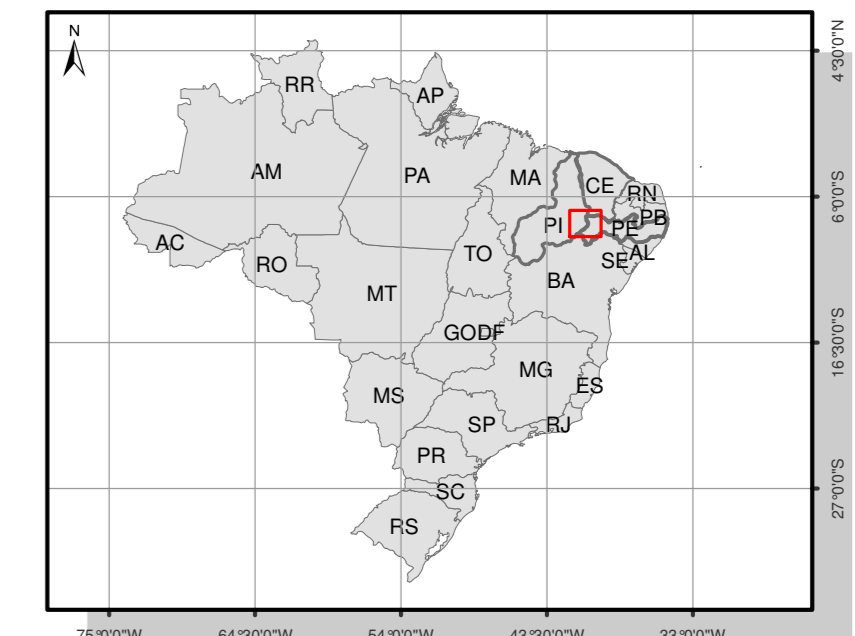
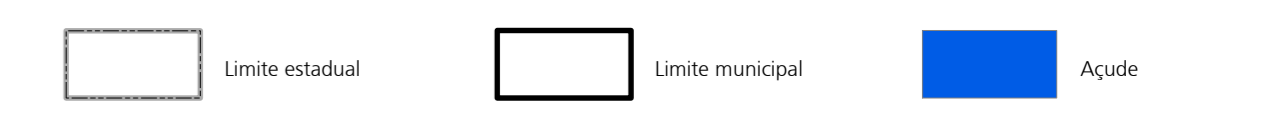


PLANTA CHAVE



CONVENÇÕES CARTOGRÁFICAS



LEGENDA

- Subestação
- LT 500 kv São João do Piauí - Milagres II - Luiz Gonzaga C2
- Área de Influência Direta do Meio Físico
- Área de Influência Indireta do Meio Físico
- Solo exposto
- CLASSES DE SOLOS**
- ARGISSOLOS - P**
- ARGISSOLO VERMELHO - PV
- ARGISSOLO VERMELHO-AMARELO - PVA
- ARGISSOLO VERMELHO-AMARELO + NEOSSOLO LÍTICO - PVA1
- ARGISSOLO VERMELHO-AMARELO + NEOSSOLO QUARTZARÊNICO - PVA2
- ARGISSOLO VERMELHO-AMARELO + LATOSSOLO VERMELHO-AMARELO - PVA3
- ARGISSOLO VERMELHO-AMARELO + LUVISSOLO CRÔMICO - PVA4
- ARGISSOLO VERMELHO-AMARELO + LATOSSOLO VERMELHO-AMARELO + NEOSSOLO QUARTZARÊNICO - PVA5
- ARGISSOLO VERMELHO-AMARELO + LATOSSOLO VERMELHO-AMARELO + NEOSSOLO LÍTICO - PVA6
- LATOSSOLOS - L**
- LATOSSOLO AMARELO - LA
- LATOSSOLO VERMELHO - LV
- LATOSSOLO VERMELHO + NEOSSOLO QUARTZARÊNICO - LV1
- LATOSSOLO VERMELHO + NEOSSOLO LÍTICO - LV2
- LATOSSOLO VERMELHO-AMARELO - LVA
- LATOSSOLO VERMELHO-AMARELO + NEOSSOLO QUARTZARÊNICO - LVA1
- LATOSSOLO VERMELHO-AMARELO + ARGISSOLO VERMELHO-AMARELO + NEOSSOLO LÍTICO - LVA2
- LUVISSOLOS - T**
- LUVISSOLO CRÔMICO - TC
- LUVISSOLO CRÔMICO + NEOSSOLO LÍTICO - TC1
- PLANOSSOLOS - S**
- PLANOSSOLO HÁRILICO - SX
- PLANOSSOLO HÁRILICO + NEOSSOLO LÍTICO - SX1
- NEOSSOLOS - R**
- NEOSSOLO LÍTICO - RL
- NEOSSOLO LÍTICO + CAMBISSOLO HÁRILICO - RL1
- NEOSSOLO LÍTICO + LUVISSOLO CRÔMICO - RL2
- NEOSSOLO LÍTICO + PLANOSSOLO HÁRILICO - RL3
- NEOSSOLO LÍTICO + LATOSSOLO VERMELHO-AMARELO + NEOSSOLO QUARTZARÊNICO - RL4
- NEOSSOLO LÍTICO + LUVISSOLO CRÔMICO + ARGISSOLO VERMELHO-AMARELO - RL5
- NEOSSOLO QUARTZARÊNICO - RQ
- NEOSSOLO QUARTZARÊNICO + ARGISSOLO VERMELHO-AMARELO - RQ1
- NEOSSOLO QUARTZARÊNICO + LATOSSOLO VERMELHO-AMARELO - RQ2
- NEOSSOLO QUARTZARÊNICO + NEOSSOLO LÍTICO - RQ3
- NEOSSOLO QUARTZARÊNICO + NEOSSOLO REGILÍTICO - RQ4
- VERTISSOLOS - V**
- VERTISSOLO HÁRILICO - VX

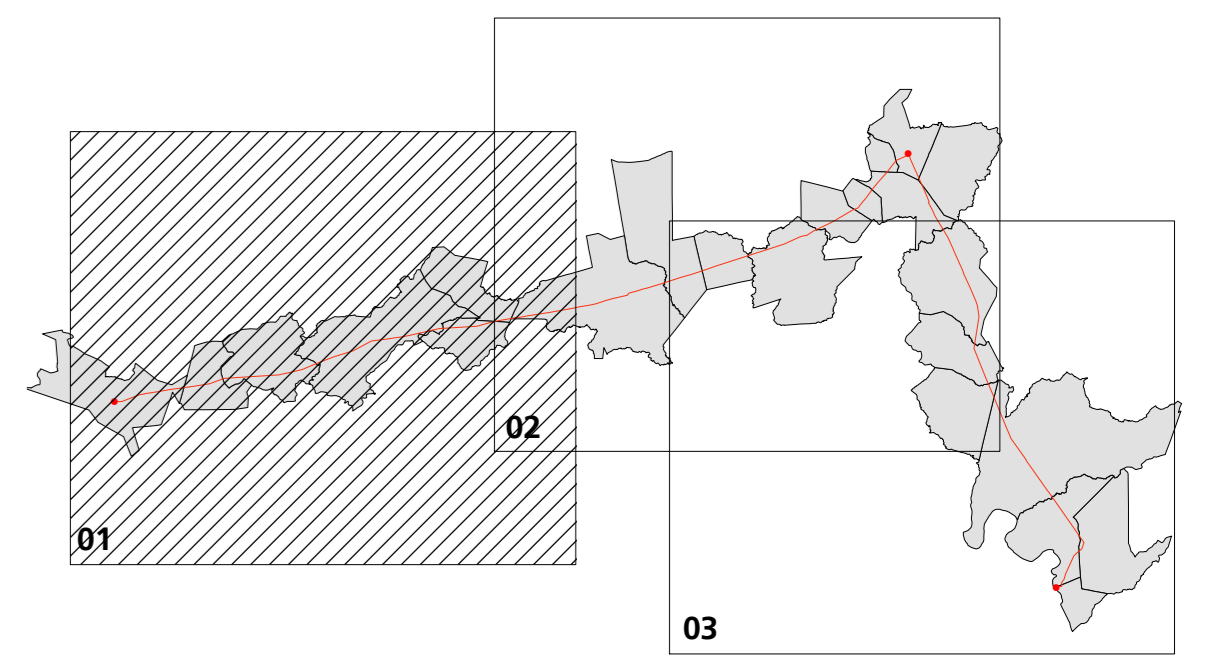
FONTES

- Mapeamento das Unidades Territoriais - IBGE, 2010.
- Sedes Municipais - IBGE, 2002.
- Levantamento de Campos - Bourscheid, Janeiro/2014.
- Levantamento de Recursos Naturais do Projeto RADAMBRASIL - BRASIL, 1981.
- Mapas de Solos na escala 1:250.000 - IBGE, 2003.

NOTAS

PROJEÇÃO: UTM
DATUM: SIRGAS 2000
FUSO: 24

ARTICULAÇÃO



ESTUDO DE IMPACTO AMBIENTAL

LINHA DE TRANSMISSÃO 500 KV SÃO JOÃO DO PIAUÍ - MILAGRES II - LUIZ GONZAGA C2 E SUBESTAÇÕES ASSOCIADAS

MAPA PEDOLÓGICO			ATE XIX ATE XIX Transmissão de Energia S.A.
Responsável:	Consultor:	Etapa Projeto:	
ENEP ARISTÓTELES JOSE BOURSCHEID	CREARS - 9.499	EXECUÇÃO	 Escala: 1:250.000
Elaboração:	ENEP AGRI: MARCOS L. CAMPOS DO VALE	CREARS - 195.260	
Verificação:	ENEP AGRI: RAY JOSE C. SILVEIRA	CREARS - 9.432	
Aprovação:	ENEP AGRI: NELSON SILVEIRA	CREARS - 67.895	
Desenho:	ENEP FL: POZANE HOSUEIRA	CREARS - 98.347	 Data: 01/03/2014
	ENEP: JESSICA MANGILHOTT E MARQUES	CREARS - 58.336	 Data: 01/03/2014