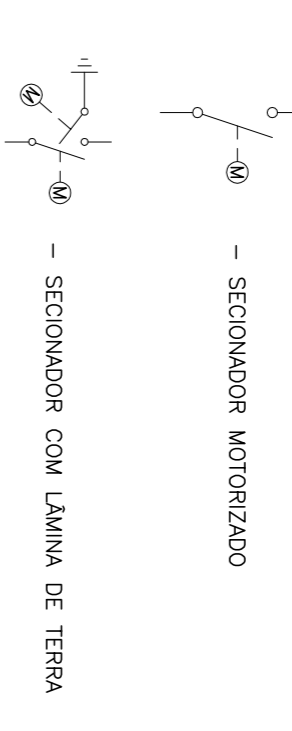
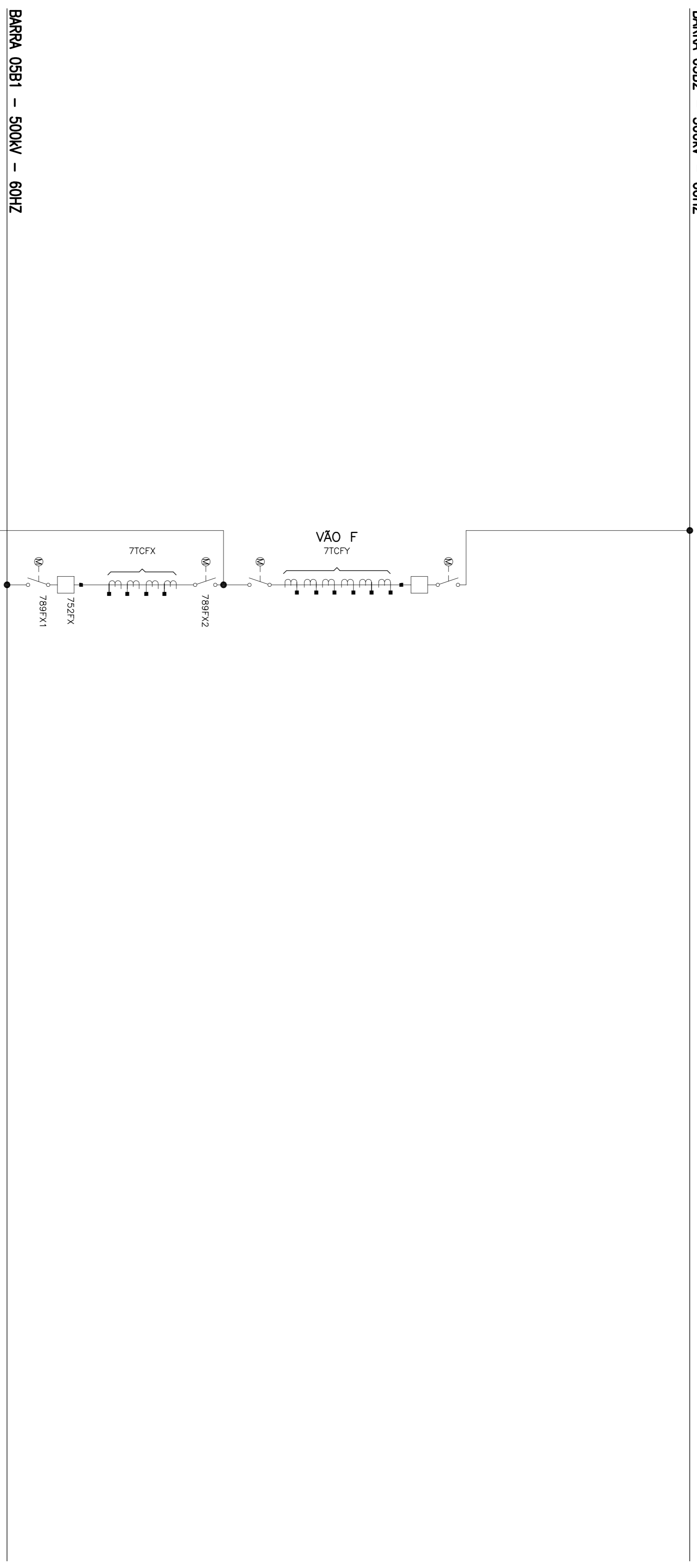


LEGENDA

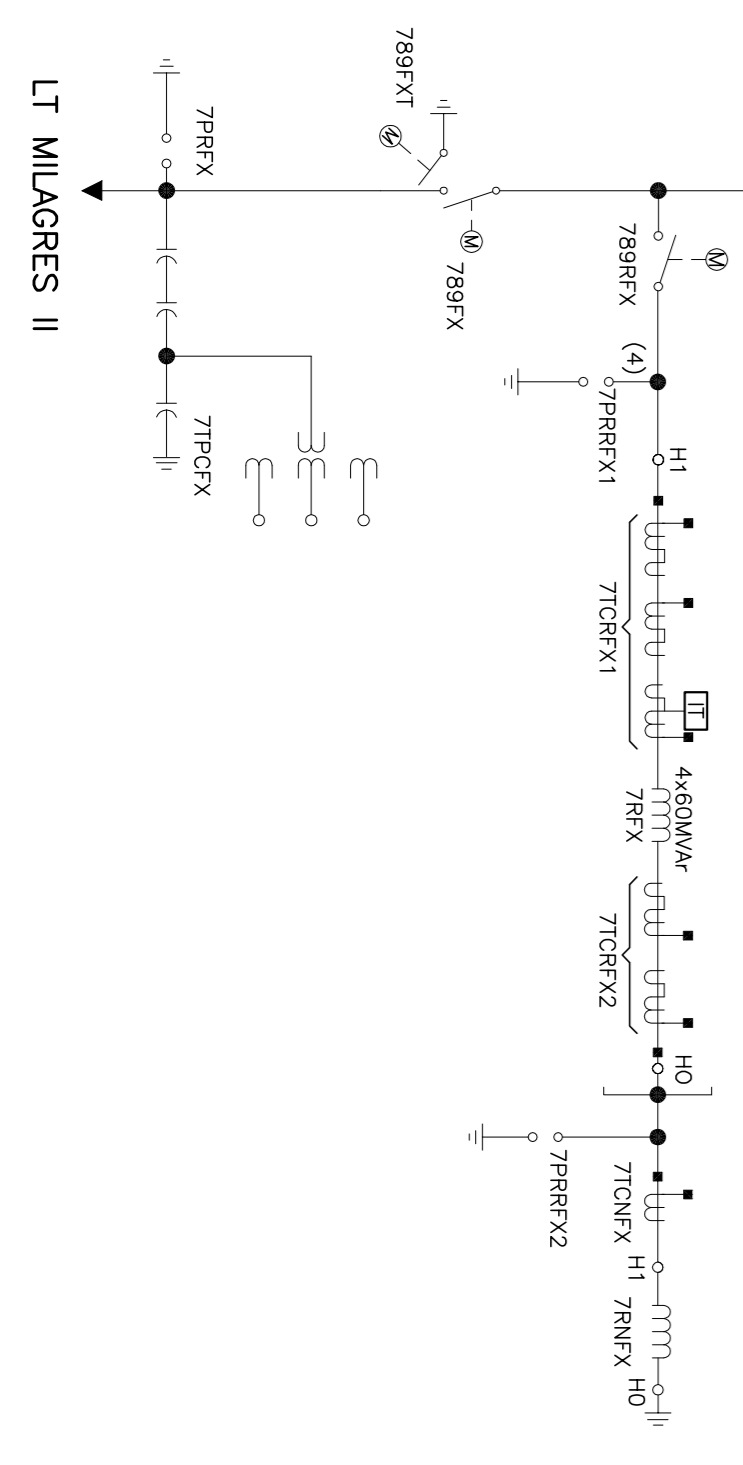
- EQUIPAMENTOS DE ALTA TENSÃO
 IDENTIFICAÇÃO:
 7 89 K X 1 - Nº DE ORDEM (1)
 ↳ SEÇÃO DO BAY EM QUE ESTÁ INSTALADO (X)
 ↳ BAY CORRESPONDENTE (K)
 ↳ IDENTIFICAÇÃO DO EQUIPAMENTO CONFORME NORMA ANSI (SECCIONADOR)
 ↳ RELATIVO A TENSÃO (300kV)
- PR - PÁRA-RAIO
 - TC - TRANSFORMADOR DE CORRENTE
 - TPC - TRANSFORMADOR DE POTENCIAL CAPACITIVO
 - BCS - BANCO DE CAPACITOR SÉRIE
 - CE - COMPENSADOR ESTÁTICO
 - 52 - DISJUNTOR
 - 89 - SECCIONADOR



BARRA 05B2 – 500kV – 60HZ



BARRA 05B1 – 500kV – 60HZ



NOTAS:
 1 - QUANTIDADES DE EQUIPAMENTOS, QUANDO DIFERENTE DE TRÊS (3), ESTÃO INDICADAS ENTRE PARENTÊSES.

<p>ATE XIX ATE XIX Transmissora de Energia SA</p>		<p>TRACTEBEL Engineering LEME GOLF SVIZZ</p>	
<p>PROJETO BÁSICO</p>		<p>LEILÃO ANEEL 001/2013 - LOTE B - PROJETO BÁSICO SUBESTAÇÕES SÃO JOÃO DO PAULI - MILAGRES II - LUIZ GONZAGA</p>	
<p>ELAB. ATEIXIX-SJ-300 NGM VERIF. NGM</p>		<p>REVISÃO</p>	
<p>APROV. NGM</p>		<p>EXECUTADO POR</p>	
<p>RESER. HRR 917820</p>		<p>APROV. DATA 26/10/13</p>	
<p>PROJETO BÁSICO</p>		<p>SUBESTAÇÃO SÃO JOÃO DO PAULI DIAGRAMA UNIFILAR SIMPLIFICADO</p>	
<p>ESCALA 50% FOLHA 1/1</p>		<p>REV. B</p>	