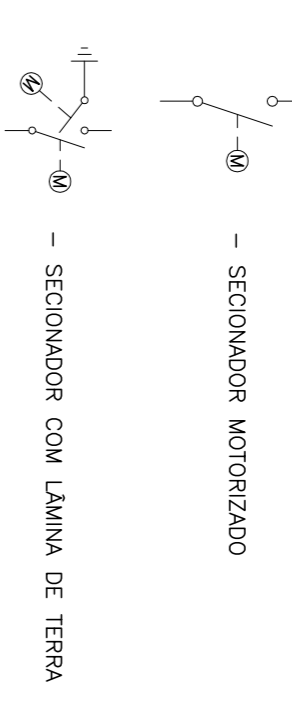
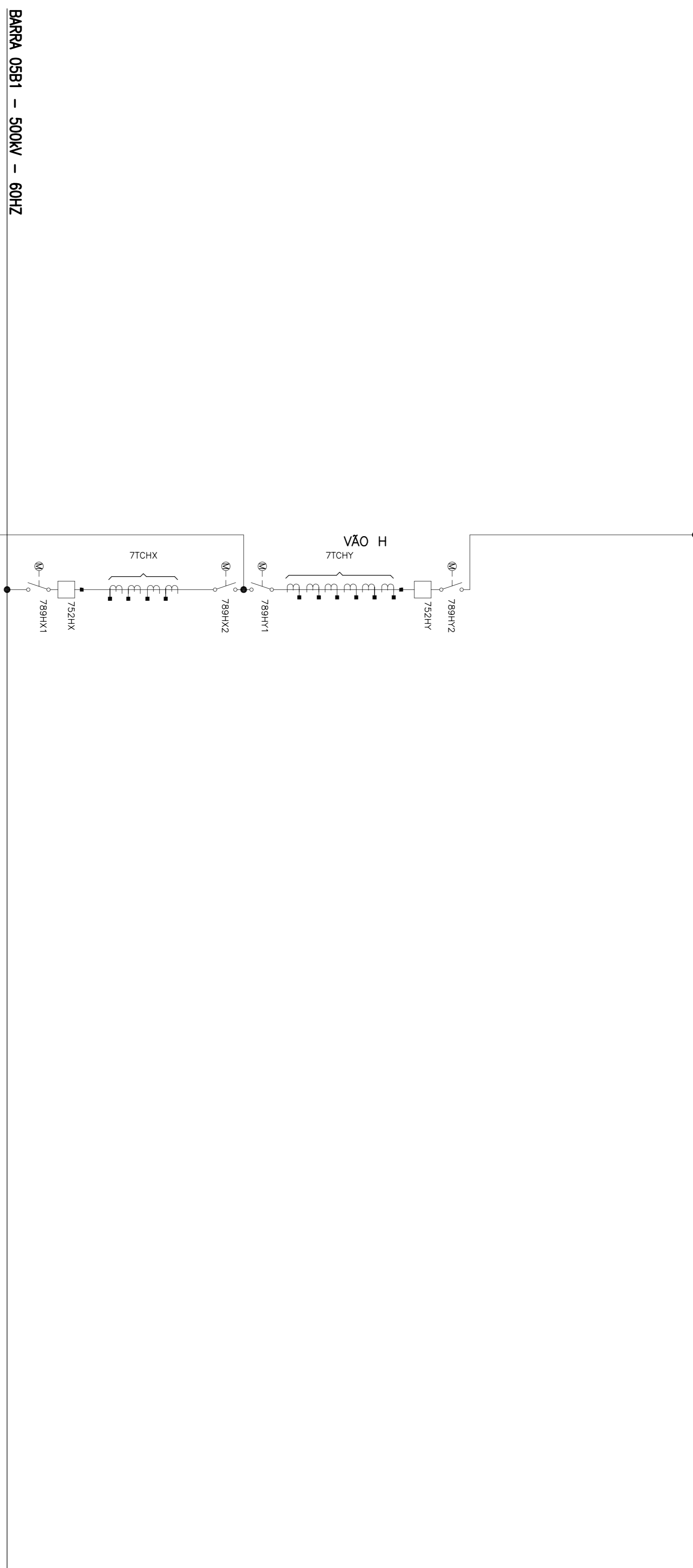


LEGENDA

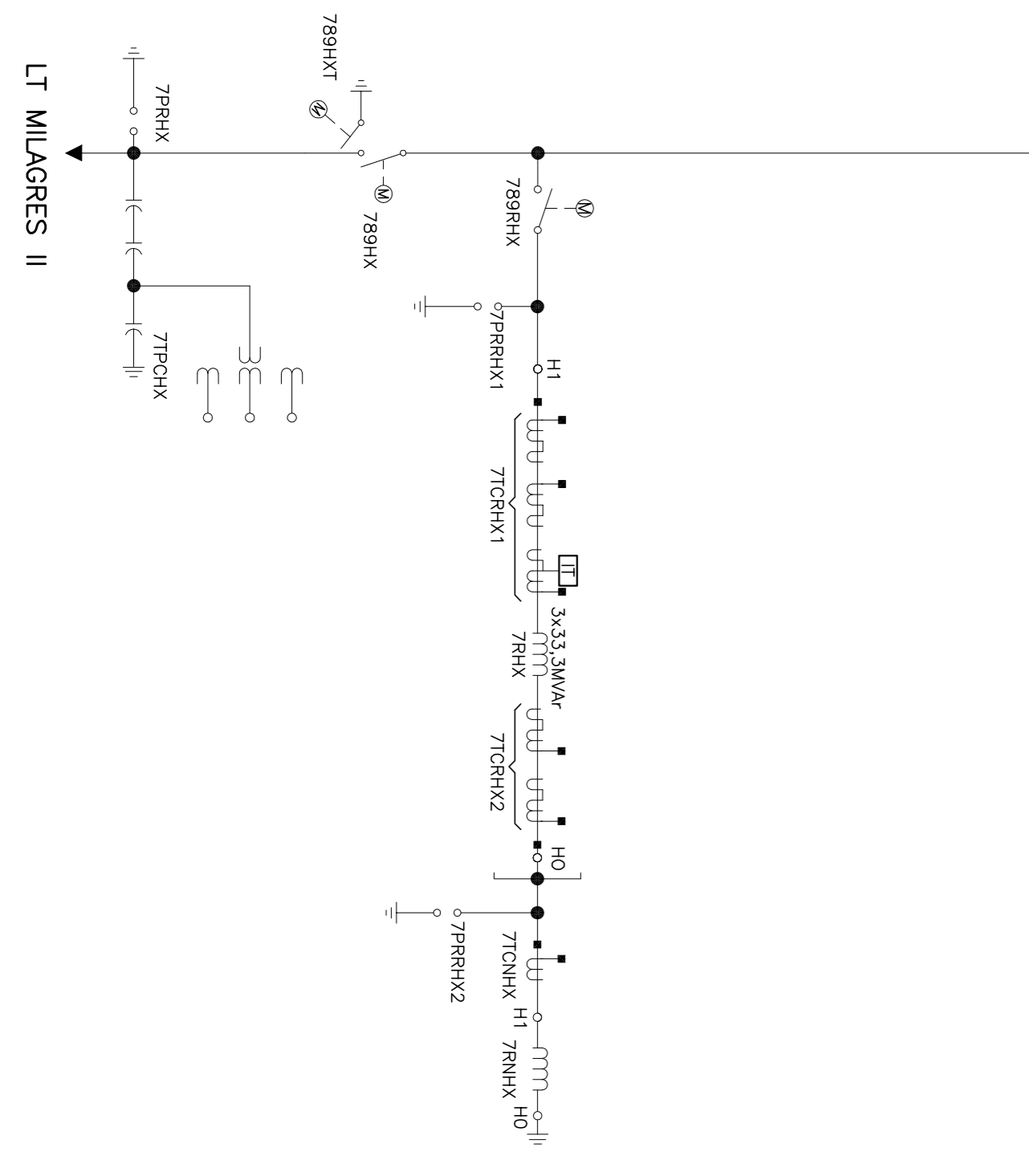
- EQUIPAMENTOS DE ALTA TENSÃO
 IDENTIFICAÇÃO:
 7 89 K X 1
 ↳ Nº DE ORDEM (1)
 ↳ SEÇÃO DO BAY EM QUE ESTA INSTALADO (X)
 ↳ BAY CORRESPONDENTE (K)
 ↳ IDENTIFICAÇÃO DO EQUIPAMENTO CONFORME NORMA ANSI (SECONDADOR)
- PR - PARA-RAIO
 - TC - TRANSFORMADOR DE CORRENTE
 - TPC - TRANSFORMADOR DE POTENCIAL CAPACITIVO
 - BCS - BANCO DE CAPACITOR SERIE
 - CE - COMPENSADOR ESTÁTICO
 - 52 - DISJUNTOR
 - 89 - SECONDADOR



BARRA 05B2 – 500KV – 60HZ



BARRA 05B1 – 500KV – 60HZ



LT MILAGRES II

NOTAS:
 1 – QUANTIDADES DE EQUIPAMENTOS, QUANDO DIFERENTE DE TRÊS (3), ESTÃO INDICADAS ENTRE PARENTÊSES.
 INDICADAS ENTRE PARENTÊSES.

Nº	DATA	REVISÃO	EXECUTADO POR	APROVADO POR

ATE XIX		TRACTEBEL Engineering	
ATE XIX Transmissora de Energia SA		LEME	
PROJETO BASICO		SUBESTAÇÃO LUIZ GONZAGA	
LEILÃO ANEEL 001/2013 - LOTE B - PROJETO BASICO		SUBESTAÇÕES SÃO JOÃO DO PAULI - MILAGRES II - LUIZ GONZAGA	
SESSÃO		FOLHA	
500KV		1/1	
SECTOR 500KV		DIAGRAMA UNIFILAR SIMPLIFICADO	
Nº DO PROJETO		Nº DO PROJETO	
ATE XIX-SE-LG-310		ATE XIX-SE-LG-310	
REV. B		REV. B	