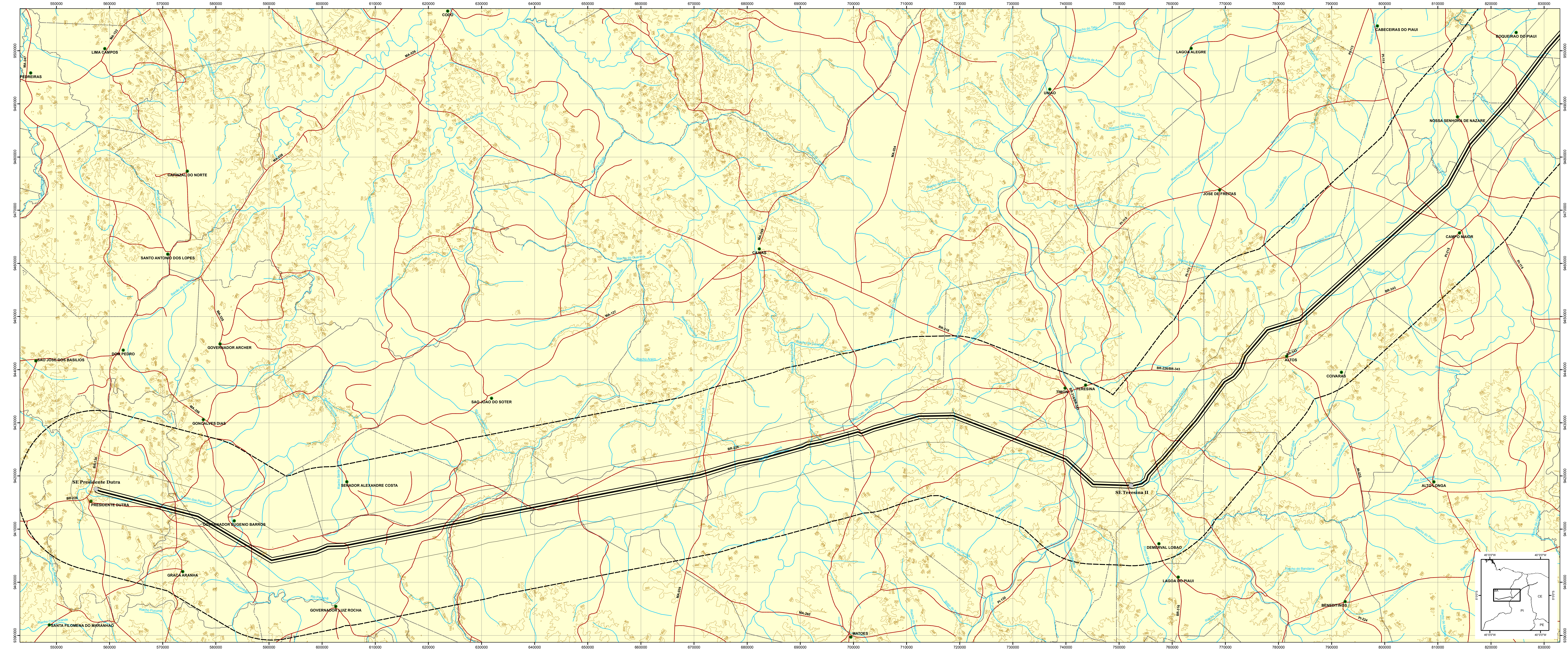


# LT 500 kV Presidente Dutra - Teresina II - Sobral III e Subestações Associadas

## Espeleologia - Geomorfologia Regional

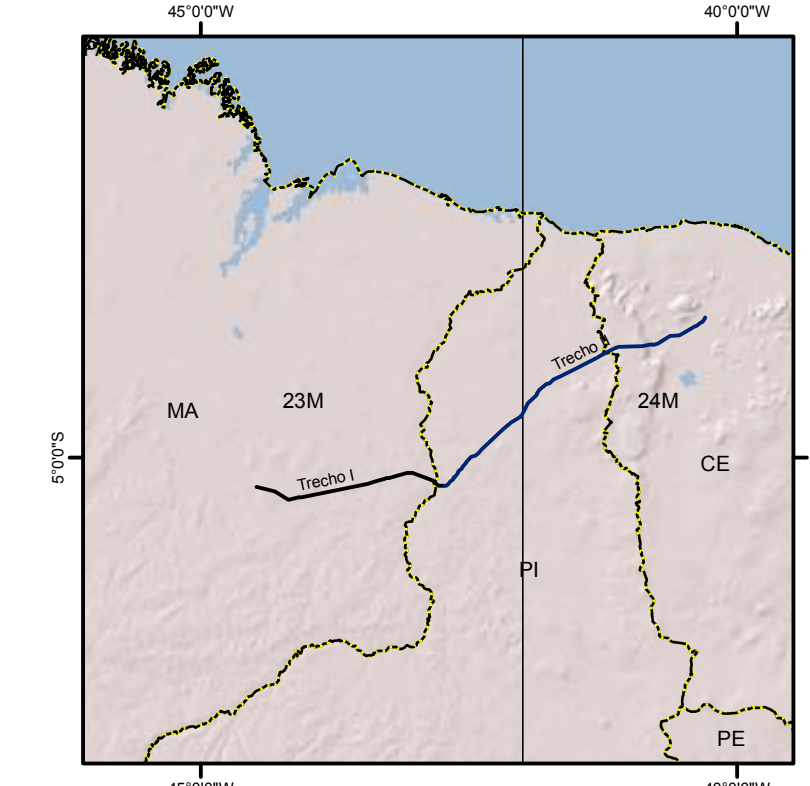


**Convenções Cartográficas**

- Sede Municipal
- Subestação
- Linha de Transmissão (LT)
- Área de Influência Direta (AID)
- Área de Influência Indireta (AIID)
- Domínio I - Província Parnaíba
- Rodovias

**Bacias e coberturas sedimentares**

- Divisa Municipal
- ~ Curvas de nível
- ~ Rios
- DMN Depressão do Meio-Norte



**1:250.000**  
 0 2,5 5 10 Km  
 PROJEÇÃO UNIVERSAL TRANSVERSA DE MERCATOR  
 DATUM HORIZONTAL: SIRGAS 2000 Zona 23M  
**JUNHO/2014**  
 Fonte: IBGE, IBAMA

<b>LT 500 kV Presidente Dutra - Teresina II - Sobral III e Subestações Associadas</b> <b>Espeleologia - Geomorfologia Regional</b>			
Localização: MARANHÃO - PIAUÍ - CEARÁ / BRASIL			
Geoprocessamento: Alice Duarte Vasconcelos CREA/MG 173.658 LP Ana Carolina Nicolau Costa de Souza CREA/MG 141.400 D		Responsável Técnico: Thiago Faleiros Santos CREA/MG 92910 D Geomp Geologia Empreendimentos Ltda. www.geomp.com.br	
Execução:  CARUSO JR Centro - Florianópolis/SC Fone: 48 3223-4620 www.carusojr.com.br		Contratante:  ATE XX Transmissora de Energia S.A.	
Formato: Custom Width: 118,8 cm Height: 65 cm Data: JUNHO 2014		Escala: 1:250.000 Datum: SIRGAS 2000 Zona 23M	

**FOLHA I - 23M**