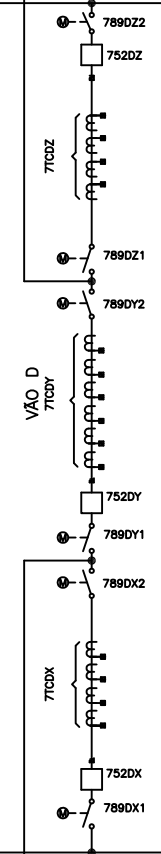
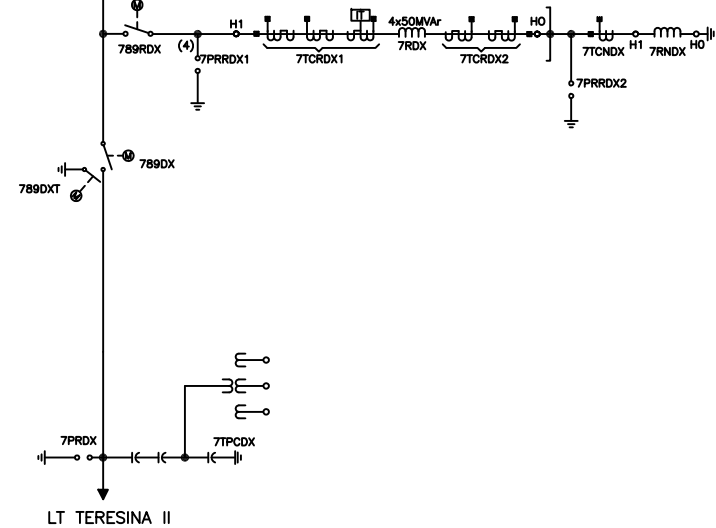


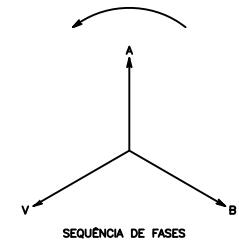
BARRA 05B2 - 500kV - 60HZ



BARRA 05B1 - 500kV - 60HZ



LT TERESINA II



LEGENDA

- EQUIPAMENTOS DE ALTA TENSÃO
IDENTIFICAÇÃO:
EXEMPLO:
- 7 89 K X 1
 ↳ N° DE ORDEM (1)
 ↳ SEÇÃO DO BAY EM QUE ESTÁ INSTALADO (X)
 ↳ BAY CORRESPONDENTE (K)
 ↳ IDENTIFICAÇÃO DO EQUIPAMENTO CONFORME NORMA ANSI (SECCIONADOR)
 ↳ RELATIVO À TENSÃO (500KV)
- PR - PARA-RAIO
 TC - TRANSFORMADOR DE CORRENTE
 TPC - TRANSFORMADOR DE POTENCIAL CAPACITIVO
 BCS - BANCO DE CAPACITOR SÉRIE
 CE - COMPENSADOR ESTATICO
 52 - DISJUNTOR
 89 - SECCIONADOR
- SECCIONADOR MOTORIZADO
 - SECCIONADOR COM LÂMINA DE TERRA

NOTAS:

1 - QUANTIDADES DE EQUIPAMENTOS, QUANDO DIFERENTE DE TRÊS (3), ESTÃO INDICADAS ENTRE PARENTÊSES.

B	22/11/13	CONFORME COMENTÁRIOS ABENGOA - REUNIÃO 14/11/13		NGM	PMT
A	26/10/13	EMISSÃO INICIAL		BSR	PMT
N°	DATA	REVISÃO		EXECUTADO POR	APROVADO POR
ATE XX		TRACTEBEL Engineering			
ATE XX Transmissora de Energia S.A.		LEME			
PROJETO BÁSICO		LEILÃO ANEEL 001/2013 - LOTE C - PROJETO BÁSICO SUBESTAÇÕES PRESIDENTE DUTRA - TERESINA II - SOBRAL III			
ATEXX-SE-SO-310		Rev. B		ESCALA S/ESC.	
ELAB. NGM		VERIF. NGM		FOLHA 1/1	
APROV. PMT		N° DOC.		REV. B	
RESP. T.ÉC. ERR		N° CREA 9176/D		DATA 26/10/13	
		ATEXX-SE-SO-310			