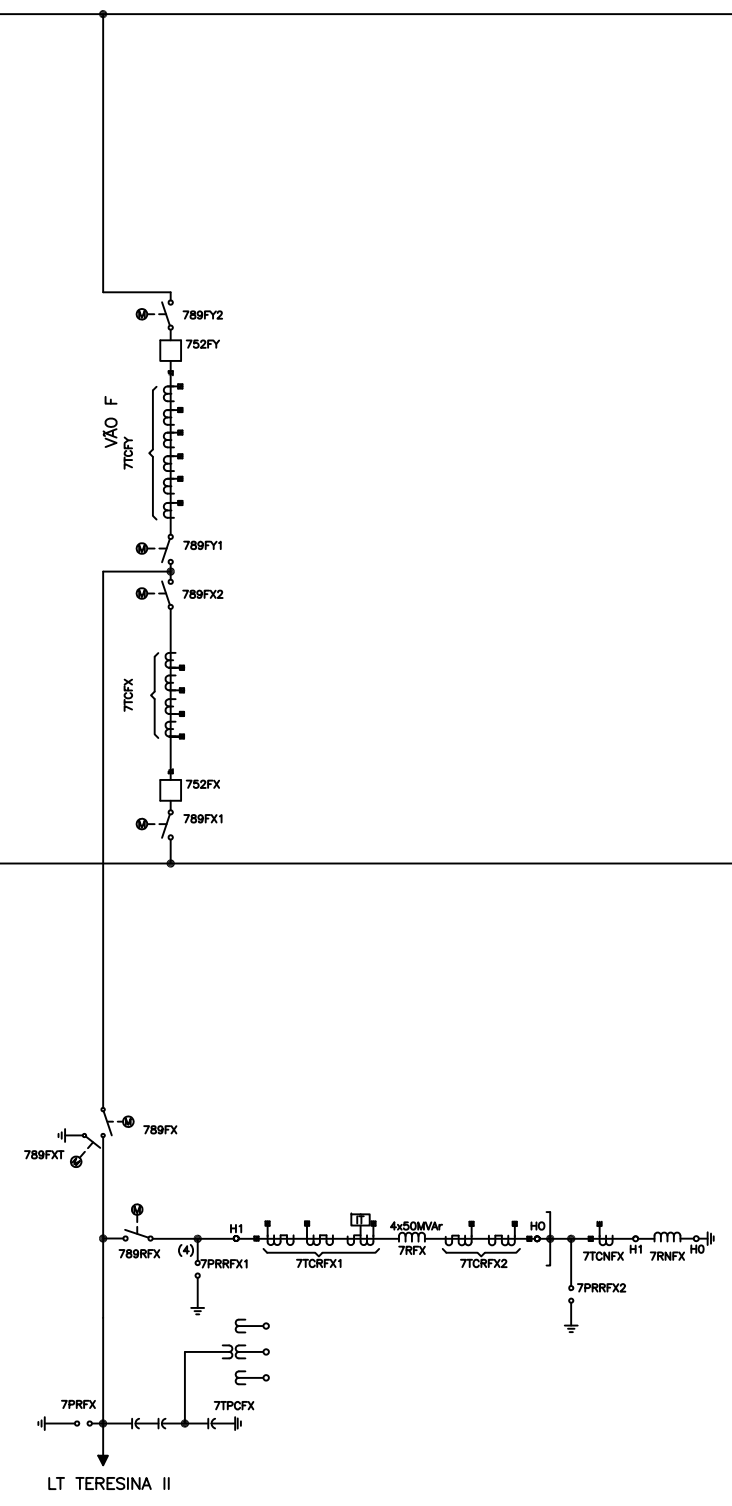


**LEGENDA**

- EQUIPAMENTOS DE ALTA TENSÃO  
 IDENTIFICAÇÃO:  
 EXEMPLO:
- 7 89 K X 1  
 ↳ N° DE ORDEM (1)  
 ↳ SEÇÃO DO BAY EM QUE ESTÁ INSTALADO (X)  
 ↳ BAY CORRESPONDENTE (K)  
 ↳ IDENTIFICAÇÃO DO EQUIPAMENTO CONFORME NORMA ANSI (SECCIONADOR)  
 ↳ RELATIVO À TENSÃO (500KV)
- PR - PARA-RAIO  
 TC - TRANSFORMADOR DE CORRENTE  
 TPC - TRANSFORMADOR DE POTENCIAL CAPACITIVO  
 BCS - BANCO DE CAPACITOR SÉRIE  
 CE - COMPENSADOR ESTATICO  
 52 - DISJUNTOR  
 89 - SECCIONADOR
- SECCIONADOR MOTORIZADO  
 - SECCIONADOR COM LÂMINA DE TERRA

BARRA II - 500KV - 60HZ

BARRA I - 500KV - 60HZ



**NOTAS:**

1 - QUANTIDADES DE EQUIPAMENTOS, QUANDO DIFERENTE DE TRÊS (3), ESTÃO INDICADAS ENTRE PARENTÊSES.

A		26/11/13	EMISSÃO INICIAL	BSR	PMT
N°	DATA	REVISÃO		EXECUTADO POR	APROVADO POR
<b>ATE XX</b>			<b>TRACTEBEL Engineering</b>		
ATE XX Transmissora de Energia S.A.			LEME		
PROJETO BÁSICO			LEILÃO ANEEL 001/2013 - LOTE C - PROJETO BÁSICO SUBESTAÇÕES PRESIDENTE DUTRA - TERESINA II - SOBRAL III		
ATEXX-SE-PD-300			Rev. A	ESCALA S/ESC.	
ELAB. NGM			VERIF. NGM		FOLHA 1/1
APROV. PMT			N° DOC.		REV. A
RESP. T.ÉC. ERR	N° CREA	DATA	N° DOC.		
	9176/D	26/11/13	ATEXX-SE-PD-300		