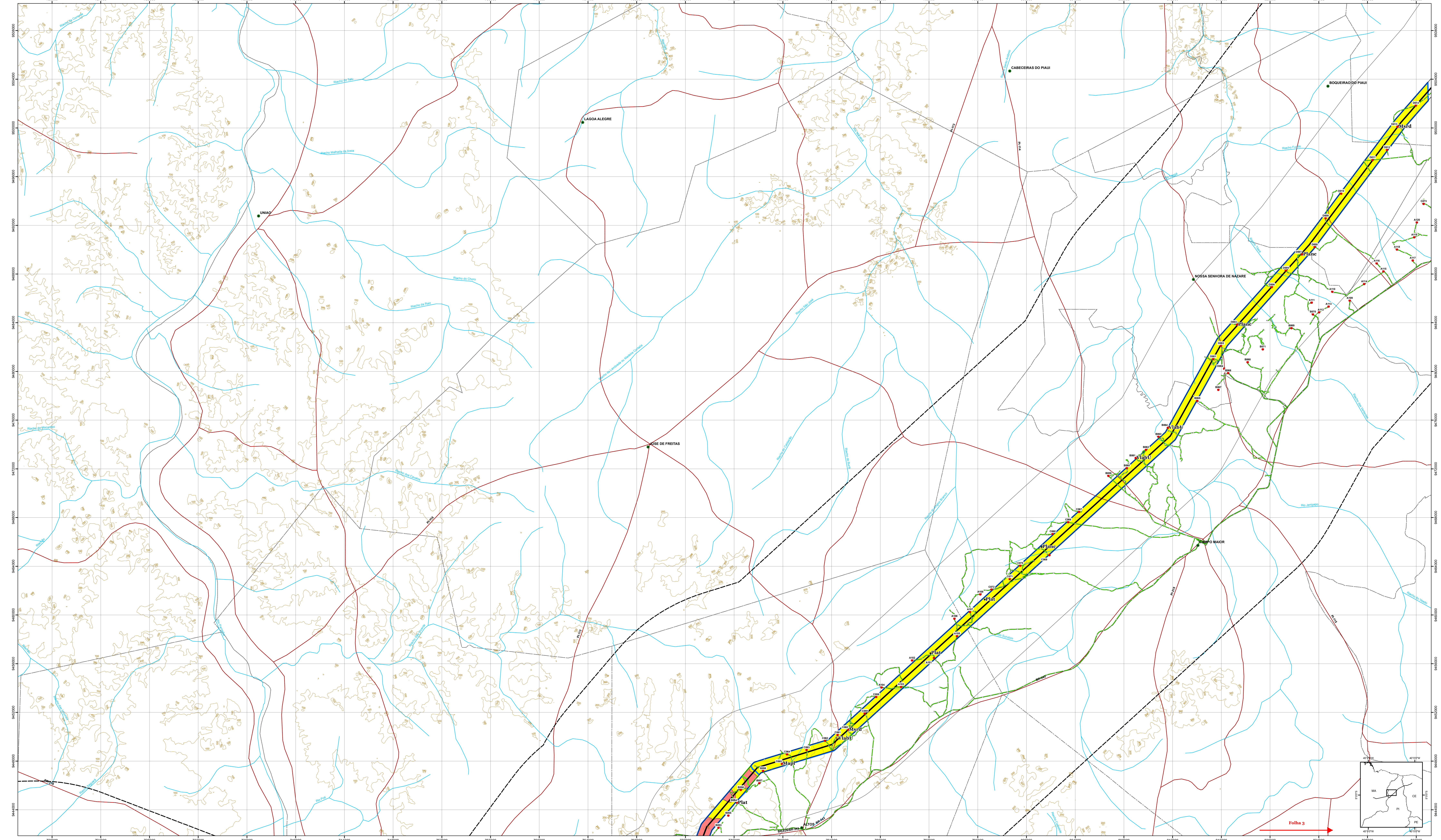
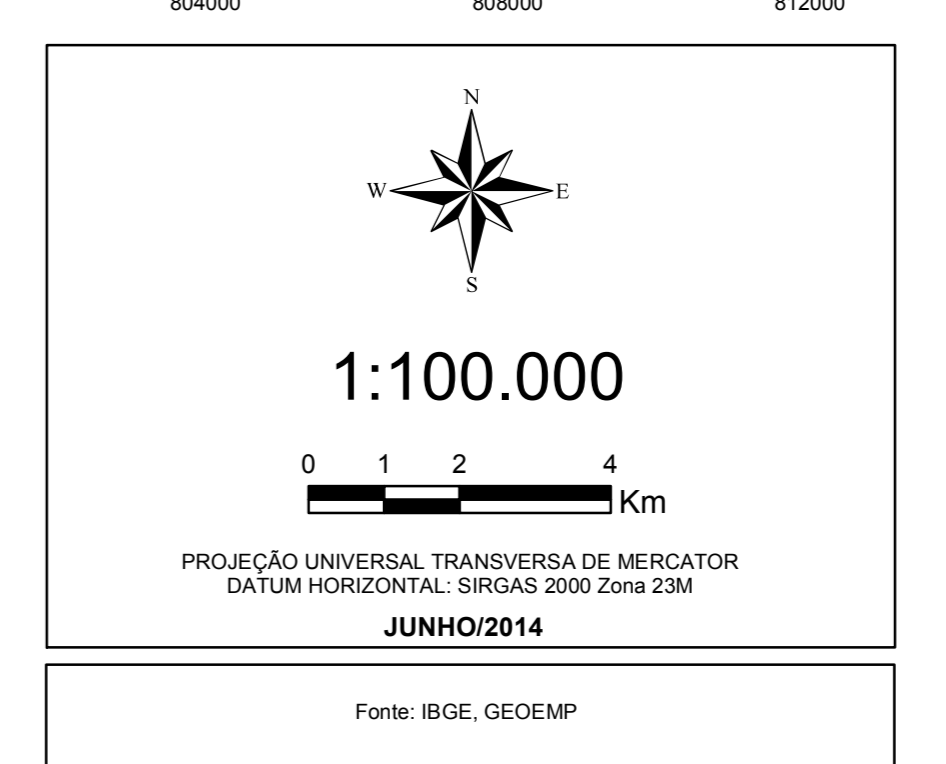
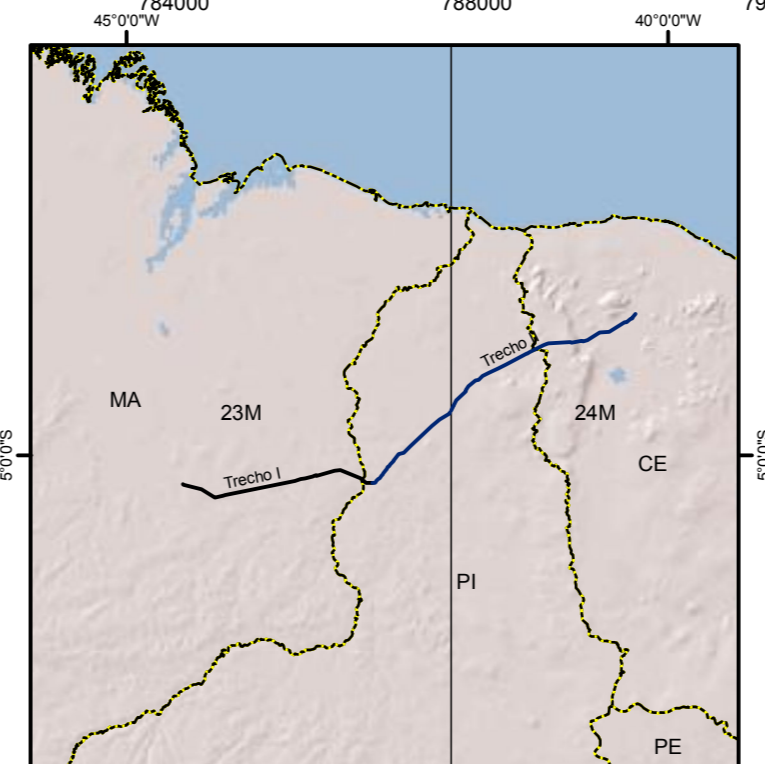
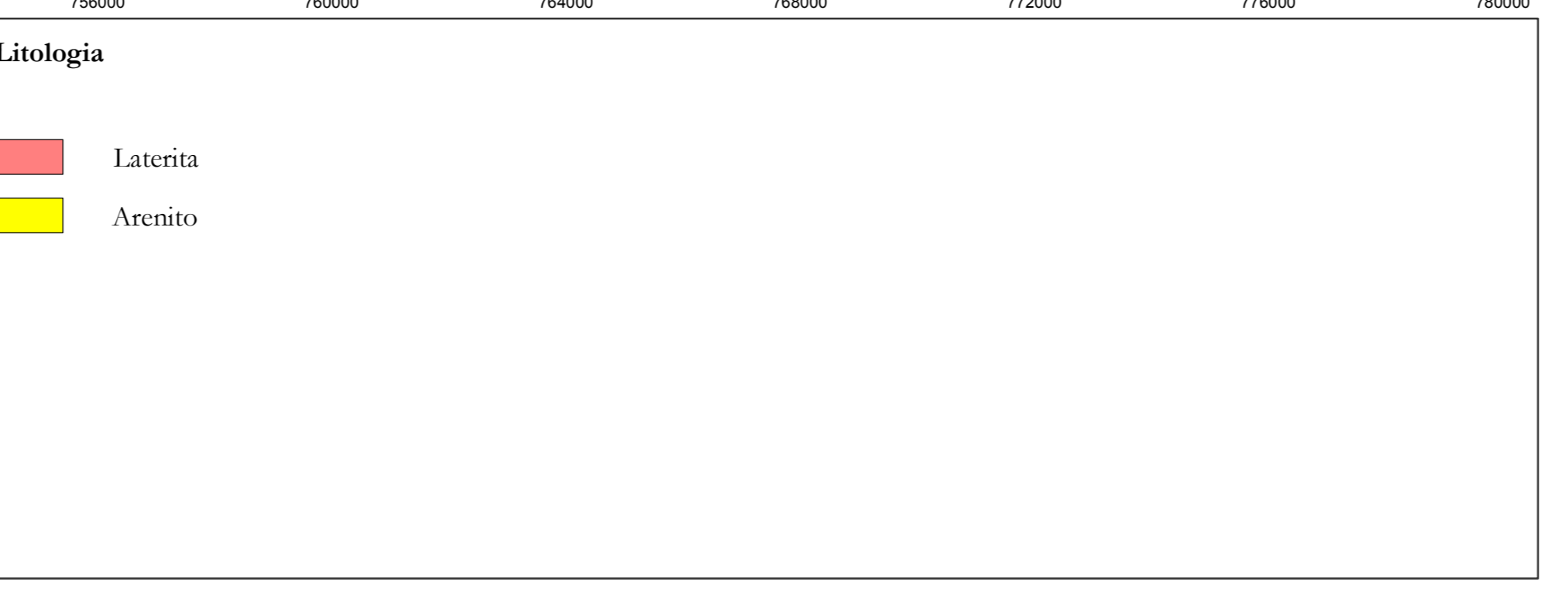


LT 500 kV Presidente Dutra - Teresina II - Sobral III e Subestações Associadas

Espeleologia - Geologia, Geomorfologia e Potencialidade Espeleológica Local



Convenções Cartográficas	Potencial Espeleológico	Geomorfologia	Litologia
● Sede Municipal	□ Baixo	Mapl Morro Aplanado	■ Laterita
● Pontos de Campo	□ Improvável	VlabU Vales abertos em "U"	■ Arenito
○ Subestação		Planc Planície	
— Caminhamento de Campo		Plat Platô	
— Linha de Transmissão (LT)		Msrdd Morro suave arredondado	
— Área de Influência Direta (AID)			
— Área de Influência Indireta (AII)			
— Domínio I - Província Pamaba			
— Rodovias			
— Divisa Municipal			
— Curvas de nível			
— Rios			



LT 500 kV Presidente Dutra - Teresina II - Sobral III e Subestações Associadas Espeleologia - Geologia, Geomorfologia e Potencialidade Espeleológica Local			
Localização: MARANHÃO - PIAUÍ - CEARÁ / BRASIL			
Geoprocessamento: Alice Duarte Vasconcelos CREA/MG 173.658 LP		Responsável Técnico: Thiago Faleiros Santos CREA/MG 92910 D	
Ana Carolina Nicolau Costa de Souza CREA/MG 141.400 D		Geocemp Geologia Empreendimentos Ltda. www.geocemp.com.br	
Execução: CARLUSO JR Centro - Florianópolis/SC Fone: 48 3223-4600 www.carlusojr.com.br	Contratante: ATE XX ATE XX Transmissora de Energia S.A.	Formato: Custom Width: 118,8 cm Height: 65 cm	Escala: 1:100.000 Data: JUNHO 2014 Datum: SIRGAS 2000 Zona 23M

FOLHA II - 23M