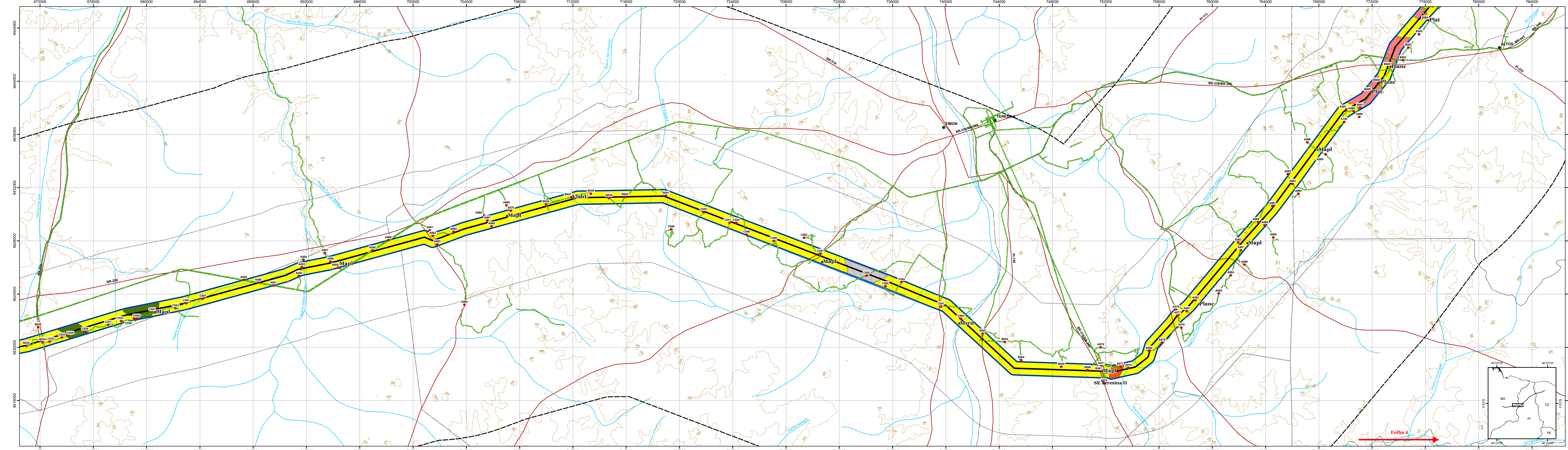
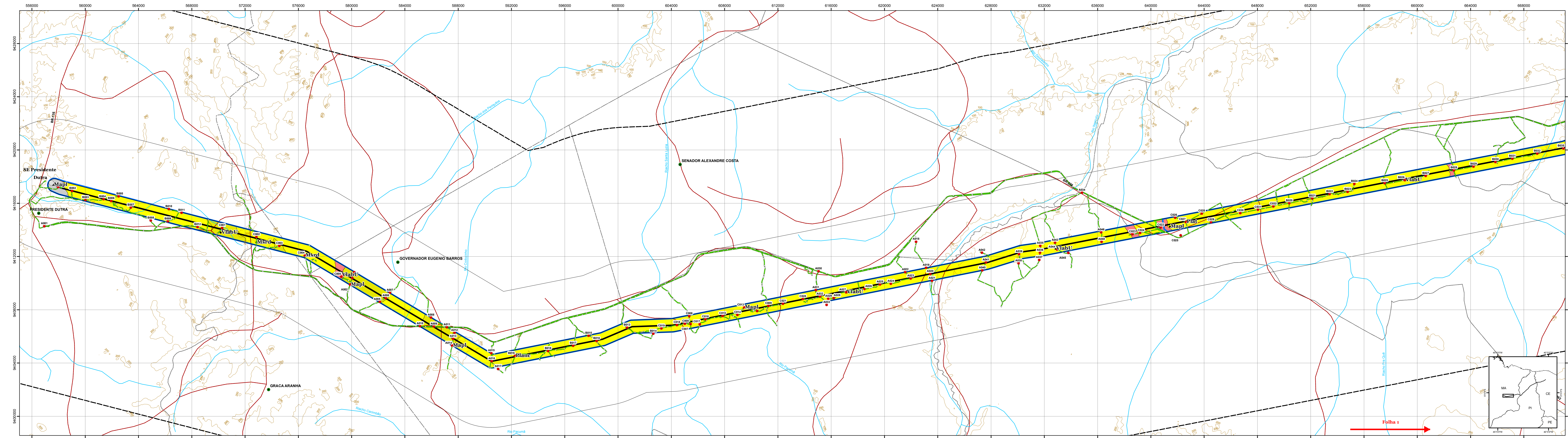


# LT 500 kV Presidente Dutra - Teresina II - Sobral III e Subestações Associadas Espeleologia - Geologia, Geomorfologia e Potencialidade Espeleológica Local



**Convenções Cartográficas**

- Sede Municipal
- Pontos de Campo
- Subestação
- Caminhamento de Campo
- Linha de Transmissão (L.T)
- Área de Influência Direta (AID)
- Área de Influência Indireta (AII)
- - - Domínio I - Província Parnaíba

**Potencial Espeleológico**

- Baixo
- Improvável

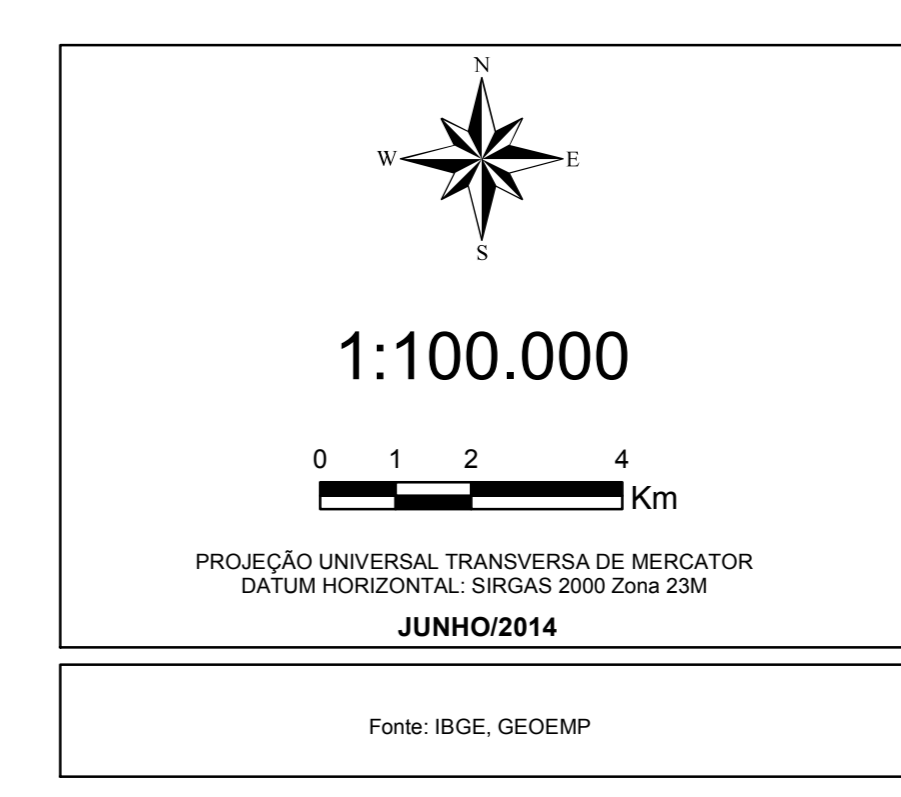
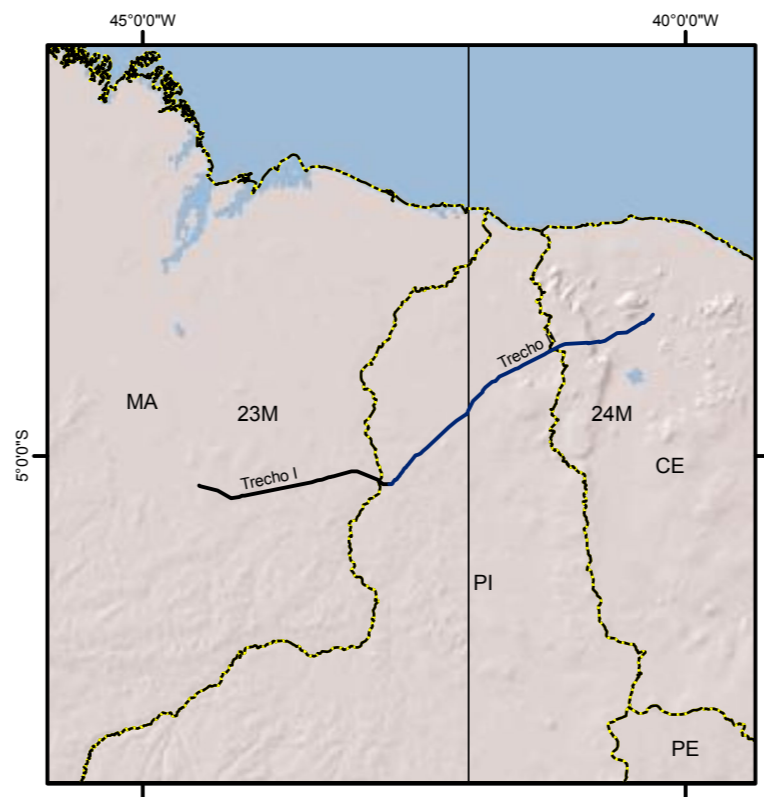
**Geomorfologia**

- Mapl** Morro Aplainado
- VlabU** Vales abertos em "U"
- Planc** Planície
- Plat** Platô
- Msrdu** Morro suave arredondado

**Litologia**

- Laterita
- Arenito
- Argilito
- Basalto
- Conglomerado
- Siltito

- Rodovias
- - - Divisa Municipal
- Curvas de nível
- Rios



**LT 500 kV Presidente Dutra - Teresina II - Sobral III e Subestações Associadas  
Espeleologia - Geologia, Geomorfologia e Potencialidade Espeleológica Local**

**Localização:** MARANHÃO - PIAUÍ - CEARÁ / BRASIL

**Geoprocessamento:** Alvo Duarte Vasconcelos  
CREA/MG 173.658 LP

**Responsável técnico:** Thiago Faleiros Santos  
CREA/MG 92910 D

**Execução:** Ana Carolina Nicolau Costa de Souza  
CREA/MG 141.400 D

**Contratante:** ATE XX Transmissora de Energia S.A.

**Formato:** Custom  
Width: 118,8 cm  
Height: 65 cm

**Escala:** 1:100.000

**Data:** JUNHO 2014

**Datum:** SIRGAS 2000  
Zona 23M

**FOLHA 1 - 23M**

**Carusó Jr**  
Centro - Florianópolis/SC  
Fone: 48 3223-4620  
www.carusogra.com.br